



COMUNE DI FIRENZE-DIREZIONE ISTRUZIONE

Scuola Materna "AMENDOLA"

via dei Caboto 38

PLANIMETRIA DI EMERGENZA

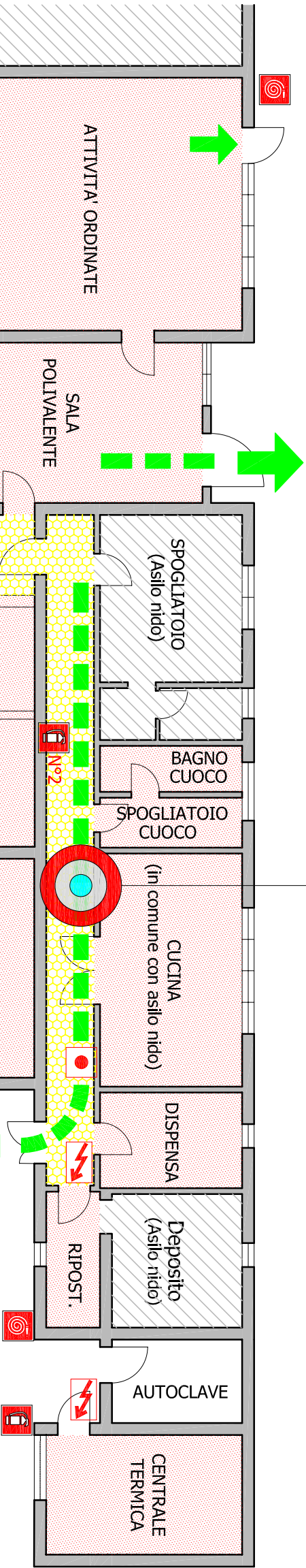
Maggio 2011

Uscita alternativa su giardino

VOI SIETE QUI

LEGENDA SIMBOLI ANTINCENDIO

- | | | | |
|--|-----------------------------------|--|-----------------------------|
| | ESTINTORE PORTATILE | | CASSETTA PRONTO SOCCORSO |
| | IDRANTE | | VALVOLA INTERCETTAZIONE GAS |
| | ATTACCO VVF | | PERCORSO DI ESODO |
| | QUADRO ELETTRICO | | PUNTO DI RITROVO |
| | PULSANTE DI ALLARME ANTINCENDIO | | VOI SIETE QUI |
| | PULSANTE DI STACCO ELETTRICO ANT. | | |



Uscita alternativa
su giardino

lato via dei Caboto

IN CASO DI INCENDIO

- Uscite all'esterno seguendo le frecce che indicano le vie di fuga
- Riunitevi nel punto di ritrovo esterno e accettatevi che tutti siano presenti
- Seguite le istruzioni degli addetti
- Se il fuoco vi impedisce la fuoriuscita dal locale, chiudete le porte sigillando le fessure.
Sdraiatevi in terra filtrando l'aria con un fazzoletto bagnato
- Richiamate dalla finestra l'attenzione

IN CASO DI TERREMOTO

- Non precipitatevi all'esterno ma riparatevi sotto un tavolo, l'architrave di una porta o avvicinatevi ai muri portanti
- Aspettate che finisca il terremoto per allontanarvi dall'edificio
- Se siete all'esterno allontanatevi da edifici, alberi, linee elettriche, animali

NUMERI DI PRIMO INTERVENTO

- Pronto Soccorso Sanitario 118
- Carabinieri 112
- Polizia 113
- Vigili del Fuoco 115

Elaborato dal SPP Istruzione
con la collaborazione di:



Firenze tel 055.496894