



COMUNE DI FIRENZE - DIREZIONE ISTRUZIONE

Scuola Materna "CAPPONI"

viale Matteotti 22

PLANIMETRIA DI EMERGENZA

PIANO TERZO

Maggio 2011

LEGENDA SIMBOLI ANTINCENDIO

 ESTINTORE PORTATILE

 IDRANTE

 ATTACCO VVF

 QUADRO ELETTRICO

 PULSANTE DI ALLARME ANTINCENDIO

 PULSANTE DI STACCO ELETTRICO ANT

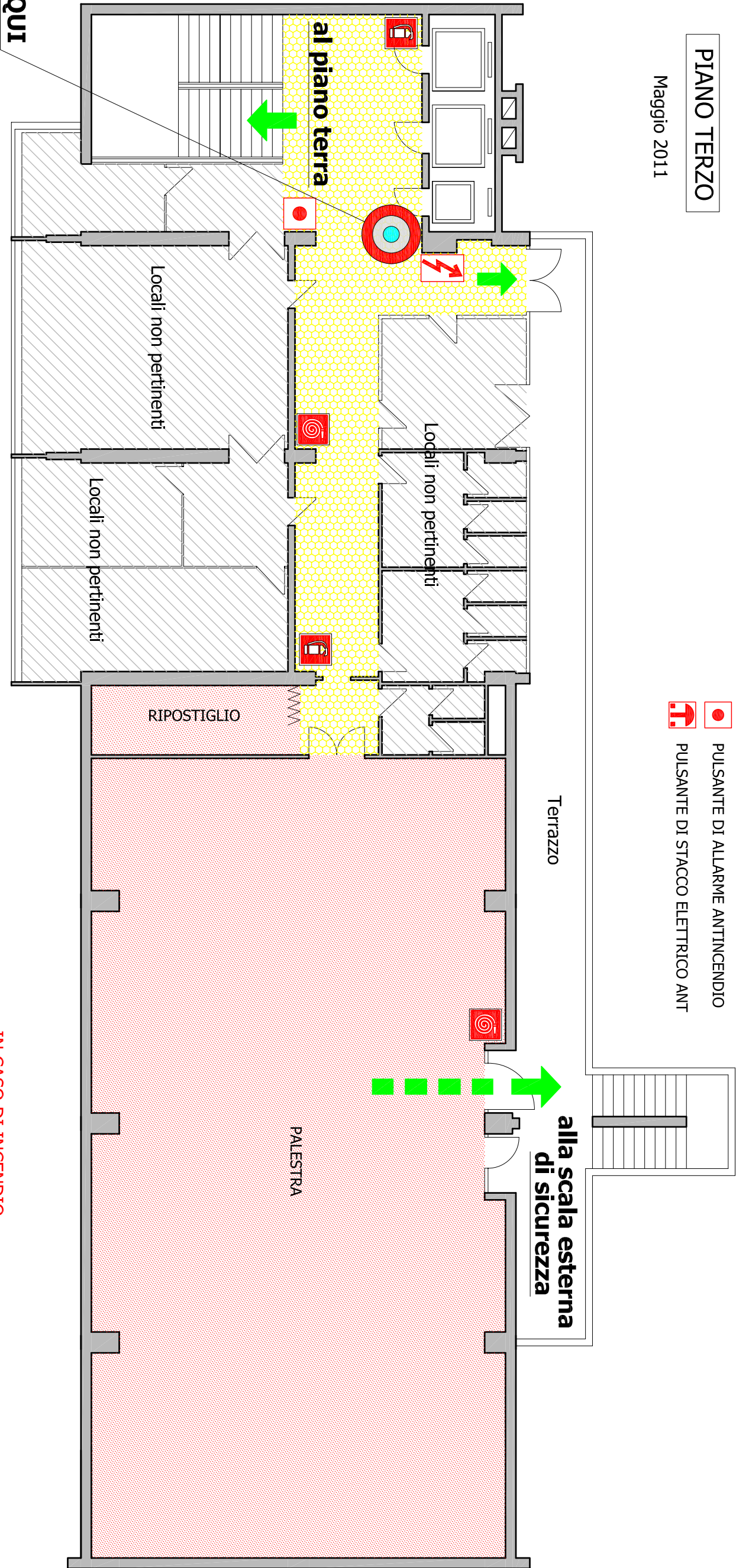
 CASSETTA PRONTO SOCCORSO

 VALVOLA INTERCETTAZIONE GAS

 PERCORSO DI ESODO

 PUNTO DI RITROVO

 VOI SIETE QUI



VOI SIETE QUI

NUMERI DI PRIMO INTERVENTO

- Pronto Soccorso Sanitario 118
- Polizia 113
- Vigili del Fuoco 115
- Carabinieri 112

Elaborato dal SPP Istruzione
con la collaborazione di:
ATECO
Firenze tel 055.496894

IN CASO DI TERREMOTO

- Non precipitatevi all'esterno ma riparatevi sotto un tavolo, l'architrave di una porta o avvicinatevi ai muri portanti
- Aspettate che finisca il terremoto per allontanarvi dall'edificio
- Se siete all'esterno allontanatevi da edifici, alberi, linee elettriche, animali

IN CASO DI INCENDIO

- Uscite all'esterno seguendo le frecce che indicano le vie di fuga
- Riunitevi nel punto di ritrovo esterno e accertatevi che tutti siano presenti
- Seguite le istruzioni degli addetti
- Se il fuoco vi impedisce la fuoriuscita dal locale, chiudete le porte sigillando le fessure.
- Sdraiatevi in terra filtrando l'aria con un fazzoletto bagnato
- Richiamate dalla finestra l'attenzione