



COMUNE DI FIRENZE
DIREZIONE SERVIZI TECNICI

PROGETTO PER LA REALIZZAZIONE DI UN
CENTRO COTTURA NEI LOCALI DELLA
SCUOLA ELEMENTARE "G. MAMELI".

VIA CORSALI - FIRENZE

PROGETTO ESECUTIVO

di cui alla nota n. 544 del 07 MAG. 2002

PROGETTO N. 60/2000

ELABORATI

SCALA 1/100

CUCINA : PROGETTO

PIANTA GENERALE (Cucina

e Centrali)

PROT. VVO

DATA: NOVEMBRE 2001 / AGGIOR.:

RESPONSABILE PROCEDIMENTO: Dott. Enrico COLLINI

PROGETTISTI: Arch. Francesco ALFARANO

PROG. STRUTTURE: Ing. Michele ALBANO

COLLABORATORI IMP. TECN.: Ing. Nicola BINI

COLLABORATORI IMP. ELETTR.: P. L. Leonardo VILLANI

RELAZIONE GEOLOGICA: Dott. Pietro RUBELLINI

SICUREZZA IN FASE PROG.: Ing. Michele ALBANO

IL DIRETTORE DEI SERVIZI TECNICI

Dott. Enrico Collini

PROGETTO N. 60/2000

ELABORATI

SCALA 1/100

CUCINA : PROGETTO

PIANTA GENERALE (Cucina

e Centrali)

PROT. VVO

DATA: NOVEMBRE 2001 / AGGIOR.:

RESPONSABILE PROCEDIMENTO: Dott. Enrico COLLINI

PROGETTISTI: Arch. Francesco ALFARANO

PROG. STRUTTURE: Ing. Michele ALBANO

COLLABORATORI IMP. TECN.: Ing. Nicola BINI

COLLABORATORI IMP. ELETTR.: P. L. Leonardo VILLANI

RELAZIONE GEOLOGICA: Dott. Pietro RUBELLINI

SICUREZZA IN FASE PROG.: Ing. Michele ALBANO

IL DIRETTORE DEI SERVIZI TECNICI

Dott. Enrico Collini

PROGETTO N. 60/2000

ELABORATI

SCALA 1/100

CUCINA : PROGETTO

PIANTA GENERALE (Cucina

e Centrali)

PROT. VVO

DATA: NOVEMBRE 2001 / AGGIOR.:

RESPONSABILE PROCEDIMENTO: Dott. Enrico COLLINI

PROGETTISTI: Arch. Francesco ALFARANO

PROG. STRUTTURE: Ing. Michele ALBANO

COLLABORATORI IMP. TECN.: Ing. Nicola BINI

COLLABORATORI IMP. ELETTR.: P. L. Leonardo VILLANI

RELAZIONE GEOLOGICA: Dott. Pietro RUBELLINI

SICUREZZA IN FASE PROG.: Ing. Michele ALBANO

IL DIRETTORE DEI SERVIZI TECNICI

Dott. Enrico Collini

PROGETTO N. 60/2000

ELABORATI

SCALA 1/100

CUCINA : PROGETTO

PIANTA GENERALE (Cucina

e Centrali)

PROT. VVO

DATA: NOVEMBRE 2001 / AGGIOR.:

PROGETTO N. 60/2000

ELABORATI

SCALA 1/100

CUCINA : PROGETTO

PIANTA GENERALE (Cucina

e Centrali)

PROT. VVO

DATA: NOVEMBRE 2001 / AGGIOR.:

RESPONSABILE PROCEDIMENTO: Dott. Enrico COLLINI

PROGETTISTI: Arch. Francesco ALFARANO

PROG. STRUTTURE: Ing. Michele ALBANO

COLLABORATORI IMP. TECN.: Ing. Nicola BINI

COLLABORATORI IMP. ELETTR.: P. L. Leonardo VILLANI

RELAZIONE GEOLOGICA: Dott. Pietro RUBELLINI

SICUREZZA IN FASE PROG.: Ing. Michele ALBANO

IL DIRETTORE DEI SERVIZI TECNICI

Dott. Enrico Collini

PROGETTO N. 60/2000

ELABORATI

SCALA 1/100

CUCINA : PROGETTO

PIANTA GENERALE (Cucina

e Centrali)

PROT. VVO

DATA: NOVEMBRE 2001 / AGGIOR.:

RESPONSABILE PROCEDIMENTO: Dott. Enrico COLLINI

PROGETTISTI: Arch. Francesco ALFARANO

PROG. STRUTTURE: Ing. Michele ALBANO

COLLABORATORI IMP. TECN.: Ing. Nicola BINI

COLLABORATORI IMP. ELETTR.: P. L. Leonardo VILLANI

RELAZIONE GEOLOGICA: Dott. Pietro RUBELLINI

SICUREZZA IN FASE PROG.: Ing. Michele ALBANO

IL DIRETTORE DEI SERVIZI TECNICI

Dott. Enrico Collini

PROGETTO N. 60/2000

ELABORATI

SCALA 1/100

CUCINA : PROGETTO

PIANTA GENERALE (Cucina

e Centrali)

PROT. VVO

DATA: NOVEMBRE 2001 / AGGIOR.:

RESPONSABILE PROCEDIMENTO: Dott. Enrico COLLINI

PROGETTISTI: Arch. Francesco ALFARANO

PROG. STRUTTURE: Ing. Michele ALBANO

COLLABORATORI IMP. TECN.: Ing. Nicola BINI

COLLABORATORI IMP. ELETTR.: P. L. Leonardo VILLANI

RELAZIONE GEOLOGICA: Dott. Pietro RUBELLINI

SICUREZZA IN FASE PROG.: Ing. Michele ALBANO

IL DIRETTORE DEI SERVIZI TECNICI

Dott. Enrico Collini

PROGETTO N. 60/2000

ELABORATI

SCALA 1/100

CUCINA : PROGETTO

PIANTA GENERALE (Cucina

e Centrali)

PROT. VVO

DATA: NOVEMBRE 2001 / AGGIOR.:

RESPONSABILE PROCEDIMENTO: Dott. Enrico COLLINI

PROGETTISTI: Arch. Francesco ALFARANO

PROG. STRUTTURE: Ing. Michele ALBANO

COLLABORATORI IMP. TECN.: Ing. Nicola BINI

COLLABORATORI IMP. ELETTR.: P. L. Leonardo VILLANI

RELAZIONE GEOLOGICA: Dott. Pietro RUBELLINI

SICUREZZA IN FASE PROG.: Ing. Michele ALBANO

IL DIRETTORE DEI SERVIZI TECNICI

Dott. Enrico Collini

PROGETTO N. 60/2000

ELABORATI

SCALA 1/100

CUCINA : PROGETTO

PIANTA GENERALE (Cucina

e Centrali)

PROT. VVO

DATA: NOVEMBRE 2001 / AGGIOR.:

RESPONSABILE PROCEDIMENTO: Dott. Enrico COLLINI

PROGETTISTI: Arch. Francesco ALFARANO

PROG. STRUTTURE: Ing. Michele ALBANO

COLLABORATORI IMP. TECN.: Ing. Nicola BINI

COLLABORATORI IMP. ELETTR.: P. L. Leonardo VILLANI

RELAZIONE GEOLOGICA: Dott. Pietro RUBELLINI

SICUREZZA IN FASE PROG.: Ing. Michele ALBANO

IL DIRETTORE DEI SERVIZI TECNICI

Dott. Enrico Collini

PROGETTO N. 60/2000

ELABORATI

SCALA 1/100

CUCINA : PROGETTO

PIANTA GENERALE (Cucina

e Centrali)

PROT. VVO

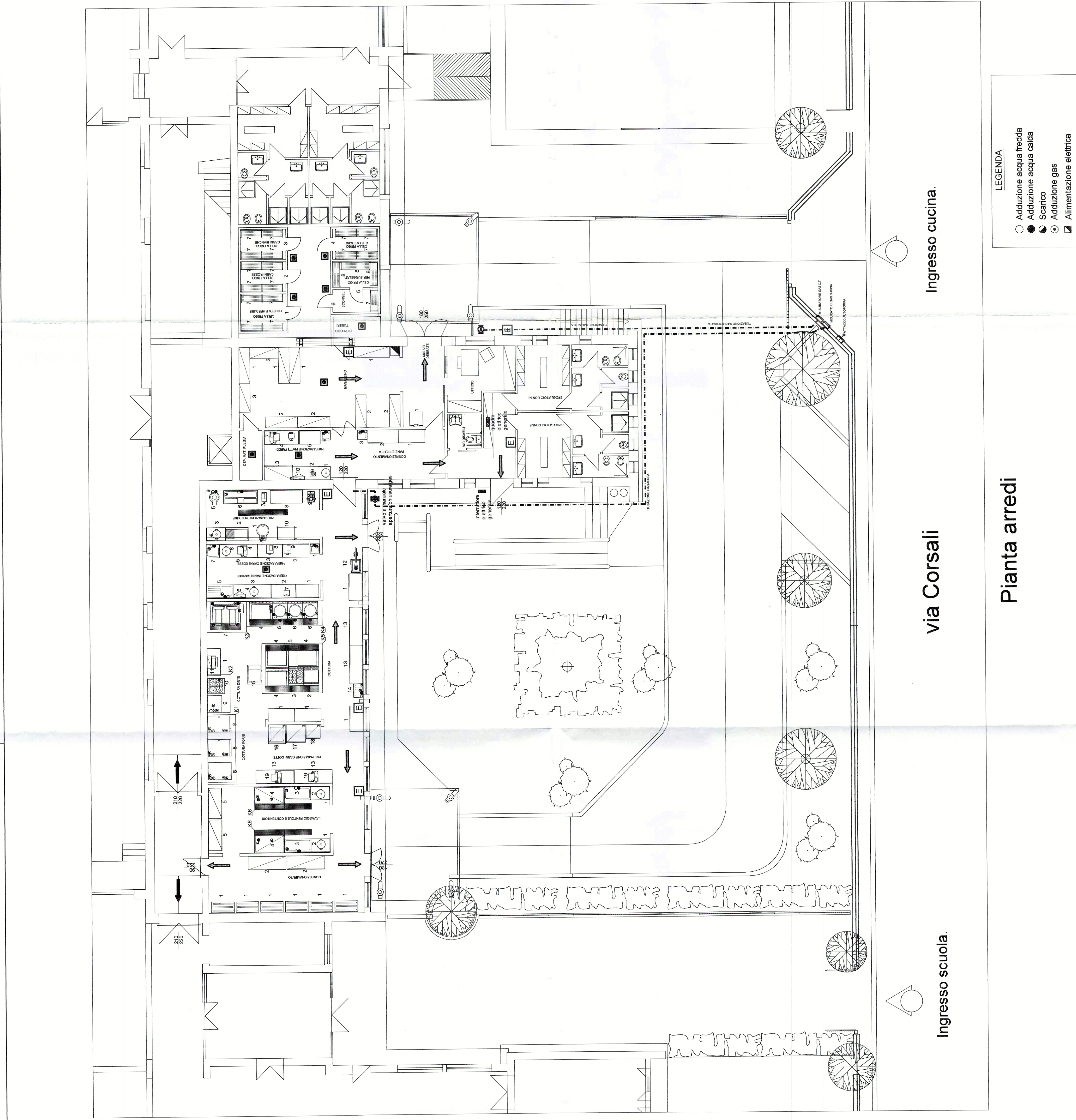
DATA: NOVEMBRE 2001 / AGGIOR.:

RESPONSABILE PROCEDIMENTO: Dott. Enrico COLLINI

PROGETTISTI: Arch. Francesco ALFARANO

PROG. STRUTTURE: Ing. Michele ALBANO

COLLABORATORI IMP. TECN.: Ing. Nicola BINI



Ingresso cucina.

via Corsali

Ingresso scuola.

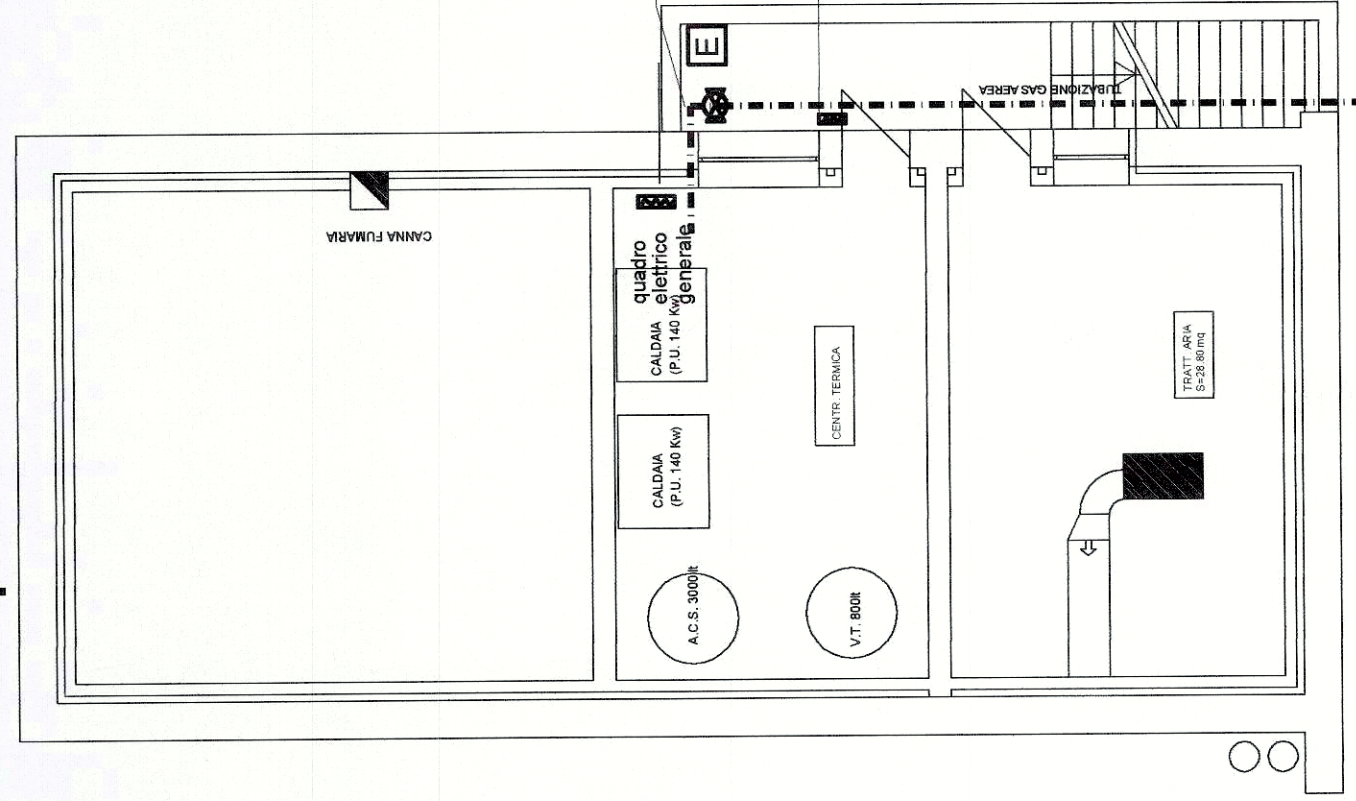
LEGENDA

- Adduzione acque fredde
- Adduzione acque calde
- ⊙ Scarico
- ⊙ Adduzione gas
- ⊚ Alimentazione elettrica

Pianta arredi

POS.	Q.	DESCRIZIONE	DIMENSIONE (mm)
K1	1	CAPPAA PARETE	3600X1500X500
K2	1	CAPPAA PARETE	2000X1300X500
K3	1	CAPPAA PARETE	1500X2000X500
K4	1	CAPPAA PARETE	4000X1300X500
K5	1	CAPPAA CENTRALE	2600X3200X500
K6	2	CAPPAA PARETE	1600X1200X500

Pianta piano interrato



POS.	Q.	DESCRIZIONE	DIMENSIONE (mm)
1	1	ARRIVO DERBATE	
1	1	BILICO A PAVIMENTO PORTATA KG. 150	
		MAGAZZINO	
1	4	SCAFFALE COMPLETO	1810X700X1800
2	4	SCAFFALE COMPLETO	1710X570X1800
3	2	SCAFFALE COMPLETO	1510X700X1800
CELLE FRIGORIFERE			
1	1	CELLA FRIGORIFERA PER VERDURE	2000X2400X2400
2	1	CELLA FRIGORIFERA PER CARNI ROSSE	1600X2400X2400
3	1	CELLA FRIGORIFERA PER CARNI BIANCHE	1600X2400X2400
4	1	CELLA FRIGORIFERA PER SALLUMI E LATTINI	1600X2400X2400
5	1	CELLA FRIGORIFERA PER SURGELATI	1600X2400X2400
6	1	CELLA SCONGELAMENTO	1200X2400X2400
7	-	SCAFFALATURA INTERNA PER CELLE FRIGO	
PREPARAZIONE PASTI FREDDI			
1	1	PATTUMIERA CARRELLATA	450X450X640
2	1	TAVOLO DA LAVORO	2000X700X1000
3	1	ARMADIO FRIGORIFERO LT. 1400	1500X780X2050
4	1	TAVOLO ARMADIO	1600X700X1000
5	1	TAVOLO DA LAVORO	1000X700X1000
6	1	LAVAMANI CON COMANDO A SINOCCHIO	500X500X340
7	1	AFFETTRICE AUTOMATICA	500X500X340
8	1	BILANCIA DA TAVOLO CAPACITA' 10 KG.	500X500X340
9	1	GRATTUGIA	-
10	1	STERILIZZAZIONE TELLIA BAGNOLI	-
CONFEZIONAMENTO PANE E FRUTTA			
1	1	TAVOLO ARMADIO	1400X700X1000
2	1	TAVOLO DA LAVORO	1600X700X1000
3	1	LAVAMANI CON COMANDO A SINOCCHIO	500X500X340
PREPARAZIONE VERDURE			
1	1	CENTRIFUGA CAP. 875 KG.	650X650X1030
2	1	LAVAVERDURE A VASCA FISSA LT.200	1200X700X850
3	1	TAVOLO DA LAVORO	1000X700X1000
4	1	PATTUMIERA CARRELLATA	450X450X640
5	1	PELLAPATE	45X4750X1375
6	1	TAVOLO LAVAZIONE VERDURE	1800X700X1000
7	1	TAVOLO DA LAVORO	248X693X478
8	1	TAVOLO DA LAVORO	1700X700X1000
9	1	CUTTER RIBALTABILE CAPACITA' 10 LT.	416X680X257
10	1	CARRELLO A VASCA PER VERDURE	960X960X793
PREPARAZIONE CARNI ROSSE			
1	1	LAVAMANI CON COMANDO A SINOCCHIO	500X500X340
2	1	TAVOLO DA LAVORO	1400X700X1000
3	1	TAVOLO DA LAVORO	1300X700X1000
4	1	AFFETTRICE A GRAVITA'	650X500X460
5	1	TAVOLO DA LAVORO	2000X700X1000
6	1	PATTUMIERA CARRELLATA	450X450X640
7	1	LAVAVASCA SU GAMBE UNA VASCA	700X700X1000
8	1	LAVAVASCA SU GAMBE UNA VASCA	-
9	1	TRITACARNE	-
PREPARAZIONE CARNI BIANCHE			
1	1	TAVOLO DA LAVORO	1200X700X1000
2	1	TAVOLO DA LAVORO	1300X700X1000
3	1	TAVOLO DA LAVORO	2000X700X1000
4	1	PATTUMIERA CARRELLATA	450X450X640
5	1	LAVAVASCA SU GAMBE UNA VASCA UNO SDOCCOLATOIO A SX	1400X700X1000
6	1	ARMADIO STERILIZZAZIONE	-
7	1	BILANCIA DA TAVOLO CAPACITA' 10 KG.	-
COTTURA			
1	5	TAVOLO ARMADIO	1400X700X1000
2	1	FRY-TOP A GAS	600X600X950
3	1	CUCINA A GAS QUATTRO FUOCHI SU VANO	800X600X950
4	4	BRASIERA A GAS LT. 100	1200X600X650
5	1	ELEVENTO NEUTRO	400X600X850
6	3	PENTOLA MONOBLOCCO A GAS LT. 145	600X300X160
7	1	CUCINAPASTA AUTOMATICA A GAS 2X18LT.	1700X1140X550
8	3	FORNO A CONVEZIONE VAPORE 30 GRIGLIE 21	880X1215X970
9	1	FORNO A CONVEZIONE FORZATA SEI GRIGLIE A GAS	880X1480X701
10	1	CUCINA A GAS QUATTRO FUOCHI SU FORNO	800X600X950
11	1	MACCHINA CONFEZIONATRICE TERNOCALDANTE	-
12	1	TURBOFRANTUMATORE	1400X1400X1720
13	4	TAVOLO ARMADIO	2000X700X1000
14	1	LAVAMANI CON SANITIZZATORE COETILI	700X910X600
15	1	CARRELLO A VASCA RIBALTABILE COIBENTATA PER CUOCIPASTA	700X910X600