



SERVIZIO SOSTENIBILITÀ, VALUTAZIONE AMBIENTALE, GEOLOGIA E BONIFICHE  
P.O. ENERGIA VALUTAZIONE AMBIENTALE E BONIFICHE

Contenuto della tavola: Inquadramento generale delle ciclo piste  
esistenti in riva d'Arno -aerofoto-

**ACCORDO QUADRO PER MANUTENZIONE ORDINARIA  
PERCORSI PEDOCICLABILI IN AMBITO FLUVIALE  
Codice Opera 37900\_37901**

Responsabile Unico del Progetto: Ing. Jacopo Bianchi

Collaboratori tecnici del Responsabile Unico del Progetto: Gianni, Marco Maggioli, Dot., Geol., Francesco Rossi

Collaboratori amministrativi del Responsabile Unico del Progetto: Dott. Mattia, Pasquale Pellegrino, Paolo Gallizi

Luglio 2024

ELABORATI GRAFICI

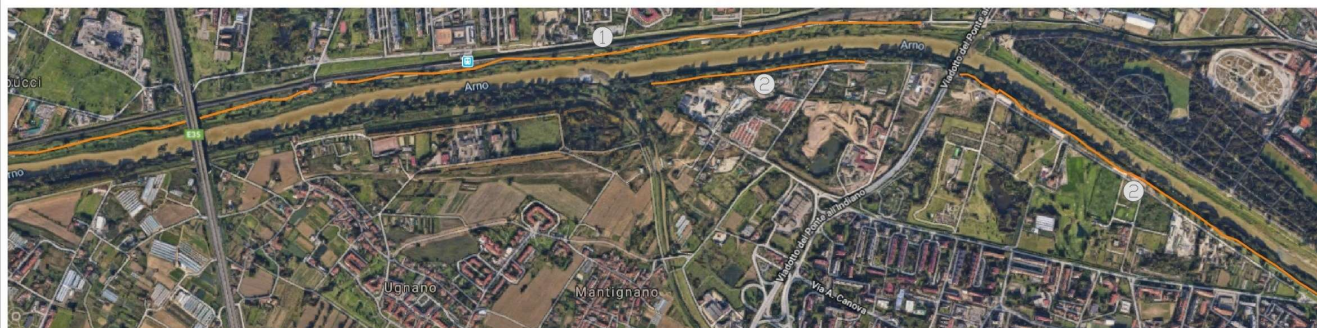
06



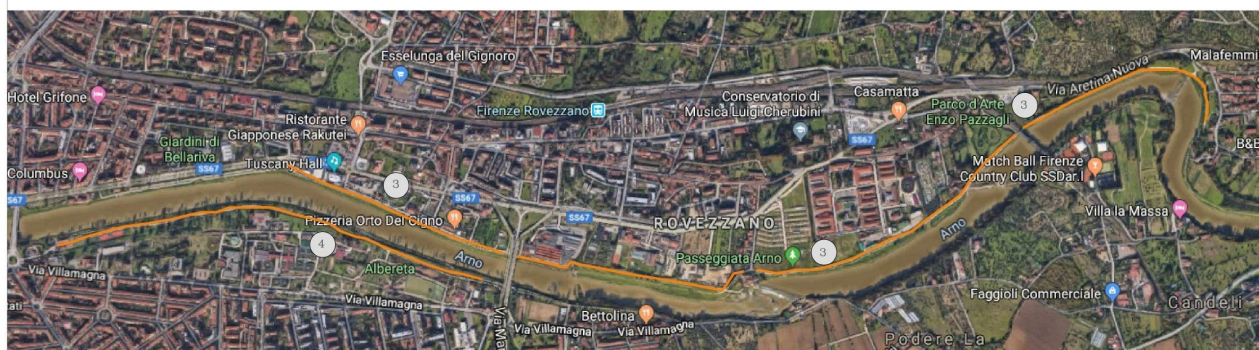
**LEGENDA**

 Ciclopiste in riva d'Arno

- ① Ciclopista dei Renai
- ② Ciclopista dell'Isolotto
- ③ Ciclopista del Girone
- ④ Ciclopista dell'Albereta



*Ciclopista dei Renai ricadente all'interno del Comune di Firenze e ciclopista dell'Isolotto*



*Ciclopista del Girone e ciclopista dell'Albereta*