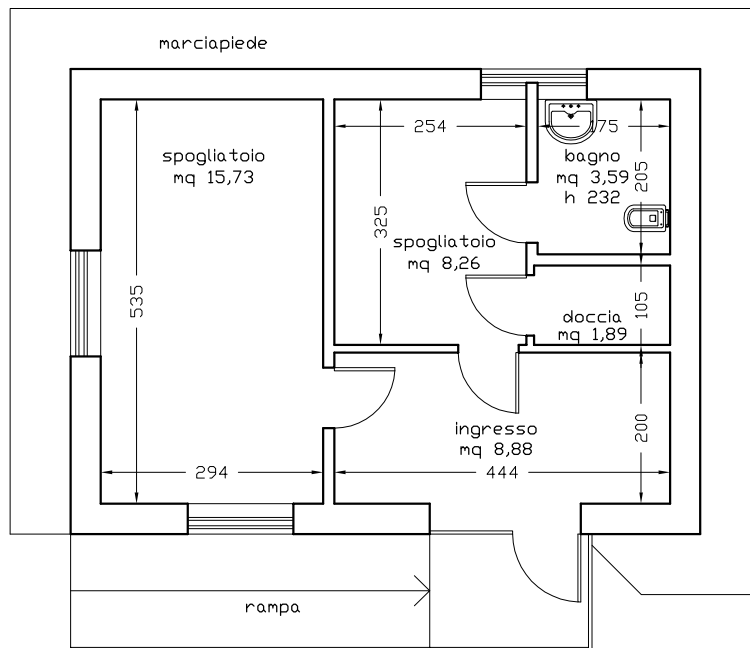


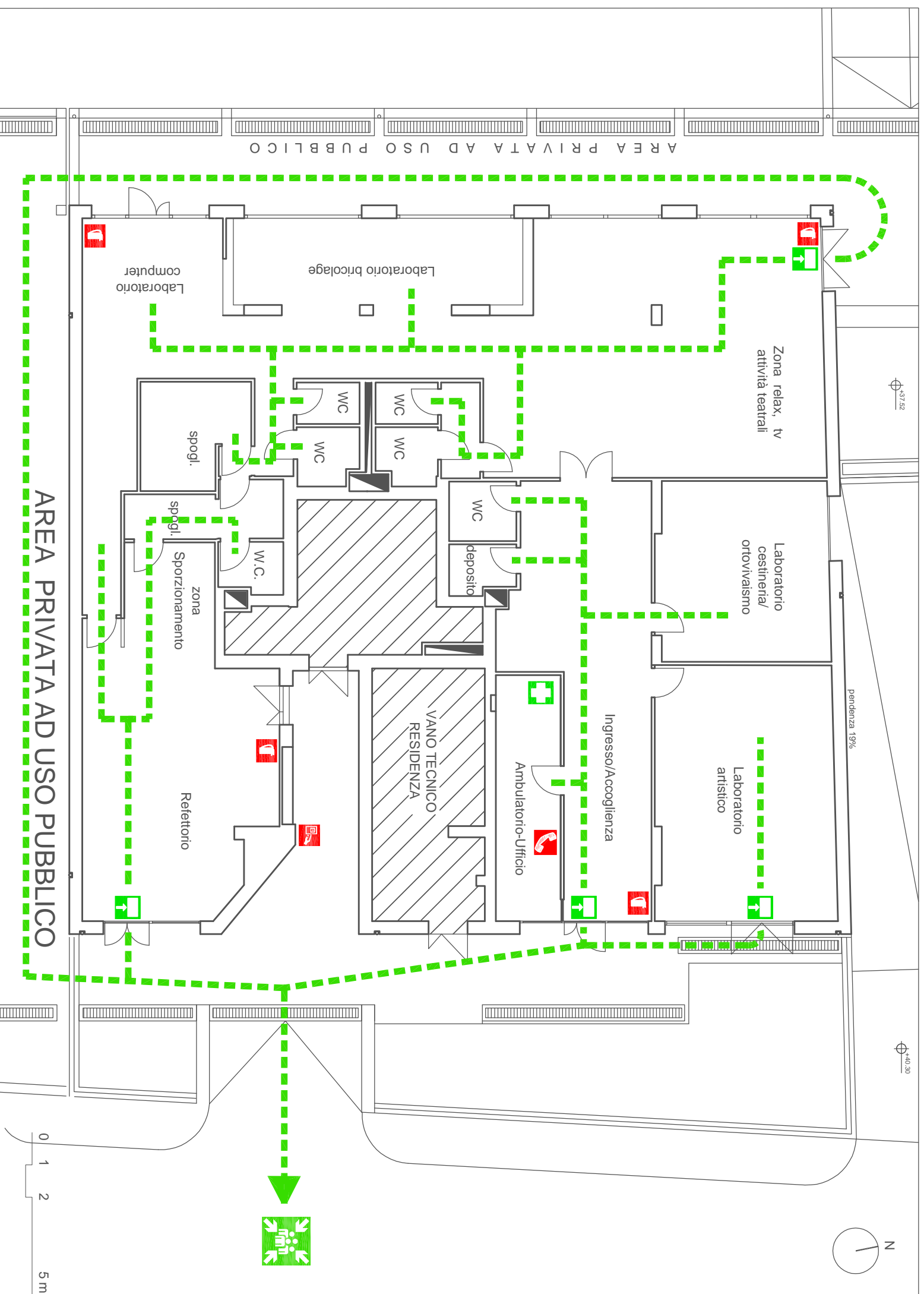
BUSSOLA VERDE  
VIALE MICHELANGELO 27/A

PIANTA

SCALA 1:100



PIANO TERRENO



## Piano di Emergenza

### PLANIMETRIA ORIENTATIVA

Centro di Socializzazione  
"IL GIAGGIOLO"

Via Canova 116/118 - 50142 Firenze

#### NORME COMPORTAMENTALI IN CASO DI EMERGENZA

Si rende noto a tutti gli utenti che la Squadra di Emergenza è preparata per operare in caso di incendio o altra calamità. Collaborate e seguite le istruzioni.

#### MISURE PREVENTIVE

- Vietato fumare ed usare fiamme libere
- Vietato gettare nei cestini mozziconi, materiali infiammabili, ecc.
- Vietato lasciare, anche temporaneamente, ingombri lungo le scale, vie di fuga ed uscite di sicurezza

#### IN CASO DI EMERGENZA

##### AVVISTAMENTO DI UNA SITUAZIONE DI PERICOLO

- Segnalare l'evento ad un addetto indicando il tipo di emergenza e se ci sono feriti o persone impossibilitate ad evacuare
- **Mantenere la calma e non farsi prendere dal panico**
- Se sei solo chiama i soccorritori
- Non prendere iniziative che potrebbero compromettere la propria o altrui incolumità

##### ALLA SEGNALAZIONE DELLO STATO DI PREALLARME

- Sospendere qualsiasi attività, portarsi e/o rimanere al proprio posto

##### AL SEGNALE DI EVACUAZIONE

- Seguire le istruzioni impartite dalla Squadra di Emergenza e, se richiesto, collaborare alle operazioni di soccorso
- **Uscire rapidamente senza atardarsi. Mantenere la calma e non correre**
- Non portarti dietro oggetti ingombranti ed inutili
- Chiudi le porte dietro di te, accertandoti che non ci sia più nessuno
- In presenza di fumo abbassarsi e proteggersi le vie respiratorie
- Portarsi senza indugio verso l'uscita e dirigersi nel punto di raccolta indicato
- Dopo l'uscita non ostruire gli accessi
- alledificioopermanendo in prossimità di esso
- Una volta giunti sul punto di raccolta, attendere l'ordine di cessato allarme o ulteriori disposizioni

#### LEGENDA

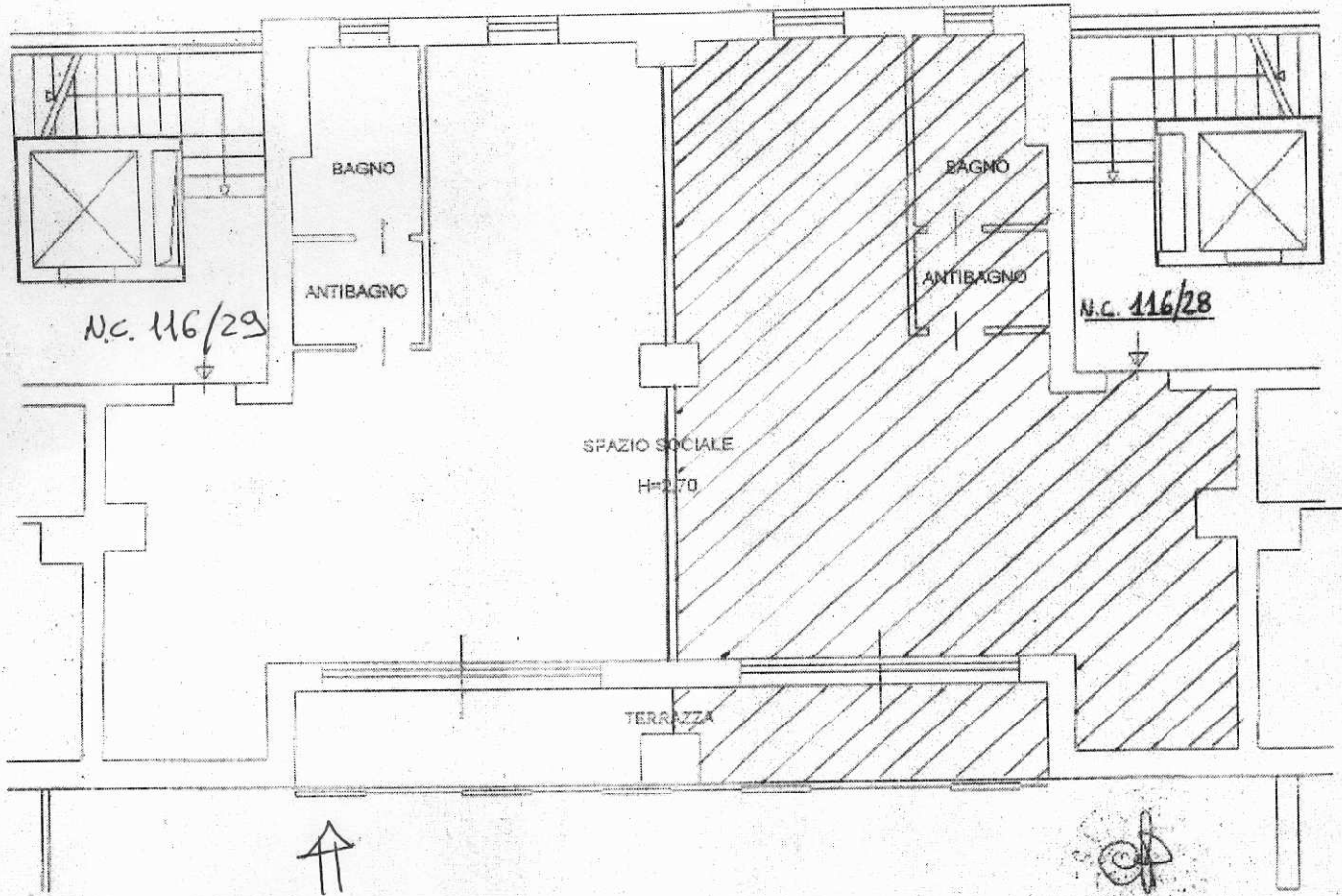
- Percorso di esodo
- Uscita di sicurezza
- Punto di raccolta
- Cassetta di primo soccorso
- Estintore
- Pulsante di allarme
- Postazione telefonica
- Voi siete qui

#### NUMERI DI EMERGENZA

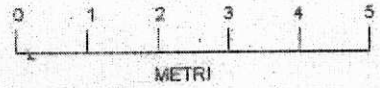
- |                      |                                    |
|----------------------|------------------------------------|
| 115 Vigili del Fuoco | 118 Emergenza Sanitaria            |
| 112 Carabinieri      | 113 Soccorso Pubblico di Emergenza |



# PIANO SECONDO



↑  
SPAZIO-LABORATORIO  
VIA CAUOVA, 116/29



BLOCCO "A"

SPAZIO-LABORATORIO VIA D3L PESCIUWO M/F  
(AREA CON PERIMETRO ROSSO)

