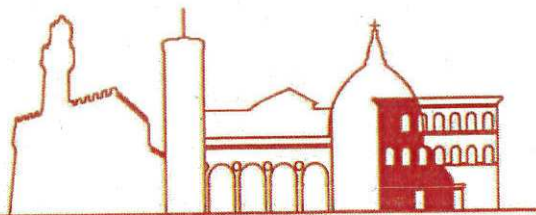




COMUNE DI
FIRENZE

DIREZIONE AMBIENTE



**PROGRAMMA STRAORDINARIO DI INTERVENTI PER LA
RIQUALIFICAZIONE URBANA E LA SICUREZZA DELLE PERIFERIE-
INTERVENTI DI RINNOVO DEGLI ALBERI Q2
(piano periferie cod opera 170384)**

PROGETTO ESECUTIVO

Responsabile Unico del procedimento
Ing. Mirko Leonardi



Progettisti:

i.a. Vittorio Paolo Giuliani

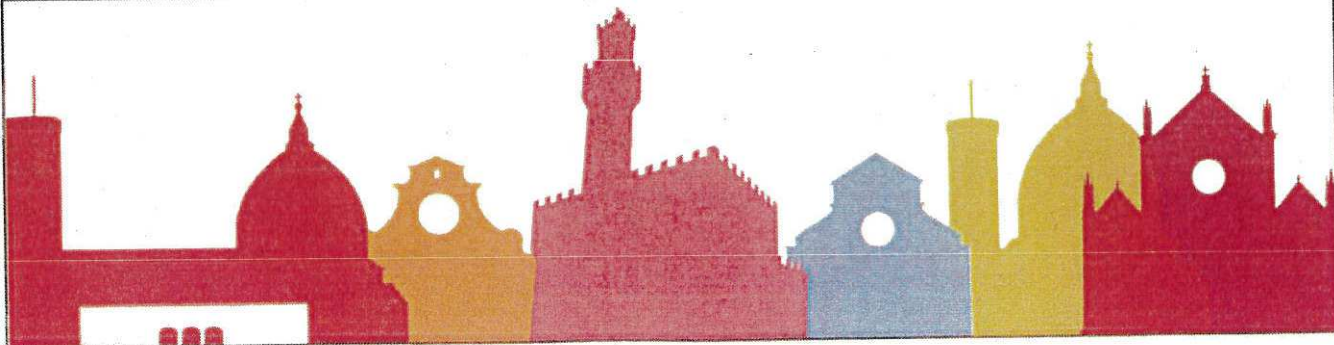
PO dott. Gianluigi Mazzei

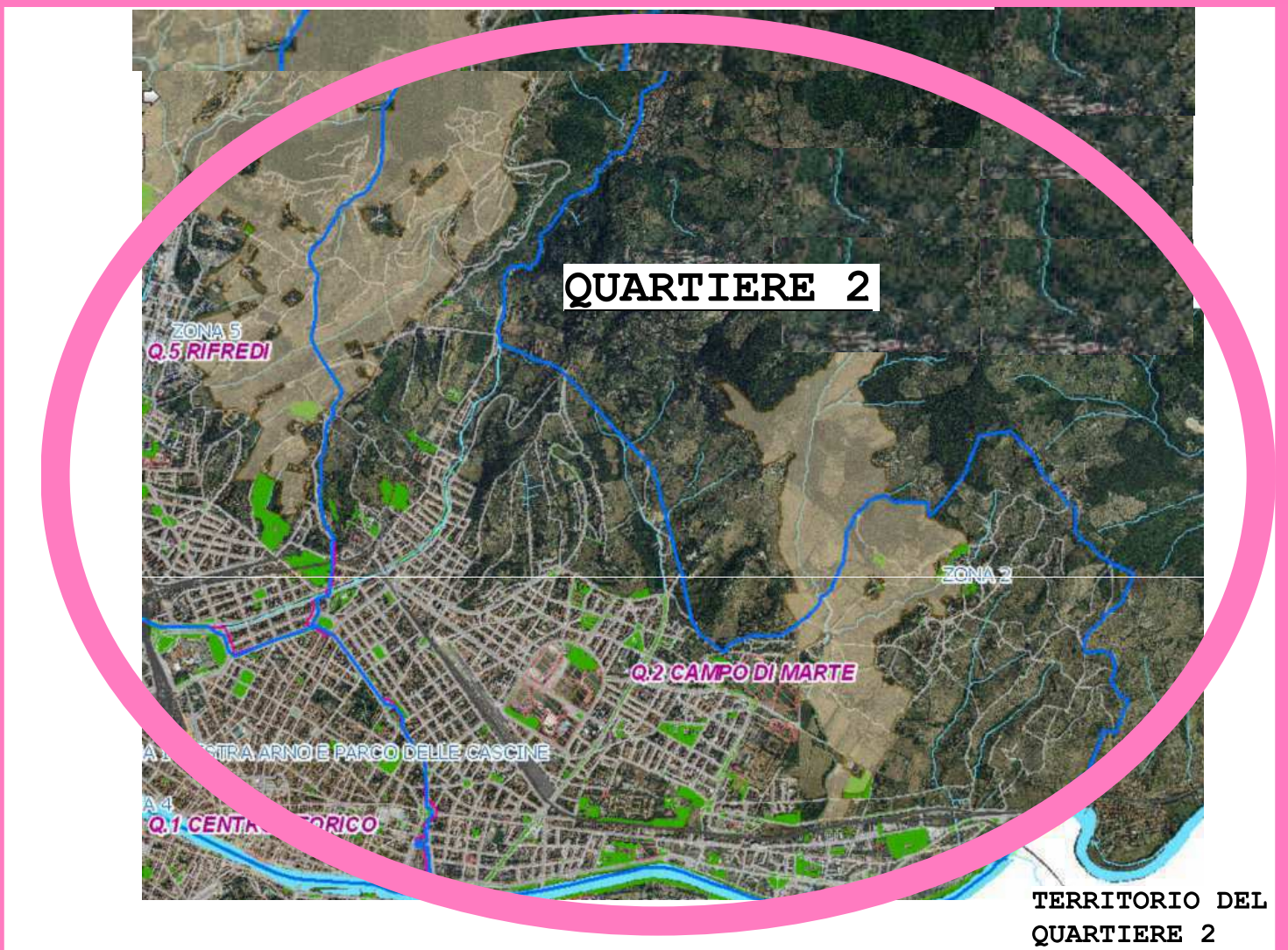
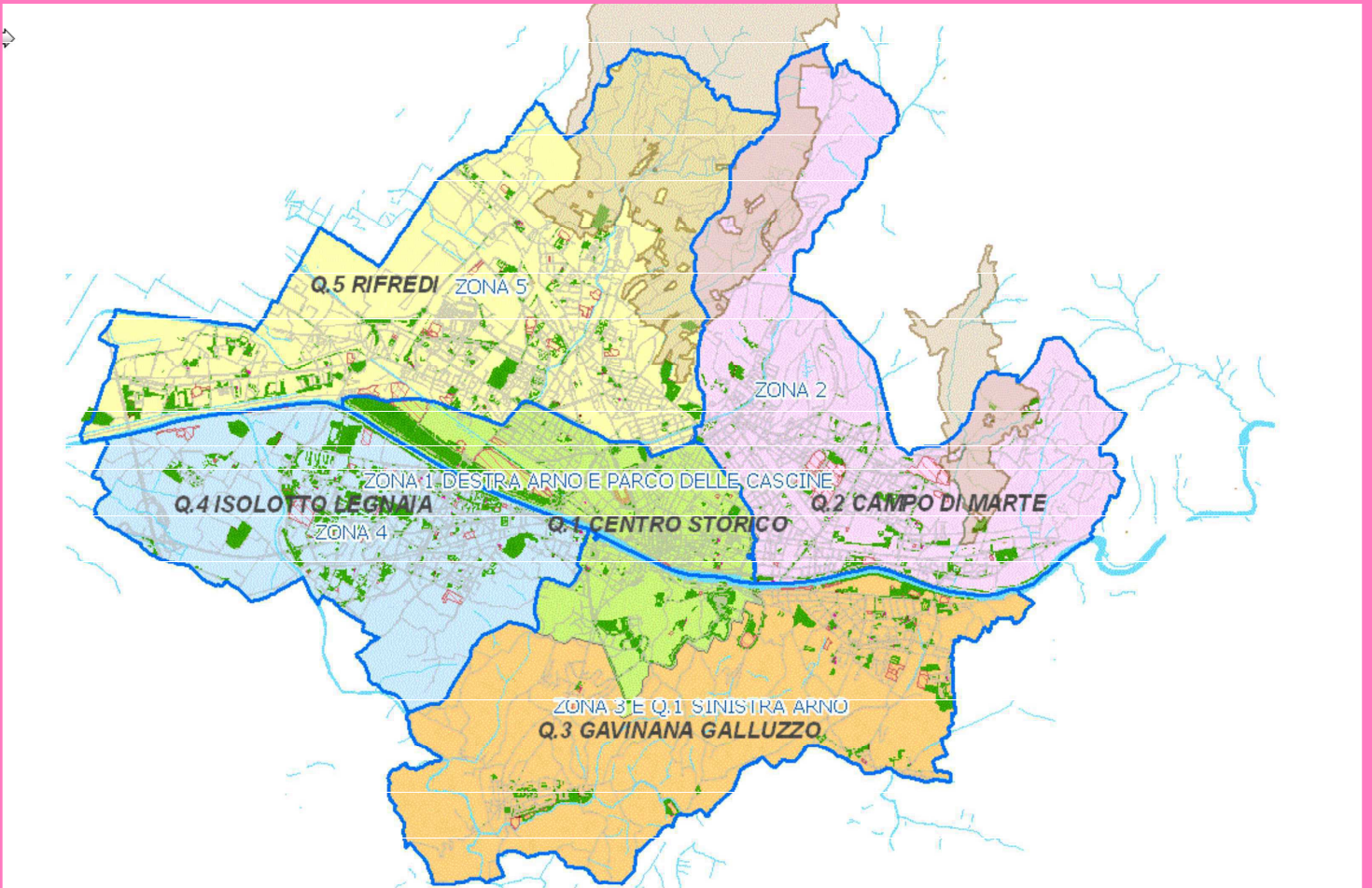
COLLABORATORI

ida dott.ssa Rosanna Sardanelli

i.a. Andrea Barberio

Tavole di Progetto



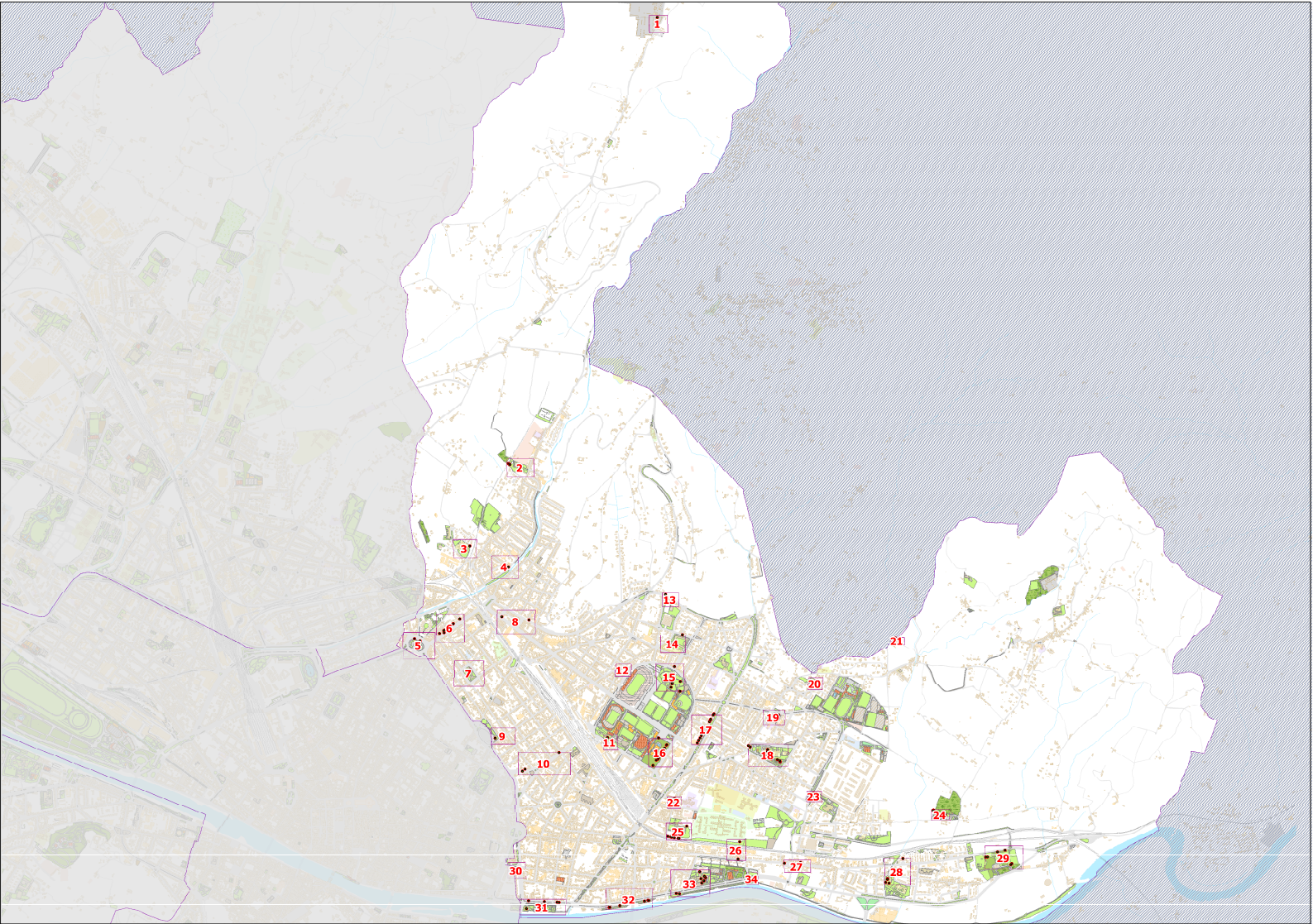


Scala: 1:2039



ABBATTIMENTI CLASSI C e B

LAVORI ABBATTIMENTO PIANTE INCLUG - PINI NERI



VILLA FAVARD RIMPIANTI DI VECCHIE CEPPE

Aree verdi Subaree verdi Giochi Siepi Alberi Arredi Impiar



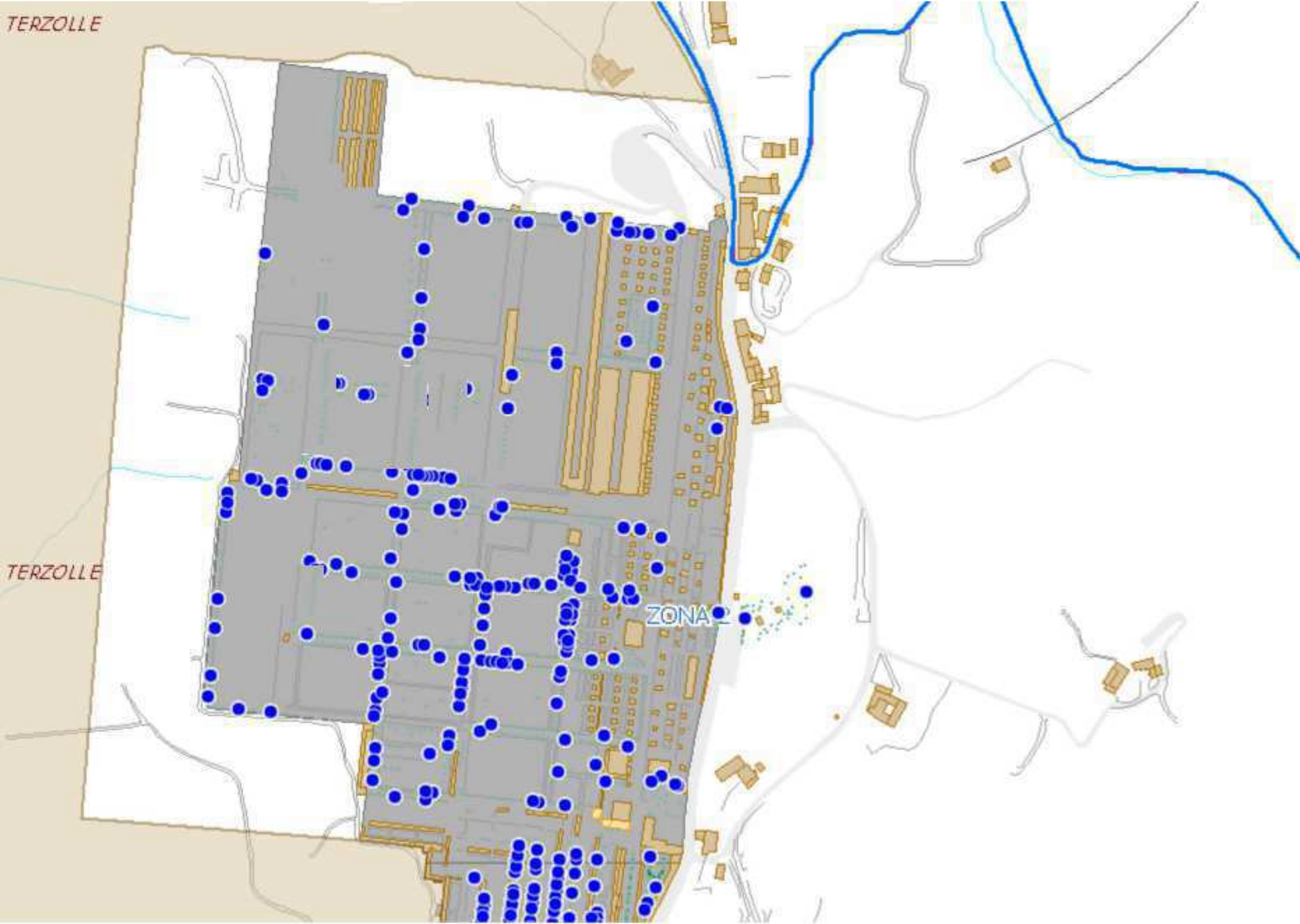
Legenda: N 15 ● siti di vecchie ceppe

GIARDINO PETTINI RIMPIANTI DI VECCHIE CEPPE



Legenda: N 25 ● siti di vecchie ceppe

CIMITERO TRESPIANO RIMPIANTI DI VECCHIE CEPPE



Legenda: N.40 ● siti di vecchie ceppe