

**Rifunzionalizzazione di una porzione di piazza d'Azeglio con inserimento di area cani**  
**PROGETTO ESECUTIVO**  
 (cod. Opera 180273)

Responsabile Unico del Procedimento:  
 Dott. Arch. Luca Genilli

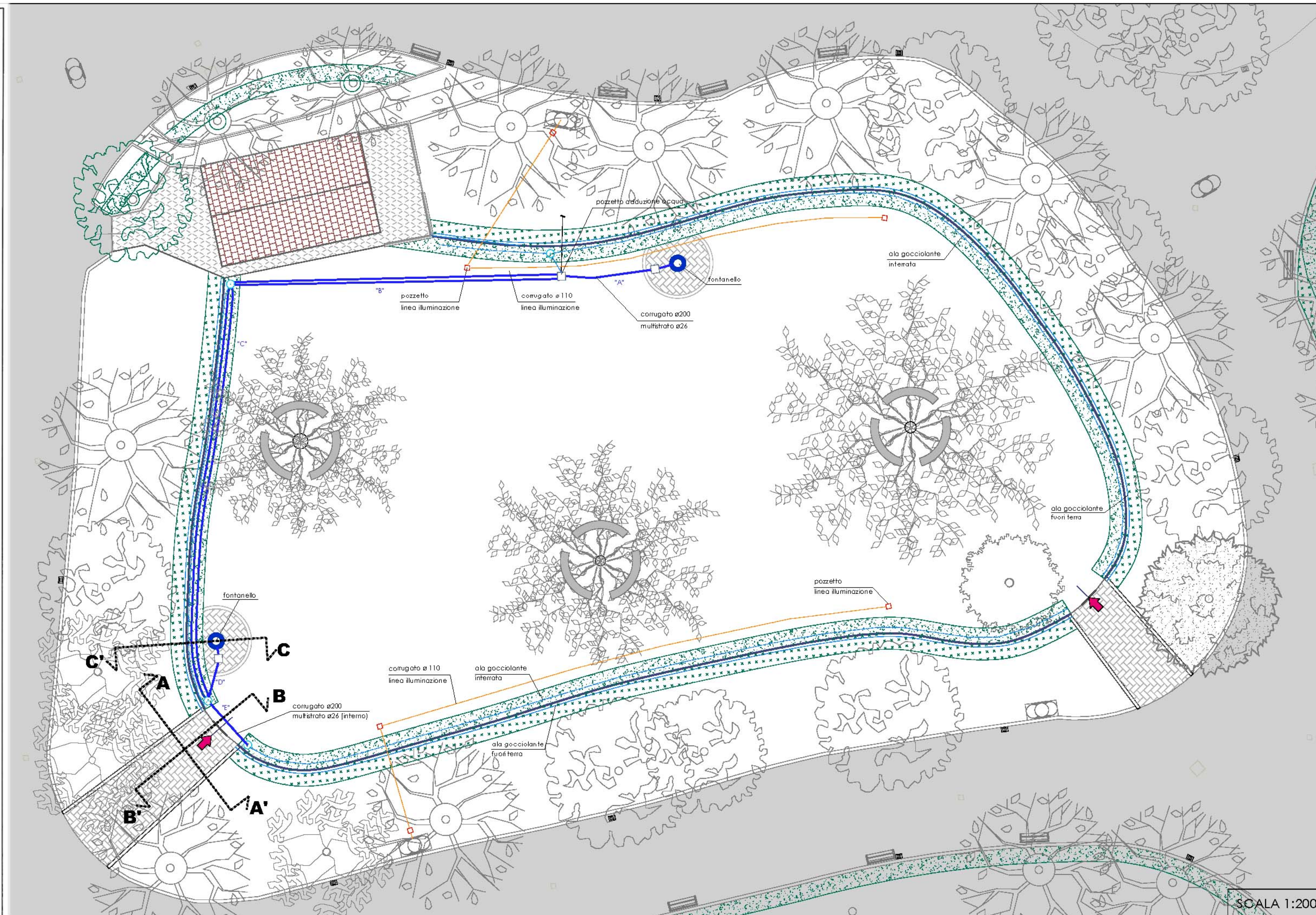
Progettisti:  
 Istr. Ed. Silvia Baldi  
 Dott. Arch. Irene Romagnoli

Collaboratori:  
 A.T. Alessandro Commini  
 Geom. Lorenzo Tani



**STATO DI PROGETTO**  
**Schema irrigazione**  
**Particolari (sez. A-B-C)**

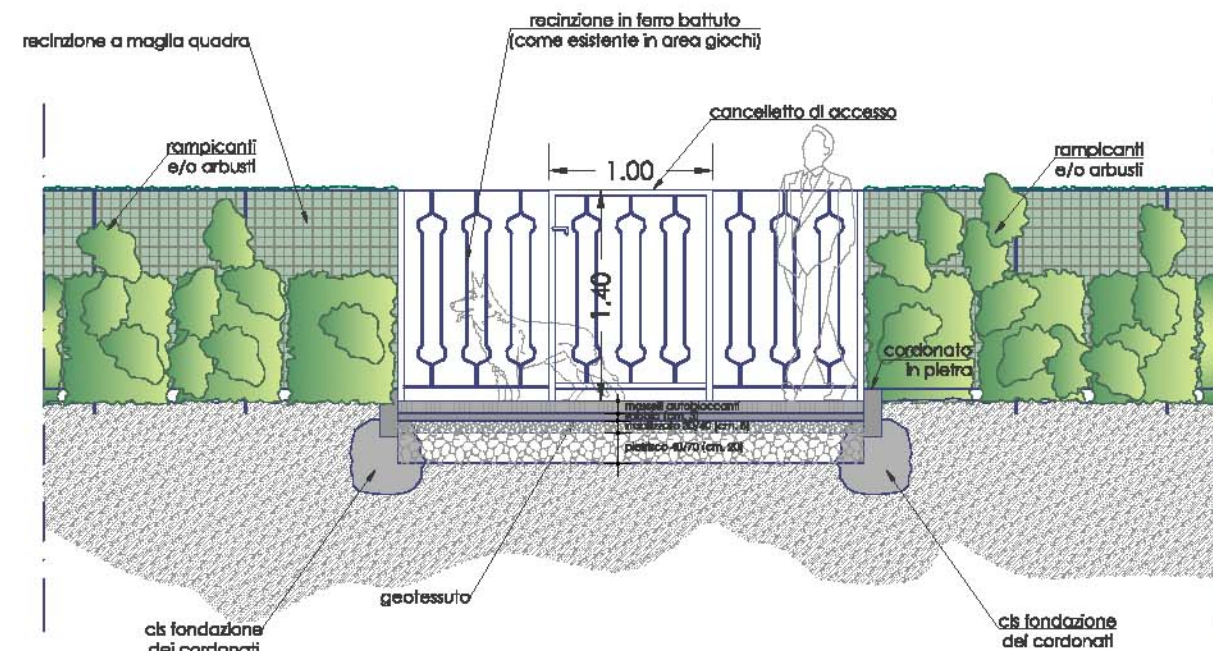
**TAV**  
**4**



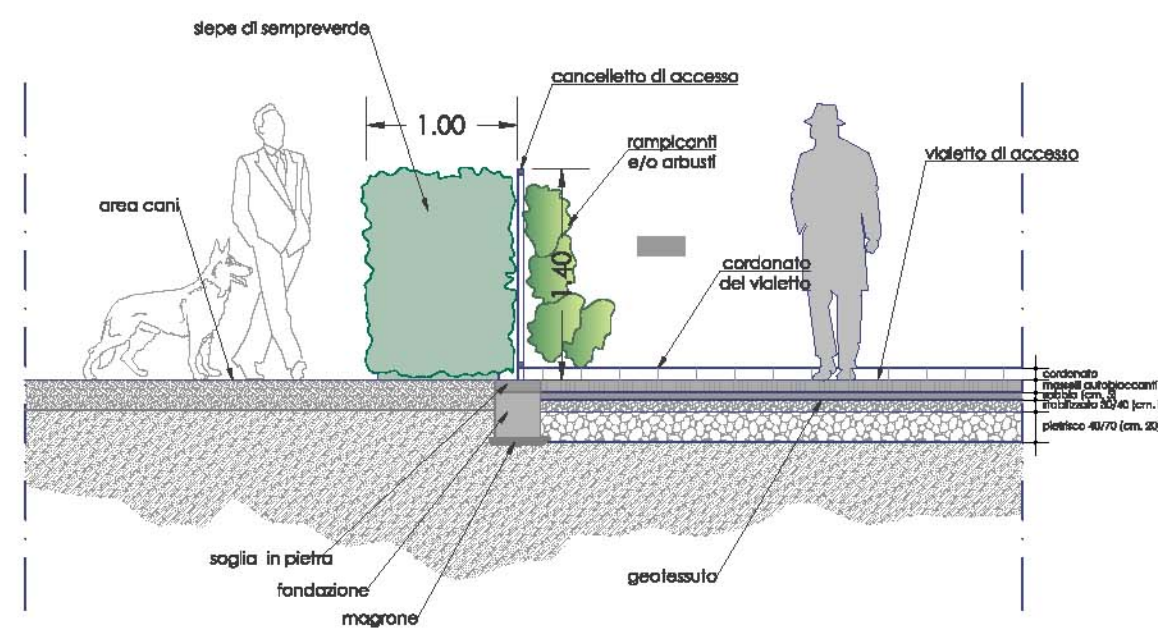
Legenda:

- canale a 200mm con interno tubazione in multistrato a 200mm
- ala gocciolante interrata
- ala gocciolante fuori terra
- canale a 110mm linea illuminazione
- pozzetto imp. illuminazione 30x30 in c.a.p.
- pozzetto rotondo in polietilene a 200
- pozzetto in cls imp. idrico 50x50
- fontanelle
- ➔ accessi area cani

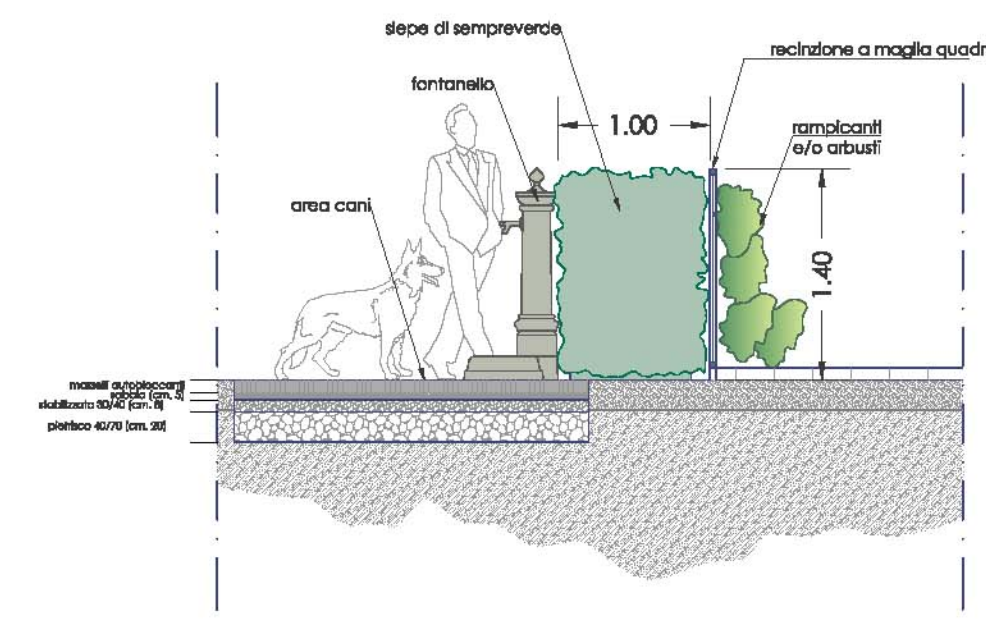
SCALA 1:200



Sez. A-A'



Sez. B-B'



Sez. C-C'

SCALA 1:50