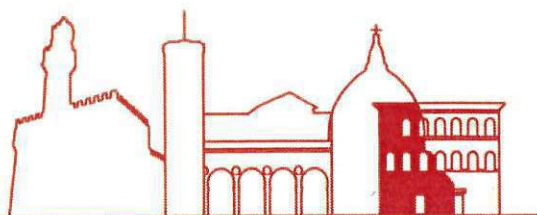




COMUNE DI  
**FIRENZE**

DIREZIONE AMBIENTE



**OGGETTO:** Programma pluriennale di gestione del rischio connesso al patrimonio arboreo della città -  
interventi di rinnovo degli alberi Q.2- co170352  
-importo € 300.000,00

### PROGETTO ESECUTIVO

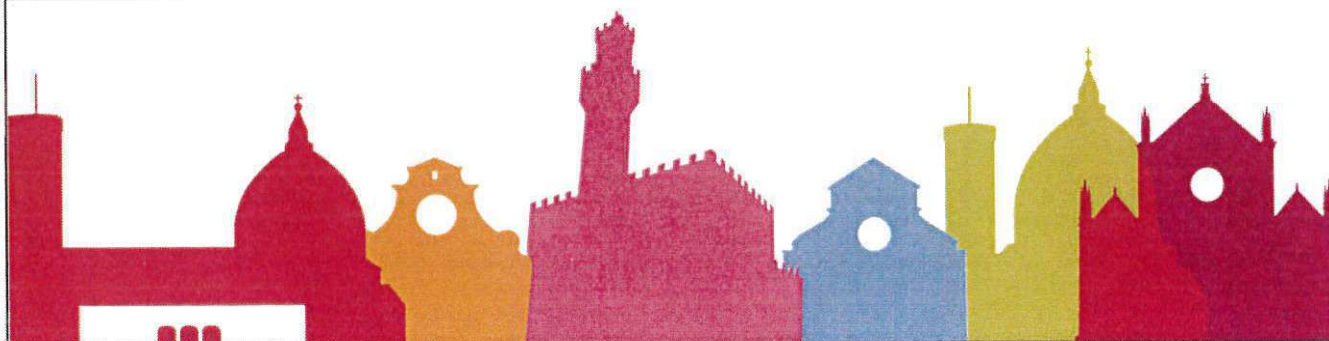
**Responsabile Unico del procedimento**  
PO dott. Gianluigi Mazzei

**Progettisti:**

l.a. Vittorio Paolo Giuliani



### COMPUTO METRICO E QUADRO ECONOMICO



Computo Metrico Estimativo

COD. C.M. COD. E.P.	DESIGNAZIONE DEI LAVORI	QT.	PREZZO UN. Euro	IMPORTO Euro
1	<b>ABBATTIMENTI</b>			
1.1 E.1.4	Abbattimenti di albero in aree verdi, parchi e giardini eseguiti da terra, senza uso di piattaforma aerea. Compreso lo smaltimento del materiale di risulta. Esclusa l'estrazione della ceppaia, da lasciare netta a pari livello del terreno o secondo indicazione della D.L. Diametro del tronco a 130 cm da terra da 30 cm a 59 cm. <i>area interna a scuole e giardini -pini neri</i> 30	30.000		
	cad	30.000	146.80	4 404.00
1.2 696.2.6.B	Abbattimenti lungo alberature e in sedi stradali con l'uso di piattaforma aerea Abbattimento di albero di alto fusto, con uso di piattaforma aerea, lungo alberatura stradale, con allestimento di cantiere stradale, come da Codice della Strada. Diametro da 30 cm a 59 cm. Compreso lo smaltimento del materiale di risulta. Esclusa l'estrazione della ceppaia, da lasciare netta a pari livello del terreno o alta circa 1 m secondo indicazione della D.L., debitamente segnalata se pericolosa, a discrezione della D.L. <i>abb_x_sost_cl C</i> 60	60.000		
	cad	60.000	344.61	20 676.60
1.3 696.2.6.C	Abbattimenti lungo alberature e in sedi stradali con l'uso di piattaforma aerea Abbattimento di albero di alto fusto, con uso di piattaforma aerea, lungo alberatura stradale, con allestimento di cantiere stradale, come da Codice della Strada. Diametro da 60 cm a 89 cm. Compreso lo smaltimento del materiale di risulta. Esclusa l'estrazione della ceppaia, da lasciare netta a pari livello del terreno o alta circa 1 m secondo indicazione della D.L., debitamente segnalata se pericolosa, a discrezione della D.L. <i>abb_x_sost_cl C</i> 10	10.000		
	cad	10.000	418.27	4 182.70
1.4 09.V02.0 21.009	Abbattimento di albero, con uso di piattaforma aerea, compreso il trasporto ad impianto di smaltimento autorizzato (compost o inceneritore), escluso i costi di smaltimento e tributi, se dovuti. Esclusa l'estrazione della ceppaia, da lasciare netta a pari livello del terreno o alta circa 1 m secondo indicazione della D.L. In sede stradale, diametro del tronco a 130 cm da terra oltre 90 cm o altezza della pianta oltre 23 m. <i>abb_x_sost_cl C</i> <i>in sede stradale</i> 20	20.000		
	cad	20.000	660,6292	13 212,58
<b>TOTALE ABBATTIMENTI</b>			<b>Euro</b>	<b>42 475.88</b>
a riportare Euro				42 475.88

Computo Metrico Estimativo

COD. C.M. COD. E.P.	DESIGNAZIONE DEI LAVORI	QT.	PREZZO UN. Euro	IMPORTO Euro
	riporto Euro			42 475.88
2	<b>PIANTAGIONE</b>			
2.1 082.19.0 02.010	LIRIODENDRON TULIPIFERA (albero dei tulipani); (i); (1); (2): zolla, circ. 20-25 cm  <i>giardini e scuole</i>  10	10.000		
	cad	10.000	224.00	2 240.00
2.2 696.3.1.A	Taglio toppo basale Taglio di toppo basale di fusto di albero precedentemente abbattuto, in area verde, parco o giardino, a prescindere dalla sua altezza, con asportazione e smaltimento del materiale di risulta. Esclusa l'estrazione della ceppaia, da lasciare netta a pari livello del terreno, debitamente segnalata se pericolosa, a discrezione della D.L. Diametro al colletto inferiore a cm 40. <i>giardini e scuole</i> 30	30.000		
	cad	30.000	48.20	1 446.00
2.3 696.3.1.D	Taglio toppo basale Taglio di toppo basale di fusto di albero precedentemente abbattuto, lungo alberatura stradale, di altezza di circa m 1 (+ o - cm 50), con asportazione e smaltimento del materiale di risulta. Esclusa l'estrazione della ceppaia, da lasciare netta a pari livello del terreno, debitamente segnalata se pericolosa, a discrezione della D.L. Diametro al colletto a partire da cm 40. <i>lungo le strade</i> 90	90.000		
	cad	90.000	89.80	8 082.00
2.4 696.3.2.D	Espianto ceppaia Espianto di ceppaia in sede stradale con ausilio di cavaceppe per estrarre, rimuovere, tritare e comunque asportare la ceppaia di albero abbattuto, di diametro al colletto a partire da cm 40. Si intendono inclusi: carico, trasposto e scarico a pubblica discarica della ceppaia e dei materiali di risulta dello scavo; allestimenti con adeguata segnaletica a pericolo; risagomatura dello scavo con successivo riempimento con buona terra; ripristini circostanti; ogni altro onere per rendere il lavoro finito a regola d'arte. <i>lungo viali e strade</i> 90	90.000		
	cad	90.000	93.20	8 388.00
2.5 01.A04.0 07.001	Scavo a larga sezione obbligata eseguito con mezzi meccanici, compresi carico, trasporto e scarico agli impianti di smaltimento autorizzati, in rocce compatte senza l'ausilio di mine. fino alla profondità di m 1,50 <i>per piantagione alberi</i>			
a riportare Euro				62 631.88


Computo Metrico Estimativo

COD. C.M. COD. E.P.	DESIGNAZIONE DEI LAVORI	QT.	PREZZO UN. Euro	IMPORTO Euro
	riporto Euro			62 631.88
	(150)x(.8)x(.8)x(.8)	76.800		
	m <sup>3</sup>	76.800	29.61627	2 274.53
2.6 F.8.4	Piantagione di albero, escluso lo scavo e la fornitura dello stesso, compreso il posizionamento, la fornitura e la posa in opera di un tutore in legno di pino tornito e impregnato a pressione, la concimazione (0,5 kg a pianta di concime chimico ternario), il rinterro, la predisposizione della formella o l'interramento del tubo corrugato drenante. <i>giardini</i> 45	45.000		
	cad	45.000	26.56	1 195.20
2.7 09.V03.0 05.004	Piantagione di albero, escluso lo scavo e la fornitura dello stesso, compreso la concimazione (0,5 kg a pianta di concime chimico), il rinterro, la predisposizione della formella e l'interramento del tubo corrugato drenante. in sede stradale, con l'allestimento di cantiere come da Codice della Strada, compreso fornitura e posa in opera di 2-3 tutori in legno di pino tornito e impregnato a pressione e la fornitura di nuova terra (100*100*100 cm) per il rinterro con riempimento fino al colletto. <i>viali e strade</i>  105	105.000		
	cad	105.000	87.5035	9 187.87
2.8 082.01.0 07.010	ACER PSEUDOPLATANUS (acero montano); (i); (1); (2); (3): zolla, circ. 20-25 cm  <i>scuole e giardini</i> 5 <i>scuole e giardini</i> <i>var Rubrum</i> 5	5.000		
	cad	10.000	170.00	1 700.00
2.9 D.1.437	Cercis A - siliquastrum --siliquastrum 'Alba'-canadensis alto fusto - Circ. cm 18/20 - allevamento: C <i>giardini e scuole</i>  10	10.000		
	cad	10.000	260.00	2 600.00
2.10 082.05.0 01.010	CATALPA BIGNONIOIDES (catalpa); (i); (1); (4): zolla, circ. 20-25 cm  <i>scuole e giardini</i>  10	10.000		
a riportare Euro				79 589.48

Computo Metrico Estimativo

COD. C.M. COD. E.P.	DESIGNAZIONE DEI LAVORI	QT.	PREZZO UN. Euro	IMPORTO Euro
	riporto Euro			79 589.48
	cad	10.000	166.00	1 660.00
2.11 082.10.0 07.009	QUERCUS PALUSTRIS (quercia palustre); (1); (2): zolla, circ. 20-25 cm  <i>scuole e giardini</i>  5 <i>scuole e giardini</i> <i>var"Robur"</i> 5	5.000   5.000		
	cad	10.000	237.00	2 370.00
2.12 082.10.0 07.009	QUERCUS PALUSTRIS (quercia palustre); (1); (2): zolla, circ. 20-25 cm  <i>per similitudine Corilus Columna</i> 15	15.000		
	cad	15.000	237.00	3 555.00
2.13 082.20.0 01.010	FRAXINUS EXCELSIOR (frassino maggiore); (i); (f); (p); (1); (2); (3): zolla, circ. 20-25 cm  <i>scuole e giardini</i>  10	10.000		
	cad	10.000	155.00	1 550.00
2.14 082.01.0 07.010	ACER PSEUDOPLATANUS (acero montano); (i); (1); (2); (3): zolla, circ. 20-25 cm  <i>scuole e giardini per similitudine Parrotia Persica</i> 6	6.000		
	cad	6.000	170.00	1 020.00
2.15 082.38.0 01.010	CELTIS AUSTRALIS (bagaloro); (i); (1); (4): zolla, circ. 20-25 cm  <i>per viali e strade</i> 27	27.000		
	cad	27.000	166.00	4 482.00
2.16 082.25.0 01.011	PLATANUS ACERIFOLIA (platano); (a); (1); (2); (4): zolla, circ. 25-30 cm  <i>per strade e viaLI</i> 16	16.000		
	cad	16.000	208.00	3 328.00
a riportare Euro				97 554.48

Computo Metrico Estimativo

COD. C.M. COD. E.P.	DESIGNAZIONE DEI LAVORI	QT.	PREZZO UN. Euro	IMPORTO Euro
	riporto Euro			97 554.48
2.17 082.35.0 02.010	TILIA CORDATA (tiglio riccio); (i); (1); (2); (4): zolla, circ. 20-25 cm  <i>per strade e viaLI</i> <i>VAR "gREEN SPI"</i> 26	26.000		
	cad	26.000	183.00	4 758.00
2.18 082.16.0 11.010	SOPHORA JAPONICA (robinia del Giappone); (i); (1); (2); (4): zolla, circ. 20-25 cm  10	10.000		
	cad	10.000	172.00	1 720.00
<b>TOTALE PIANTAGIONE</b>			Euro	61 556.60
3	 <b>POTATURE</b>			
3.1 E.2.12.4	Potatura di mantenimento in forma obbligatoria mediante speronatura o spuntatura di albero, con uso di piattaforma aerea, per alberi isolati o in filare, in sede stradale con allestimento di cantiere come da Codice della Strada. Compreso lo smaltimento del materiale di risulta. Diametro del tronco a 130 cm da terra oltre 90 cm 30	30.000		
	cad	30.000	417.21	12 516.30
3.2 E.2.14.3	Potatura alleggerimento di chioma di albero, con uso di piattaforma aerea, in sede stradale, conformemente ad un campione fatto predisporre alla Ditta dalla D.L., con diradamento interno della chioma, rimonda dal secco e contenimento/diradamento con tagli di ritorno su tutti gli apici. Compreso spennellatura delle superfici di taglio con idonei cicatrizzanti, disinfezione degli strumenti di taglio con idonei prodotti, raccolta e smaltimento del materiale di risulta; pulizia finale dell'area di intervento. Diametro del tronco a 130 cm da terra da 60 cm a 89 cm 29	29.000		
	cad	29.000	417.21	12 099.09
3.3 E.2.14.4	Potatura alleggerimento di chioma di albero, con uso di piattaforma aerea, in sede stradale, conformemente ad un campione fatto predisporre alla Ditta dalla D.L., con diradamento interno della chioma, rimonda dal secco e contenimento/diradamento con tagli di ritorno su tutti gli apici. Compreso spennellatura delle superfici di taglio con idonei cicatrizzanti, disinfezione degli strumenti di taglio con idonei prodotti, raccolta e smaltimento del materiale di risulta; pulizia finale dell'area di intervento. Diametro del tronco a 130 cm da terra oltre 90 cm 34	34.000		
	cad	34.000	625.81	21 277.54
a riportare Euro				149 925.41

Computo Metrico Estimativo

COD. C.M. COD. E.P.	DESIGNAZIONE DEI LAVORI	QT.	PREZZO UN. Euro	IMPORTO Euro
	riporto Euro			149 925.41
<b>TOTALE POTATURE</b>			Euro	45 892.93
4	<b>IRRIGAZIONE</b>			
4.1 696.7.2	Irrigazione di soccorso di alberi isolati con autobotte adeguatamente attrezzata. Volume di adacquamento per pianta: litri 80-100, esclusa la fornitura di acqua. <i>per 4 volte x mesex 5 mesix150 piante x 3 anni</i> 9000	9 000.000		
	cad	9 000.000	4.29	38 610.00
<b>TOTALE IRRIGAZIONE</b>			Euro	38 610.00
5	<b>LAVORI EDILI</b>			
5.1 I.3.4	Ripristino di pavimentazione in autobloccante di qualsiasi tipo, consistente nello sntaggio degli elementi, ripristino e compattazione del sottofondo, incluso l'apporto dell'eventuale materiale mancante, riposizionamento in opera del materiale smontato ovvero l'apporto o la sostituzione dello stesso qualora si renda necessario (fino al 10% della superficie interessata) compreso ogni onere per dare il titolo finito, misurazione minima 1 mq <i>per cordolo e autobloccante</i> (300)x(.5)x(1)	150.000		
	m <sup>2</sup>	150.000	19.70	2 955.00
5.2 014.02.0 02.036	CORDONATO LAVORATO: diritto, dim. 6x20x100 cm, colore granito rosa, con superfici a vista realizzate con miscela di quarzo, granito e porfido e finitura bocciardata o martellinata, vibrocompressso <i>dove necessario</i> 600	600.000		
	m	600.000	5.61	3 366.00
5.3 I.3.3	Ripristino di pavimentazione in asfalto di vario tipo, anche per piccole superfici, consistente nella preparazione e sistemazione del sottofondo con il necessario apporto del materiale arido , previa rimozione del bitume avvallato o deteriorato, scavo del cassonetto ove necessario, dormazione del sottofondo (Binder) dello spessore minimo di 5 cm. e strato di usura per minimo finito e compresso di 3 cm. Compreso l'impiego di rulli statici e/o vibranti secondo le necessita e quantaltro occorraa per dare l'opera finita. Per interventi fino a 50 mq minimo 10 mq <i>per ripristini intorno ai cordoli e durante l'eliminazione ceppa</i> (600)x(.5)x(.5)	150.000		
	m <sup>2</sup>	150.000	30.92	4 638.00
5.4	Pulizia di zanella o bordo cordonato per un fronte di 50 cm,			
a riportare Euro				199 494.41

Computo Metrico Estimativo

COD. C.M. COD. E.P.	DESIGNAZIONE DEI LAVORI	QT.	PREZZO UN. Euro	IMPORTO Euro
	riporto Euro			199 494.41
F.4.3	asportazione di infestanti e residui terrosi. Da eseguirsi manualmente mediante l'utilizzo di zappe, raschietti, mestole e pala. Compreso la raccolta del materiale di risulta e lo spazzamento della superficie interessata, lo spandimento dei materiali in loco o il trasporto e lo scarico secondo le indicazioni della D.L. <i>in sede stradale</i> (1)x(1430.26)	1 430.260		
	m	1 430.260	0.31	443.38
5.5 F.10.2	Solo spandimento meccanico e manuale di terra da giardino, sabbia o ghiaia, compreso la formazione delle pendenze e la sagomatura nonché la rimozione dei materiali inerti, il caricamento del materiale di risulta e trasporto al pubblico scarico. <i>per riprese intorno agli alberi</i> (100)x(1)x(1)x(.5)	50.000		
	m <sup>3</sup>	50.000	10.46	523.00
5.6 374.01.0 03.001	BANCHINA STRADALE, materiale steso e compattato con mezzi meccanici e manuali, rullatura con rullo compattatore vibrante: eseguita con materiale di cava pezzatura 0/30 <i>per postarelle intorno agli alberi</i> (200)x(2.5)x(2.5)x(.2)	250.000		
	mc	250.000	31.20	7 800.00
5.7 04.A07.0 02.002	Carico movimentazione e scarico di materiali terrosi, sciolti o simili di qualsiasi natura e provenienza giacenti in cantiere eseguito con mezzi meccanici per il trasporto ad impianti di smaltimento <i>per postarelle intorno agli alberi</i> (100)x(1)x(1)x(.7)	70.000		
	m <sup>3</sup>	70.000	16.25392	1 137.77
5.8 05.A03.0 04.001	Taglio di pavimentazione bituminosa spinto fino alla profondità di cm 20. con martello demolitore <i>per postarelle intorno agli alberi</i> (200)x(1)	200.000		
	m	200.000	4.42806	885.61
5.9 09.E09.0 20.001	Scavi con accatastamento del terreno nell'area di cantiere. manuale a sezione ristretta obbligata continua fino alla profondità di 60 cm <i>per postarelle intorno agli alberi</i> (200)x(2.4)x(2.4)x(0.2)	230.400		
	m <sup>3</sup>	230.400	46.10917	10 623.55
a riportare Euro				220 907.72



Computo Metrico Estimativo

COD. C.M. COD. E.P.	DESIGNAZIONE DEI LAVORI	QT.	PREZZO UN. Euro	IMPORTO Euro
	riporto Euro			220 907.72
5.11 05.A03.0 07.001	Demolizione di lista o cordonato di pietra o di cemento eseguita con mezzi meccanici con trasporto dei materiali di risulta a impianto di smaltimento autorizzato e/o accatastamento del materiale riutilizzabile entro 50 m. fino a 25 cm di larghezza <i>per cordoli intorno agli alberi</i> 50	50.000		
	m	50.000	5.9394	296.97
5.13 05.A03.0 08.001	Demolizione di zanella con trasporto dei materiali di risulta a impianto di smaltimento autorizzato e/o con accatastamento del materiale riutilizzabile entro 50 m. in pietra o in cemento. <i>per cordoli intorno agli alberi</i>  (1)x(100)x(2)	200.000		
	m <sup>2</sup>	200.000	19.38568	3 877.14
5.15 275.01.0 01.001	STRATO DI BASE IN CONGLOMERATO con bitume distillato 50-70 o 70-100 secondo UNI EN 12591 ed aggregati secondo UNI-EN 13043, steso con vibrofinitrice, compreso mano di attacco con 0,8 kg/mq di emulsione bituminosa al 55% e compattazione con rullo vibrante: con aggregato pezzatura 0/32, spessore compresso 10 cm <i>LL edili</i> <i>-per riprese</i> (1)x(50)x(.50)	25.000		
	mq	25.000	27.69	692.25
5.16 700.02.0 3.017	FORNITURA E POSA IN OPERA DI PROTEZIONE VERTICALE PER ALBERI realizzata con struttura in ferro zincato diam. 48 mm, spessore 3 mm, sagomati con disegno curvilineo. Gli elementi sono fissati a terra mediante fondazione in CLS C16/20 e sono assemblati fra loro mediante saldatura o bulloneria e viteria in acciaio inox. Tutte le parti metalliche sono zincate a caldo e verniciate a polveri termoidurenti secondo le norme vigenti, nei colori a scelta della DL. Il titolo comprende: - SCAVO A MANO per la formazione delle fondazioni, da realizzarsi con cura onde evitare l'interessamento dell' apparato radicale; - Trasporto del materiale di risulta a pubblica discarica; - Formazione della fondazione in CLS C16/20 - Fornitura della protezione verticale da realizzarsi come da disegno progettuale; - Posa della protezione verticale mediante posizionamento nelle apposite fondazioni; - Reinterri e ripristino dei luoghi [Rif. Cod. F.10.6] <i>LL edili per protezione alber</i>  20	20.000		
	cad	20.000	301.89	6 037.80
5.17 213.02.0	MURATURA IN MATTONI PIENI spessore 25 cm o superiore (a due teste) in elevazione :			
a riportare Euro				231 811.88

*Computo Metrico Estimativo*

COD. C.M. COD. E.P.	DESIGNAZIONE DEI LAVORI	QT.	PREZZO UN. Euro	IMPORTO Euro
	riporto Euro			231 811.88
01.002	eseguita con malta bastarda (1)x(7)x(1.07)	7.490		
	mc	7.490	412.00	3 085.88
<b>TOTALE LAVORI EDILI</b>			Euro	46 362.35
<b>TOTALE COMPUTO METRICO</b>			Euro	234 897.76

20/11/2017

---

**INDICE DEI RAGGRUPPAMENTI**

---

	DESCRIZIONE	N. PAGINA
1	ABBATTIMENTI	1
2	PIANTAGIONE	2
3	POTATURE	5
4	IRRIGAZIONE	6
5	LAVORI EDILI	6

Computo Metrico Estimativo

QUADRO ECONOMICO (art. 16 DPR 207/2010 ex art. 17 DPR 554/99)

CODICE	DESCRIZIONE	IMPORTO (Euro)	INC. LAV.%	INC. TOT.%	
<b>LAVORI A MISURA</b>					
1	ABBATTIMENTI				
1.xx	- ABBATTIMENTI	Euro	42 475.88	18.083	18.08
	<i>TOTALE ABBATTIMENTI</i>	<i>Euro</i>	<i>42 475.88</i>	<i>18.083</i>	<i>18.08</i>
2	PIANTAGIONE				
2.xx	- PIANTAGIONE	Euro	61 556.60	26.206	26.21
	<i>TOTALE PIANTAGIONE</i>	<i>Euro</i>	<i>61 556.60</i>	<i>26.206</i>	<i>26.21</i>
3	POTATURE				
3.xx	- POTATURE	Euro	45 892.93	19.537	19.54
	<i>TOTALE POTATURE</i>	<i>Euro</i>	<i>45 892.93</i>	<i>19.537</i>	<i>19.54</i>
4	IRRIGAZIONE				
4.xx	- IRRIGAZIONE	Euro	38 610.00	16.437	16.44
	<i>TOTALE IRRIGAZIONE</i>	<i>Euro</i>	<i>38 610.00</i>	<i>16.437</i>	<i>16.44</i>
5	LAVORI EDILI				
5.xx	- LAVORI EDILI	Euro	46 362.35	19.737	19.74
	<i>TOTALE LAVORI EDILI</i>	<i>Euro</i>	<i>46 362.35</i>	<i>19.737</i>	<i>19.74</i>
	<b>TOTALE DEI LAVORI A MISURA</b>	<b>Euro</b>	<b>234 897.76</b>	<b>100.000</b>	<b>100.00</b>
	COSTI DELLA SICUREZZA DIRETTI (INCL.) DEI LAVORI A MISURA	Euro	6 000.00		
	<b>TOTALE COSTI DELLA SICUREZZA DEI LAVORI A MISURA</b>	<b>Euro</b>	<b>6 000.00</b>		
	TOTALE DEL COMPUTO METRICO	Euro	234 897.76		
	<b>TOTALE A BASE D'ASTA SOGGETTO A RIB./AUM.</b>	<b>Euro</b>	<b>228 897.76</b>		
	<b>TOTALE COSTO SICUREZZA NON SOGGETTO A RIB./AUM. (SCS)</b>	<b>Euro</b>	<b>6 000.00</b>		
	TOTALE COMPLESSIVO DEI LAVORI (A)	Euro	234 897.76		
<b>SOMME A DISPOSIZIONE</b>					
	- Spese di cui agli articoli 90, comma 5, e 92, comma 7-bis, del codice, spese tecniche relative alla progettazione, alle necessarie attività preliminari, al coordinamento della sicurezza in fase di progettazione, alle conferenze di servizi, alla direzione lavori e al coordinamento della sicurezza in fase di esecuzione, all'assistenza giornaliera e contabilità, l'importo relativo all'incentivo di cui all'articolo 92, comma 5, del codice,	Euro	4.463,06		
	- imprevisti	<b>Euro</b>	811,67		
	- Spese per attività tecnico connesse alla direzione Lavori, di supporto al responsabile del procedimento, e di verifica e validazione vta e prove di trazione	Euro	8 000.00		
	- ass.prog	Euro	150.00		
	- I.V.A. eventuali altre imposte e contributi dovuti per legge	Euro	51.677,51		
	<b>TOTALE SOMME A DISPOSIZIONE (B)</b>	<b>Euro</b>	<b>65 102.24</b>		
	<b>TOTALE COMPLESSIVO DI PROGETTO (A+B)</b>	<b>Euro</b>	<b>300 000.00</b>		
	SI ARROTONDA	Euro	300 000.00		