

PIANO TERRA

Via Maffei

Ingresso

Sez. 80

Sez. 81

1.60



COMUNE DI  
**FIRENZE**

DIREZIONE SERVIZI DEMOGRAFICI

Ufficio Elettorale

U.O. Territorio e Logistica

Email: [logistica.elettorale@comune.fi.it](mailto:logistica.elettorale@comune.fi.it)

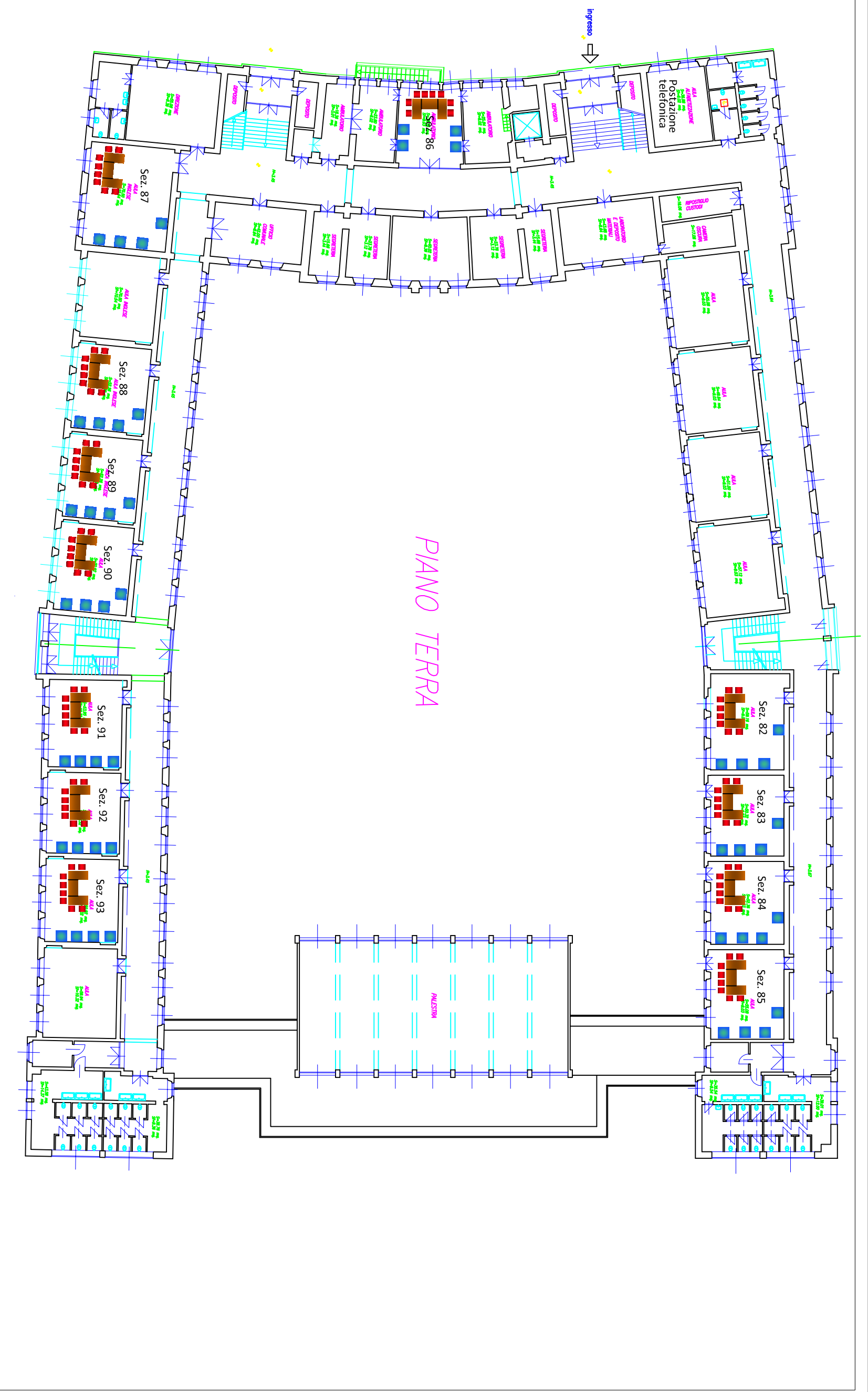
Tel.: 055 3283610/3620/3633

SC. PRIM. COLLUDI  
VIA MAFFEI, 46 Tel. 055576760  
SEZIONI: 80-81

Materiale per l'allestimento dei seggi

DESCRIZIONE	QUANTITA'
Tavolo 150x80x76	2
Tavolo 190x80x76	4
Tavolo 180x80x76	0
Cabina alluminio sez. tonda	0
Cabina alluminio sez. quadrata	8
Sedia	16
Colonna guidaflia (2 basi, 2 pioli, 1 catena)	4
Bandiera Repubblica Italiana (con asta)	1
Bandiera Unione Europea (con asta)	1

ID Edificio 105



**SC. PRIM. G. CARDUCCI**  
**VIALE UGO BASSI, 26 Tel. 055579832**  
**SEZIONI: 82-83-84-85-86-87-88-89-90-91-92-93**

Materiale per l'allestimento dei seggi

DESCRIZIONE	QUANTITA'
Tavolo 150x80x76	0
Tavolo 190x80x76	0
Tavolo 180x80x76	0
Cabina alluminio sez. tonda	0
Cabina alluminio sez. quadrata	48
Sedia	0
Colonna guidafile (2 basi, 2 pioli, 1 catena)	24
Bandiera Repubblica Italiana (con asta)	0
Bandiera Unione Europea (con asta)	0
ID Edificio 110	



**SC. SEC. DI I GRADO DINO COMPAGNI**  
**VIA G. SIRTORI, 58 - Tel 0552625201**

**SEZIONI: 94-95-96-97-100-101-102-103**

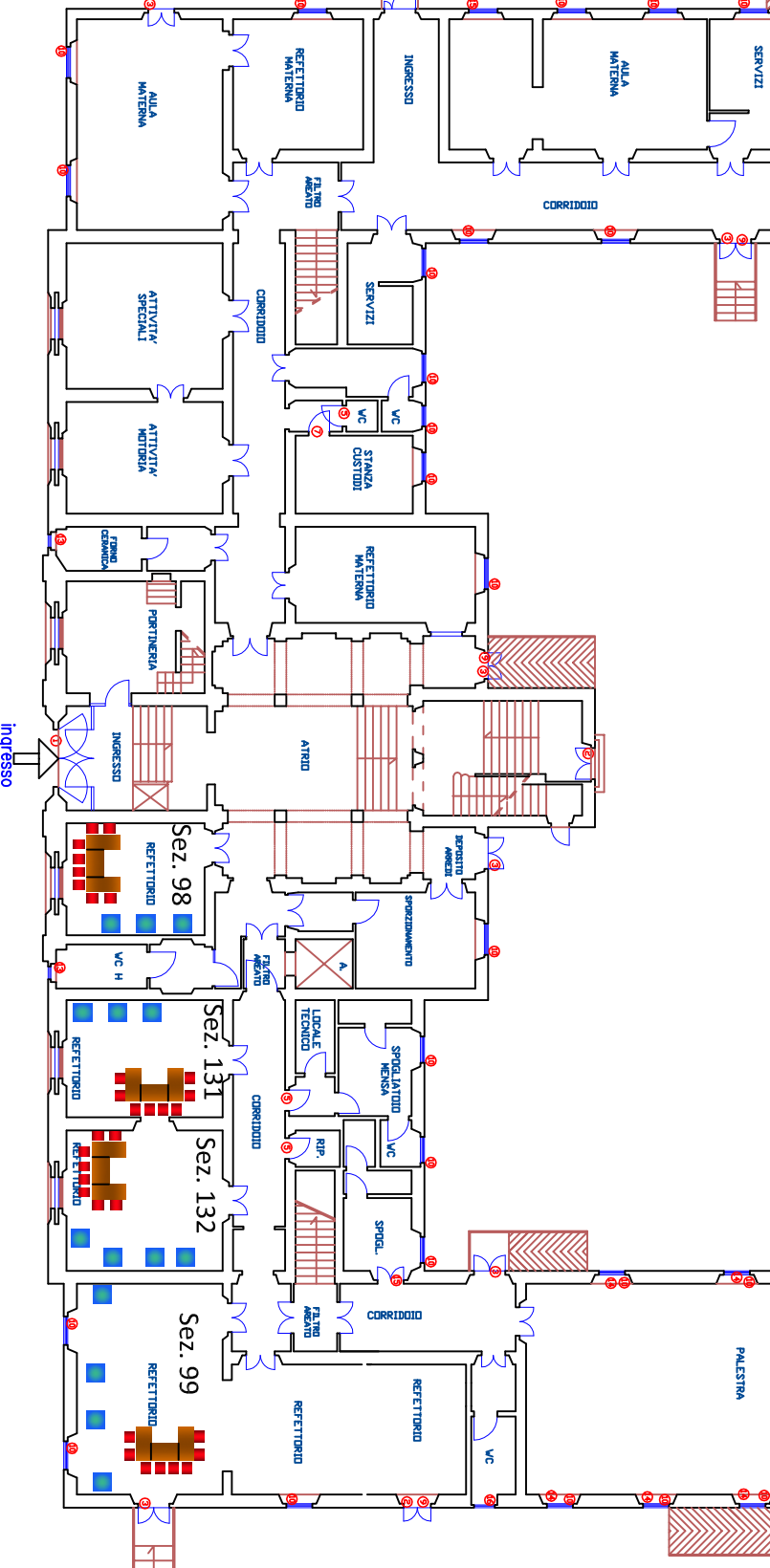
Materiale per l'allestimento dei seggi

DESCRIZIONE	QUANTITA'
Tavolo 150x80x76	0
Tavolo 190x80x76	0
Tavolo 180x80x76	0
Cabina alluminio sez. tonda	0
Cabina alluminio sez. quadrata	32
Sedia	0
Colonna guidafila (2 basi, 2 pioli, 1 catena)	16
Bandiera Repubblica Italiana (con asta)	0
Bandiera Unione Europea (con asta)	0



PIANO TERRA

ingresso cancello Via S. Salvi,14



SC. PRIM. ANDREA DEL SARTO  
 VIA SAN SALVI, 14 - Tel.660205  
 SEZIONI: 98-99-131-132



COMUNE DI  
**FIRENZE**

DIREZIONE SERVIZI DEMOGRAFICI

Ufficio Elettorale

U.O. Territorio e Logistica

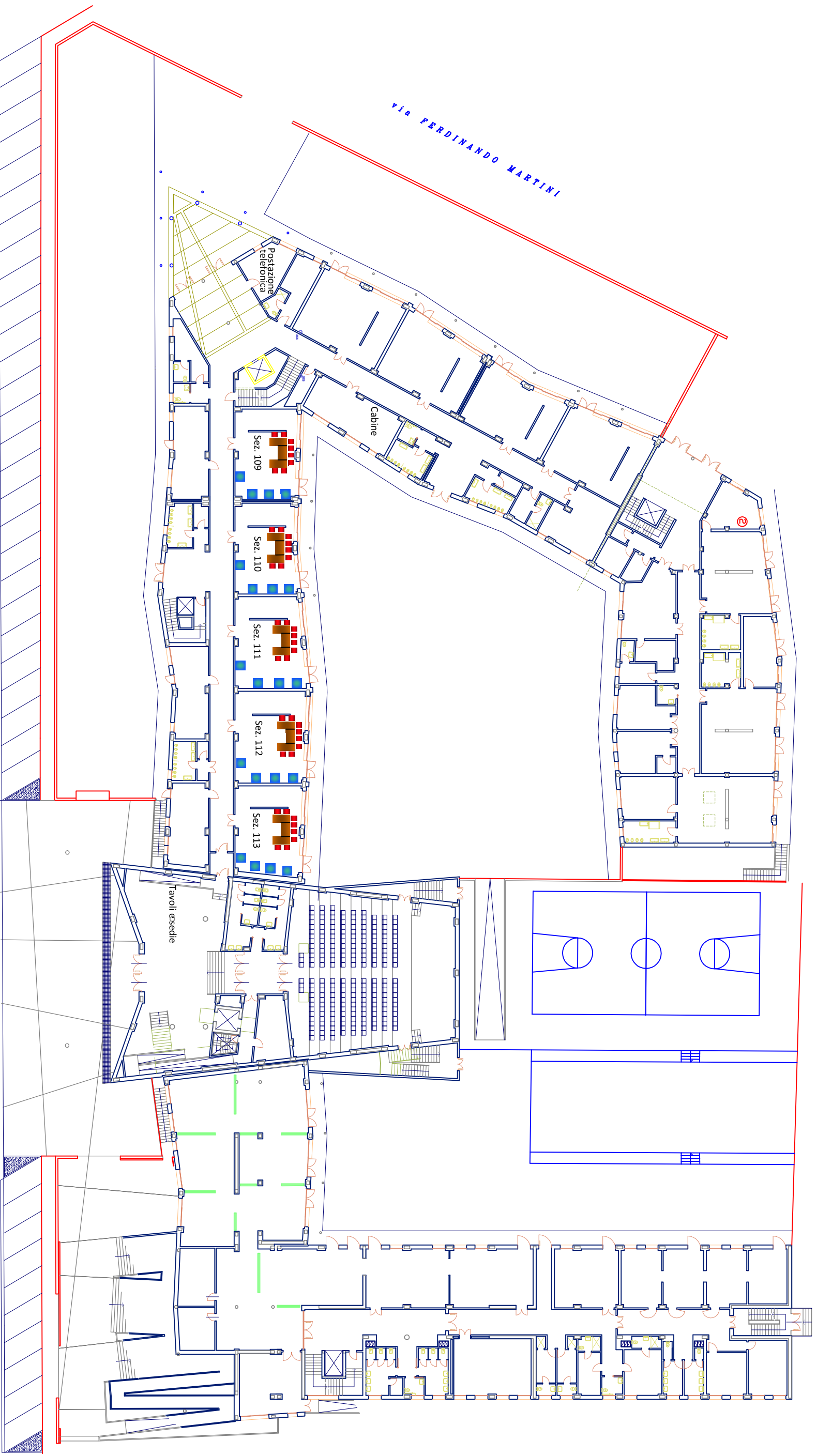
Email: [logistica.elettorale@comune.fi.it](mailto:logistica.elettorale@comune.fi.it)

Tel.: 055 3283610/3620/3633

Materiale per l'allestimento dei seggi

DESCRIZIONE	QUANTITA'
Tavolo 150x80x76	0
Tavolo 190x80x76	0
Tavolo 180x80x76	0
Cabina alluminio sez. tonda	0
Cabina alluminio sez. quadrata	14
Sedia	0
Colonna guidaflia (2 basi, 2 pioli, 1 catena)	8
Bandiera Repubblica Italiana (con asta)	1
Bandiera Unione Europea (con asta)	1

ID Edificio 120



VIA SALVI CRISTIANI

VIA FERDINANDO MARTINI



COMUNE DI  
**FIRENZE**

DIREZIONE SERVIZI DEMOGRAFICI

Ufficio Elettorale

U.O. Territorio e Logistica

Email: [logistica.elettorale@comune.fi.it](mailto:logistica.elettorale@comune.fi.it)

Tel.: 055 3283610/3620/3633

**SC. DELL'INFANZIA S. MARIA A COVERCIANO**  
**VIA FERDINANDO MARTINI, 29-31 - Tel. 055607389**

**SEZIONI: 109-110-111-112-113**

Materiale per l'allestimento dei seggi

DESCRIZIONE	QUANTITA'
Tavolo 150x80x76	5
Tavolo 190x80x76	10
Tavolo 180x80x76	0
Cabina alluminio sez. tonda	0
Cabina alluminio sez. quadrata	20
Sedia	40
Colonna guidaflia (2 basi, 2 pioli, 1 catena)	10
Bandiera Repubblica Italiana (con asta)	0
Bandiera Unione Europea (con asta)	0

ID Edificio 125



# PIANO TERRA

ARABOTTINA

Email: [logistica.elettorale@comune.fi.it](mailto:logistica.elettorale@comune.fi.it)

Tel.: 055 3283610/3620/3633

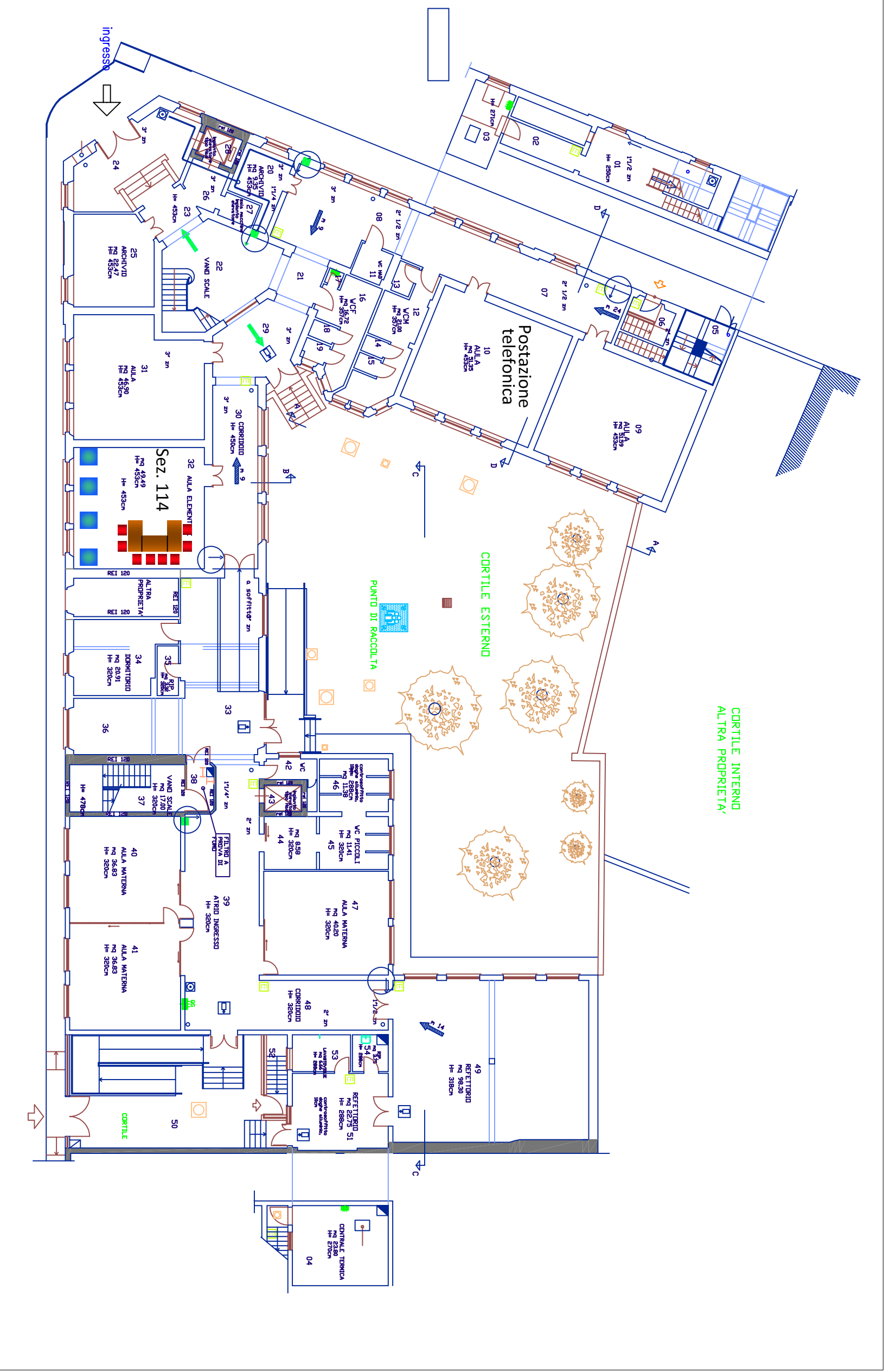
**SC. SEC. DI I GRADO L. MAZZANTI**  
**VIA A. NOVELLI, 30 - Tel. 055604485**

**SEZIONI: 104-105-106-107-108**

Materiale per l'allestimento dei seggi

DESCRIZIONE	QUANTITA'
Tavolo 150x80x76	0
Tavolo 190x80x76	0
Tavolo 180x80x76	0
Cabina alluminio sez. tonda	0
Cabina alluminio sez. quadrata	20
Sedia	0
Colonna guidaflaia (2 basi, 2 pioli, 1 catena)	10
Bandiera Repubblica Italiana (con asta)	0
Bandiera Unione Europea (con asta)	0

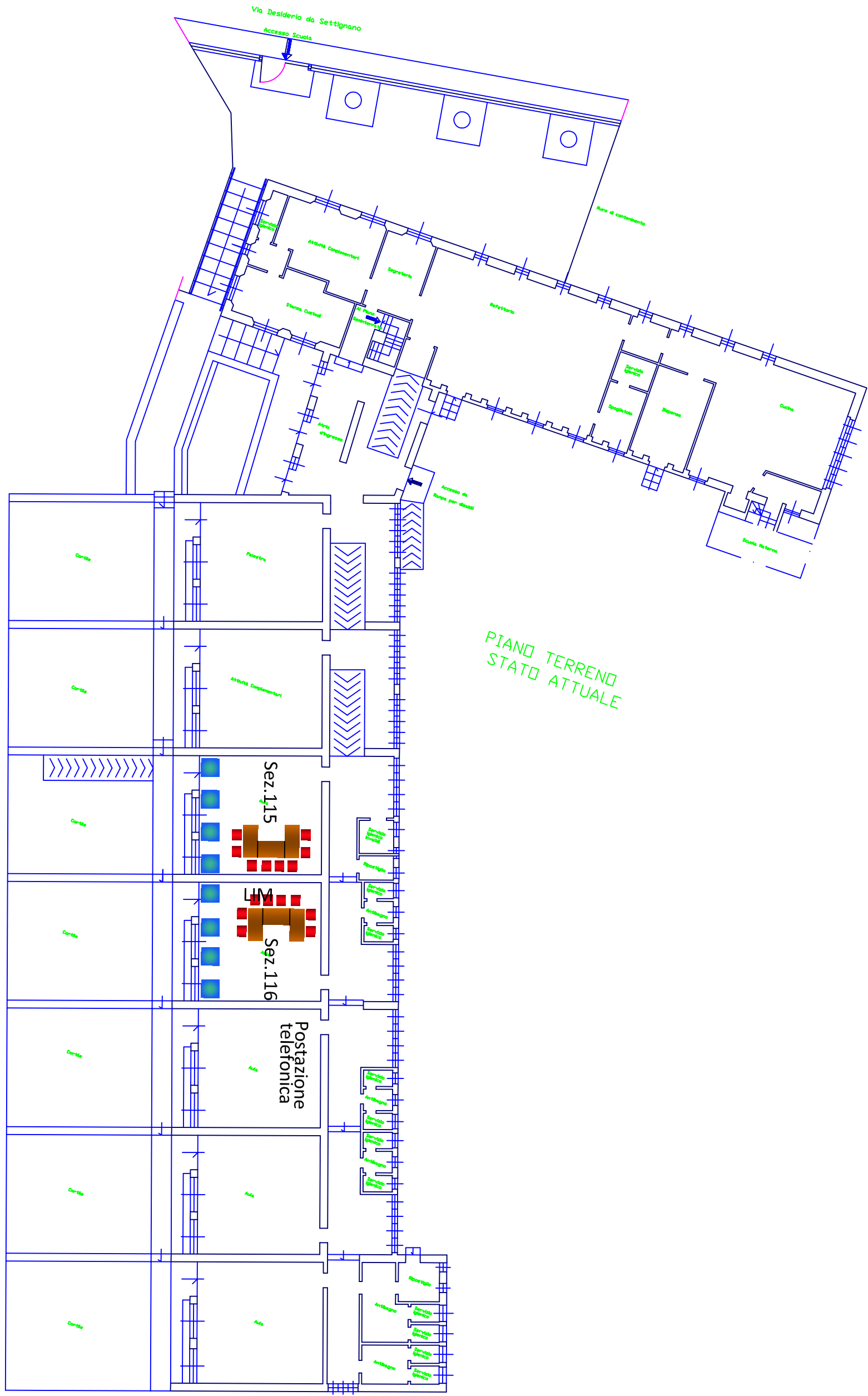
ID Edificio 130



**SC. PRIM. A. DIAZ**  
**VIA G. D'ANNUNZIO, 172 - Tel. 055602130**  
**SEZIONI: 114**

Materiale per l'allestimento dei seggi

DESCRIZIONE	QUANTITA'
Tavolo 150x80x76	0
Tavolo 190x80x76	0
Tavolo 180x80x76	0
Cabina alluminio sez. tonda	0
Cabina alluminio sez. quadrata	4
Sedia	0
Colonnina guidafile (2 basi, 2 pioli, 1 catena)	2
Bandiera Repubblica Italiana (con asta)	0
Bandiera Unione Europea (con asta)	0



PIANO TERRENO  
STATO ATTUALE



COMUNE DI  
**FIRENZE**  
DIREZIONE SERVIZI DEMOGRAFICI  
Ufficio Elettorale  
U.O. Territorio e Logistica

Email: [logistica.elettorale@comune.fi.it](mailto:logistica.elettorale@comune.fi.it)  
Tel.: 055 3283610/3620/3633

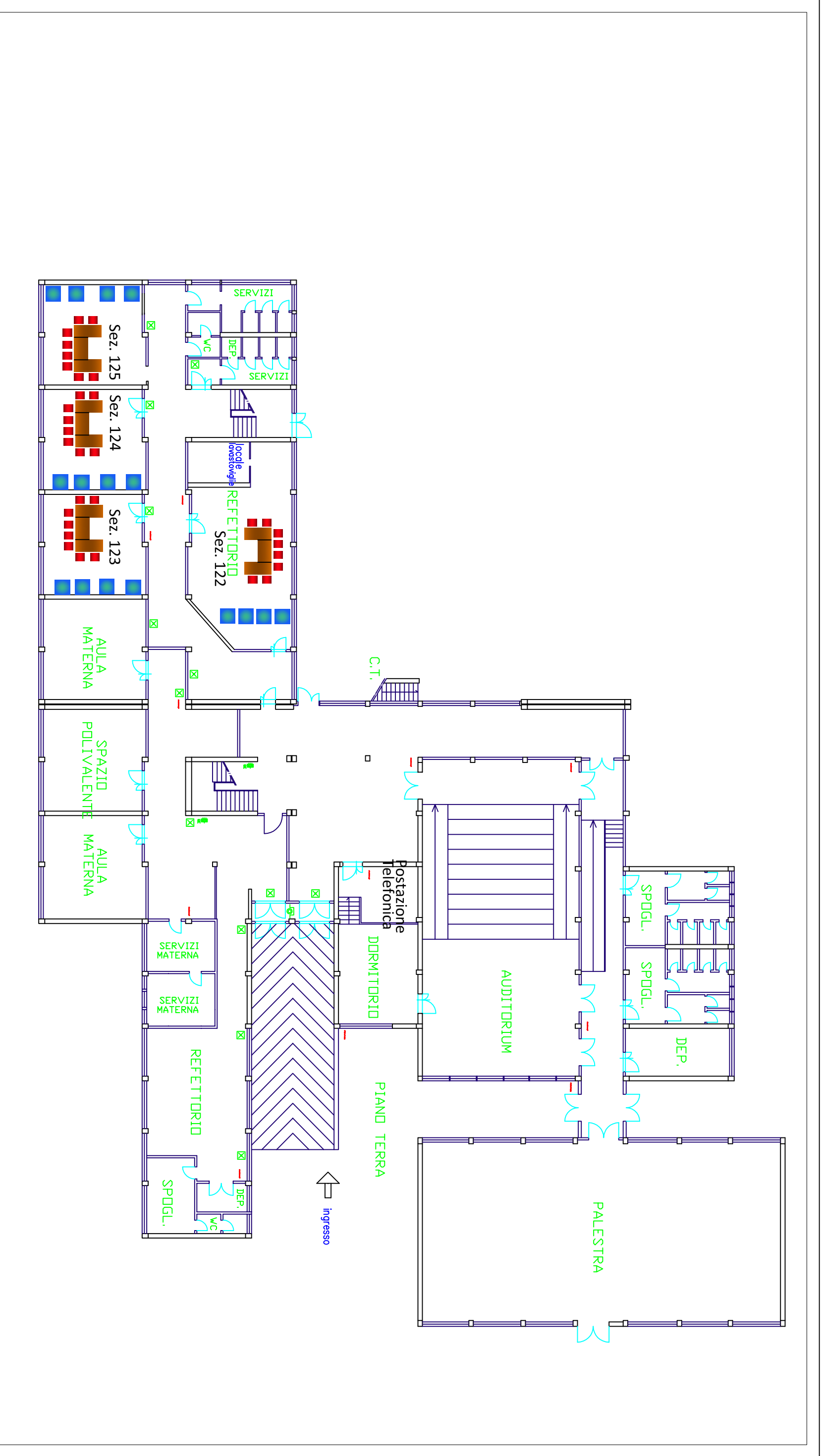
**SC. PRIM. DESIDERIO DA SETTIGNANO**  
**VIA DESIDERIO DA SETTIGNANO, 28D**  
Tel 055697232  
**SEZIONI: 115-116**

Materiale per l'allestimento dei seggi

DESCRIZIONE	QUANTITA'
Tavolo 150x80x76	0
Tavolo 190x80x76	0
Tavolo 180x80x76	9
Cabina alluminio sez. tonda	0
Cabina alluminio sez. quadrata	8
Sedia	0
Colonnina guidafile (2 basi, 2 pioli, 1 catena)	4
Bandiera Repubblica Italiana (con asta)	0
Bandiera Unione Europea (con asta)	0
<b>ID Edificio 140</b>	







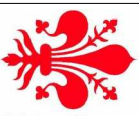
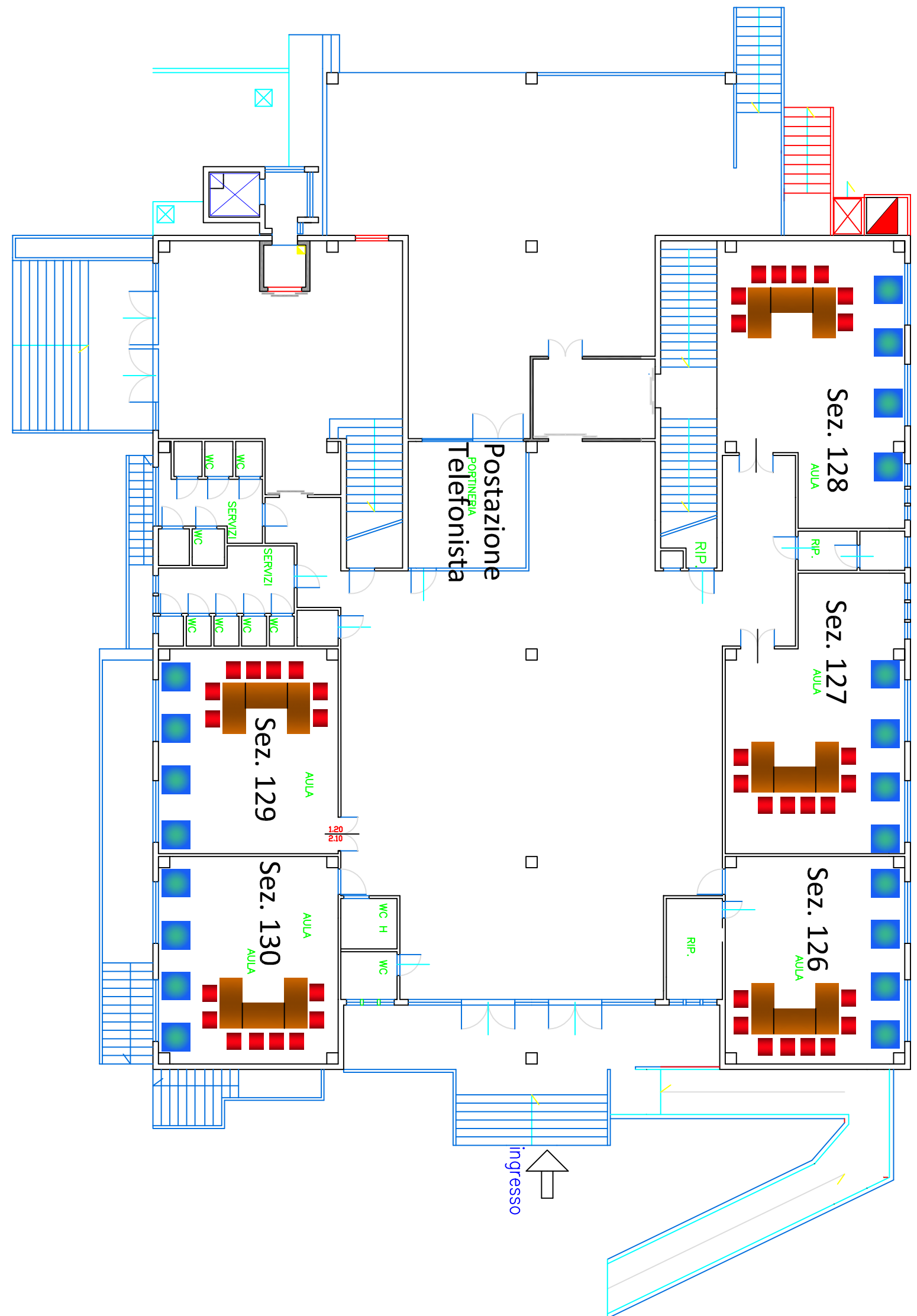
**SC. PRIM. BENEDETTO DA ROVEZZANO**  
**VIA DEL GUARLONE, 54N - Tel. 055672556**

**SEZIONI: 122-123-124-125**

Materiale per l'allestimento dei seggi

DESCRIZIONE	QUANTITA'
Tavolo 150x80x76	0
Tavolo 190x80x76	0
Tavolo 180x80x76	0
Cabina alluminio sez. tonda	0
Cabina alluminio sez. quadrata	16
Sedia	0
Colonnina guidafile (2 basi, 2 pioli, 1 catena)	8
Bandiera Repubblica Italiana (con asta)	1
Bandiera Unione Europea (con asta)	1

ID Edificio	150



COMUNE DI  
**FIRENZE**

DIREZIONE SERVIZI DEMOGRAFICI

Ufficio Elettorale

U.O. Territorio e Logistica

Email: [logistica.elettorale@comune.fi.it](mailto:logistica.elettorale@comune.fi.it)

Tel.: 055 3283610/3620/3633

SC. PRIM. G. PILATI

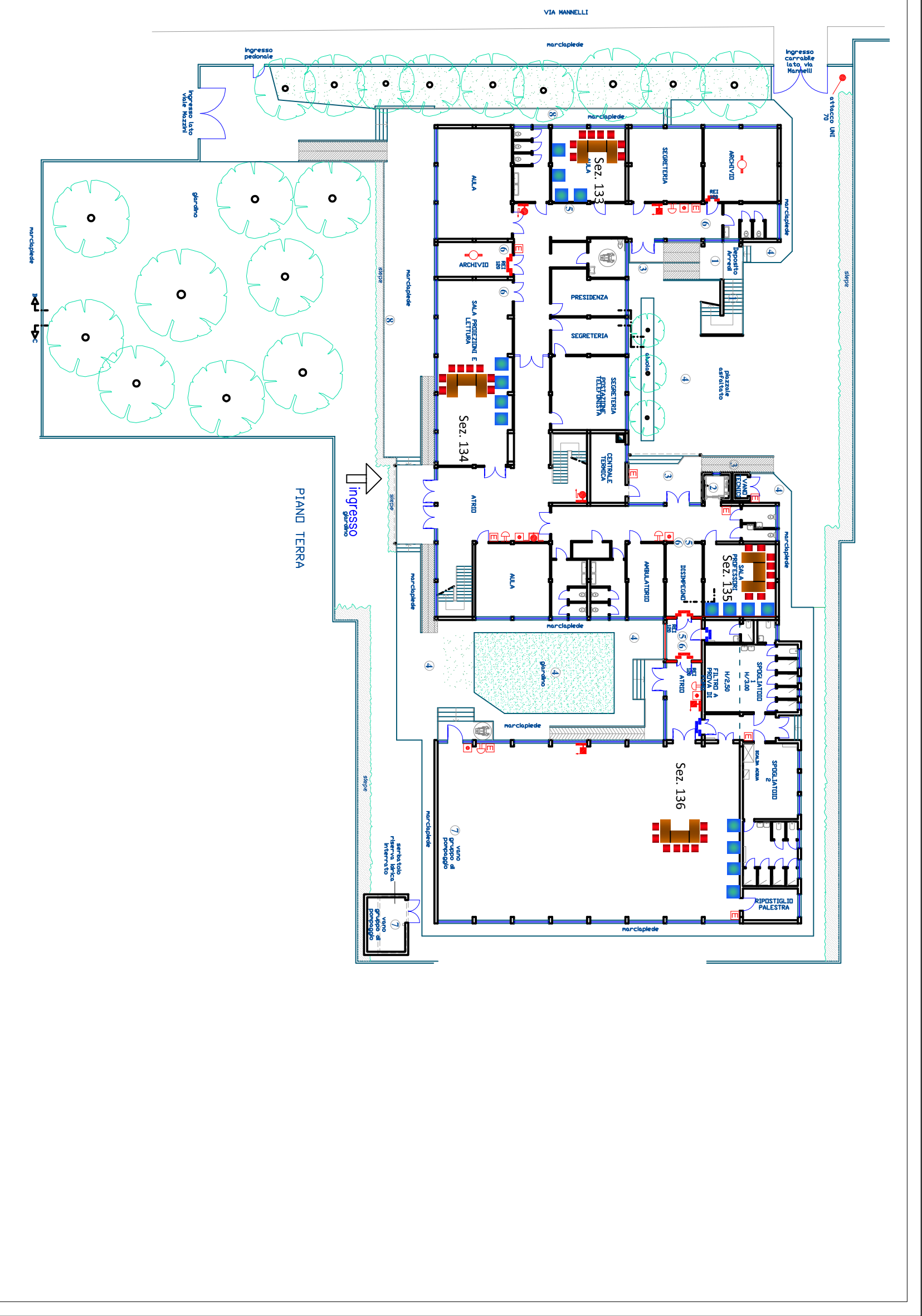
LUNGARNO A. MORO, 16 - Tel. 055678436

SEZIONI: 126-127-128-129-130

Materiale per l'allestimento dei seggi

DESCRIZIONE	QUANTITA'
Tavolo 150x80x76	0
Tavolo 190x80x76	0
Tavolo 180x80x76	15
Cabina alluminio sez. tonda	0
Cabina alluminio sez. quadrata	20
Sedia	40
Colonna guidaflia (2 basi, 2 pioli, 1 catena)	10
Bandiera Repubblica Italiana (con asta)	0
Bandiera Unione Europea (con asta)	0

ID Edificio 155



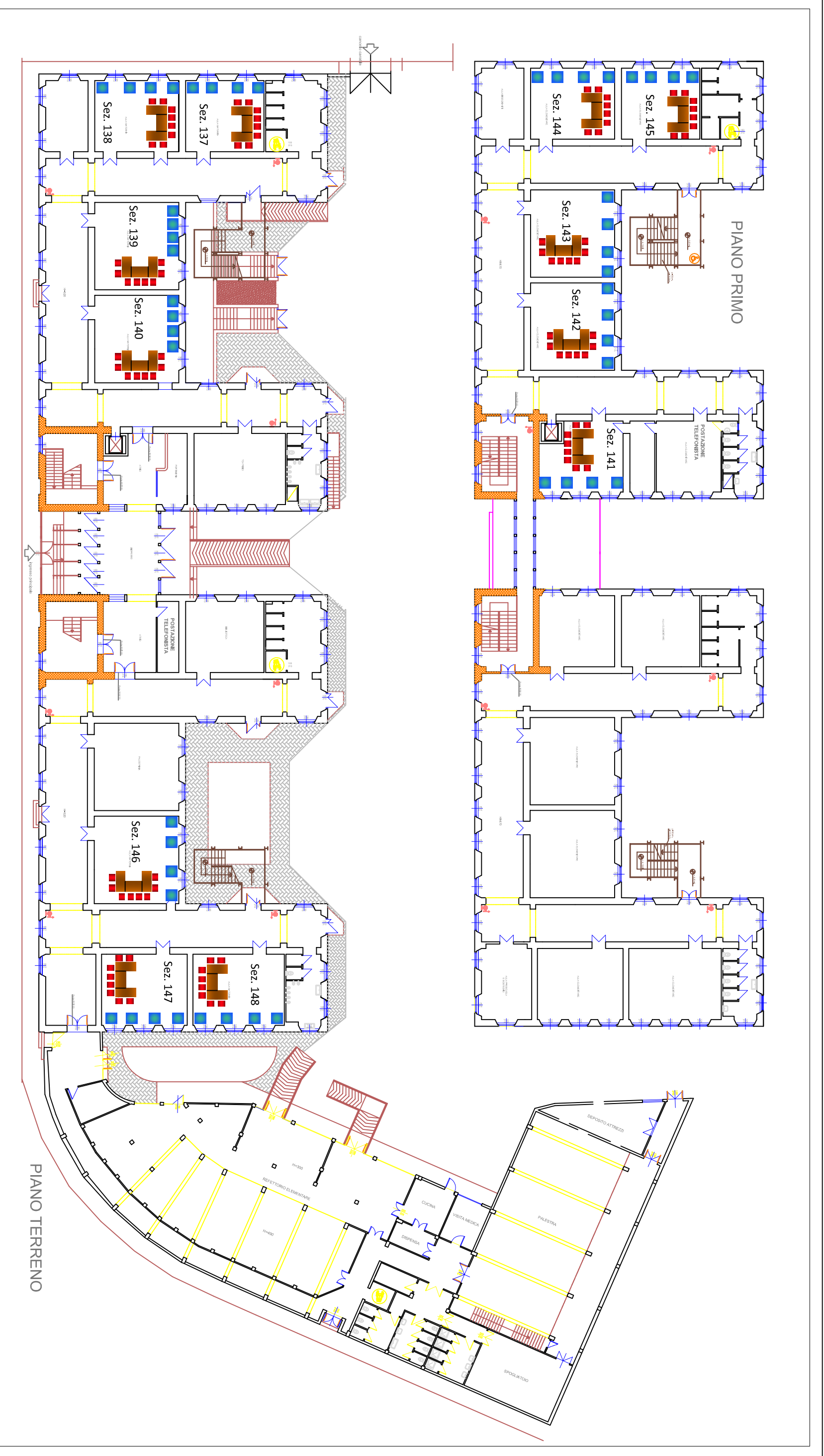
COMUNE DI  
**FIRENZE**  
DIREZIONE SERVIZI DEMOGRAFICI  
Ufficio Elettorale  
U.O. Territorio e Logistica

Email: [logistica.elettorale@comune.fi.it](mailto:logistica.elettorale@comune.fi.it)  
Tel.: 055 3283610/3620/3633

SC. SEC. DI I GRADO MASACCIO  
VIALE G. MAZZINI, 82 - Tel. 0552476722  
SEZIONI: 133-134-135-136

Materiale per l'allestimento dei seggi

DESCRIZIONE	QUANTITA'
Tavolo 150x80x76	0
Tavolo 190x80x76	0
Tavolo 180x80x76	0
Cabina alluminio sez. tonda	0
Cabina alluminio sez. quadrata	16
Sedia	0
Colonna guidaflia (2 basi, 2 pioli, 1 catena)	8
Bandiera Repubblica Italiana (con asta)	0
Bandiera Unione Europea (con asta)	0
ID Edificio 160	



**SC. PRIM. GIOTTO**

**VIA CAPO DI MONDO, 50B - Tel. 055670694**

**VIA L. LANDUCCI, 50**

**SEZIONI: 137-138-139-140-141-142-143-144-145**

**SEZIONI: 146-147-148**