

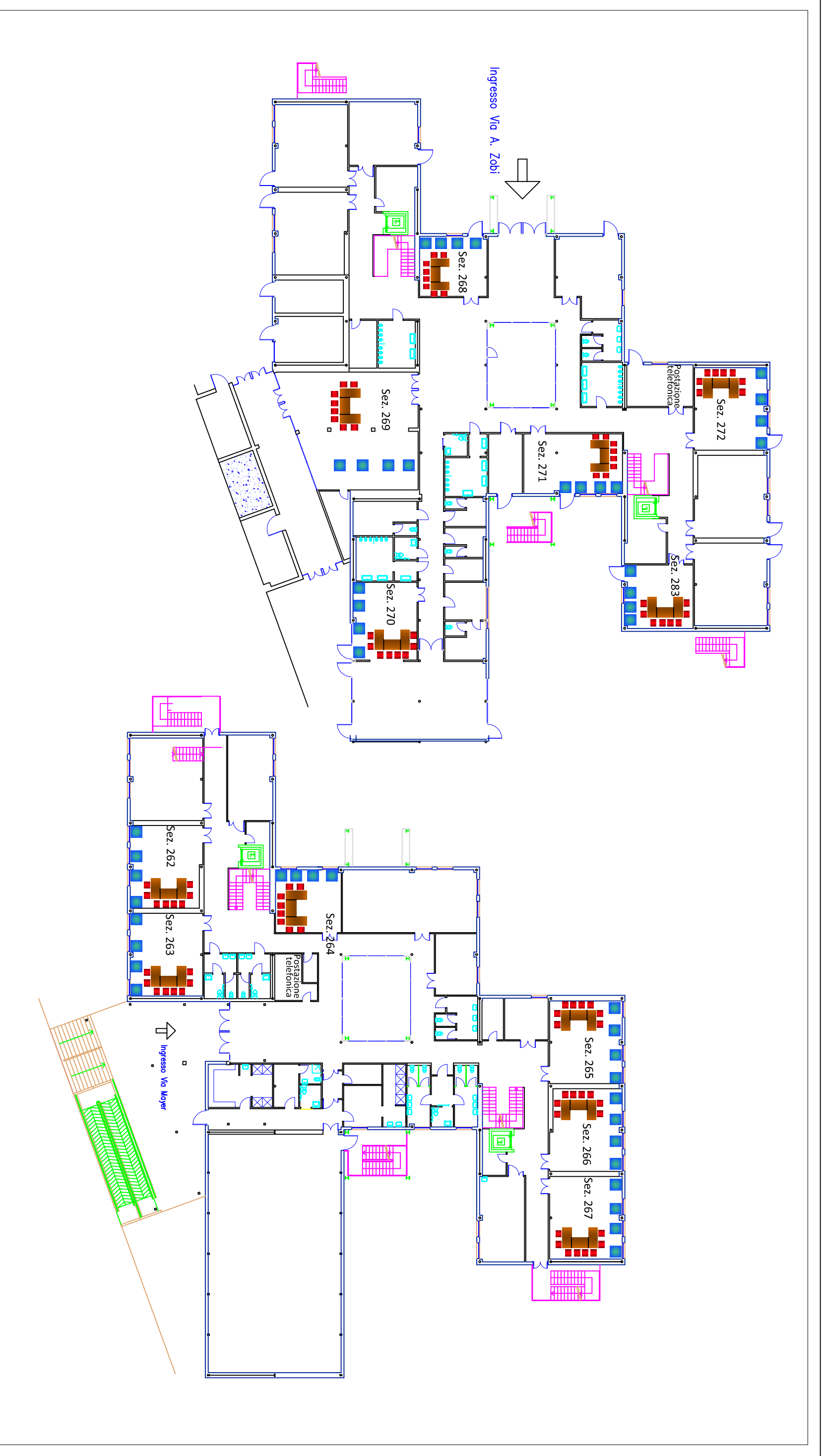
SC. SEC. DI I GRADO O. ROSAI
VIA DELL'ARCOVATA, 6 - Tel. 055368903

SEZIONI: 253-258-259-260-261

Materiale per l'allestimento dei seggi

DESCRIZIONE	QUANTITA'
Tavolo 150x80x76	0
Tavolo 190x80x76	0
Tavolo 180x80x76	0
Cabina alluminio sez. tonda	0
Cabina alluminio sez. quadrata	20
Sedia	0
Colonna guidafile (2 basi, 2 pioli, 1 catena)	10
bandiera Repubblica Italiana (con asta)	1
bandiera Unione Europea (con asta)	1

ID Edificio 320



SC. PRIM. G.MARCONI VIA E. MAYER, 5

SC. MAT. G.MARCONI VIA A. ZOBBI, 25

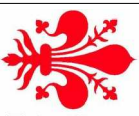
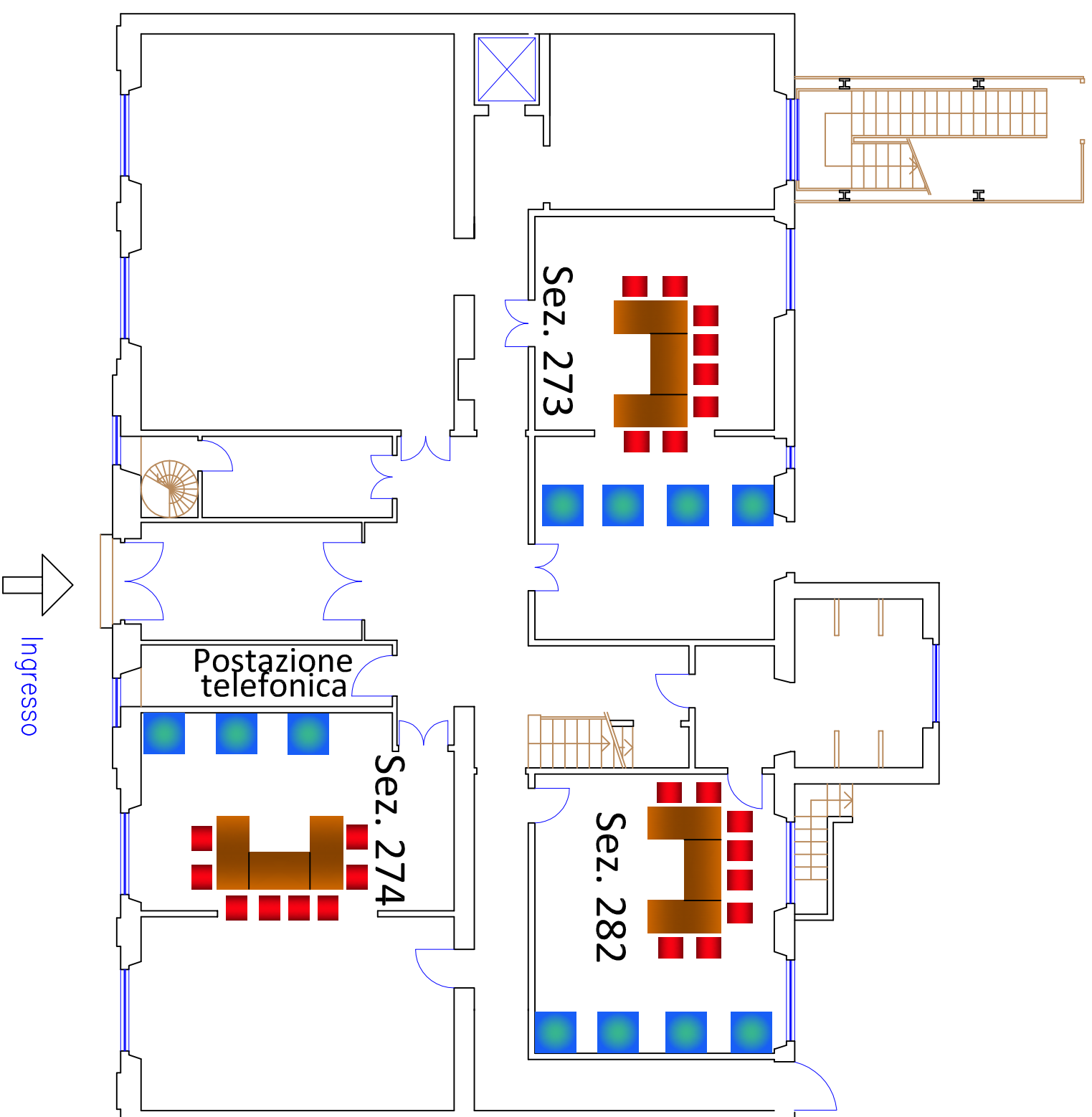
Tel. 0554633775

SEZIONI: 262-263-264-265-266-267

SEZIONI: 268-269-270-271-272-283

Materiale per l'allestimento dei seggi

DESCRIZIONE	QUANTITA'
Tavolo 150x80x76	0
Tavolo 190x80x76	0
Tavolo 180x80x76 (Via Zobi)	18
Cabina alluminio sez. tonda	48
Cabina alluminio sez. quadrata	0
Sedia (Via Zobi)	48
Colonnina guidafile (2 basi, 2 pioli, 1 catena)	24
Bandiera Repubblica Italiana (con asta)	2
Bandiera Unione Europea (con asta)	2
ID Edificio: 325-330	



COMUNE DI
FIRENZE

DIREZIONE SERVIZI DEMOGRAFICI

Ufficio Elettorale

U.O. Territorio e Logistica

Email: logistica.elettorale@comune.fi.it

Tel.: 055 3283610/3620/3633

SC. PRIM. C. BATTISTI

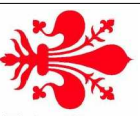
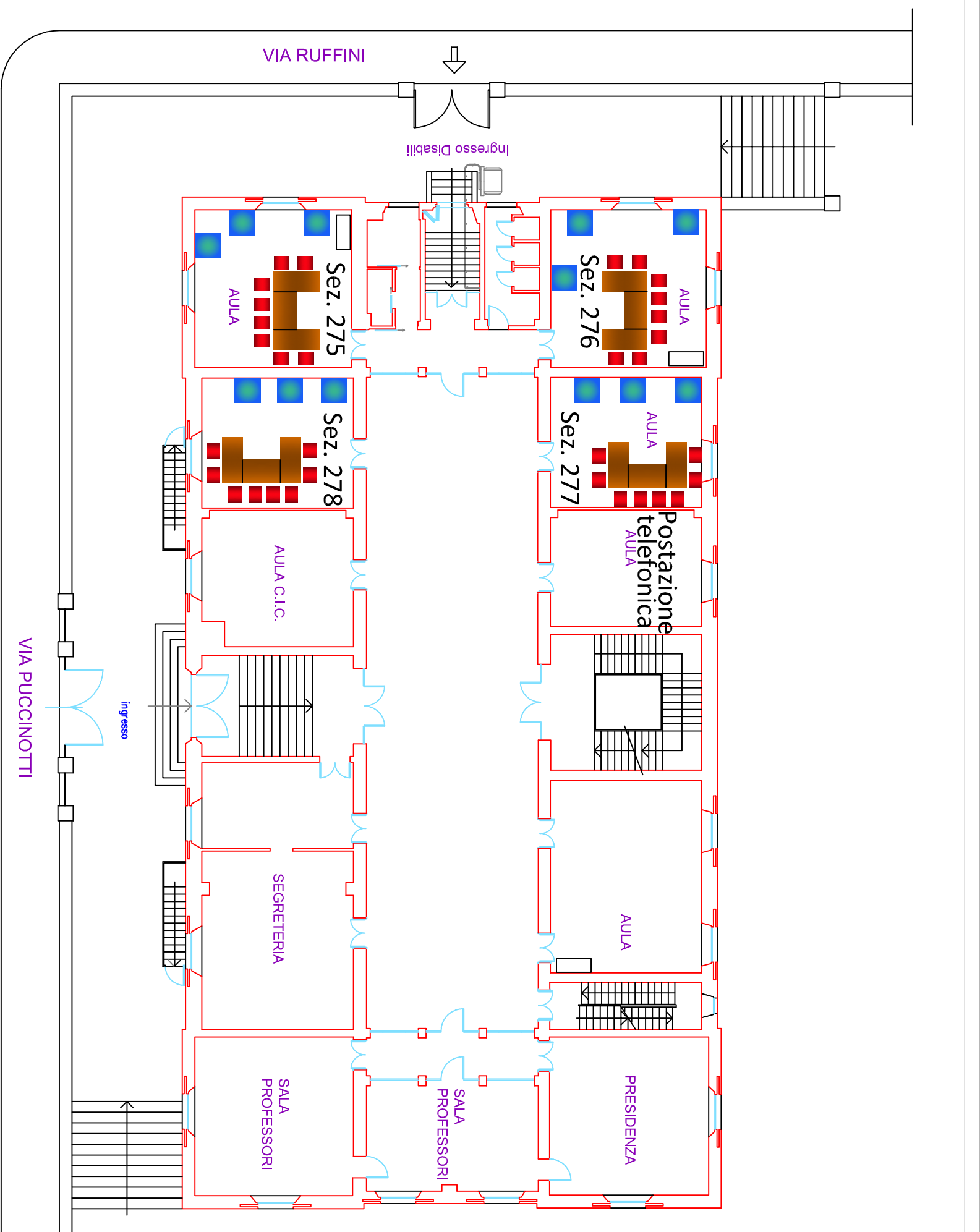
VIA NOVE FEBBRAIO, 18 - Tel. 055490418

SEZIONI: 273-274-282

Materiale per l'allestimento dei seggi

DESCRIZIONE	QUANTITA'
Tavolo 150x80x76	0
Tavolo 190x80x76	0
Tavolo 180x80x76	3
Cabina alluminio sez. tonda	0
Cabina alluminio sez. quadrata	11
Sedia	8
Colonna guidafile (2 basi, 2 pioli, 1 catena)	6
Bandiera Repubblica Italiana (con asta)	0
Bandiera Unione Europea (con asta)	0

ID Edificio 335



COMUNE DI
FIRENZE

DIREZIONE SERVIZI DEMOGRAFICI

Ufficio Elettorale

U.O. Territorio e Logistica

Email: logistica.elettorale@comune.fi.it

Tel.: 055 3283610/3620/3633

LICEO DANTE

VIA F. PUCCINOTTI, 55 - Tel.055490268

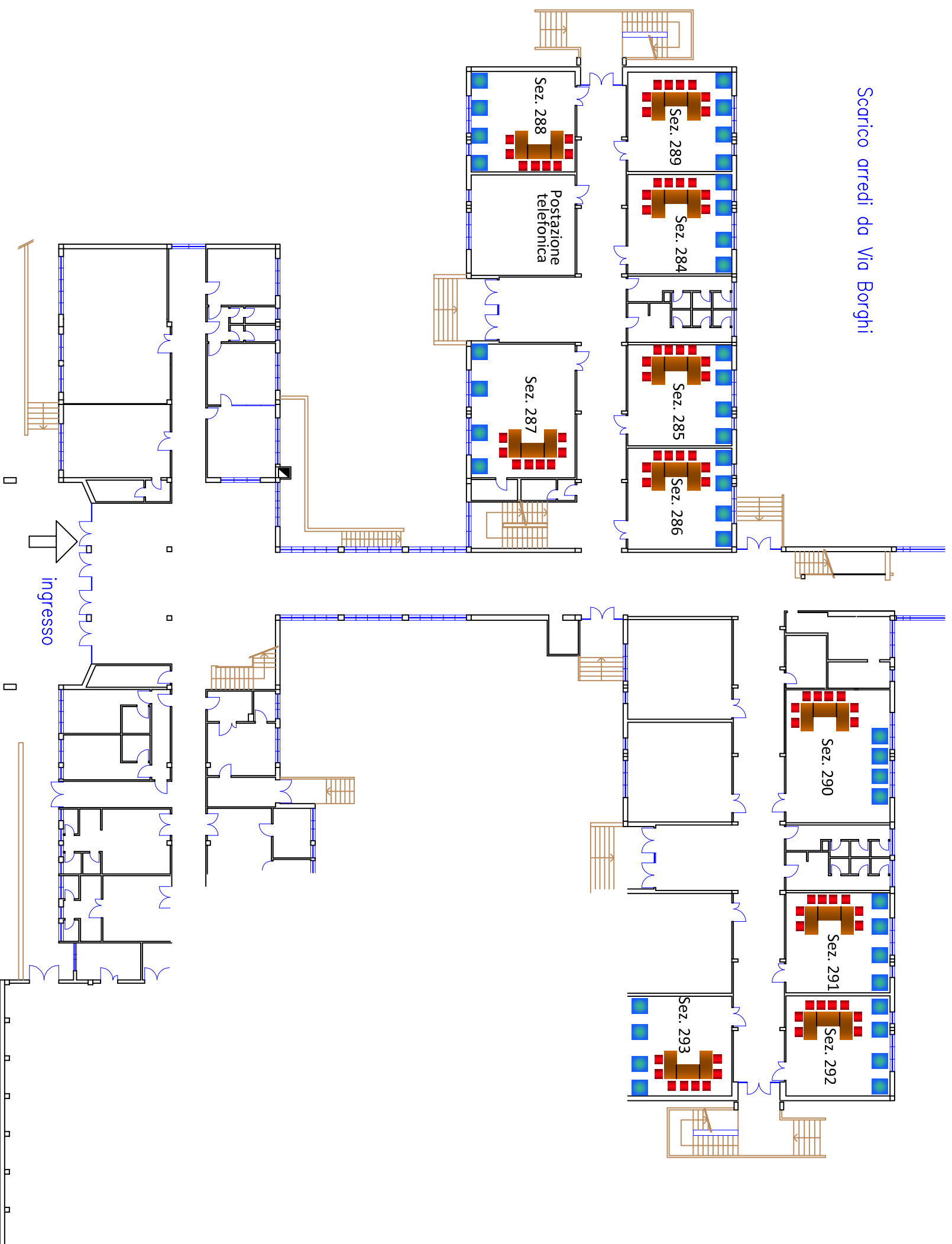
SEZIONI: 275-276-277-278

Materiale per l'allestimento dei seggi

DESCRIZIONE	QUANTITA'
Tavolo 150x80x76	0
Tavolo 190x80x76	0
Tavolo 180x80x76	0
Cabina alluminio sez. tonda	0
Cabina alluminio sez. quadrata	12
Sedia	0
Colonna guidaflia (2 basi, 2 pioli, 1 catena)	8
Bandiera Repubblica Italiana (con asta)	0
Bandiera Unione Europea (con asta)	0

ID edificio 340

Scarico arredi da Via Borghi




COMUNE DI FIRENZE
 DIREZIONE SERVIZI DEMOGRAFICI
 Ufficio Elettorale
 U.O. Territorio e Logistica

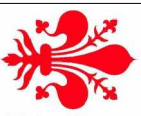
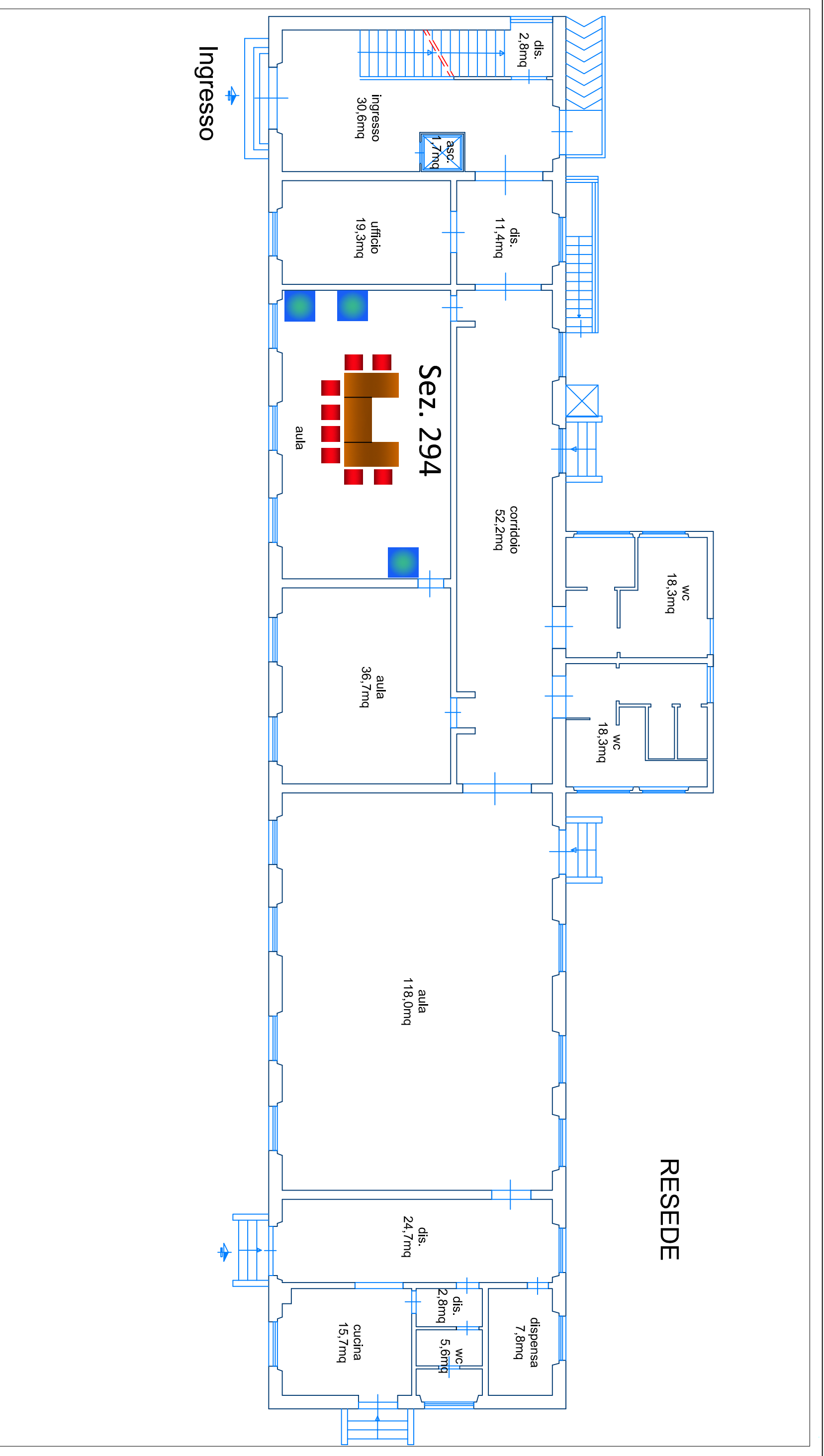
Email: logistica.elettorale@comune.fi.it
 Tel.: 055 3283610/3620/3633

SC. SEC. DI I GRADO A. POLIZIANO
VIALE G. B. MORGAGNI, 32-34 - Tel. 055434825

SEZIONI: 284-285-286-287-288
289-290-291-292-293

Materiale per l'allestimento dei seggi

DESCRIZIONE	QUANTITA'
Tavolo 150x80x76	0
Tavolo 190x80x76	0
Tavolo 180x80x76	0
Cabina alluminio sez. tonda	40
Cabina alluminio sez. quadrata	0
Sedia	20
Colonna guidaflia (2 basi, 2 pioli, 1 catena)	0
bandiera Repubblica Italiana (con asta)	1
bandiera Unione Europea (con asta)	1
ID Edificio 345-350	



COMUNE DI
FIRENZE

DIREZIONE SERVIZI DEMOGRAFICI

Ufficio Elettorale

U.O. Territorio e Logistica

Email: logistica.elettorale@comune.fi.it

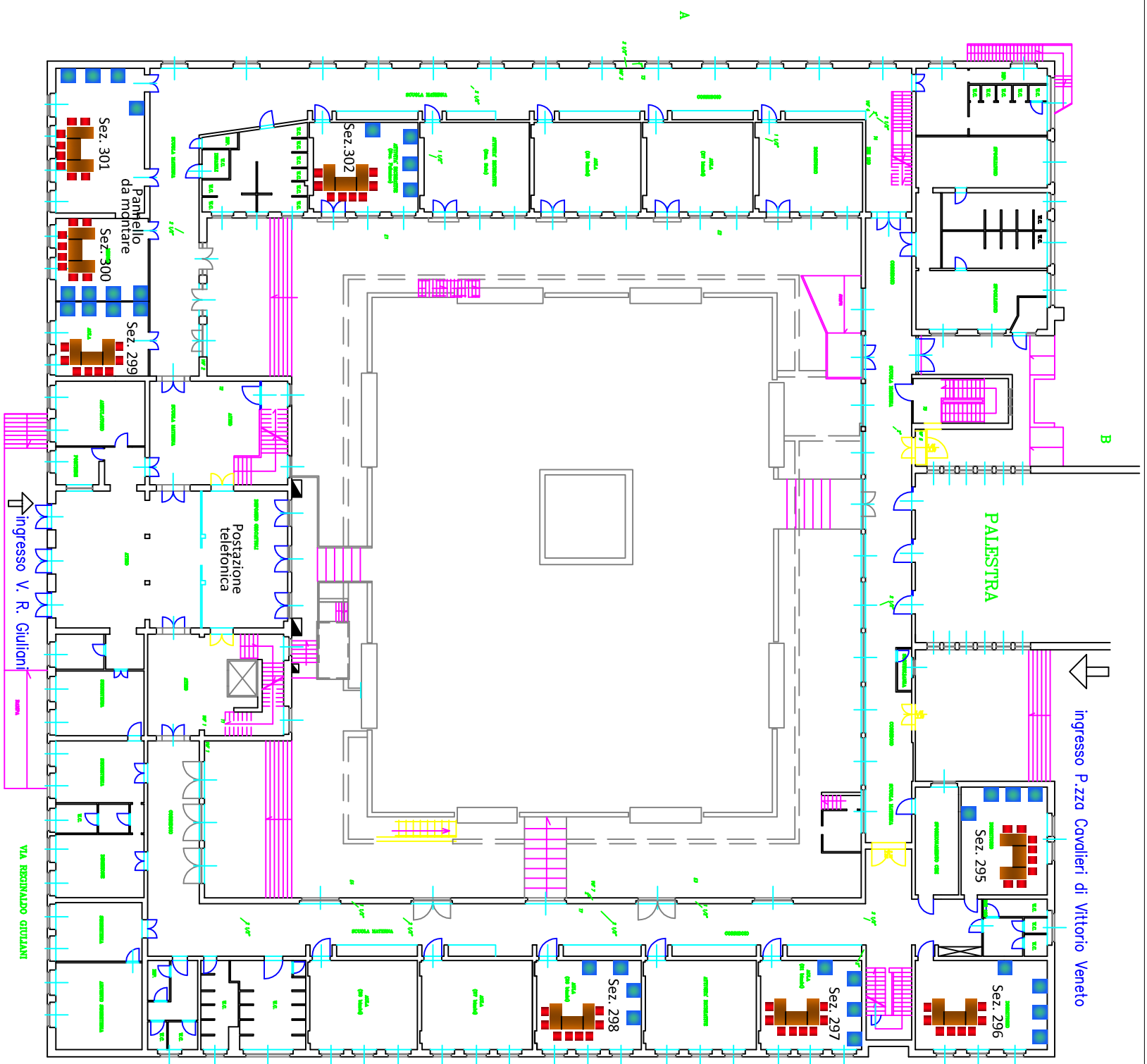
Tel.: 055 3283610/3620/3633

EX SC. ELEM. R. FUCINI
VIA DELLE MASSE, 41

SEZIONI: 294

Materiale per l'allestimento dei seggi

DESCRIZIONE	QUANTITA'
Tavolo 150x80x76	0
Tavolo 190x80x76	0
Tavolo 180x80x76	0
Cabina legno	0
Cabina legno Disabili	0
Cabina alluminio sez. tonda	3
Cabina alluminio sez. quadrata	0
Sedia	8
Colonna guidaflia (2 basi, 2 pioli, 1 catena)	2
Bandiera Repubblica Italiana (con asta)	1
Bandiera Unione Europea (con asta)	1
ID Edificio 355	




COMUNE DI FIRENZE
 DIREZIONE SERVIZI DEMOGRAFICI
 Ufficio Elettorale
 U.O. Territorio e Logistica

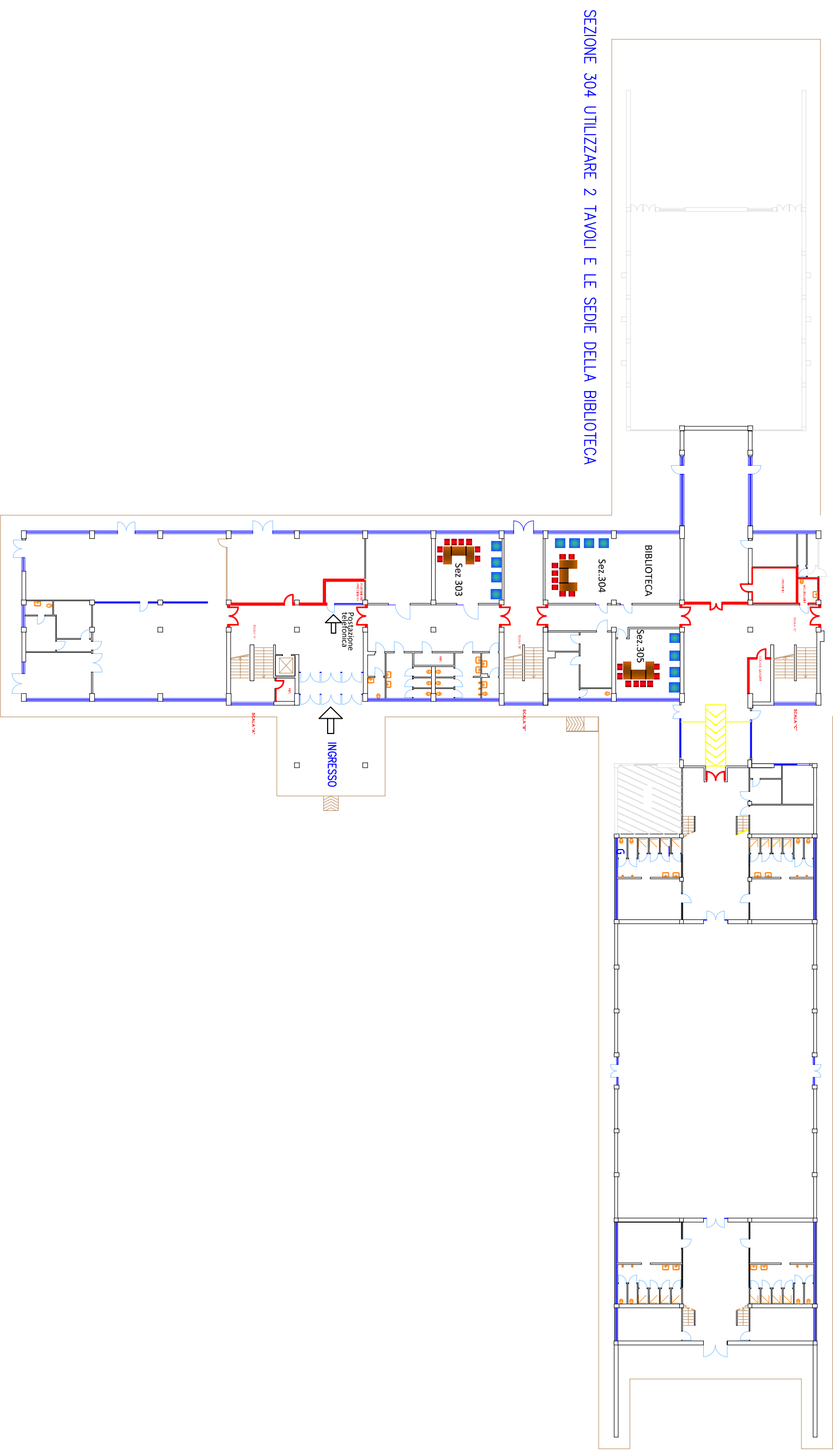
Email: logistica.elettorale@comune.fi.it
 Tel.: 055 3283610/3620/3633

SC. PRIM. DON MINZONI - Tel.055411738
PIAZZA CAVALLERI DI V. VENETO, 10
VIA R. GIULIANI, 180
SEZIONI: 295-296-297-298
SEZIONI: 299-300-301-302

Materiale per l'allestimento dei seggi

DESCRIZIONE	QUANTITA'
Tavolo 150x80x76	8
Tavolo 190x80x76	16
Tavolo 180x80x76	0
Cabina alluminio sez. tonda	0
Cabina alluminio sez. quadrata	32
Sedia	64
Colonna guidaflia (2 basi, 2 pioli, 1 catena)	16
bandiera Repubblica Italiana (con asta) Ingresso V. Veneto	2
bandiera Unione Europea (con asta) Ingresso V. Veneto	2

ID Edificio 360-365



SEZIONE 304 UTILIZZARE 2 TAVOLI E LE SEDIE DELLA BIBLIOTECA



COMUNE DI
FIRENZE
DIREZIONE SERVIZI DEMOGRAFICI
Ufficio Elettorale
U.O. Territorio e Logistica

Email: logistica.elettorale@comune.fi.it
Tel.: 055 3283610/3620/3633

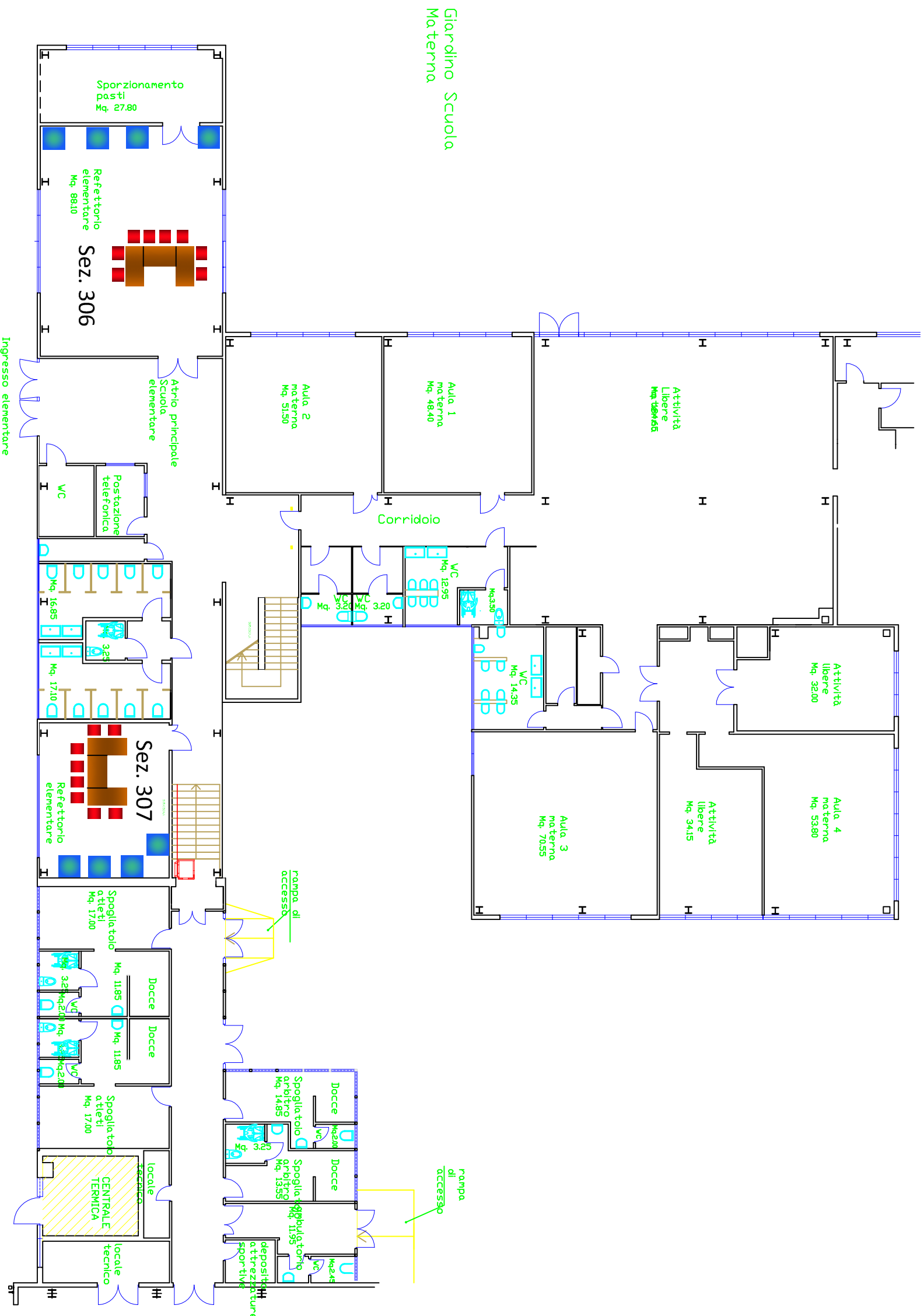
SC. SEC. DI I GRADO F. GUICCIARDINI
VIA E. RAMIREZ DE MONTALVO, 1
Tel. 055544415

SEZIONI: 303-304-305

Materiale per l'allestimento dei seggi

DESCRIZIONE	QUANTITA'
Tavolo 150x80x76	0
Tavolo 190x80x76	0
Tavolo 180x80x76	0
Cabina alluminio sez. tonda	0
Cabina alluminio sez. quadrata	12
Sedia	0
Colonna guidaflia (2 basi, 2 pioli, 1 catena)	6
Bandiera Repubblica Italiana (con asta)	0
Bandiera Unione Europea (con asta)	0

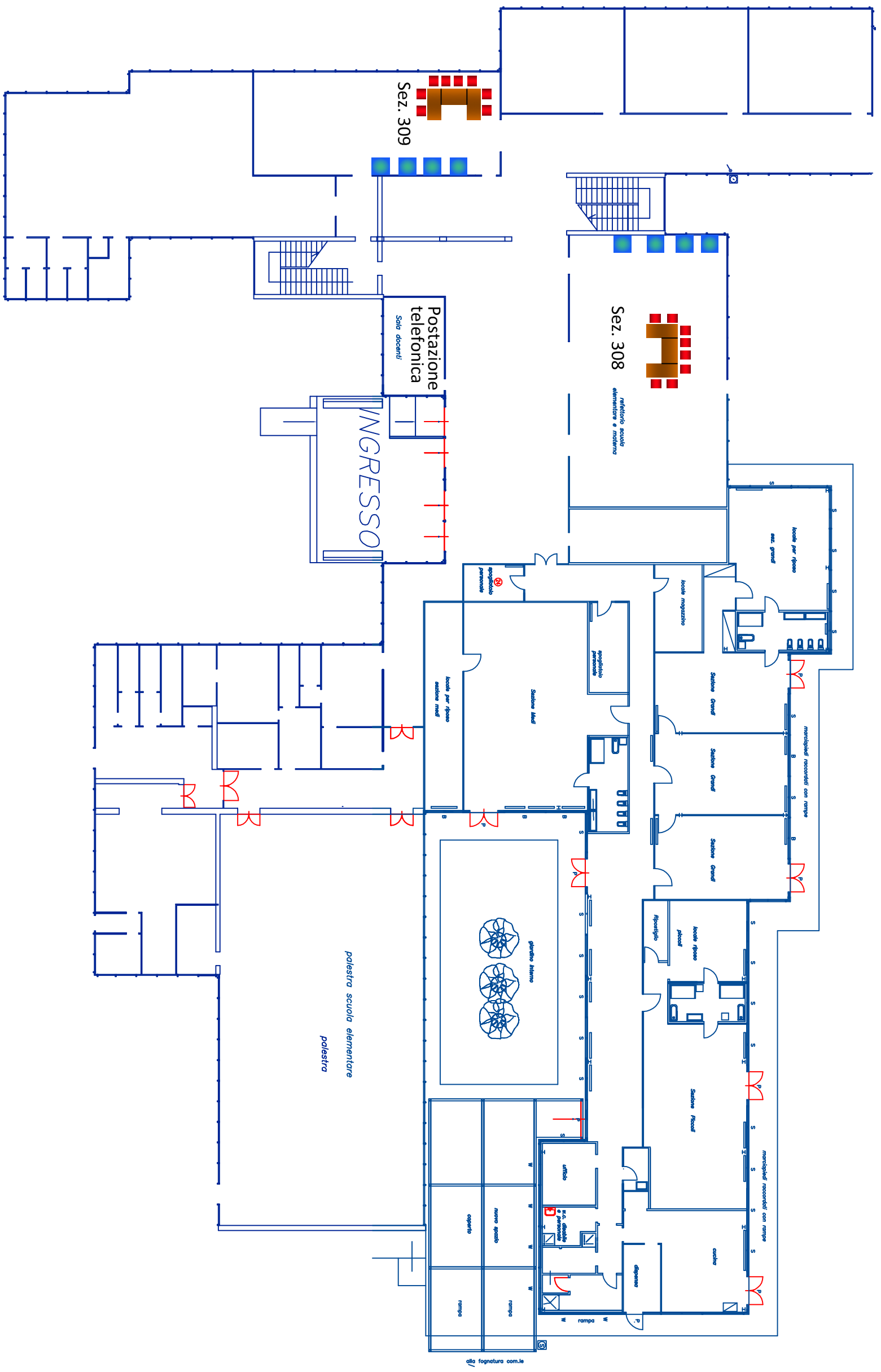
ID Edificio 370



SC. PRIM. CADORNA
VIA DEL PONTORMO, 90 - Tel. 0554452297
SEZIONI: 306-307

Materiale per l'allestimento dei seggi

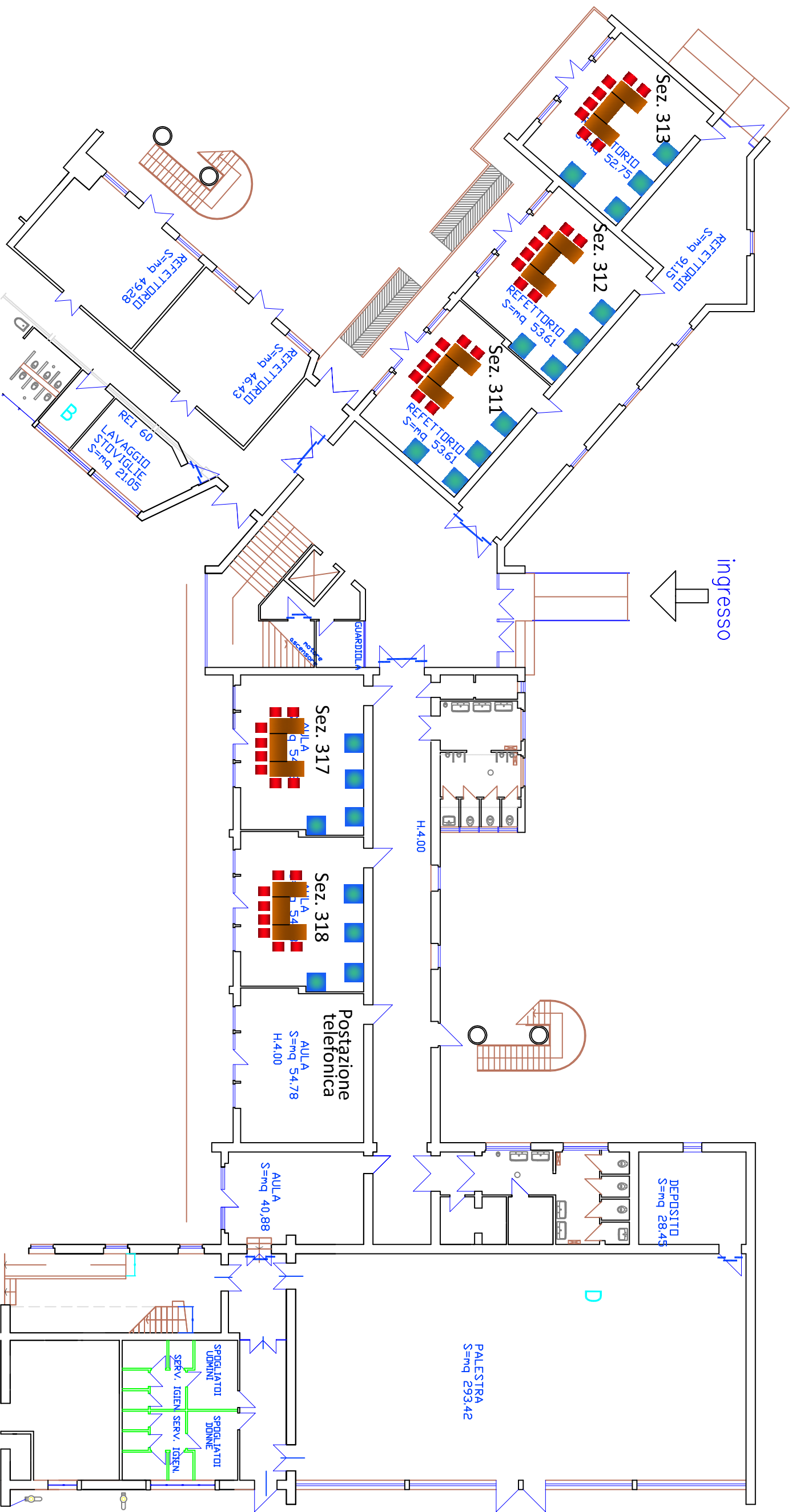
DESCRIZIONE	QUANTITA'
Tavolo 150x80x76	0
Tavolo 190x80x76	0
Tavolo 180x80x76	0
Cabina alluminio sez. tonda	0
Cabina alluminio sez. quadrata	8
Sedia	0
Colonna guida fila (2 basi, 2 pioli, 1 catena)	4
Bandiera Repubblica Italiana (con asta)	0
Bandiera Unione Europea (con asta)	0
ID Edificio: 375	



SC. PRIM. G. FANCIULLI
VIA P.PETROCCHI, 31 - Tel.055416630
SEZIONI: 308-309

Materiale per l'allestimento dei seggi	
DESCRIZIONE	QUANTITA'
Tavolo 150x80x76	0
Tavolo 190x80x76	0
Tavolo 180x80x76	0
Cabina alluminio sez. tonda	0
Cabina alluminio sez. quadrata	8
Sedia	0
Colonna guidaflia (2 basi, 2 pioli, 1 catena)	4
Bandiera Repubblica Italiana (con asta)	0
Bandiera Unione Europea (con asta)	0
ID Edificio:380	

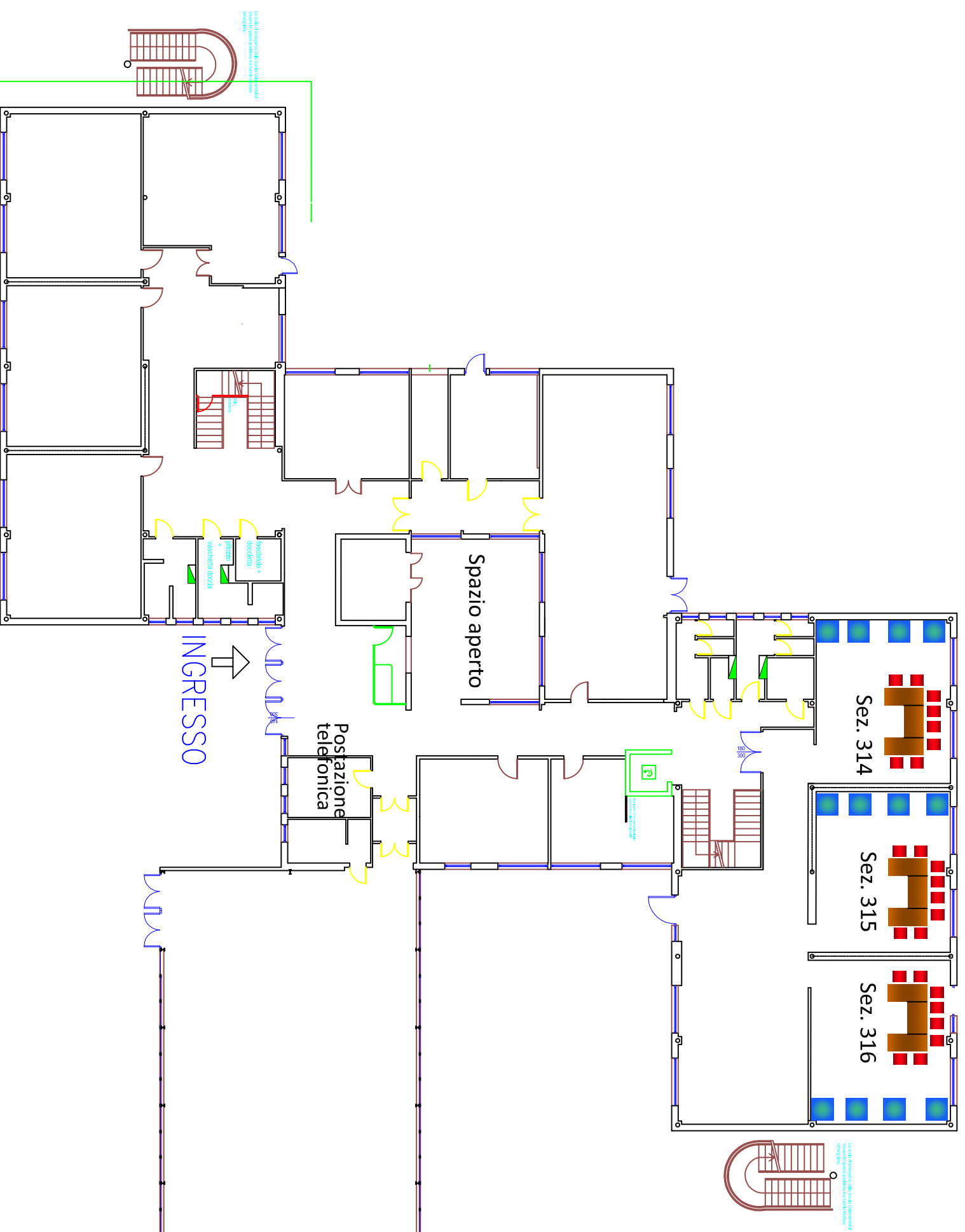
VIA SANTUCCI



SC. PRIM. G.MAMELLI
VIA A. SANTUCCI, 6 - Tel. 055412695
SEZIONI: 311-312-313-317-318

Materiale per l'allestimento dei seggi

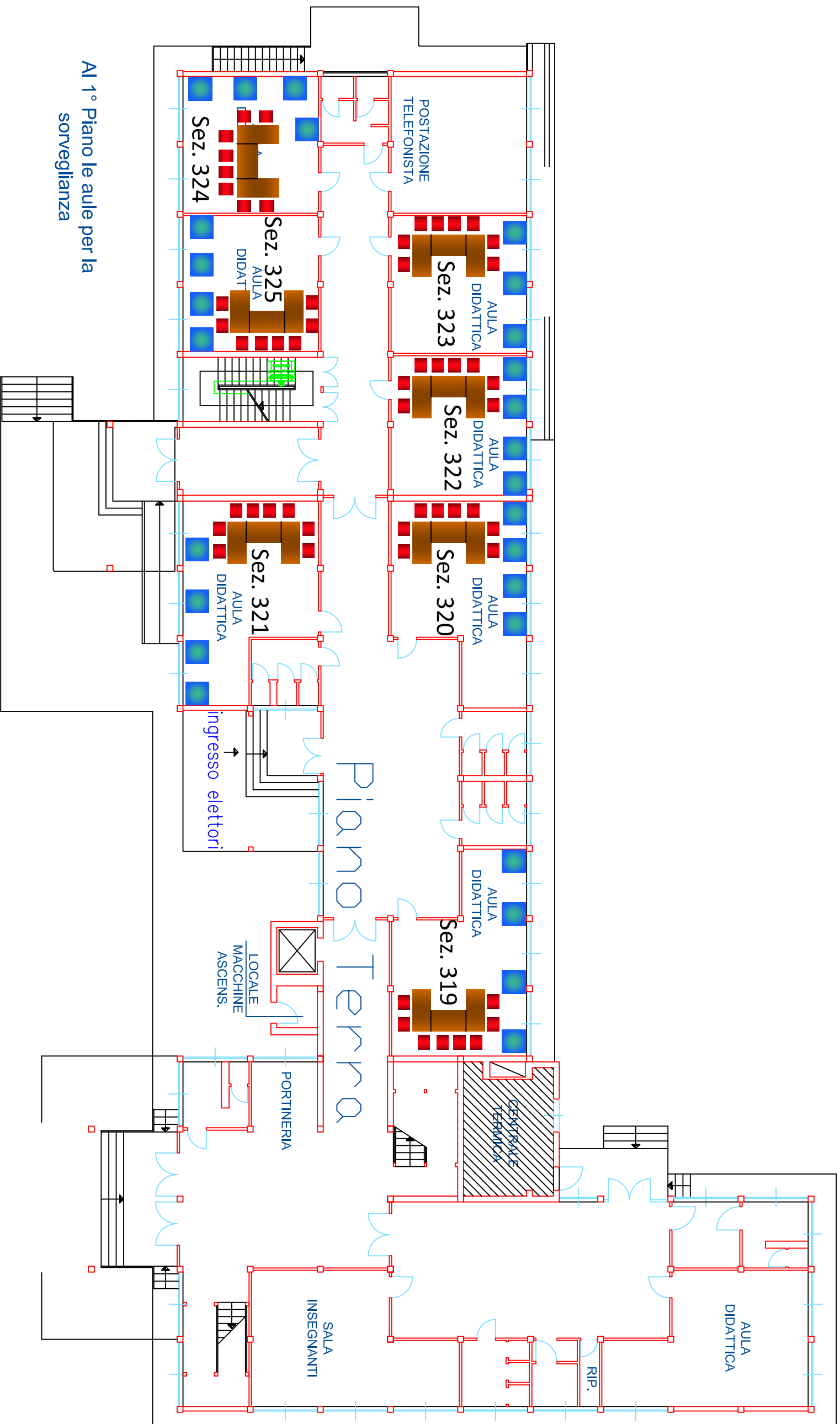
DESCRIZIONE	QUANTITA'
Tavolo 150x80x76	0
Tavolo 190x80x76	0
Tavolo 180x80x76	0
Cabina alluminio sez. tonda	0
Cabina alluminio sez. quadrata	20
Sedia	0
Colonna guidafile (2 basi, 2 pioli, 1 catena)	10
Bandiera Repubblica Italiana (con asta)	1
Bandiera Unione Europea (con asta)	1
ID Edificio: 385	



SC. SEC. DI I GRADO P. CALAMANDREI
VIA DEI CABOTO, 34 - Tel. 055419931

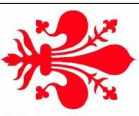
SEZIONI: 314-315-316

Materiale per l'allestimento dei seggi	
DESCRIZIONE	QUANTITA'
Tavolo 150x80x76	0
Tavolo 190x80x76	0
Tavolo 180x80x76	0
Cabina alluminio sez. tonda	0
Cabina alluminio sez. quadrata	12
Sedia	0
Colonna guidaifila (2 basi, 2 pioli, 1 catena)	6
Bandiera Repubblica Italiana (con asta)	0
Bandiera Unione Europea (con asta)	0
ID Edificio:390	



Al 1° Piano le aule per la sorveglianza

VIA SAN DONATO



COMUNE DI
FIRENZE

DIREZIONE SERVIZI DEMOGRAFICI

Ufficio Elettorale

U.O. Territorio e Logistica

Email: logistica.elettorale@comune.fi.it

Tel.: 055 3283610/3620/3633

ISTITUTO PROF. SASSETTI

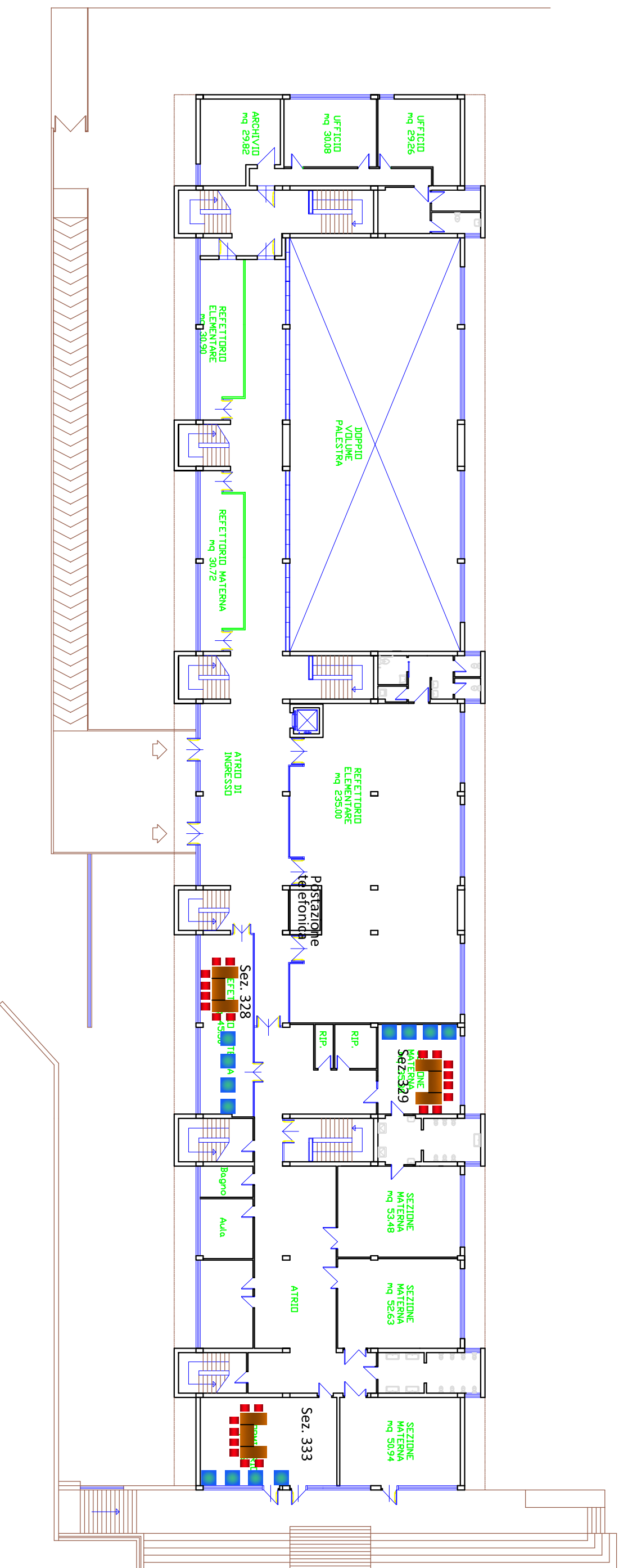
VIA SAN DONATO, 46-48 - Tel. 055366809

SEZIONI: 319-320-321-322-323-324-325

Materiale per l'allestimento dei seggi

DESCRIZIONE	QUANTITA'
Tavolo 150x80x76	0
Tavolo 190x80x76	0
Tavolo 180x80x76	0
Cabina alluminio sez. tonda	27
Cabina alluminio sez. quadrata	0
Sedia	0
Colonna guidafile (2 basi, 2 pioli, 1 catena)	14
Bandiera Repubblica Italiana (con asta)	1
Bandiera Unione Europea (con asta)	1

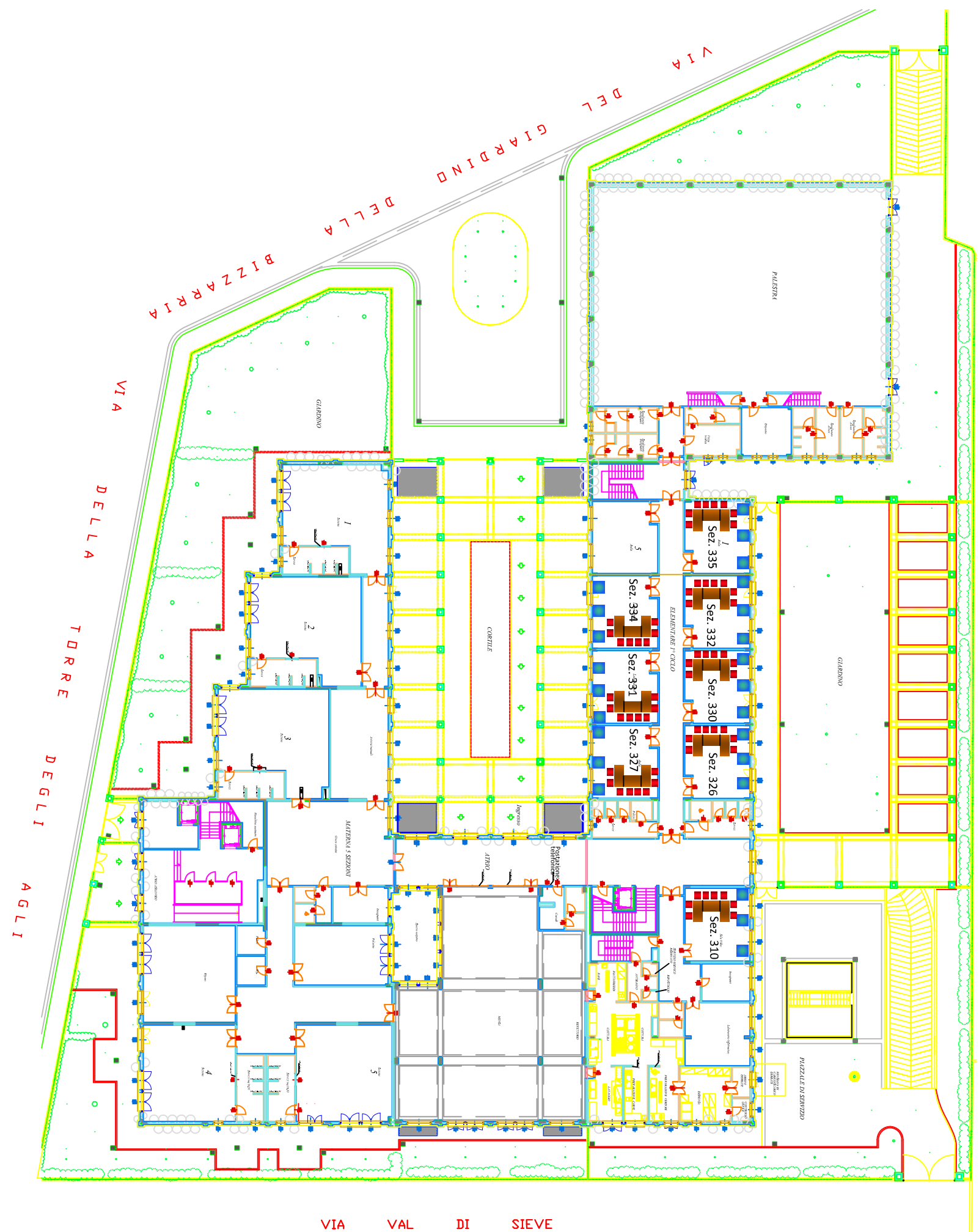
ID Edificio 395 - 400



PIANO PRIMO

SC. DELL'INFANZIA C. COLOMBO
VIA A. CORELLI, 11 - Tel. 0554378375
SEZIONI: 328-329-333

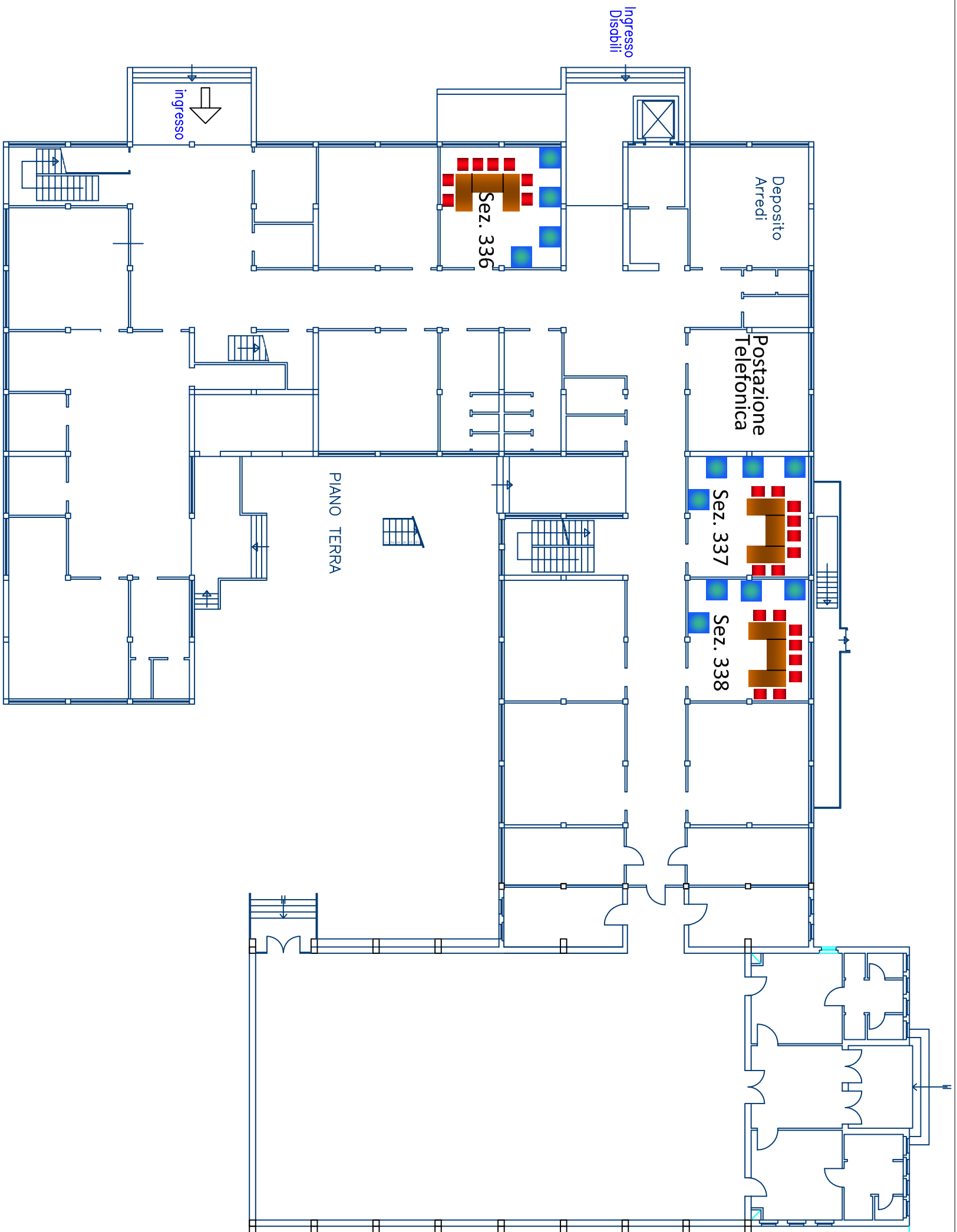
Materiale per l'allestimento dei seggi	
DESCRIZIONE	QUANTITA'
Tavolo 150x80x76	0
Tavolo 190x80x76	0
Tavolo 180x80x76	0
Cabina alluminio sez. tonda	12
Cabina alluminio sez. quadrata	0
Sedia	0
Colonna guidaflia (2 basi, 2 pioli, 1 catena)	6
Bandiera Repubblica Italiana (con asta)	0
Bandiera Unione Europea (con asta)	0
ID Edificio:405	



SC. PRIM. VAMBA
VIA GIARDINO DELLA BIZZARRIA, 2
 Tel. 055411081
SEZIONI: 310-326-327-330-331-332-334-335

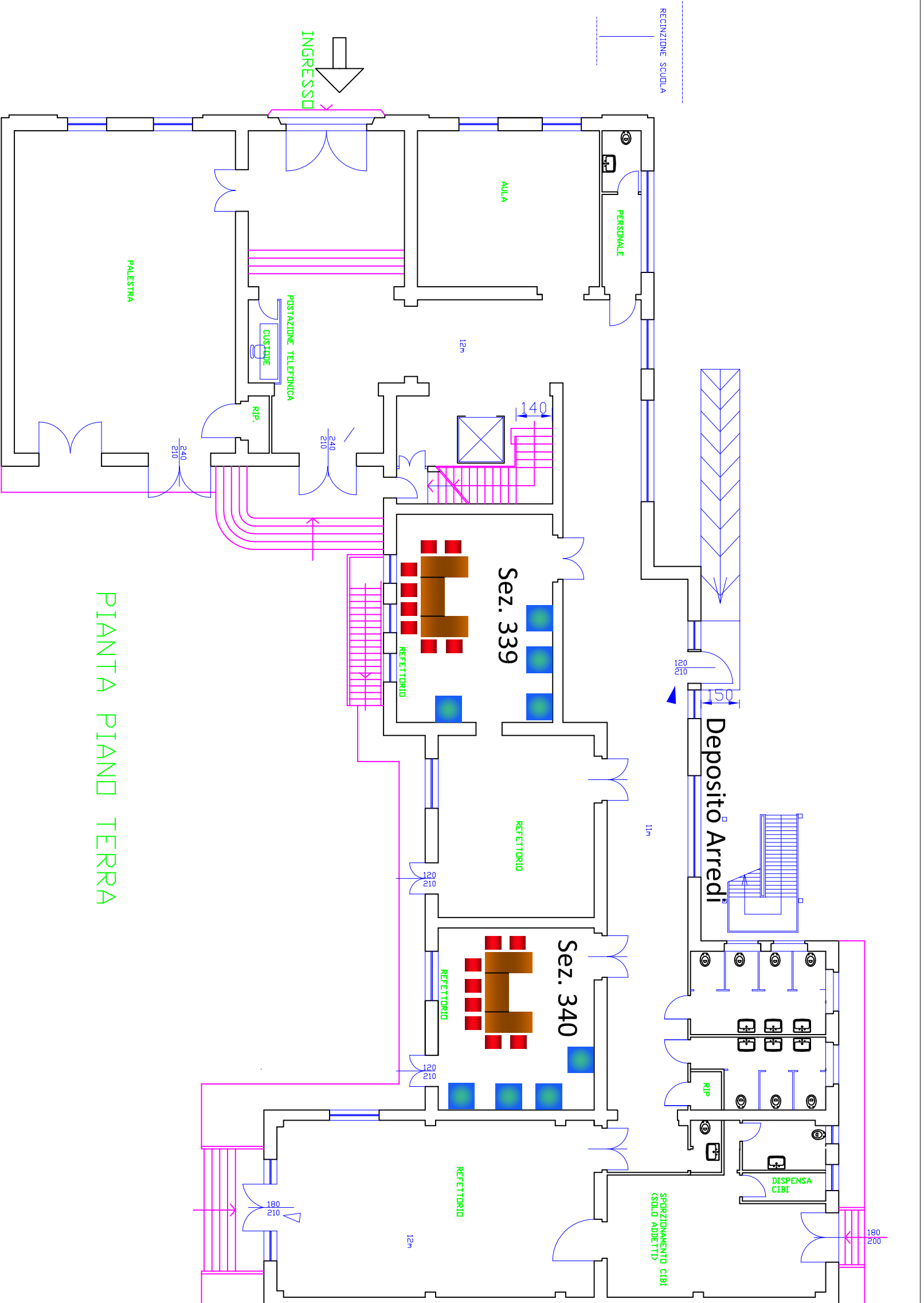
Materiale per l'allestimento dei seggi

DESCRIZIONE	QUANTITA'
Tavolo 150x80x76	0
Tavolo 190x80x76	0
Tavolo 180x80x76	0
Cabina alluminio sez. tonda	0
Cabina alluminio sez. quadrata	24
Sedia	0
Colonna guidafile (2 basi, 2 pioli, 1 catena)	16
Bandiera Repubblica Italiana (con asta)	0
Bandiera Unione Europea (con asta)	0
ID Edificio 410	



SC. SEC. DI I GRADO A. MANZONI
VIA G. SGAMBATI, 32 - Tel. 055316383
SEZIONI: 336-337-338

Materiale per l'allestimento dei seggi	
DESCRIZIONE	QUANTITA'
Tavolo 150x80x76	0
Tavolo 190x80x76	0
Tavolo 180x80x76	0
Cabina alluminio sez. tonda	0
Cabina alluminio sez. quadrata	12
Sedia	0
Colonna guidafila (2 basi, 2 pioli, 1 catena)	6
Bandiera Repubblica Italiana (con asta)	0
Bandiera Unione Europea (con asta)	0
ID Edificio: 415	

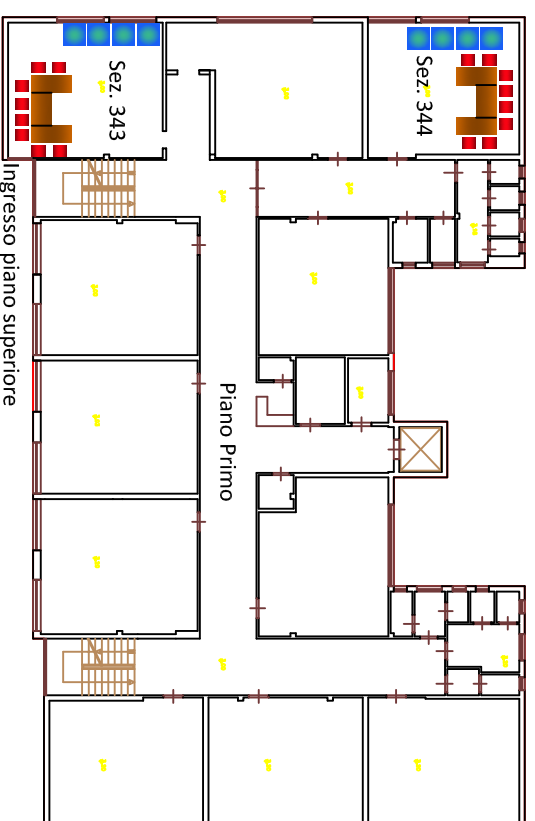


PIANTA PIANO TERRA

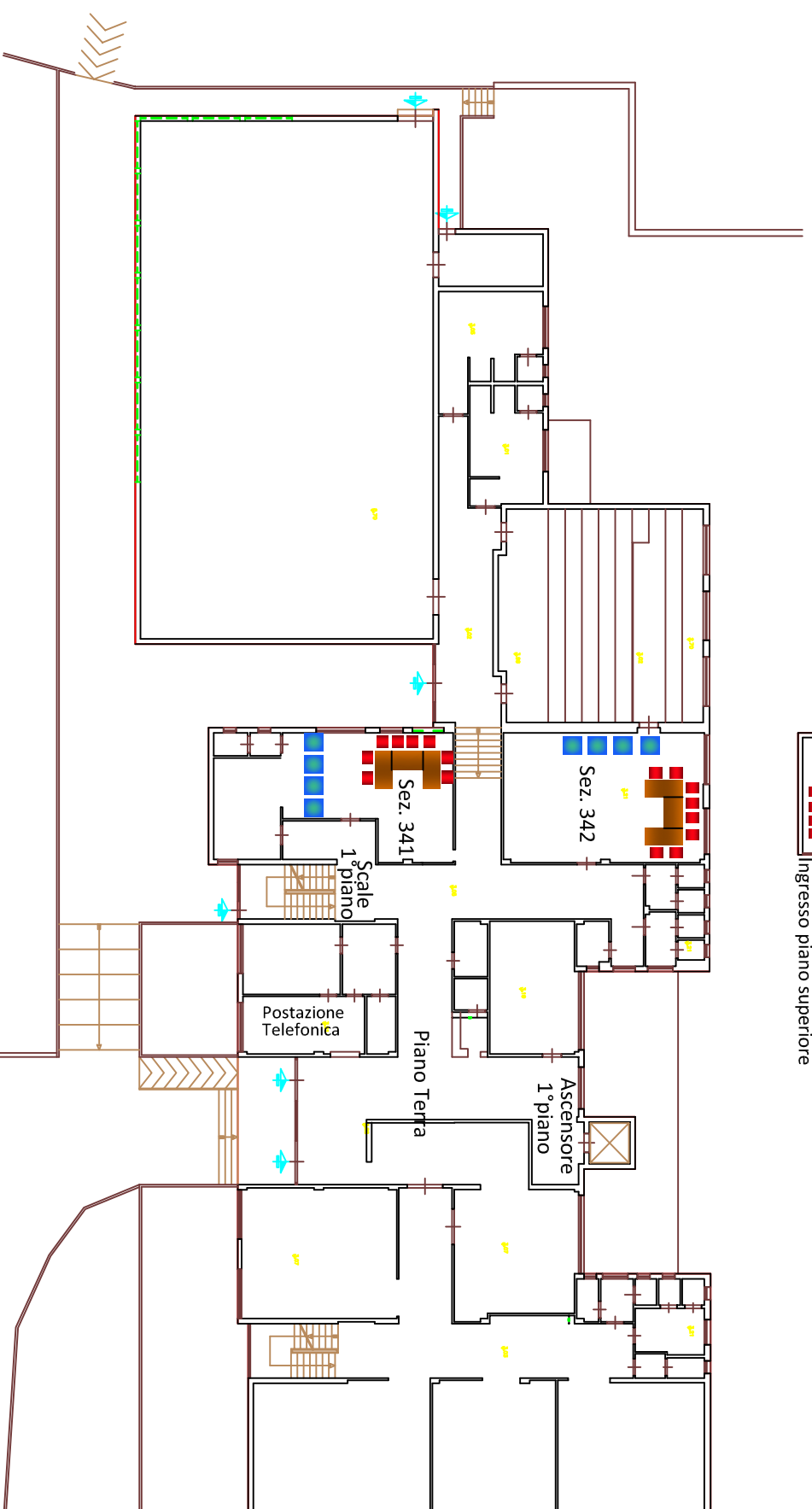
SC. PRIM. F. BARACCA
VIA DI PERETOLA, 292 - Tel. 055315159
SEZIONI: 339-340

Materiale per l'allestimento dei seggi

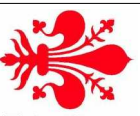
DESCRIZIONE	QUANTITA'
Tavolo 150x80x76	0
Tavolo 190x80x76	0
Tavolo 180x80x76	0
Cabina alluminio sez. tonda	0
Cabina alluminio sez. quadrata	8
Sedia	0
Colonna guidaflia (2 basi, 2 pioli, 1 catena)	4
Bandiera Repubblica Italiana (con asta)	0
Bandiera Unione Europea (con asta)	0
ID Edificio:420	



Sez. 343 da allestire con tavoli e sedie della scuola



< deposito arredi sotto le aule
posto coperto accessibile dall'esterno



COMUNE DI
FIRENZE
DIREZIONE SERVIZI DEMOGRAFICI
Ufficio Elettorale
U.O. Territorio e Logistica

Email: logistica.elettorale@comune.fi.it

Tel.: 055 3283610/3620/3633

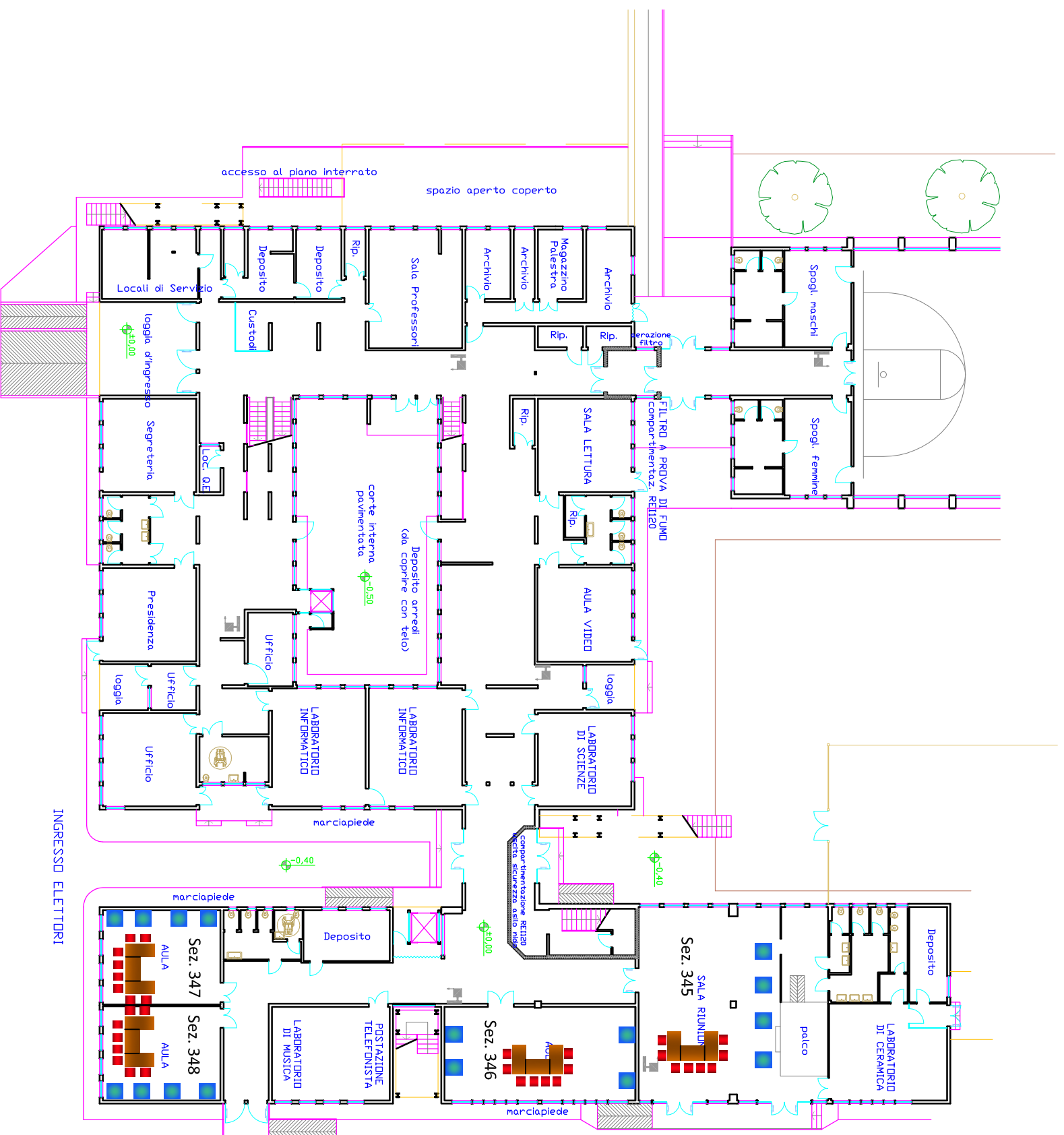
SC. PRIM. PADRE BALDUCCI
VIUZZO DELLA CAVALLA, 1A -Tel. 055317850

SEZIONI: 341-342-343-344

Materiale per l'allestimento dei seggi

DESCRIZIONE	QUANTITA'
Tavolo 150x80x76	0
Tavolo 190x80x76	0
Tavolo 180x80x76	0
Cabina alluminio sez. tonda	16
Cabina alluminio sez. quadrata	0
Sedia	0
Colonna guidaflia (2 basi, 2 pioli, 1 catena)	8
bandiera Repubblica Italiana (con asta)	0
bandiera Unione Europea (con asta)	0

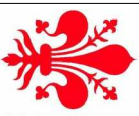
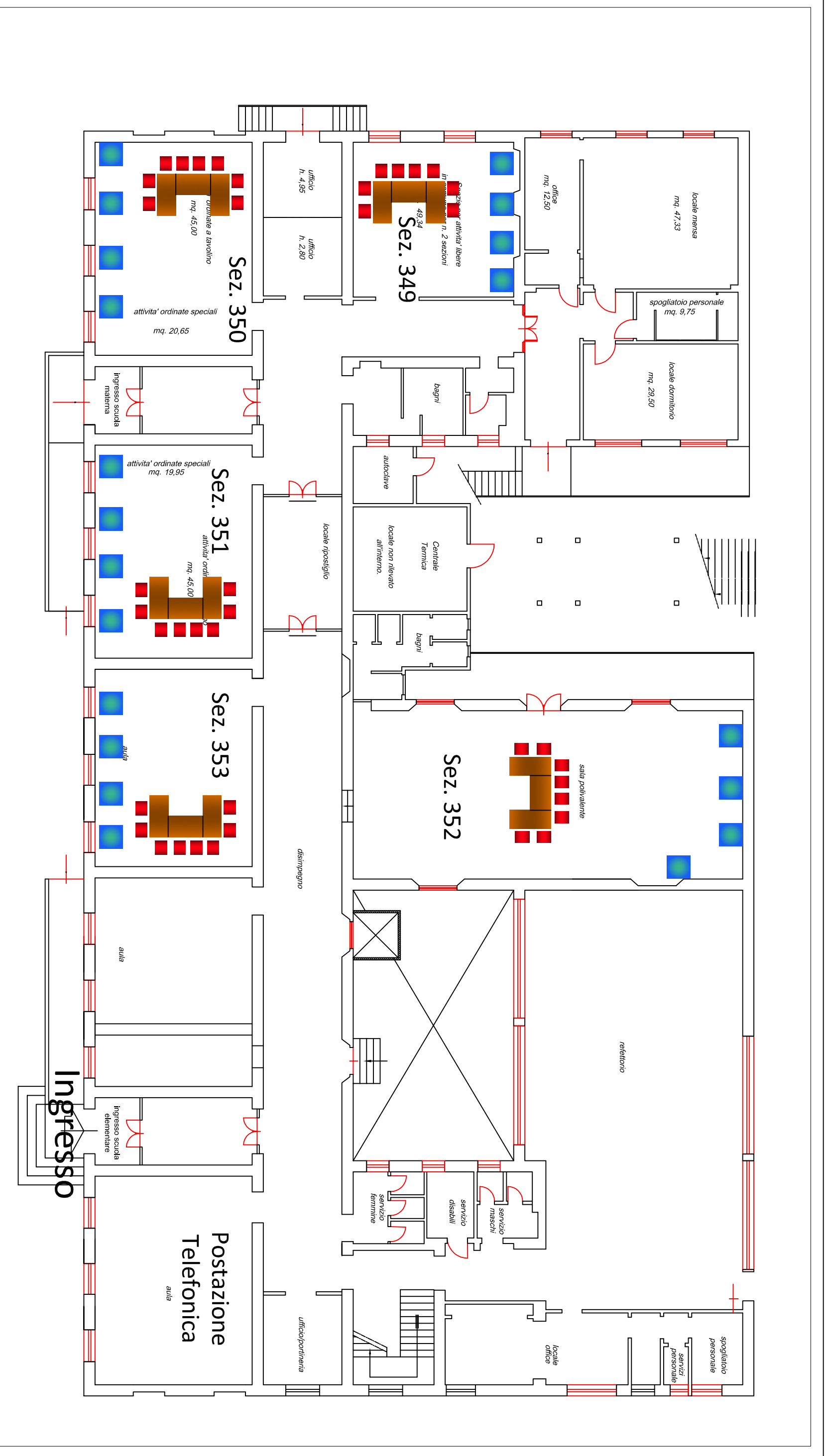
ID Edificio:425



SC. SEC. DI I GRADO PAOLO UCCELLO
VIA FRA' G. GOLUBOVICH, 4 - Tel. 055300581
SEZIONI: 345-346-347-348

DESCRIZIONE	QUANTITA'
Tavolo 150x80x76	0
Tavolo 190x80x76	0
Tavolo 180x80x76	0
Cabina alluminio sez. tonda	0
Cabina alluminio sez. quadrata	16
Sedia	0
Colonna guidaflia (2 basi, 2 pioli, 1 catena)	8
Bandiera Repubblica Italiana (con asta)	0
Bandiera Unione Europea (con asta)	0
ID Edificio: 430	

Materiale per l'allestimento dei seggi



COMUNE DI
FIRENZE

DIREZIONE SERVIZI DEMOGRAFICI

Ufficio Elettorale

U.O. Territorio e Logistica

Email: logistica.elettorale@comune.fi.it

Tel.: 055 3283610/3620/3633

SC. PRIM. DUCA D'AOSTA

PIAZZA PRIMO MAGGIO, 13 - Tel. 055319274

SEZIONI: 349-350-351-352-353

Materiale per l'allestimento dei seggi

DESCRIZIONE	QUANTITA'
Tavolo 150x80x76	0
Tavolo 190x80x76	0
Tavolo 180x80x76	0
Cabina alluminio sez. tonda	0
Cabina alluminio sez. quadrata	20
Sedia	0
Colonna guida fila (2 basi, 2 pioli, 1 catena)	10
Bandiera Repubblica Italiana (con asta)	0
Bandiera Unione Europea (con asta)	0
ID Edificio:435	