

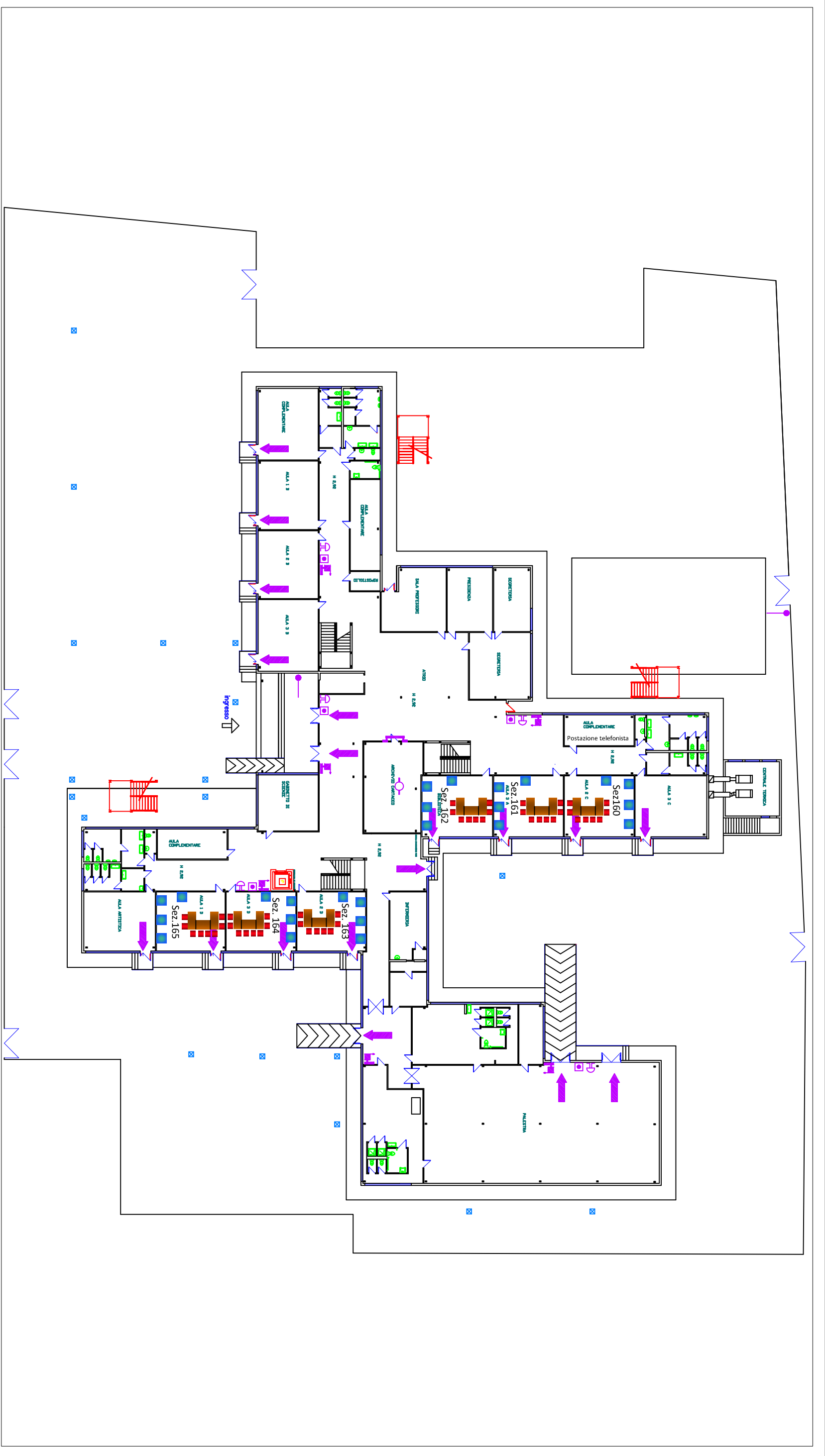
COMUNE DI FIRENZE
 DIREZIONE SERVIZI DEMOGRAFICI
 Ufficio Elettorale
 U.O. Territorio e Logistica

Email: logistica.elettorale@comune.fi.it
 Tel.: 055 3283610 / 3620 / 3633

SC. PRIM. VILLANI - Tel. 0556584793
VIALE D. GIANNOTTI, 41
VIA U. DELLA FAGGIOLA, 64
SEZIONI: 149-150-151-152-153-154-155-156
SEZIONI: 157-158-159

DESCRIZIONE	QUANTITA'
Tavolo 150x80x76	0
Tavolo 190x80x76	0
Tavolo 180x80x76	0
Cabina alluminio sez. tonda	0
Cabina alluminio sez. quadrata	44
Sedia	0
Colonnina guidaflia (2 basi, 2 pioli, 1 catena)	18
Bandiera Repubblica Italiana (con asta)	1
Bandiera Unione Europea (con asta)	1
ID Edificio 180-185	

Materiale per l'allestimento dei seggi



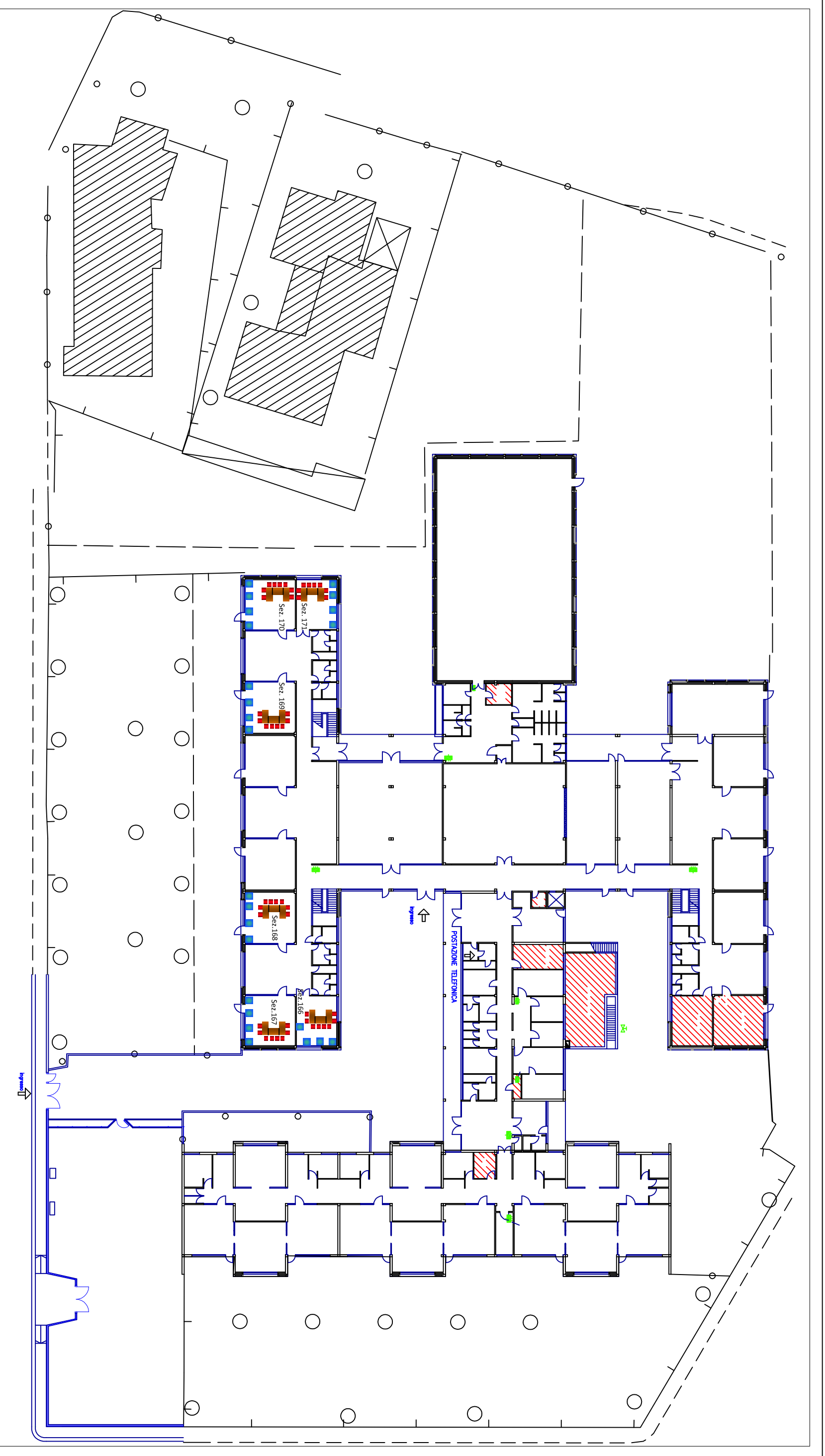
SC. SEC. DI GRADO S. BOTTICELLI
VIA GRAN BRETAGNA, 58 - Tel. 055688205

SEZIONI: 160-161-162-163-164-165

Materiale per l'allestimento dei seggi

DESCRIZIONE	QUANTITA'
Tavolo 150x80x76	0
Tavolo 190x80x76	0
Tavolo 180x80x76	0
Cabina alluminio sez. tonda	0
Cabina alluminio sez. quadrata	24
Sedia	0
Colonna guidafile (2 basi, 2 pioli, 1 catena)	12
Bandiera Repubblica Italiana (con asta)	0
Bandiera Unione Europea (con asta)	0

ID Edificio 190



COMUNE DI
FIRENZE

DIREZIONE SERVIZI DEMOGRAFICI

Ufficio Elettorale

U.O. Territorio e Logistica

Email: logistica.elettorale@comune.fi.it

Tel.: 055 3283610/3620/3633

SC. PRIM. KASSEL

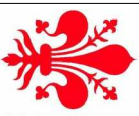
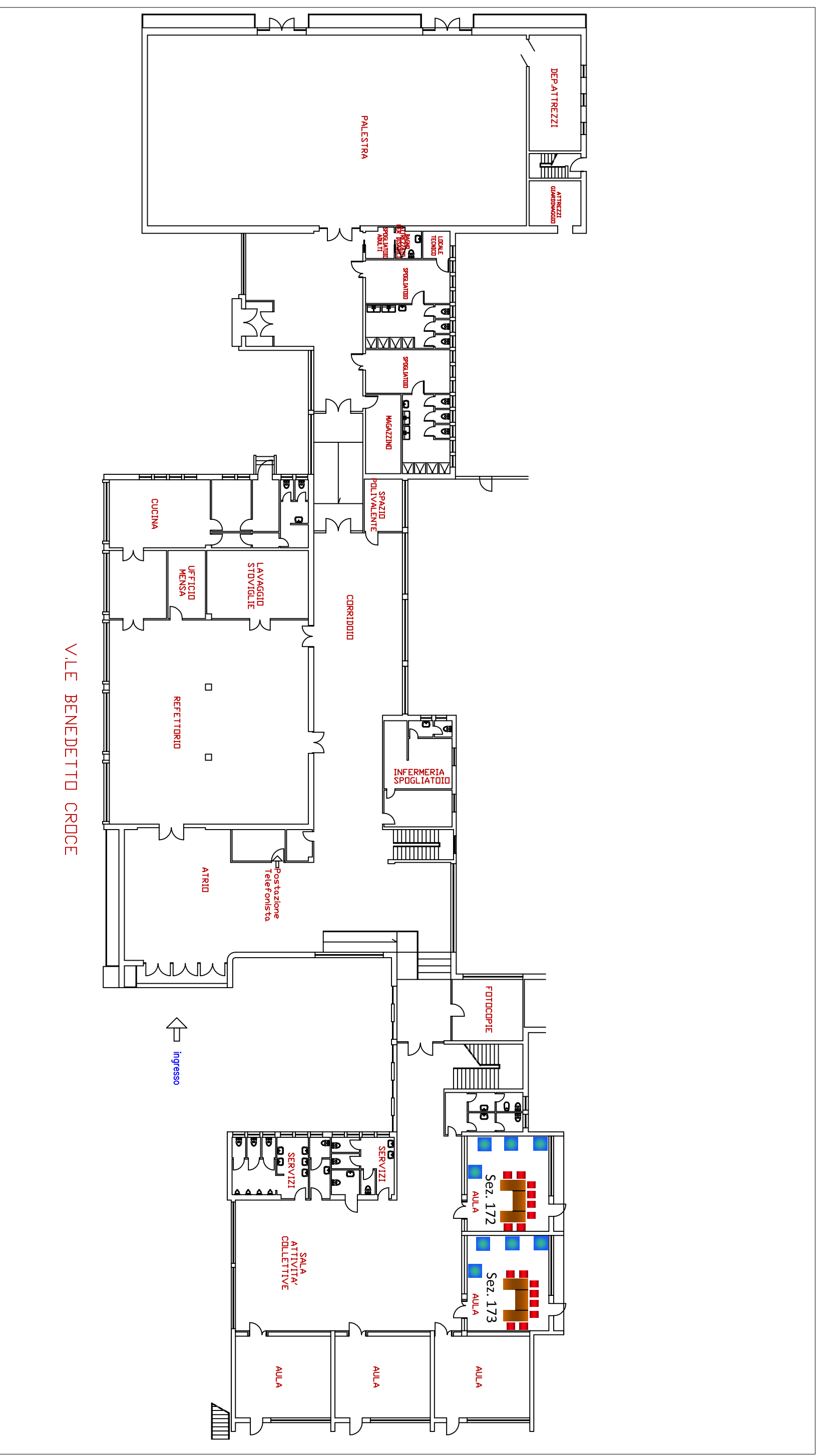
VIA SVIZZERA, 9 -Tel. 0556530002

SEZIONI: 166-167-168-169-170-171

Materiale per l'allestimento dei seggi

DESCRIZIONE	QUANTITA'
Tavolo 150x80x76	0
Tavolo 190x80x76	0
Tavolo 180x80x76	0
Cabina alluminio sez. tonda	24
Cabina alluminio sez. quadrata	0
Sedia	0
Colonna guidaifila (2 basi, 2 pioli, 1 catena)	12
Bandiera Repubblica Italiana (con asta)	1
Bandiera Unione Europea (con asta)	1

ID Edificio 195



COMUNE DI
FIRENZE

DIREZIONE SERVIZI DEMOGRAFICI

Ufficio Elettorale

U.O. Territorio e Logistica

Email: logistica.elettorale@comune.fi.it

Tel.: 055 3283610/3620/3633

SC. PRIM. S. PERTINI

VIALE B. CROCE, 51 -Tel. 0556821370

SEZIONI: 172-173

Materiale per l'allestimento dei seggi

DESCRIZIONE	QUANTITA'
Tavolo 150x80x76	0
Tavolo 190x80x76	0
Tavolo 180x80x76	0
Cabina alluminio sez. tonda	0
Cabina alluminio sez. quadrata	8
Sedia	0
Colonna guidaflia (2 basi, 2 pioli, 1 catena)	4
Bandiera Repubblica Italiana (con asta)	0
Bandiera Unione Europea (con asta)	0

Id Edificio 200



PIANTA PIANO TERRA



COMUNE DI
FIRENZE
DIREZIONE SERVIZI DEMOGRAFICI

Ufficio Elettorale
U.O. Territorio e Logistica

Email: logistica.elettorale@comune.fi.it

Tel.: 055 3283610/3620/3633

SC. PRIM. VITTORINO DA FELTRE
VIA CHIANTIGIANA, 221 - Tel. 055640326

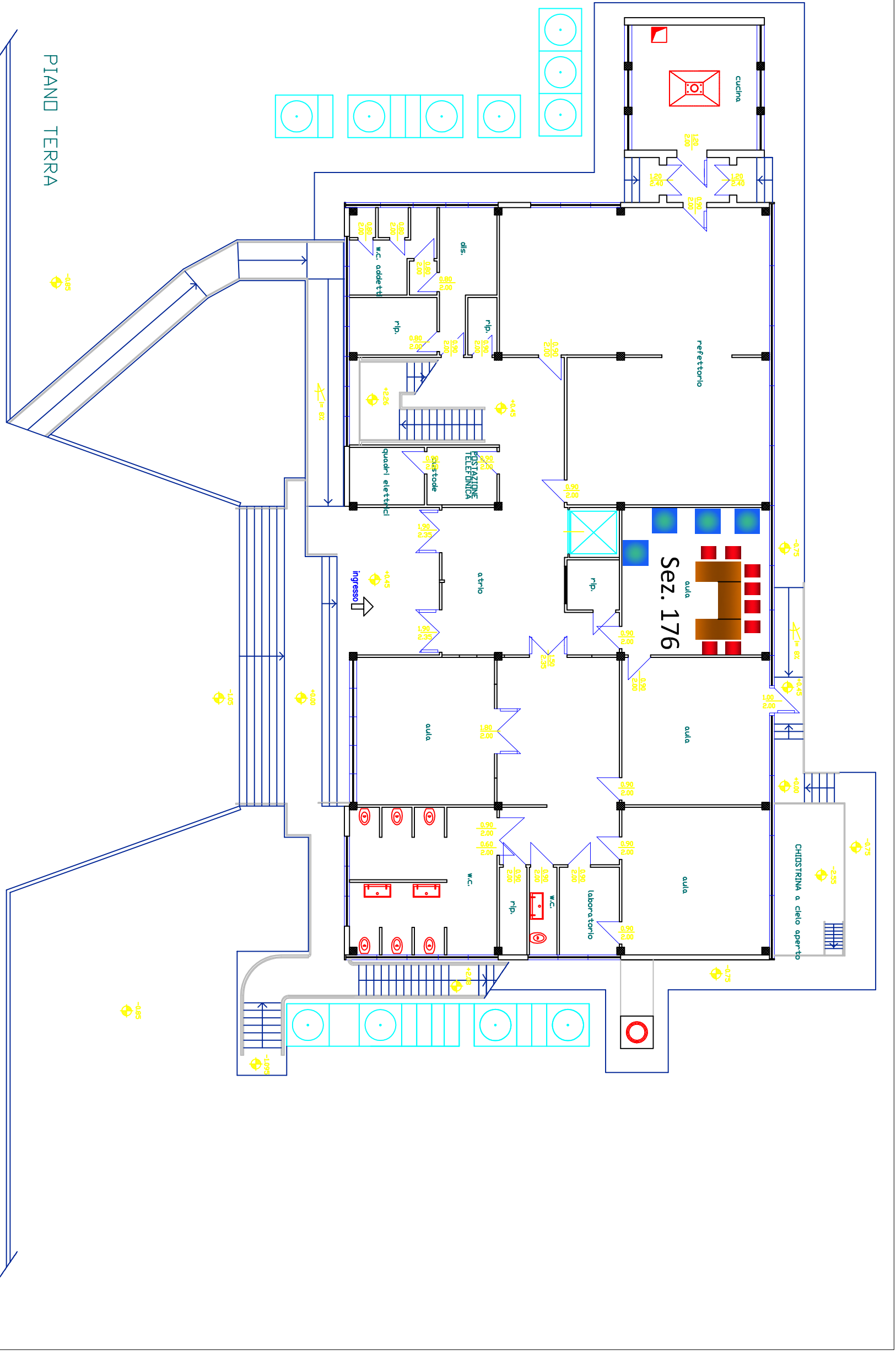
SEZIONI: 174-175

Materiale per l'allestimento dei seggi

DESCRIZIONE	QUANTITA'
Tavolo 150x80x76	0
Tavolo 190x80x76	0
Tavolo 180x80x76	0
Cabina alluminio sez. tonda	0
Cabina alluminio sez. quadrata	8
Sedia	0
Colonna guidaflia (2 basi, 2 pioli, 1 catena)	4
Bandiera Repubblica Italiana (con asta)	1
Bandiera Unione Europea (con asta)	1

ID Edificio 205

PIANO TERRA



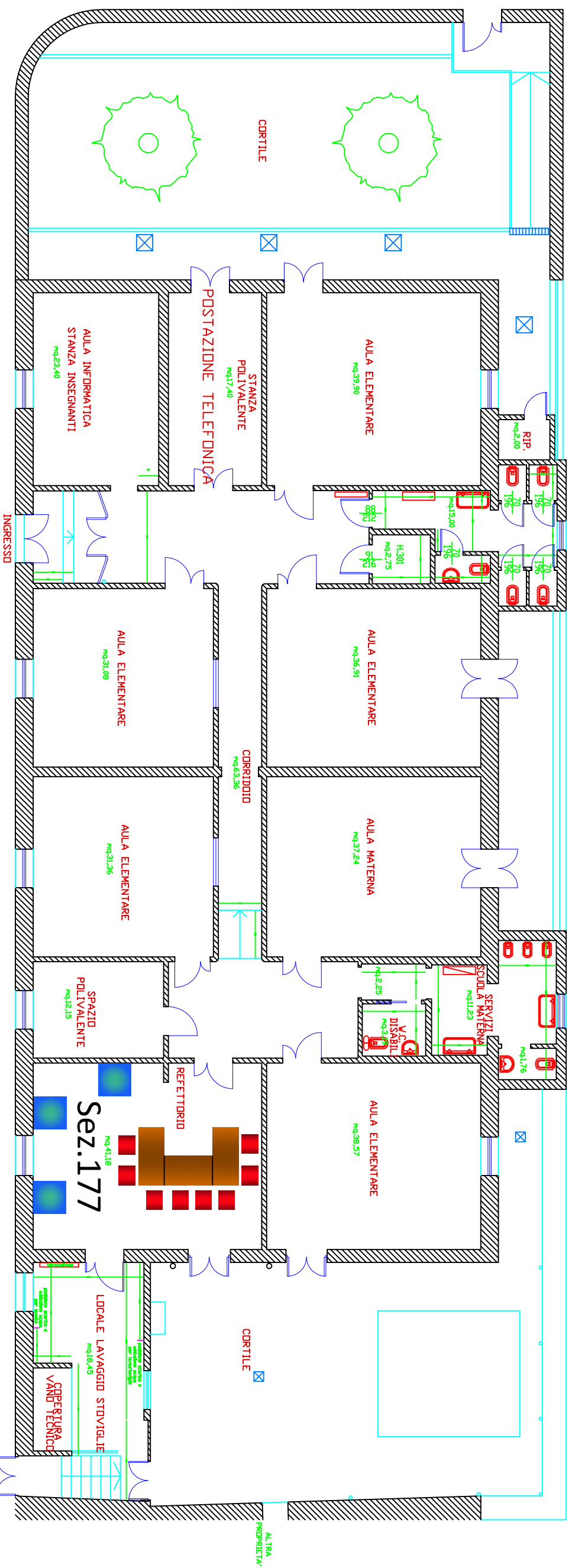
SC. PRIM. D. CHIESA
VIA DI TOZZOLI, 21 - Tel. 0552094807

SEZIONI: 176

Materiale per l'allestimento dei seggi

DESCRIZIONE	QUANTITA'
Tavolo 150x80x76	0
Tavolo 190x80x76	0
Tavolo 180x80x76	0
Cabina alluminio sez. tonda	0
Cabina alluminio sez. quadrata	4
Sedia	0
Colonnina guidafila (2 basi, 2 pioli, 1 catena)	2
Bandiera Repubblica Italiana (con asta)	1
Bandiera Unione Europea (con asta)	1
ID Edificio 210	

VIA SAN MICHELE A MONTERIPALDI



VIA SAN MATTEO IN ARCEFTRI



COMUNE DI
FIRENZE

DIREZIONE SERVIZI DEMOGRAFICI
Ufficio Elettorale

U.O. Territorio e Logistica

Email: logistica.elettorale@comune.fi.it

Tel.: 055 3283610/3620/3633

SC. PRIM. G. GALILEI

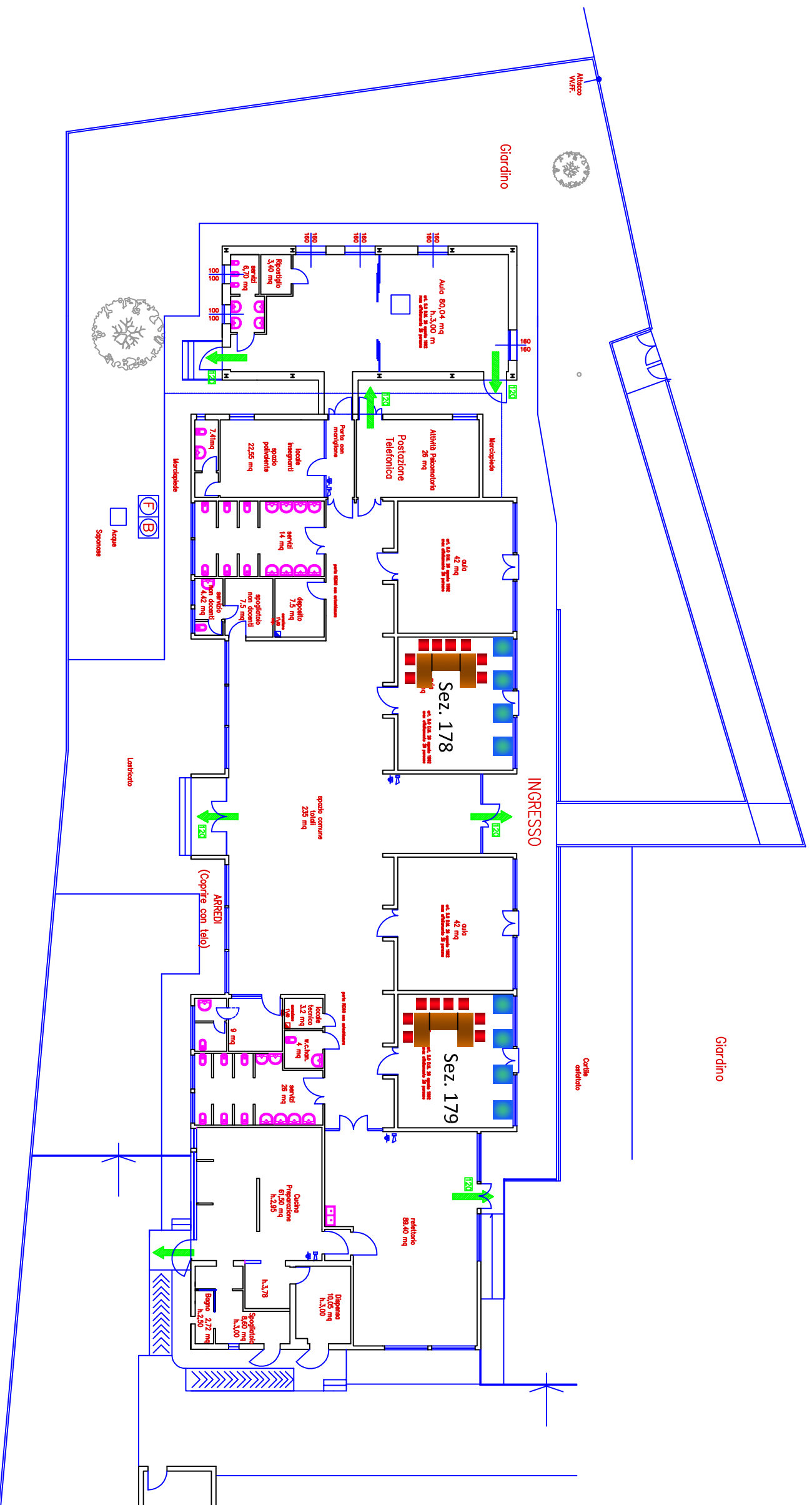
VIA S. MATTEO IN ARCEFTRI, 3 - Tel. 055220018

SEZIONI: 177

Materiale per l'allestimento dei seggi

DESCRIZIONE	QUANTITA'
Tavolo 150x80x76	0
Tavolo 190x80x76	0
Tavolo 180x80x76	0
Cabina alluminio sez. tonda	0
Cabina alluminio sez. quadrata	3
Sedia	0
Colonna guidafile (2 basi, 2 pioli, 1 catena)	2
Bandiera Repubblica Italiana (con asta)	0
Bandiera Unione Europea (con asta)	0

ID Edificio 215

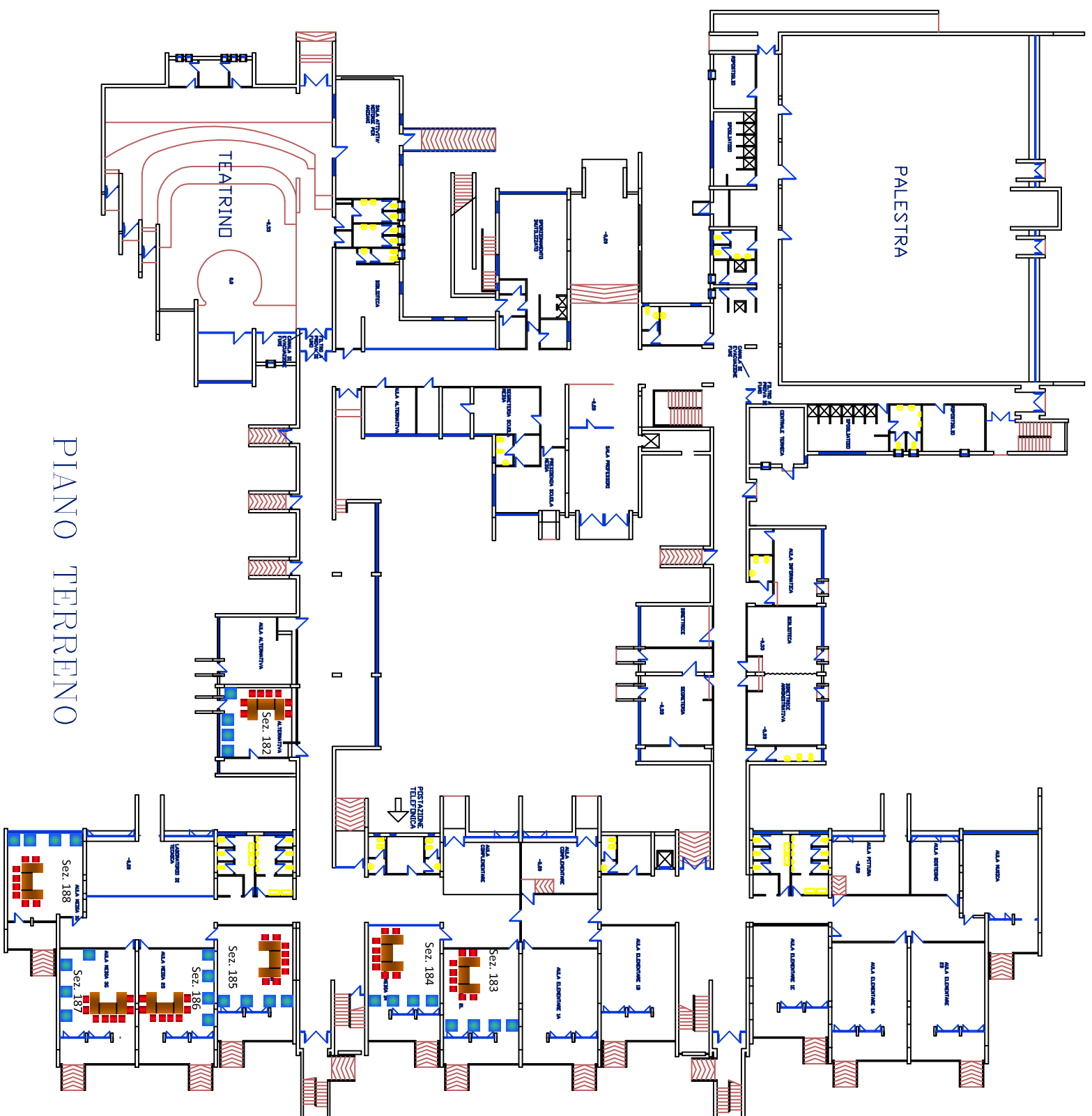


SC. DELL'INFANZIA XIMENES
VIA L. XIMENES, 68 - Tel. 0552326812
SEZIONI: 178-179

Materiale per l'allestimento dei seggi

DESCRIZIONE	QUANTITA'
Tavolo 150x80x76	0
Tavolo 190x80x76	0
Tavolo 180x80x76	6
Cabina alluminio sez. tonda	8
Cabina alluminio sez. quadrata	0
Sedia	16
Colonnina guidaflia (2 basi, 2 pioli, 1 catena)	4
bandiera Repubblica Italiana (con asta)	1
bandiera Unione Europea (con asta)	1

ID Edificio 220



PIANO TERRENO

VIA SER L. GAVVACCIANI

Ingresso Elettori ↗

↖ VIA MASSAPAGANI 26
Ingresso per cortico/scorico antri



COMUNE DI
FIRENZE
DIREZIONE SERVIZI DEMOGRAFICI
Ufficio Elettorale
U.O. Territorio e Logistica

Email: logistica.elettorale@comune.fi.it
Tel.: 055 3283610/3620/3633

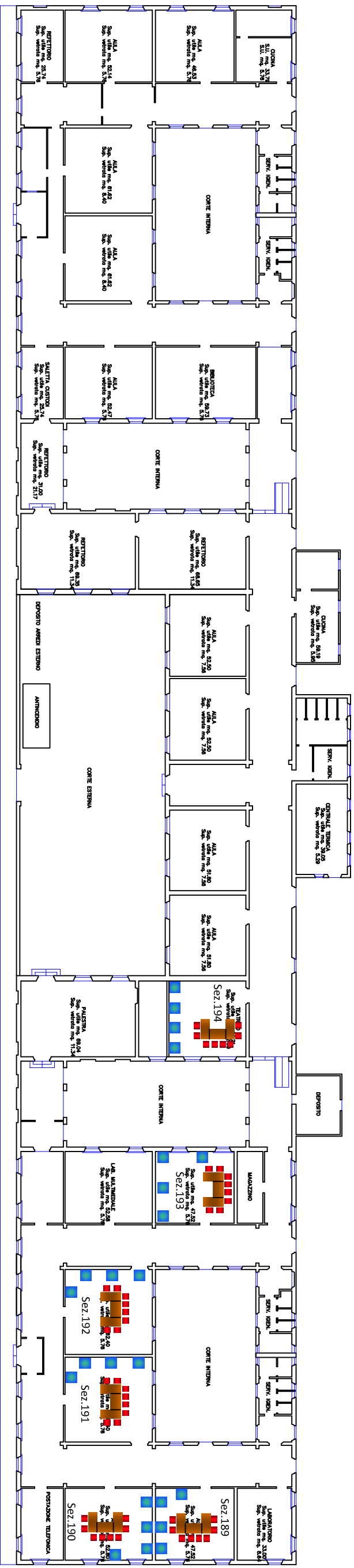
SC. SEC. I GRADO G. PAPINI
VIA SER L. GAVVACCIANI, 2 - Tel. 0552049241

SEZIONI: 182-183-184-185-186-187-188

Materiale per l'allestimento dei seggi

DESCRIZIONE	QUANTITA'
Tavolo 150x80x76	0
Tavolo 190x80x76	0
Tavolo 180x80x76	0
Cabina alluminio sez. tonda	0
Cabina alluminio sez. quadrata	28
Sedia	0
Colonna guidafile (2 basi, 2 pioli, 1 catena)	14
Bandiera Repubblica Italiana (con asta)	1
Bandiera Unione Europea (con asta)	1

ID Edificio 230	
-----------------	--



VIA CAVALLOTTI

VIA DELLA FONDERIA



COMUNE DI
FIRENZE

DIREZIONE SERVIZI DEMOGRAFICI

Ufficio Elettorale

U.O. Territorio e Logistica

Email: logistica.elettorale@comune.fi.it

Tel.: 055 3283610/3620/3633

SC. PRIM. PETRARCA

VIA F. CAVALLOTTI, 4 - Tel. 055225798

SEZIONI: 189-190-191-192-193-194

Materiale per l'allestimento dei seggi

DESCRIZIONE	QUANTITA'
Tavolo 150x80x76	0
Tavolo 190x80x76	0
Tavolo 180x80x76	0
Cabina alluminio sez. tonda	0
Cabina alluminio sez. quadrata	24
Sedia	0
Colonna guidaflia (2 basi, 2 pioli, 1 catena)	12
Bandiera Repubblica Italiana (con asta)	1
Bandiera Unione Europea (con asta)	1

ID Edificio 235



INDIRIZZO VIA BALDOVINETTI


COMUNE DI FIRENZE
 DIREZIONE SERVIZI DEMOGRAFICI
 Ufficio Elettorale
 U.O. Territorio e Logistica

Email: logistica.elettorale@comune.fi.it
 Tel.: 055 3283610/3620/3633

SC. PRIM. A. FRANK
VIA A. BALDOVINETTI, 1 - Tel. 0557398630
SEZIONI: 195-196-197-198

Materiale per l'allestimento dei seggi

DESCRIZIONE	QUANTITA'
Tavolo 150x80x76	0
Tavolo 190x80x76	0
Tavolo 180x80x76	0
Cabina alluminio sez. tonda	0
Cabina alluminio sez. quadrata	16
Sedia	0
Colonnina guidaflia (2 basi, 2 pioli, 1 catena)	8
Bandiera Repubblica Italiana (con asta)	0
Bandiera Unione Europea (con asta)	0

ID Edificio 240



COMUNE DI
FIRENZE

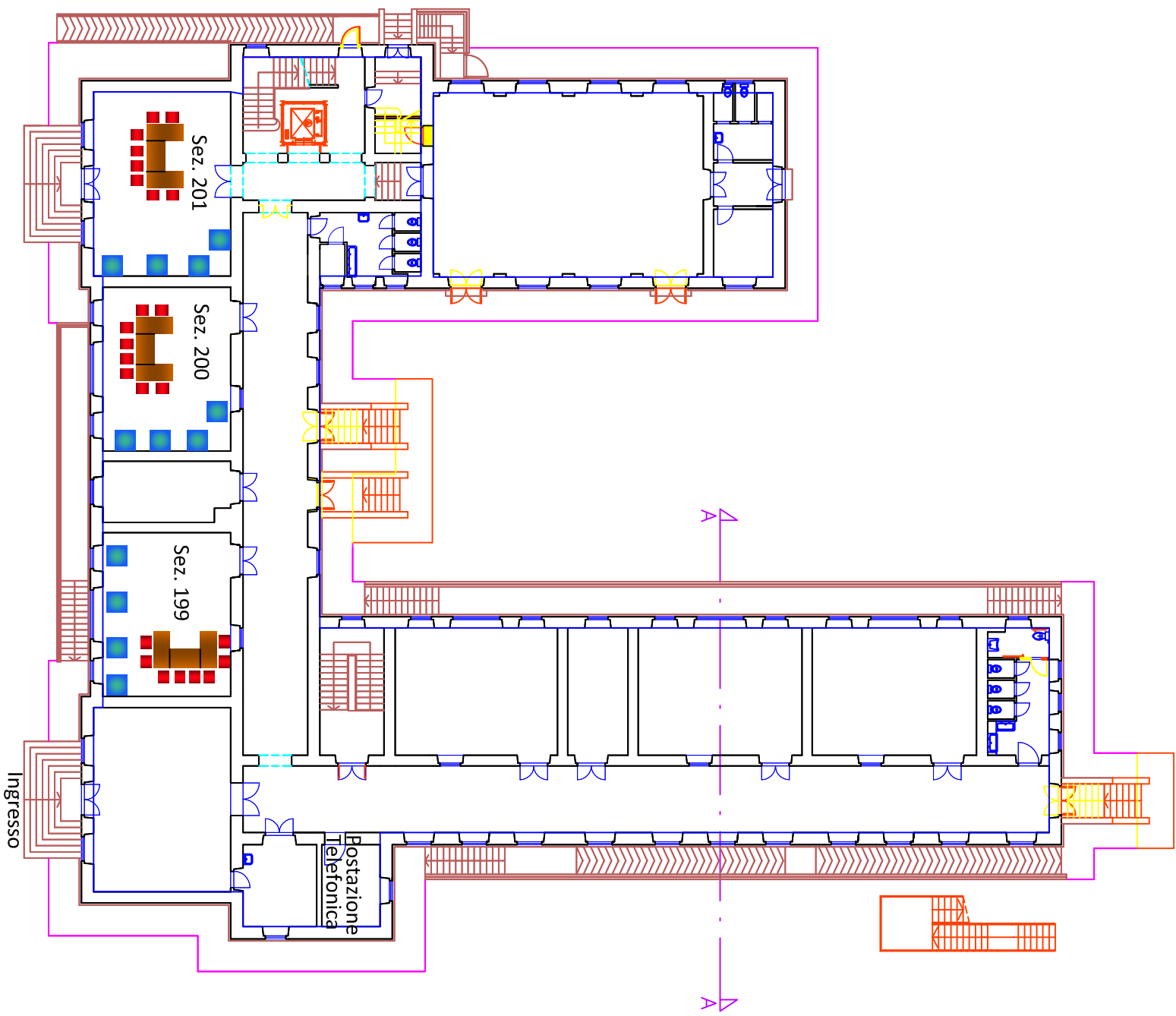
DIREZIONE SERVIZI DEMOGRAFICI

Ufficio Elettorale

U.O. Territorio e Logistica

Email: logistica.elettorale@comune.fi.it

Tel.: 055 3283610/3620/3633



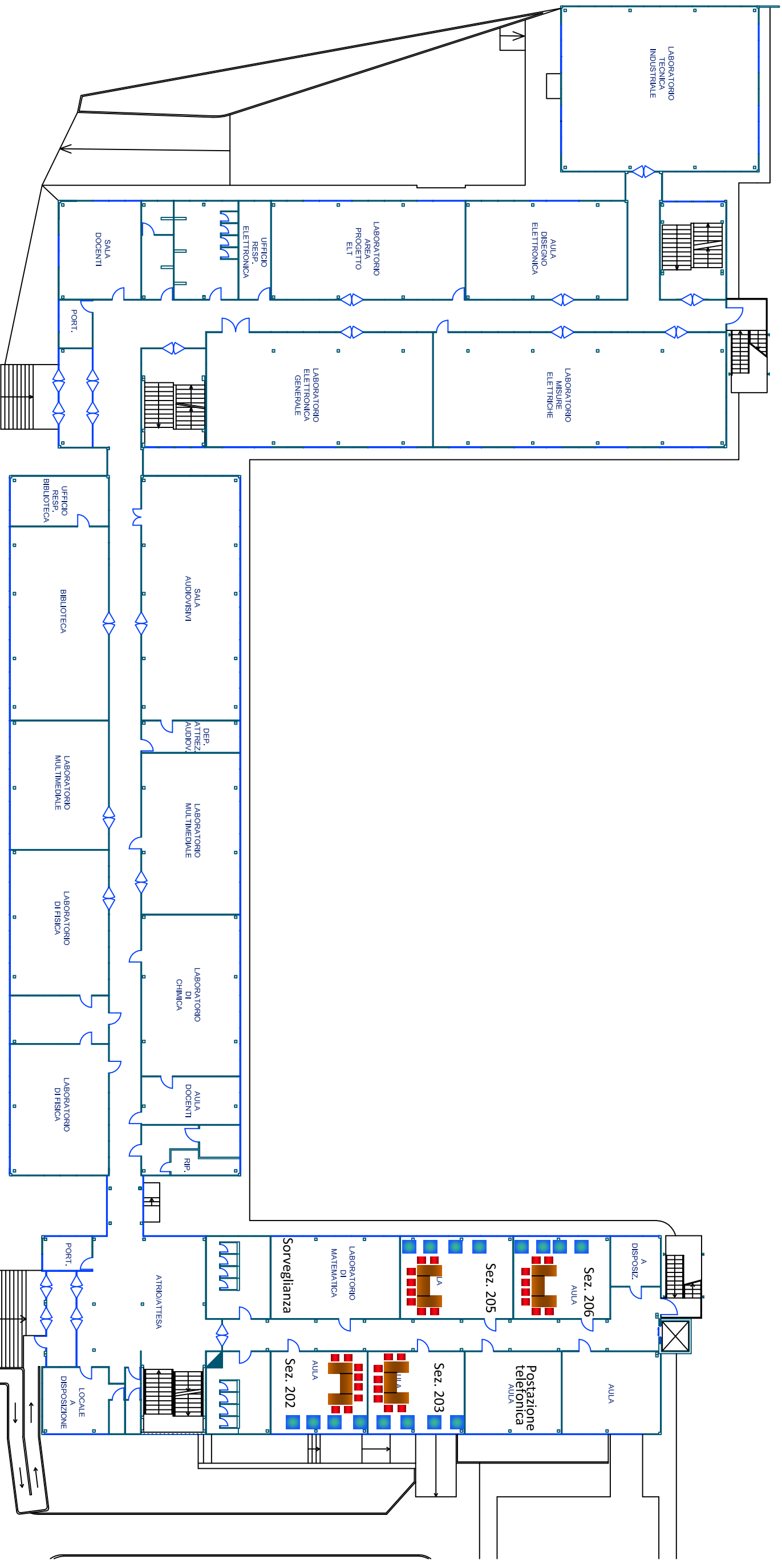
SC. PRIM. G.B. NICCOLINI
VIA DI SCANDICCI, 20 - Tel. 055710160

SEZIONI: 199-200-201

Materiale per l'allestimento dei seggi

DESCRIZIONE	QUANTITA'
Tavolo 150x80x76	0
Tavolo 190x80x76	0
Tavolo 180x80x76	9
Cabina alluminio sez. tonda	12
Cabina alluminio sez. quadrata	0
Sedia	0
Colonna guidaflia (2 basi, 2 pioli, 1 catena)	6
Bandiera Repubblica Italiana (con asta)	0
Bandiera Unione Europea (con asta)	0

ID edificio 245



VIA DEL FILARETE

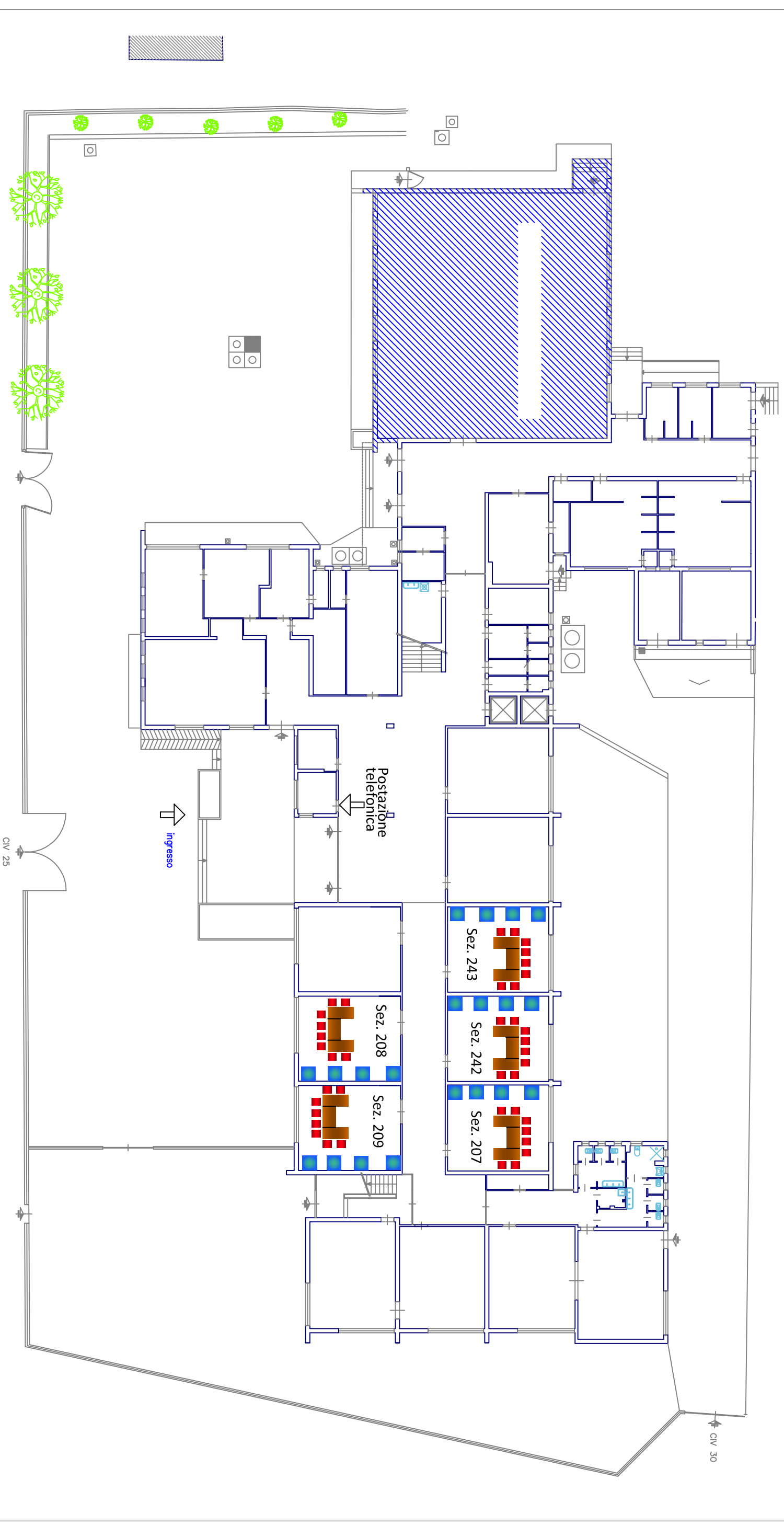
ISTITUTO TEC. IND.LE A. MEUCCI
VIA DEL FILARETE, 17 - Tel. 055707011

SEZIONI: 202-203-205-206

Materiale per l'allestimento dei seggi

DESCRIZIONE	QUANTITA'
Tavolo 150x80x76	0
Tavolo 190x80x76	0
Tavolo 180x80x76	0
Cabina alluminio sez. tonda	0
Cabina alluminio sez. quadrata	16
Sedia	0
Colonna guidaflia (2 basi, 2 pioli, 1 catena)	8
Bandiera Repubblica Italiana (con asta)	0
Bandiera Unione Europea (con asta)	0

ID Edificio 250



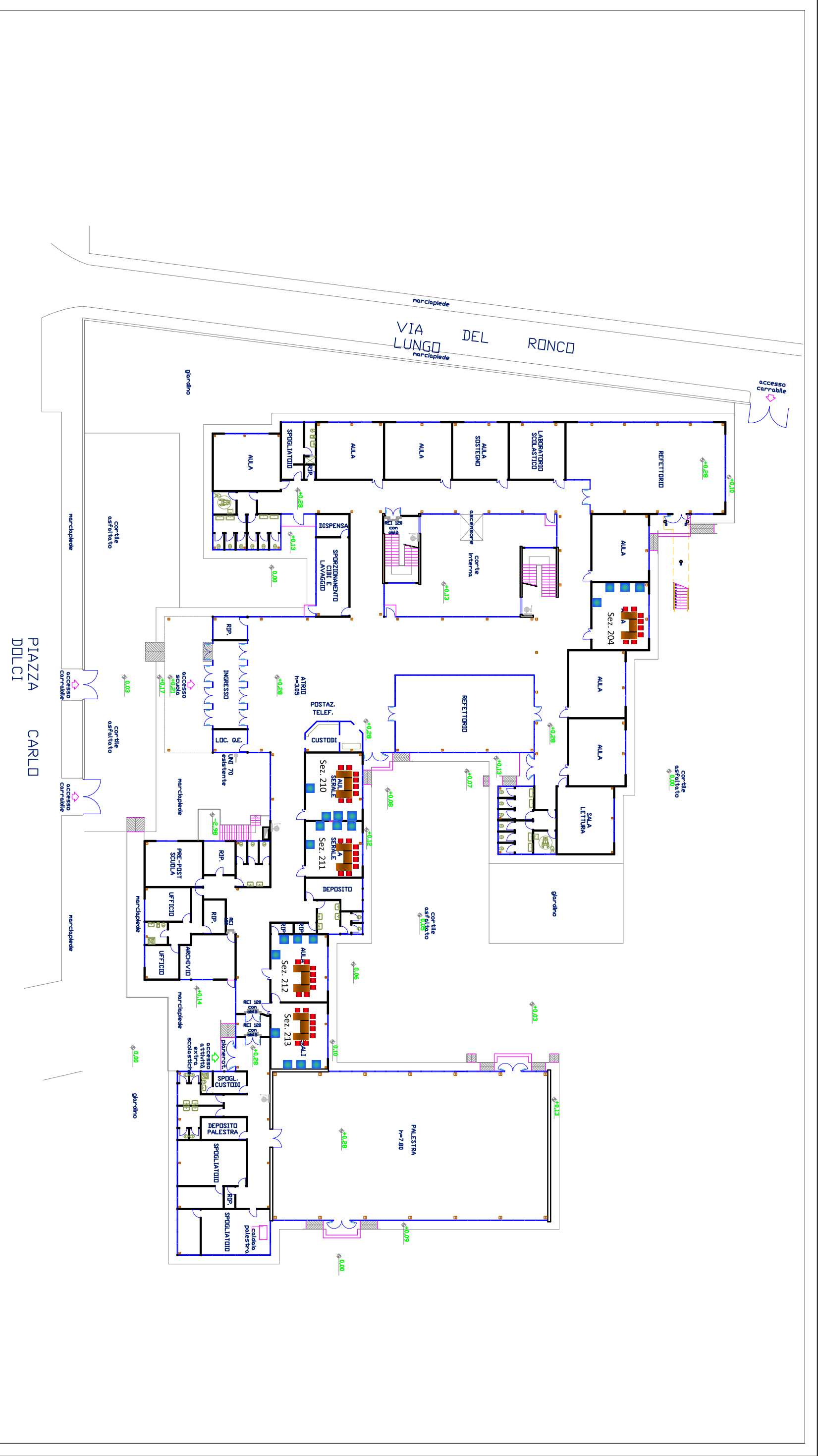
SC. SEC. DI I GRADO PIER DELLA FRANCESCA
VIA G. BUGIARDINI, 25-23 - Tel. 0557320404

SEZIONI: 207-208-209-242-243

Materiale per l'allestimento dei seggi

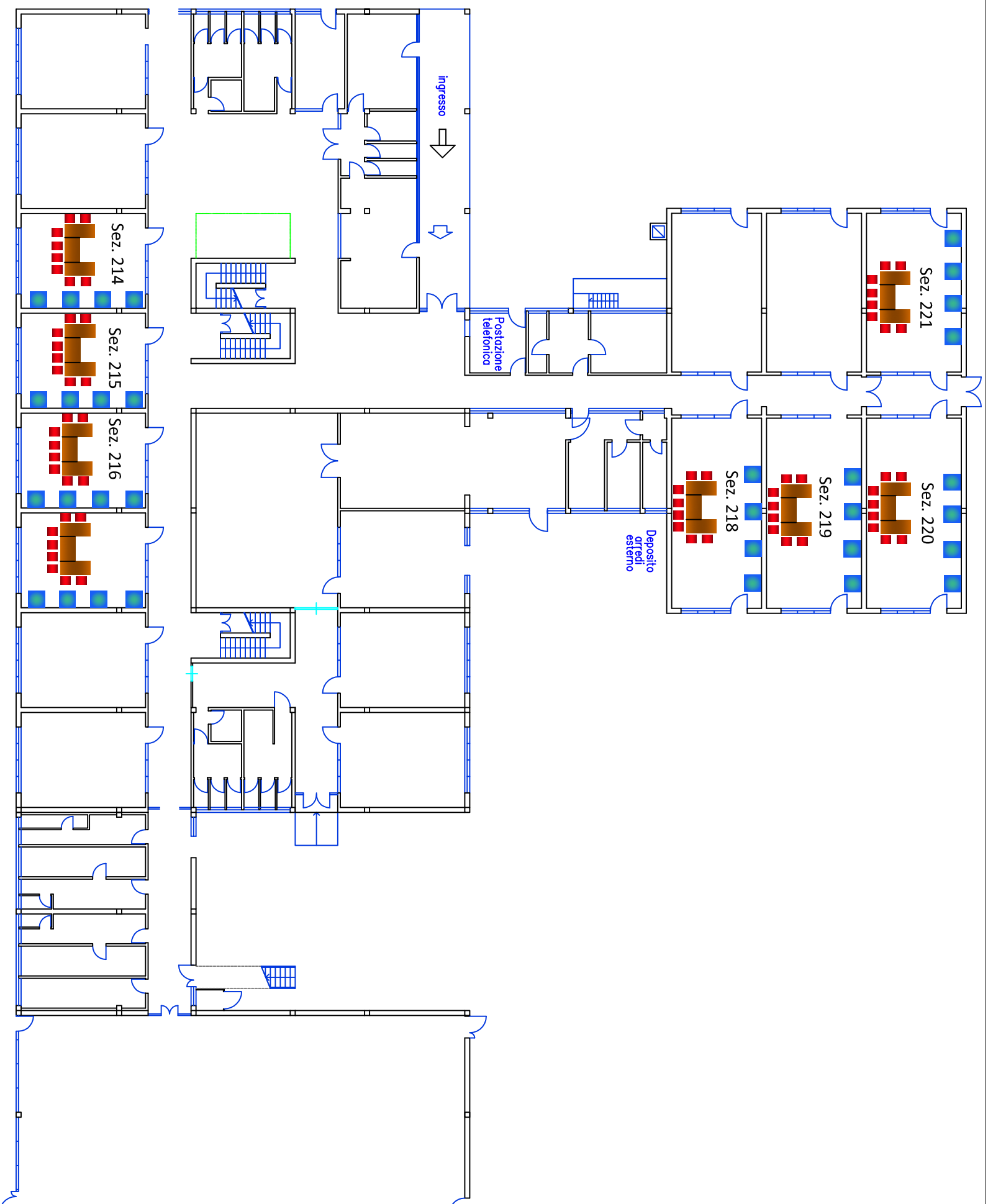
DESCRIZIONE	QUANTITA'
Tavolo 150x80x76	0
Tavolo 190x80x76	0
Tavolo 180x80x76	0
Cabina alluminio sez. tonda	0
Cabina alluminio sez. quadrata	20
Sedia	0
Colonna guidaflia (2 basi, 2 pioli, 1 catena)	10
Bandiera Repubblica Italiana (con asta)	0
Bandiera Unione Europea (con asta)	0

ID Edificio 255-260



SC. PRIM. DON MILANI
VIA DEL RONCO LUNGO, 2E - Tel. 0557322379
PIAZZA C. DOLCI, 1
SEZIONI: 204-210-211-212-213

DESCRIZIONE	QUANTITA'
Tavolo 150x80x76	0
Tavolo 190x80x76	0
Tavolo 180x80x76	0
Cabina alluminio sez. tonda	0
Cabina alluminio sez. quadrata	20
Sedia	0
Colonna guidaflia (2 basi, 2 pioli, 1 catena)	10
Bandiera Repubblica Italiana (con asta)	1
Bandiera Unione Europea (con asta)	1
Materiale per l'allestimento dei seggi	
ID Edificio 265-270	



COMUNE DI
FIRENZE

DIREZIONE SERVIZI DEMOGRAFICI

Ufficio Elettorale

U.O. Territorio e Logistica

Email: logistica.elettorale@comune.fi.it

Tel.: 055 3283610/3620/3633

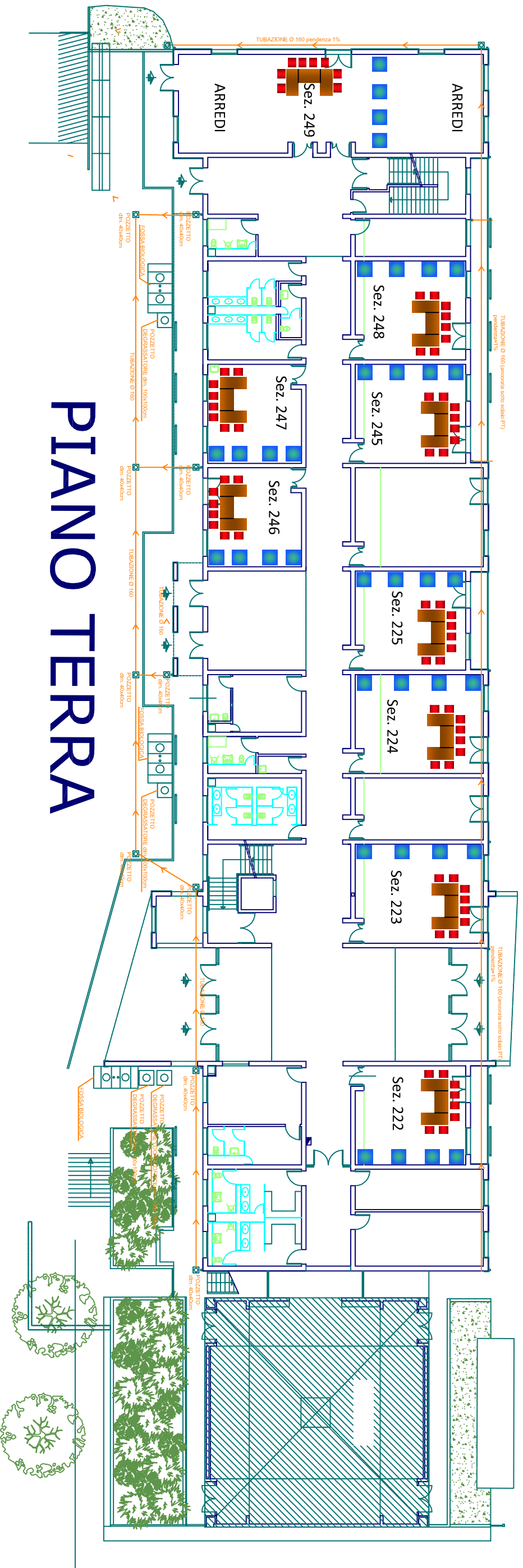
SC. SEC DI I GRADO A. GRAMSCI
VIA DEL SANSOVINO, 33-35 -Tel. 055702475

SEZIONI: 214-215-216-217-218-219-220-221

Materiale per l'allestimento dei seggi

DESCRIZIONE	QUANTITA'
Tavolo 150x80x76	0
Tavolo 190x80x76	0
Tavolo 180x80x76	0
Cabina alluminio sez. tonda	0
Cabina alluminio sez. quadrata	32
Sedia	0
Colonna guidaflia (2 basi, 2 pioli, 1 catena)	16
Bandiera Repubblica Italiana (con asta)	0
Bandiera Unione Europea (con asta)	0

ID Edificio 275-280



PIANO TERRA


COMUNE DI FIRENZE
 DIREZIONE SERVIZI DEMOGRAFICI
 Ufficio Elettorale
 U.O. Territorio e Logistica

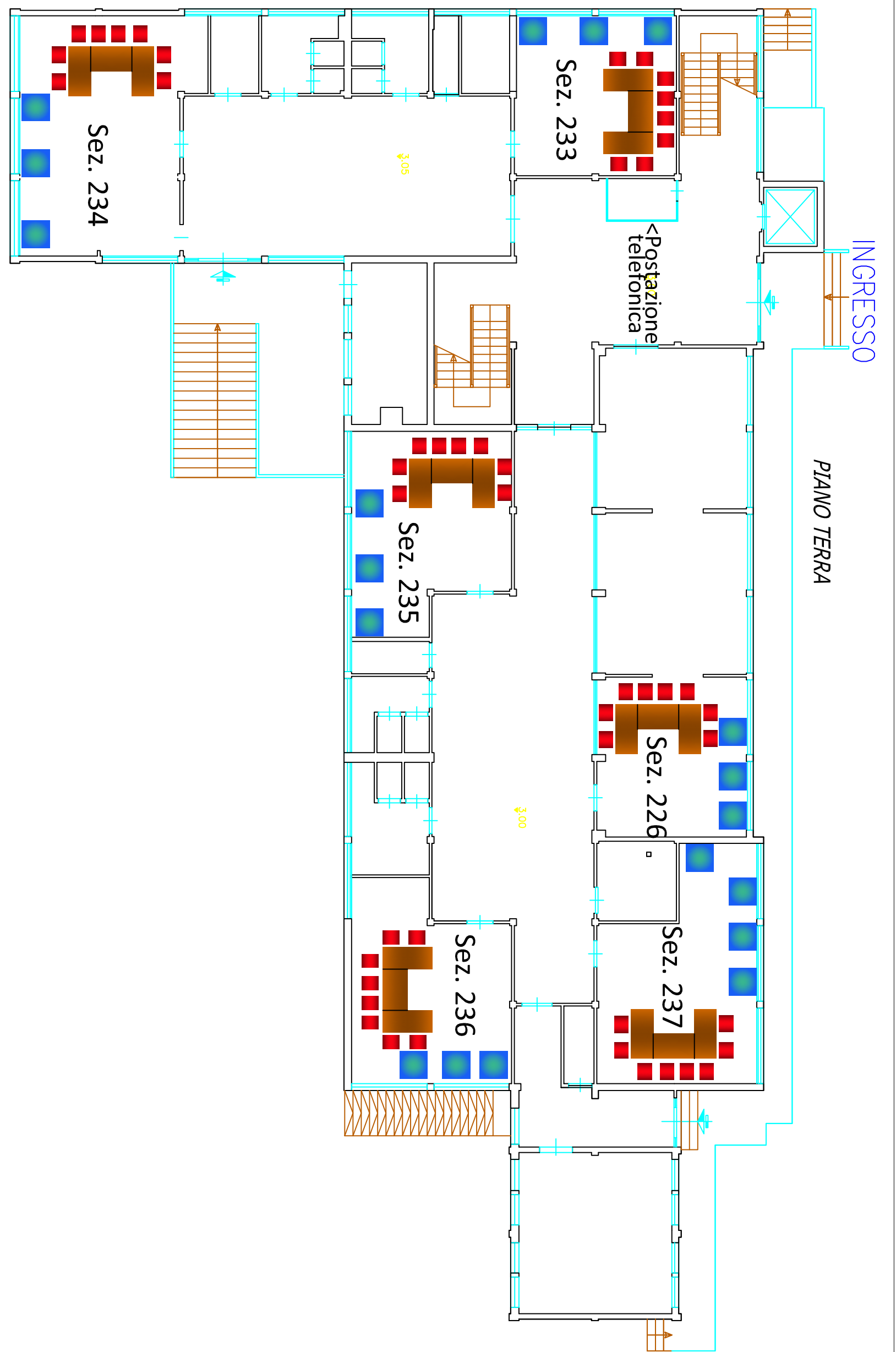
Email: logistica.elettorale@comune.fi.it
 Tel.: 055 3283610/3620/3633

SC. PRIM. ITALO CALVINO
VIA S. MARIA A CINTOIA, 8-8A Tel. 055781635
SEZIONI: 222-223-224-225
SEZIONI: 245-246-247-248-249

Materiale per l'allestimento dei seggi

DESCRIZIONE	QUANTITA'
Tavolo 150x80x76	0
Tavolo 190x80x76	0
Tavolo 180x80x76	0
Cabina alluminio sez. tonda	36
Cabina alluminio sez. quadrata	0
Sedia	0
Colonna guidaflia (2 basi, 2 pioli, 1 catena)	18
Bandiera Repubblica Italiana (con asta)	0
Bandiera Unione Europea (con asta)	0

ID Edificio 285-290

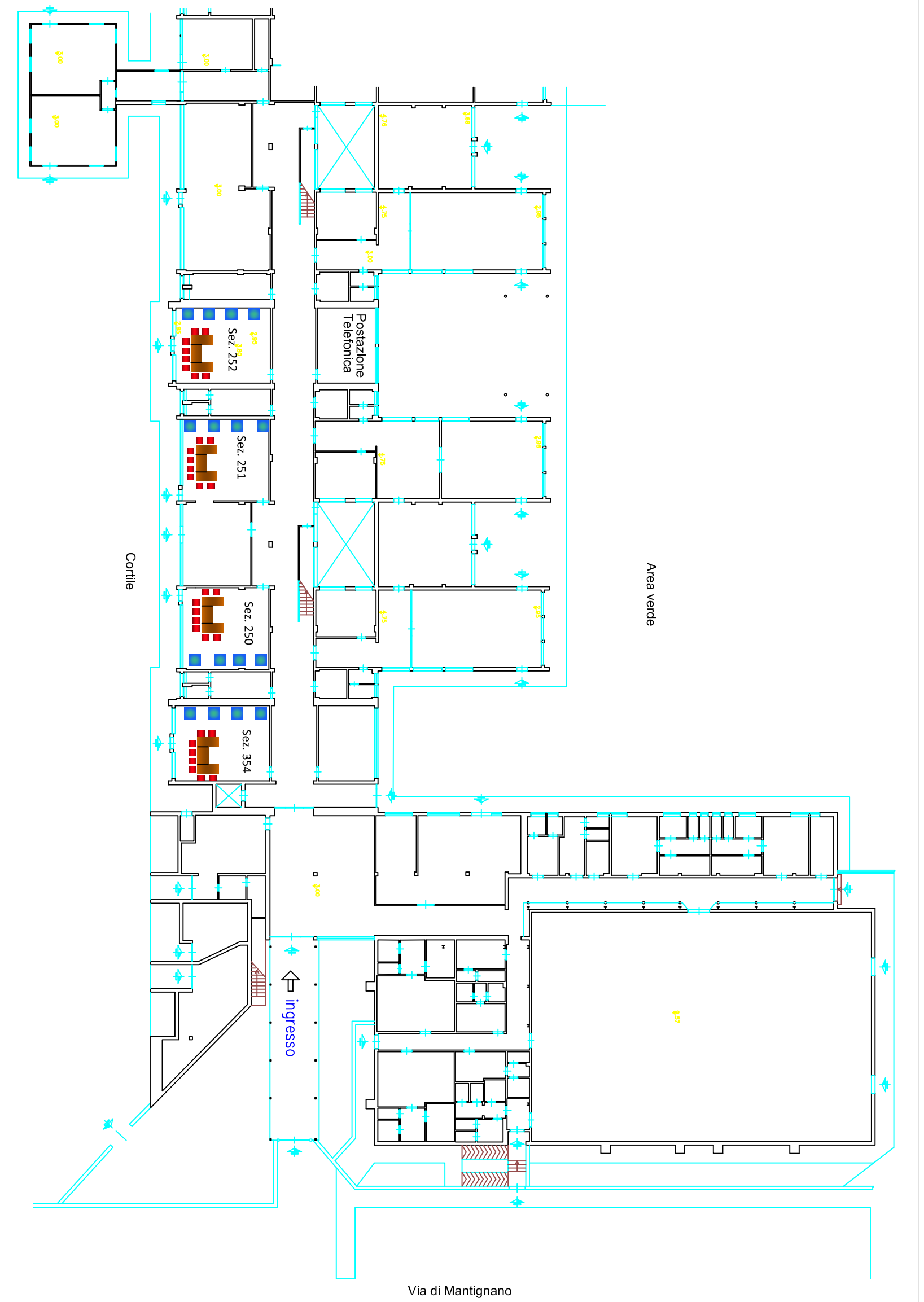


SC. PRIM. DI I. E. DE FILIPPO
VIA DEI BASSI, 3 - Tel. 055780817
Plesso A
SEZIONI: 226-233-234-235-236-237

Materiale per l'allestimento dei seggi

DESCRIZIONE	QUANTITA'
Tavolo 150x80x76	0
Tavolo 190x80x76	0
Tavolo 180x80x76	0
Cabina alluminio sez. tonda	19
Cabina alluminio sez. quadrata	0
Sedia	0
Colonna guidaflia (2 basi, 2 pioli, 1 catena)	12
bandiera Repubblica Italiana (con asta)	0
bandiera Unione Europea (con asta)	0

ID Edificio 300



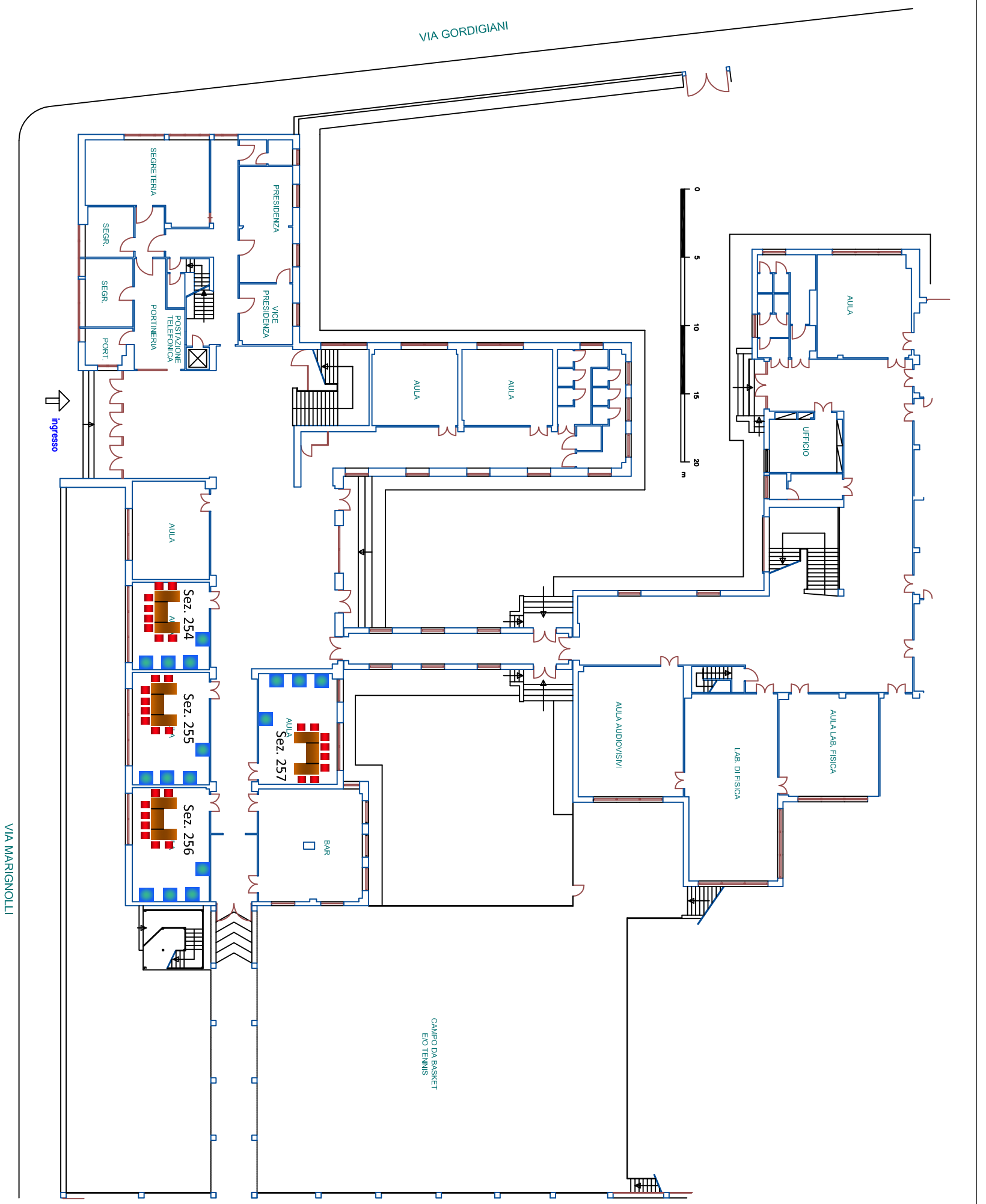
SC. MAT. G. AMBROSOLI
VIA DI MANTIGNANO, 154 - Tel. 0557877882

SEZIONI: 250-251-252-354

Materiale per l'allestimento dei seggi

DESCRIZIONE	QUANTITA'
Tavolo 150x80x76	4
Tavolo 190x80x76	8
Tavolo 180x80x76	0
Cabina alluminio sez. tonda	16
Cabina alluminio sez. quadrata	32
Sedia	8
Colonna guidaflia (2 basi, 2 pioli, 1 catena)	1
Bandiera Repubblica Italiana (con asta)	1
Bandiera Unione Europea (con asta)	1

ID Edificio 310




COMUNE DI FIRENZE
 DIREZIONE SERVIZI DEMOGRAFICI
 Ufficio Elettorale
 U.O. Territorio e Logistica

Email: logistica.elettorale@comune.fi.it
 Tel.: 055 3283610/3620/3633

LICEO SCIENTIFICO L. DA VINCI
VIA G. DEI MARIGNOLLI, 1 Tel. 055366951
SEZIONI: 254-255-256-257

Materiale per l'allestimento dei seggi	
DESCRIZIONE	QUANTITA'
Tavolo 150x80x76	0
Tavolo 190x80x76	0
Tavolo 180x80x76	0
Cabina alluminio sez. tonda	0
Cabina alluminio sez. quadrata	16
Sedia	0
Colonna guidaflia (2 basi, 2 pioli, 1 catena)	8
Bandiera Repubblica Italiana (con asta)	0
Bandiera Unione Europea (con asta)	0
ID Edificio 315	