

01 - Modulo 6.21 x 2.44 (al netto del rivestimento)

Funzione: Sala di attesa utenti TPL

02 - Modulo 6.21 x 2.44 (al netto del rivestimento)

Funzione: - Biglietteria  
- Spazio riposo autisti

**Struttura prefabbricata**

Struttura in acciaio e tamponature esterne ed interne in pannelli sandwich in poliuretano, controsoffitto in profili metallici e isolante sotto la copertura. Il basamento è costituito da profili metallici saldati e avrà un pavimento sovrastante composto da coibente, sottofondo in legnoccemento e pavimento in pvc. I serramenti saranno in alluminio o pvc, con doppi vetri. Portico antistante con medesime caratteristiche.

**Rivestimento**

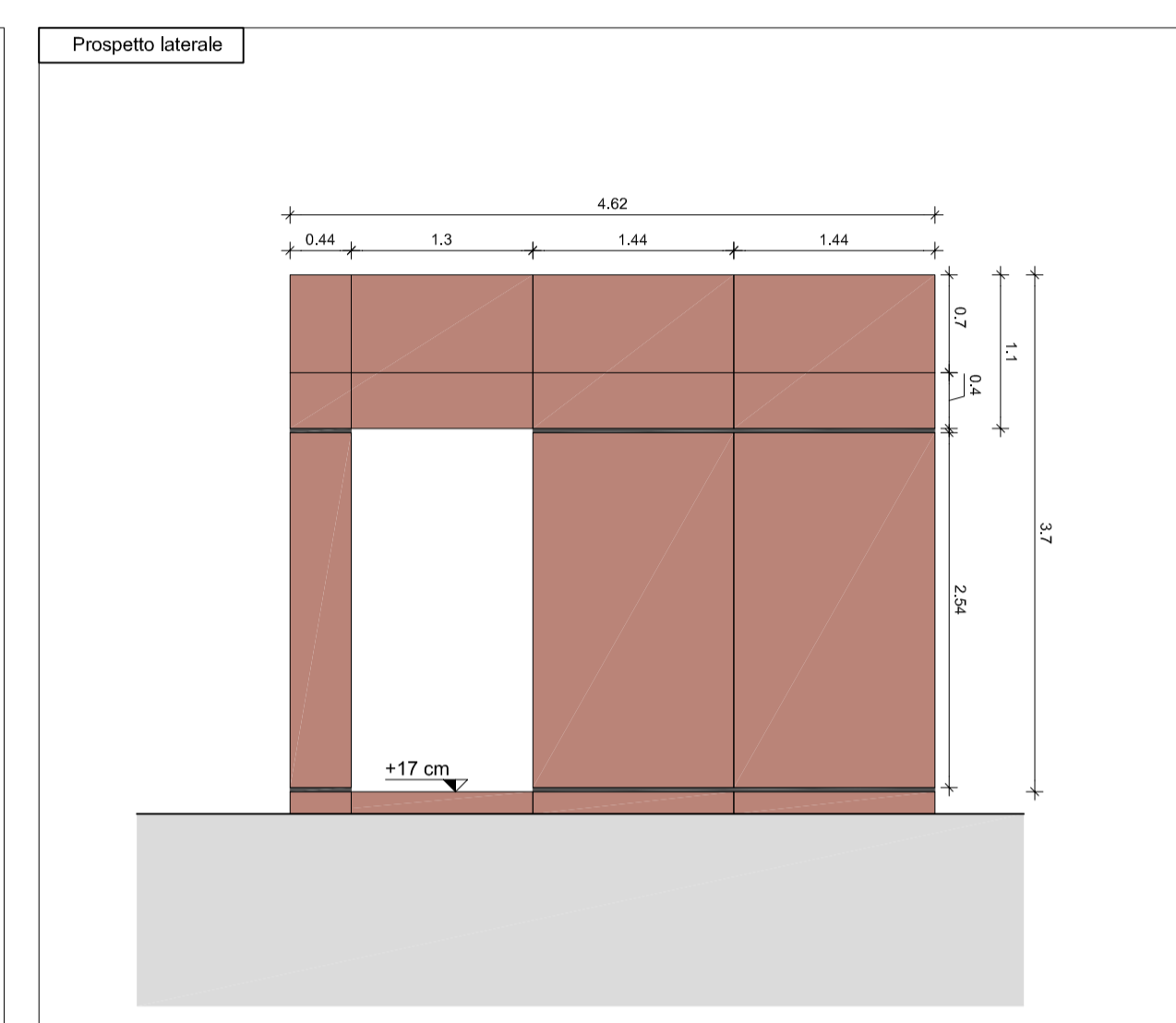
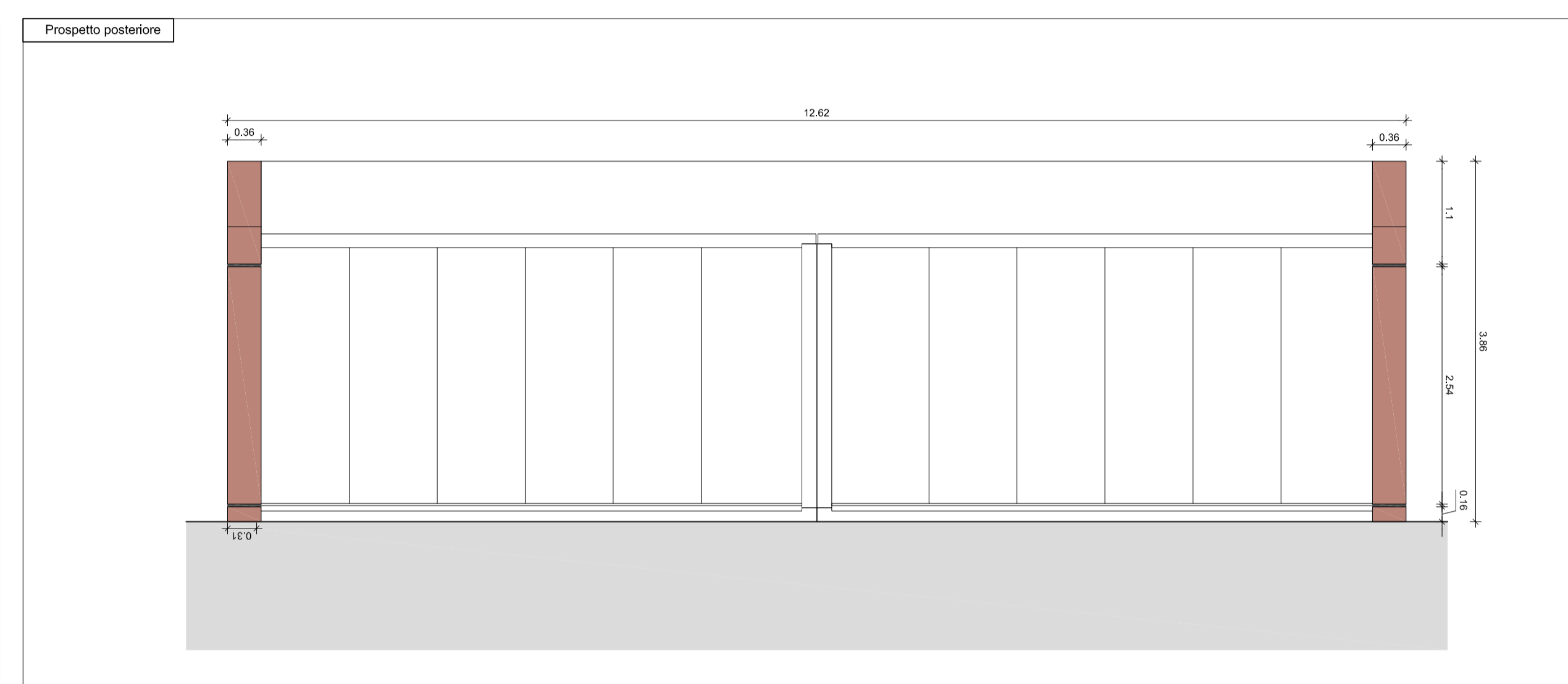
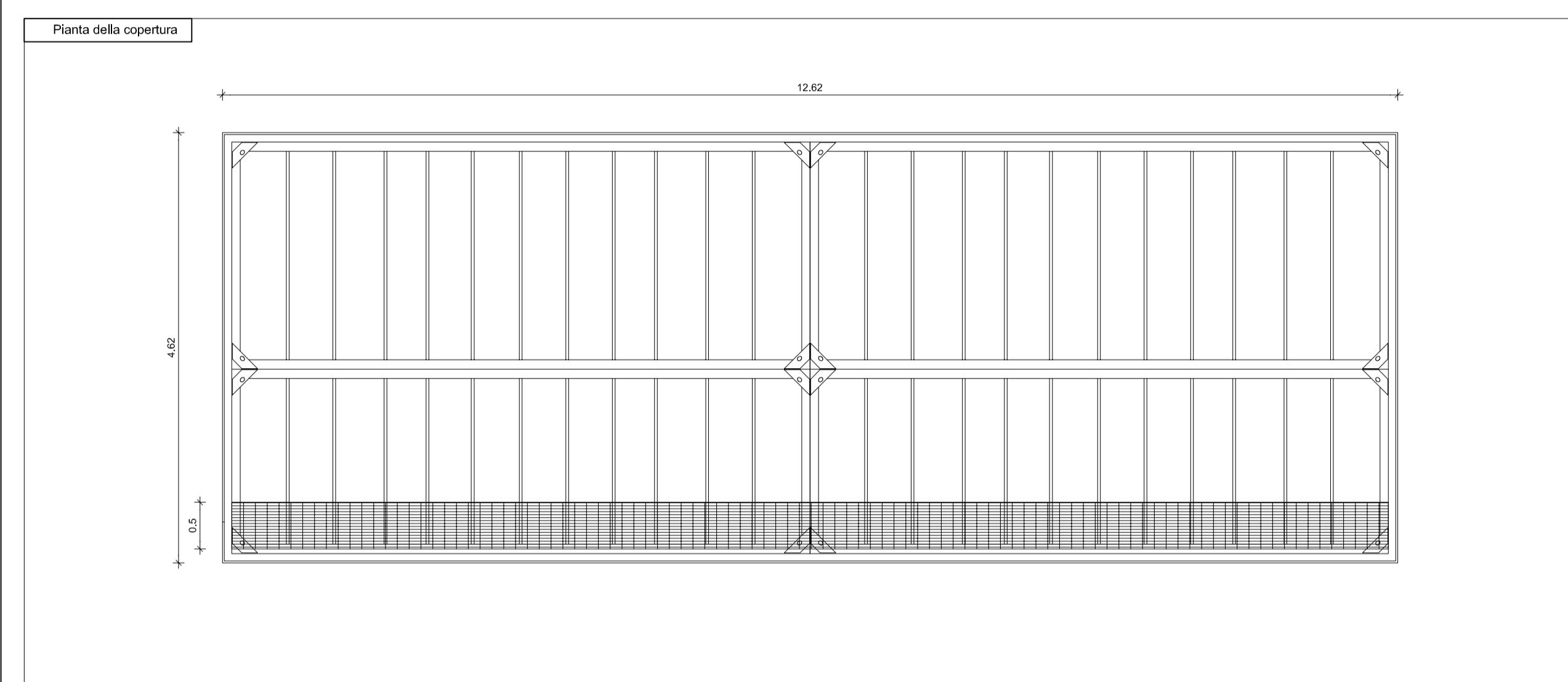
Le pareti esterne e fimbote di porte e finestre verranno rivestite con lamiera di acciaio Corten, spessore 1,5 mm fissate a secco alla struttura portante dei moduli con staffe verticali in acciaio o Corten, il tutto secondo quanto previsto dagli elaborati grafici di progetto.

**Impianti**

Impianto elettrico, idrico sanitario (boiler elettrico da 40 lt) e termico (climatizzazione completa), impianto di videosorveglianza, con una telecamera interna e una esterna, e di predisposizione per pannello informativo

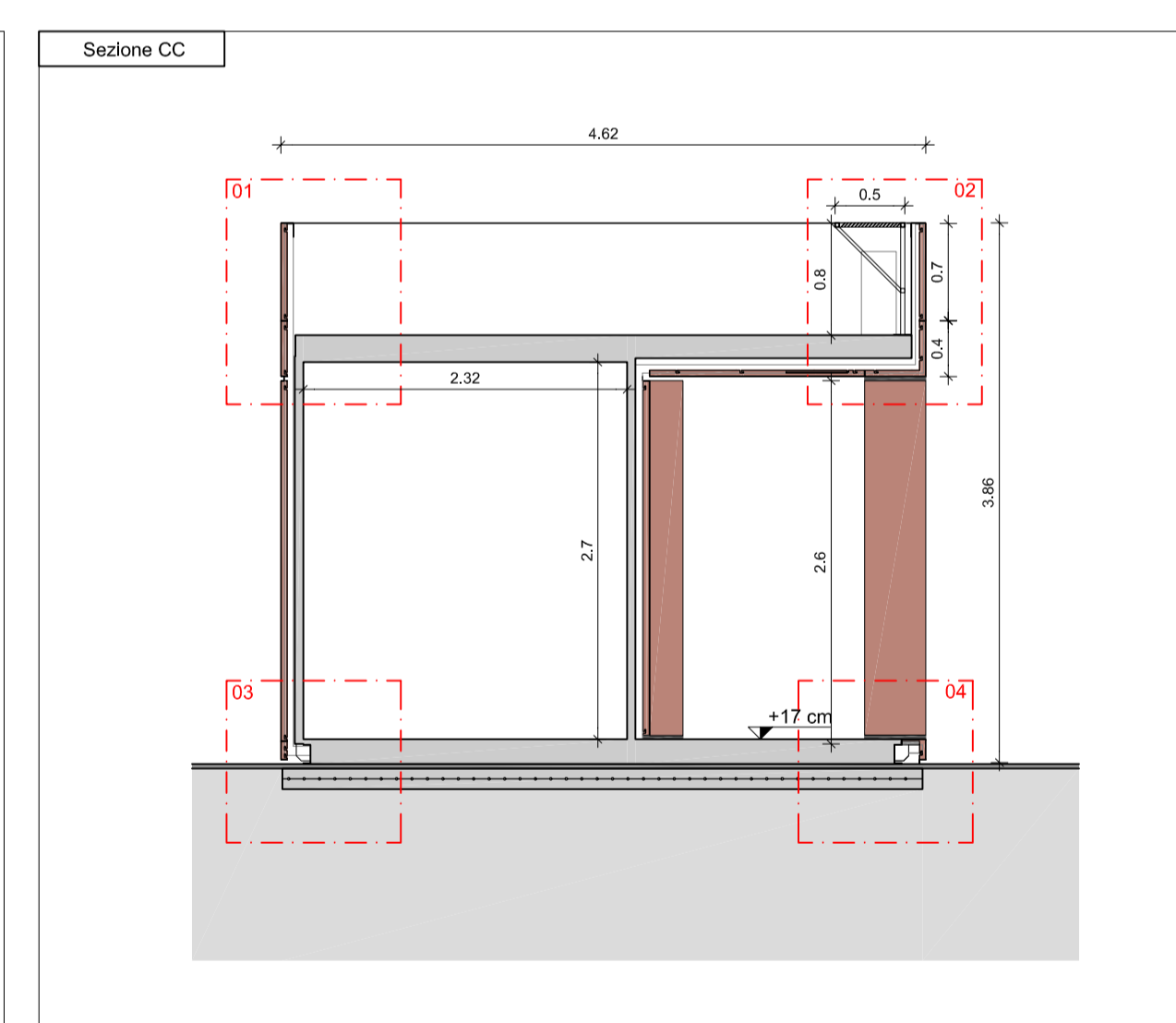
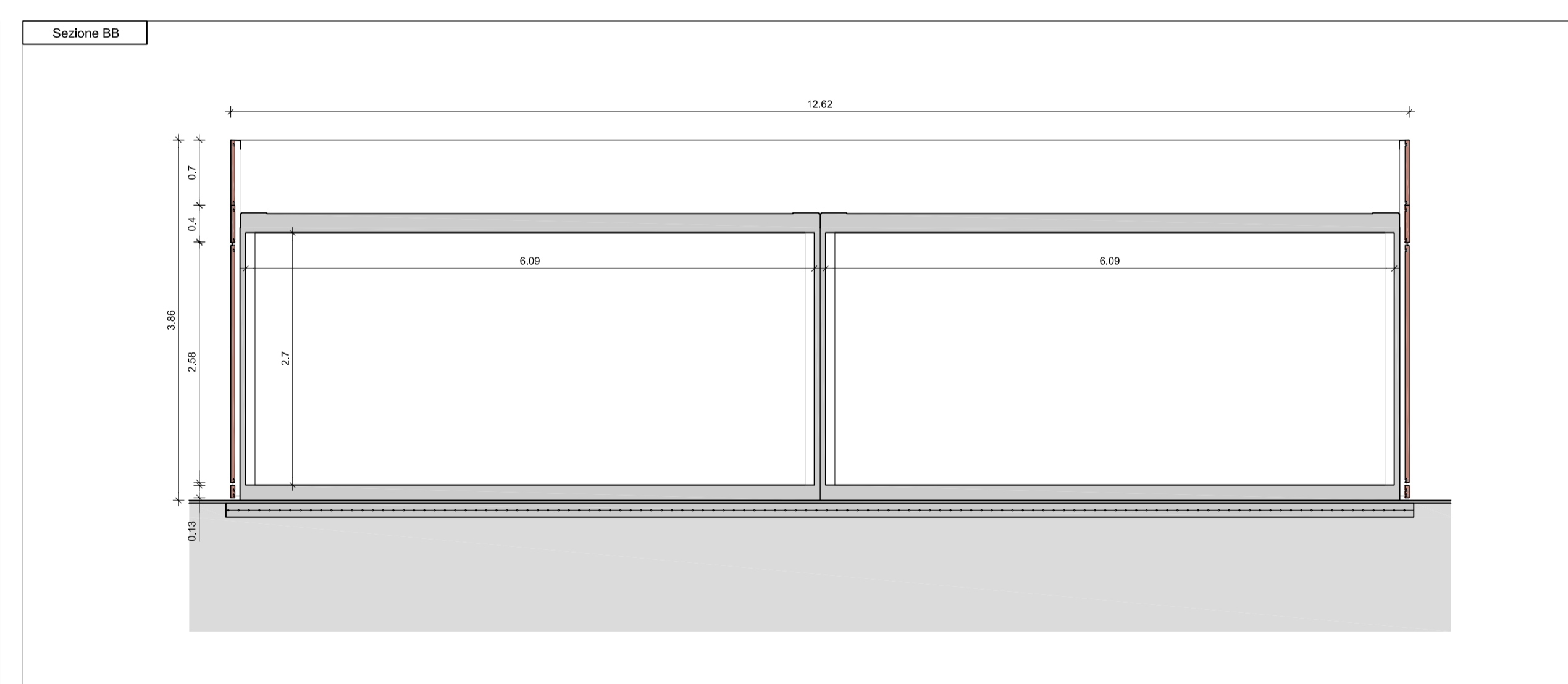
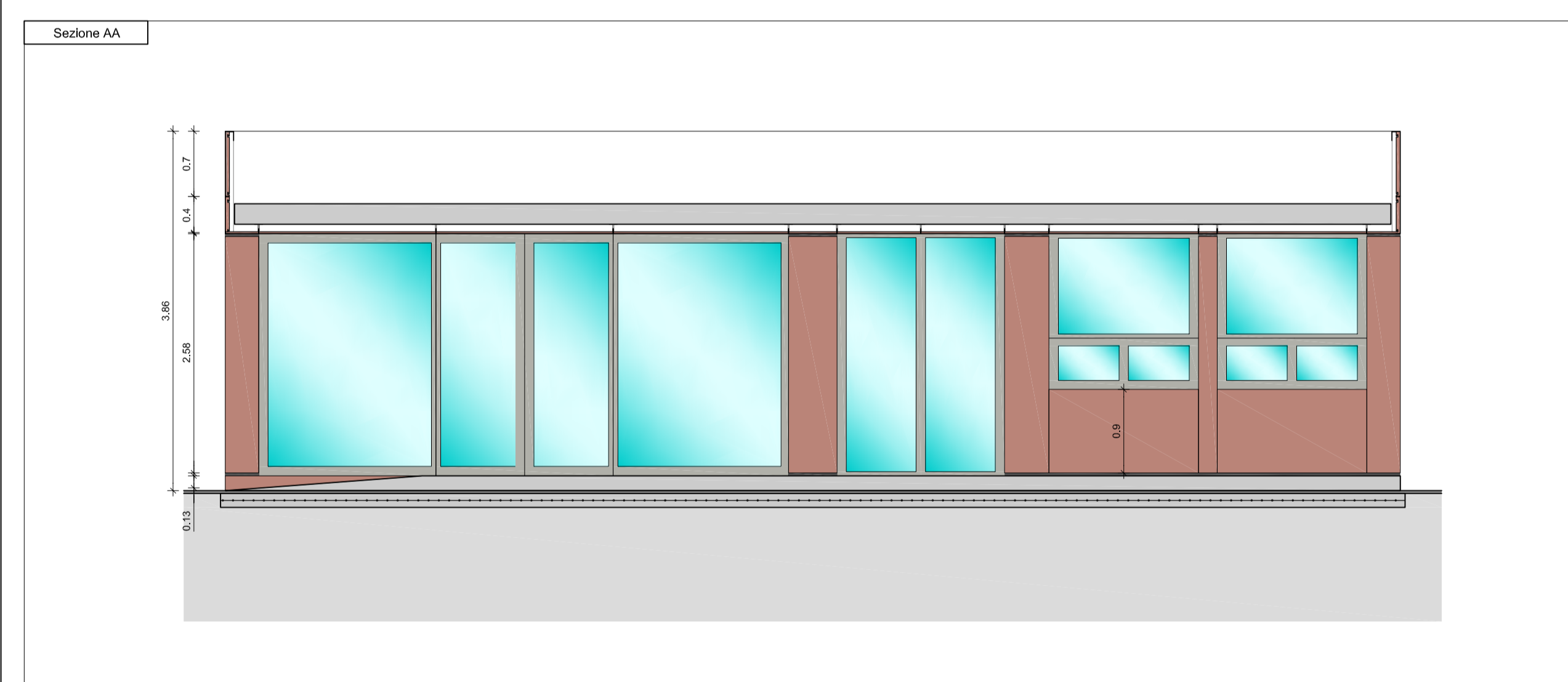
**Basamento**

Il modulo prefabbricato sarà poggiato su una soletta di fondazione sp. 15 cm in cls classe C25/30 armato con rete elettrosaldata  $\varnothing$  10 mm maglia 20x20 cm con sovrastante pavimentazione



NOTE:

- Le spartiture dei prospetti sono considerate al lordo dei giunti
- Il colore dei pavimenti e la gradazione del corten sarà decisa dalla direzione dei lavori
- Tutti gli elementi di giunto, se non rivestiti, dovranno essere tinteggiati internamente in fase di cantiere con colorazione tipo Corten
- Per ogni elemento di rivestimento con L>0.60 mt e H>2.70 mt dovranno essere previste delle sottostrutture orizzontali di irrigidimento
- I pavimenti esterni sotto il portico saranno in gres porcellanato R11, colore e dimensioni a scelta della DL



**INTERVENTI INFRASTRUTTURALI CONNESSI ALL'ATTUAZIONE DEL PIANO DI BACINO DEL TPL codice opera 150252**

TITOLARE e R.U.P.

Ing. Giuseppe Carone

PROGETTISTI

Arch. Riccardo Roda  
Arch. Silvio Pappalettere  
(RES Architetture)

COLLABORATORE

Ing. Simone Mannucci

COLLABORATORI

Arch. Simona Moricciani  
Arch. Erica Ventrella

**PROGETTO ESECUTIVO**

codice elaborato					1:50/1:10	20	
progetto	fase	ambito/opera	disciplina	tiponumero/elaborato	rev.	n. progressivo	
REV.	DATA	DESCRIZIONE			REDATTO	VERIFICATO	APPROVATO
A	15/06/2018	Int.3 - Via Gabbuggiani - Moduli temporanei - Dettagli					

