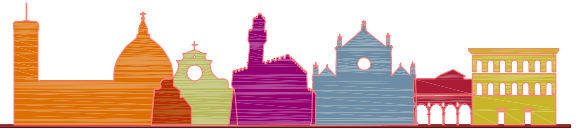


COMUNE DI  
**FIRENZE**



DIREZIONE NUOVE INFRASTRUTTURE E MOBILITÀ

**INTERVENTI INFRASTRUTTURALI CONNESSI  
ALL'ATTUAZIONE DEL PIANO DI BACINO DEL TPL**  
codice opera 150252

**TITOLARE e R.U.P.**

*Ing. Giuseppe Carone*

**PROGETTISTI**

*Arch. Riccardo Roda  
Arch. Silvio Pappalettere  
(RES Architetture)*

**COLLABORATORE**

*Ing. Simone Mannucci*

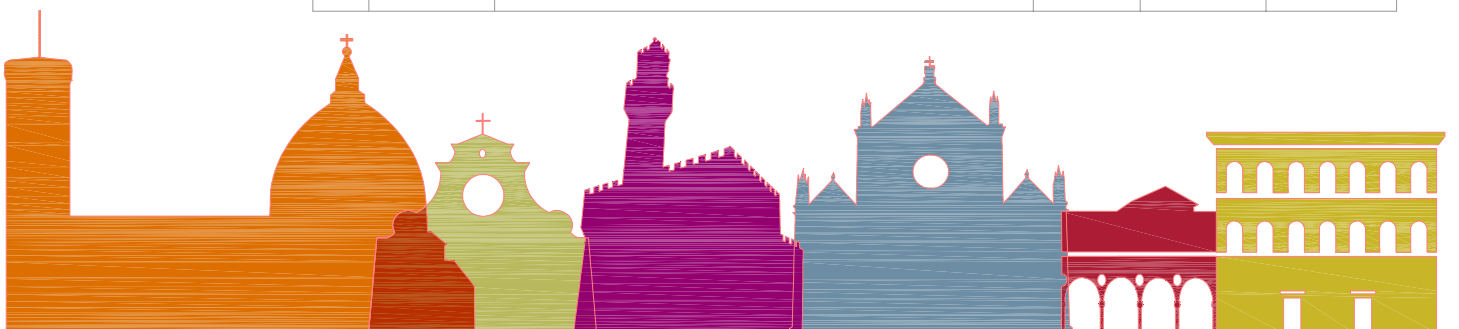
**COLLABORATORI**

*Arch. Simona Moricciani  
Arch. Erica Ventrella*

**PROGETTO ESECUTIVO**

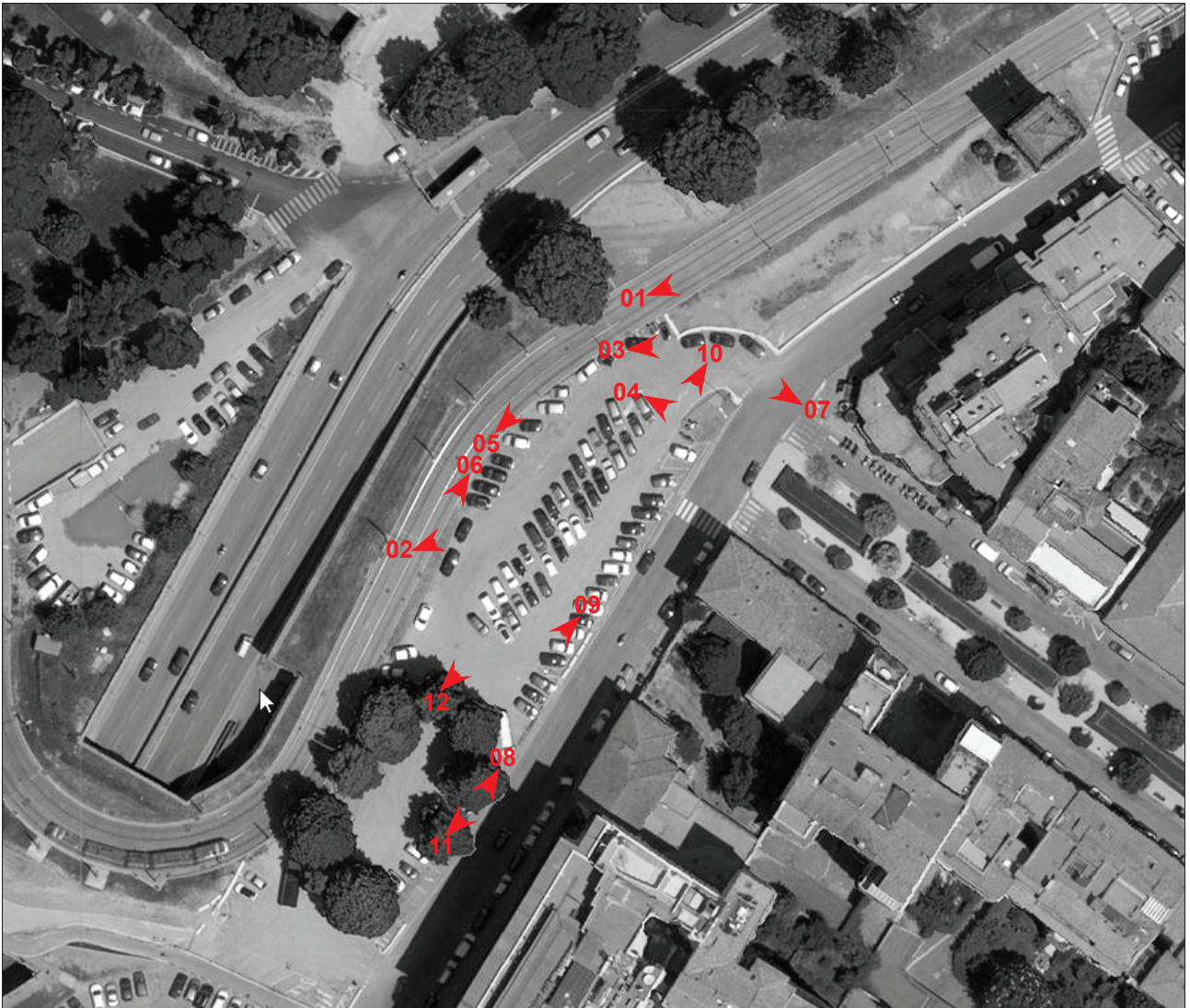
codice elaborato							scala		n. progressivo	
<input type="text"/>	<input type="text"/>	<input type="text"/>	<input type="text"/>	<input type="text"/>	<input type="text"/>	<input type="text"/>		0	2	
progetto	fase	ambito/opera	disciplina	tipo/numero elaborato	rev.					

REV.	DATA	DESCRIZIONE	REDATTO	VERIFICATO	APPROVATO
A	15/06/2018	Documentazione Fotografica			



# DOCUMENTAZIONE FOTOGRAFICA

## Intervento 1 - Via Vittorio Veneto



Inquadramento



Foto 01\*



Foto 02\*

\*Foto effettuate prima dell'intrevento di Publiacqua in fase di realizzazione





Foto 03\*



Foto 04\*



Foto 05\*



Foto 06\*



Foto 07\*

\*Foto effettuate prima dell'intrevento di Publiacqua in fase di realizzazione





Foto 08



Foto 09



Foto 10



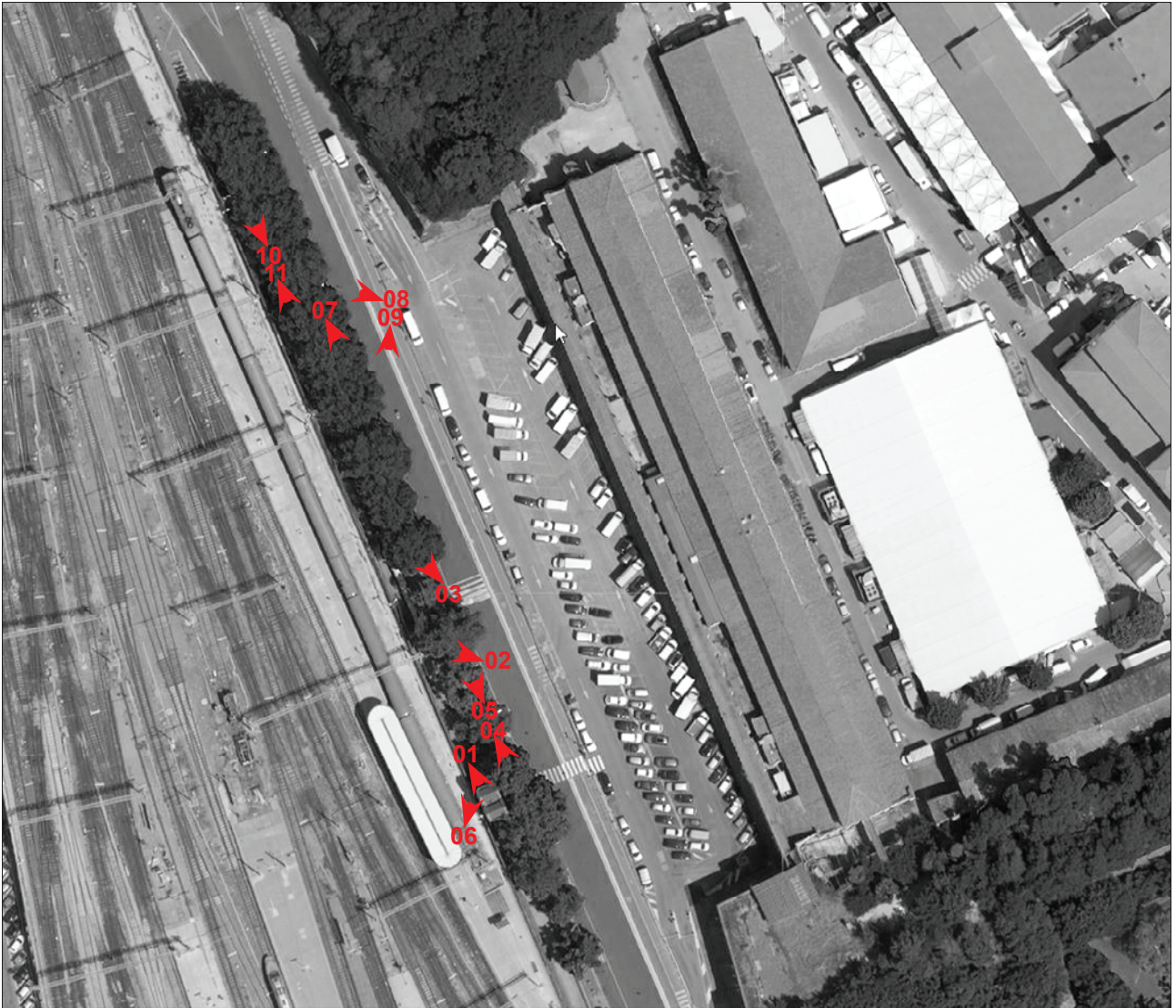
Foto 11



Foto 12



## Intervento 2 - Piazzale Montelungo



Inquadramento



Foto 01



Foto 02





Foto 03



Foto 04



Foto 05



Foto 06



Foto 07





Foto 08



Foto 09



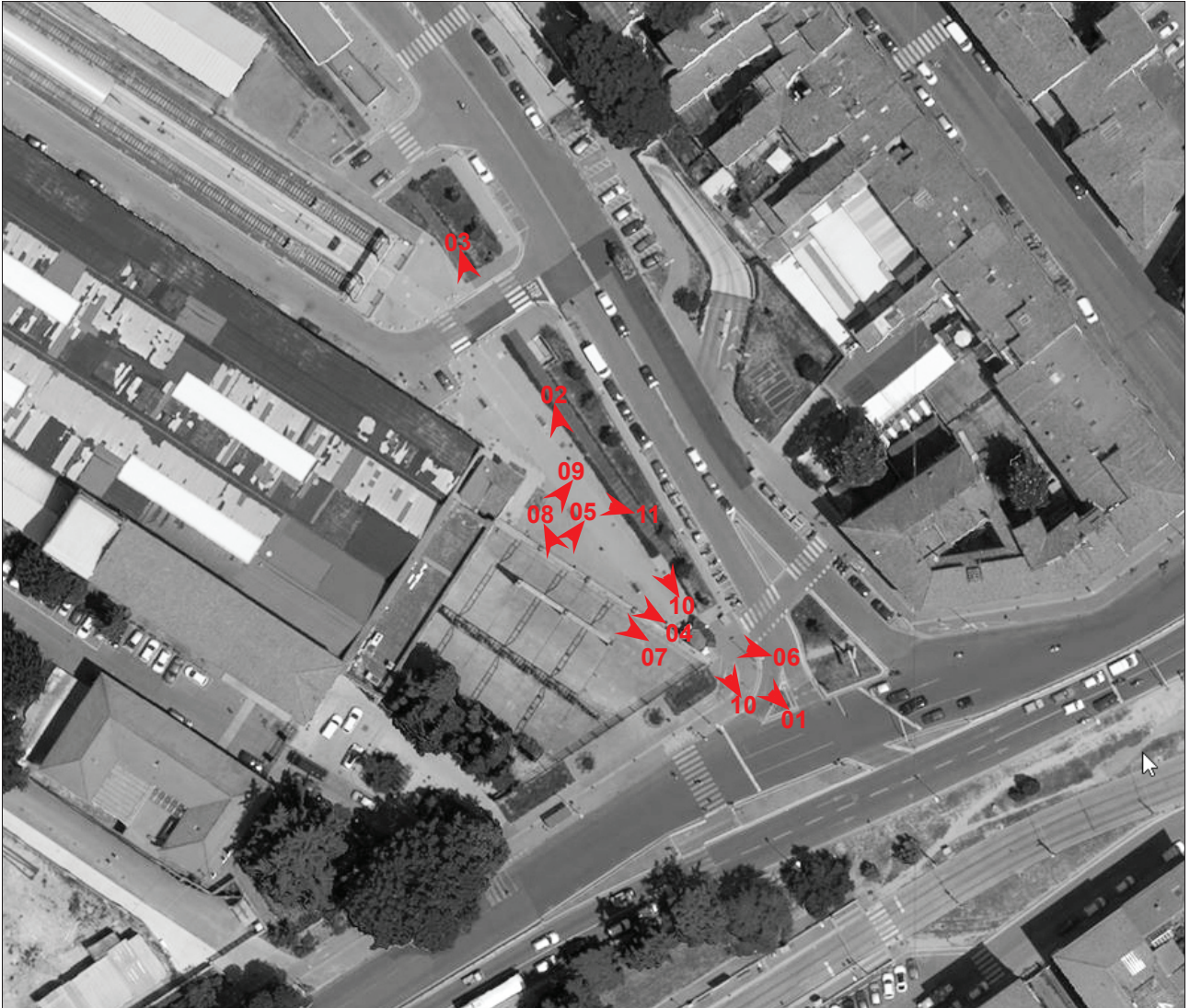
Foto 10



Foto 11



### Intervento 3 - Via Gabbugiani



Inquadramento



Foto 01





Foto 02



Foto 03



Foto 04



Foto 05



Foto 06





Foto 07



Foto 08



Foto 09



Foto 10



Foto 11