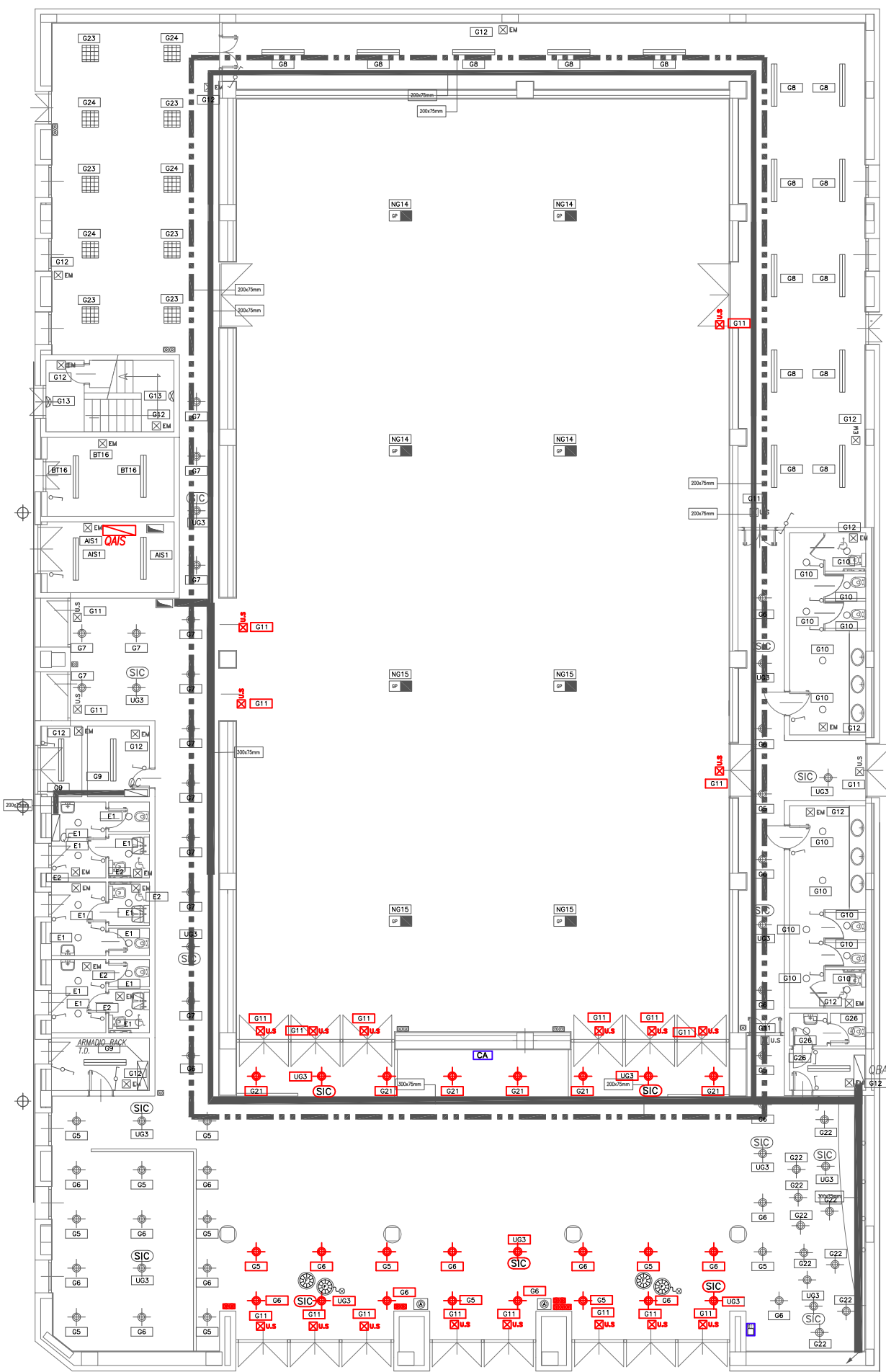
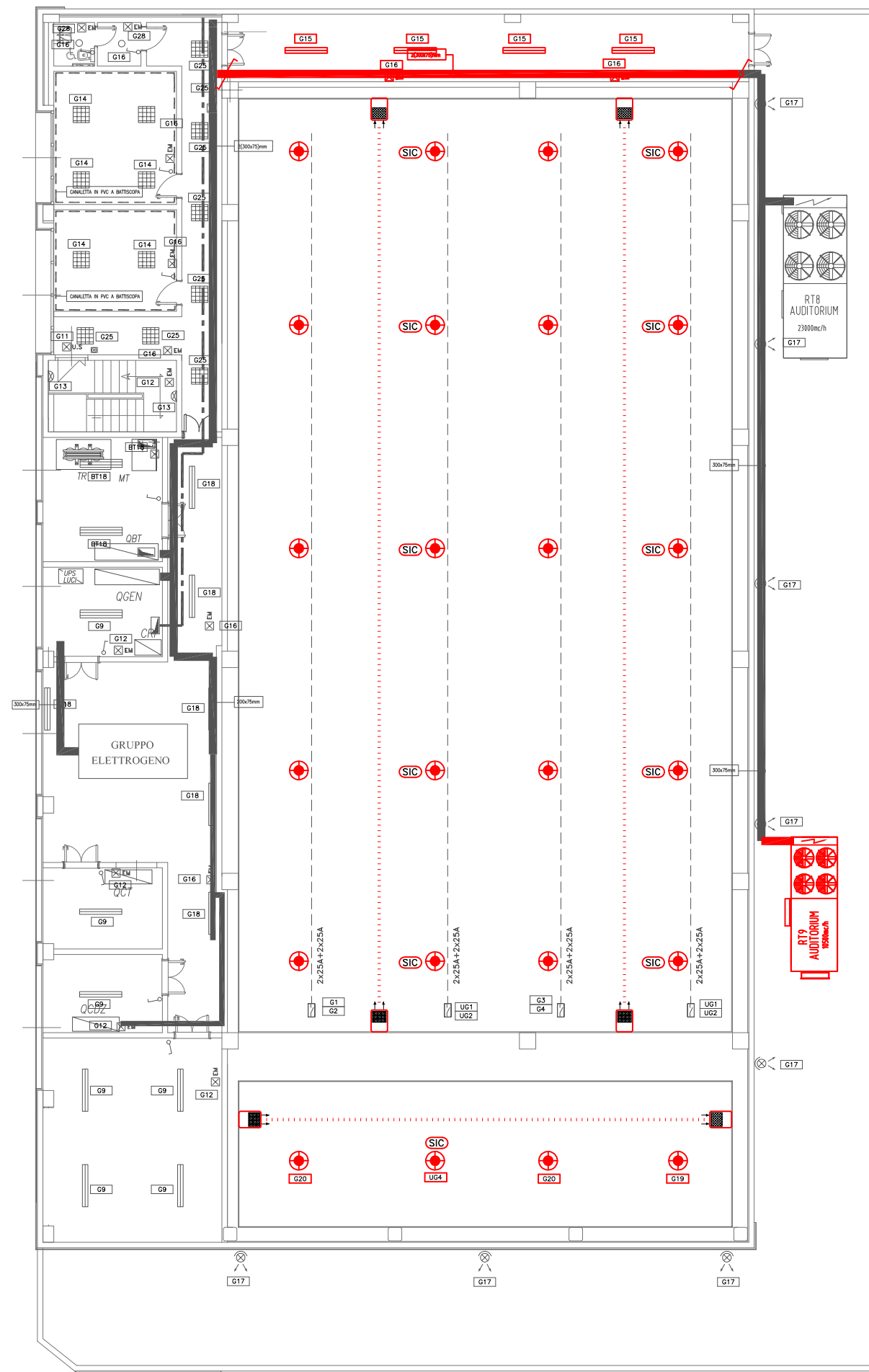


LAY-OUT STATO ATTUALE PIANI TERRA E PRIMO – RIMOZIONI IMPIANTI ELETTRICI E SPECIALI (scala 1:200)



PIANO TERRA



PIANO PRIMO

LEGENDA SIMBOLI

SIMBOLO	DESCRIZIONE	SIMBOLO	DESCRIZIONE	SIMBOLO	DESCRIZIONE
	CORPO ILLUMINANTE A SOSPENSIONE TIPO ZUMTOBEL COPA CON LAMPADA 400W IP20 (POSIZIONATO SU BLINDO LUCE)		BLINDO ILLUMINAZIONE PER ALIMENTAZIONE CORPI ILLUMINANTI SOSPESI PORTATA 2x25A+2x25A		CENTRALINA ALLARME IMPIANTO ANTINTRUSIONE
	PLAFONIERA IN POLICARBONATO CON LAMPADA FLUORESCENTE 1x58W GRADO DI PROTEZIONE IP65		INTERRUTTORE UNIPOLARE		TERMINALE REMOTO DI COMANDO IMPIANTO ANTINTRUSIONE
	PLAFONIERA IN POLICARBONATO CON LAMPADA FLUORESCENTE 2x58W GRADO DI PROTEZIONE IP65		DEVIATORE		CANALETTA IN PVC A BATTISCOPIA
	PLAFONIERA DA INCASSO FILIPPI CON LAMPADA FLUORESCENTE 4x18W L324x18W – GRADO DI PROTEZIONE IP20		PULSANIERA PER COMANDO LUCI A 1/2/3 PULSANTI		CANALETTA IN ACCIAIO ZINCATO PER IMPIANTI F.M. E ILLUMINAZIONE
	FARETTO DA INCASSO CON LAMPADA FLUORESCENTE 2x26W GRADO DI PROTEZIONE IP44		CORPO ILLUMINANTE ALIMENTATA DA UPS LUCI SICUREZZA		CANALETTA IN ACCIAIO ZINCATO PER IMPIANTO TD/TELEFONICO
	PLAFONIERA IN ESECUZIONE DA PARETE CON LAMPADA FLUORESCENTE 2x26W GRADO DI PROTEZIONE IP40		CIRCUITO DI ALIMENTAZIONE RIFERITO AL QUADRO DI ZONA		RIVELATORE OTTICO DI FUMO DI TIPO ANALOGICO
	PROIETTORE CON LAMPADA A IODURI METALLICI 70W GRADO DI PROTEZIONE IP65		QUADRO ELETTRICO		RIVELATORE OTTICO DI FUMO ANALOGICO, CON RIPETITORE OTTICO A LED.
	PLAFONIERA AUTOALIMENTATA CON LAMPADA FLUORESCENTE 8W E BATTERIA DURATA 1h		GRUPPO PRESE MONTATO IN TORRETTA A SCOMPARSA PER PAVIMENTI IN GETTATA DI CEMENTO, COMPOSTA DA: -N.2 PRESE TIPO SCHUKO 2P+T 10/16A CON INTERRUTTORE AUTOMATICO DA 10A -N.2 PREDISPOSIZIONE PER PRESE TD/TP		RIVELATORE DI FUMO DI TIPO LINEARE, MODULI TX/RX
	PLAFONIERA AUTOALIMENTATA CON LAMPADA FLUORESCENTE 24W E BATTERIA DURATA 1h E COMPLETA DI PITTOGRAMMA				PULSANTE MANUALE A ROTTURA VETRO PER ALLARME INCENDIO DI TIPO ANALOGICO.

LEGENDA COLORI

SIMBOLO	DESCRIZIONE
	IMPIANTI ESISTENTI DA MANTENERE / RIPRISTINARE
	IMPIANTI ESISTENTI DA RIMUOVERE
	IMPIANTI ESISTENTI DA RIPOSIZIONARE/RIPRISTINARE/MODIFICARE

COMUNE DI FIRENZE

DIREZIONE SERVIZI TECNICI

Realizzazione di struttura finalizzata all'esposizione del memoriale di Auschwitz nello spazio EX 3 nell'area di Gavinana

PROGETTO ESECUTIVO

C.O. 160255

Prog. L0498

EL06 – Elaborato grafico - Rimozioni

Progettisti:

Architettonico	Strutturale	Imp. Elettrici	Imp. meccanici
Ing. Laura Aprile	Ing. Francesca Piccoli	P.I. Valter Masini	Ing. Simone Ferroni
Geom. Francesca Benvenuti	Ing. Luciano Ruscelli	P.I. Martino Pinzauti	P.I. Lorenzo Cappugi
Geom. Guido De Felice			
Geom. Filippo Branchi			
P.I. Marco Ronconi			

II R.U.P.
 Ing. Michele Mazzoni

12 Marzo 2018