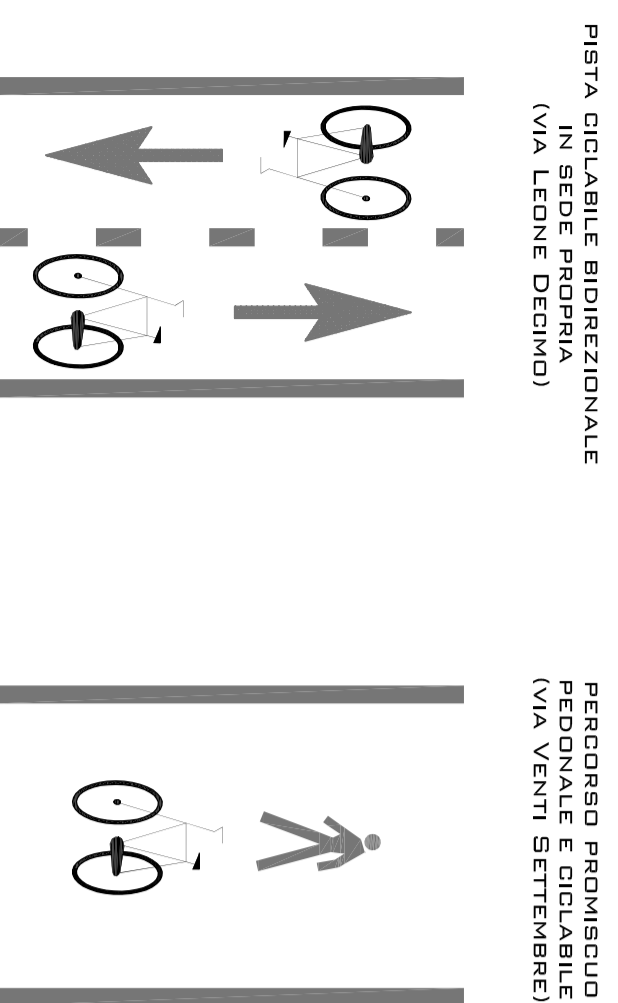


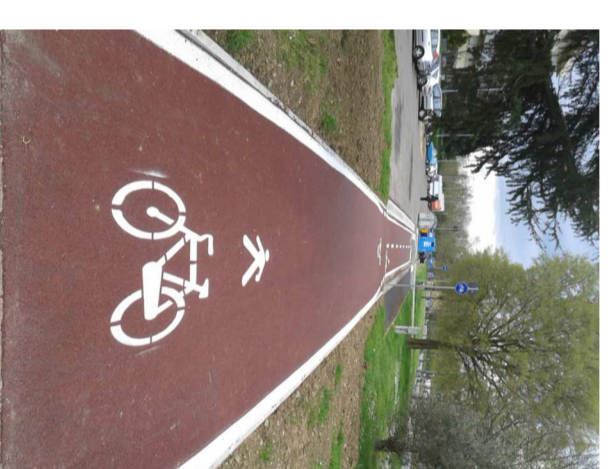
SCHEMI DI SEGNALETICA
ORIZZONTALE PER PISTE
CICLABILI



ESEMPI DI SEGNALETICA ORIZZONTALE PER
PISTE CICLABILI

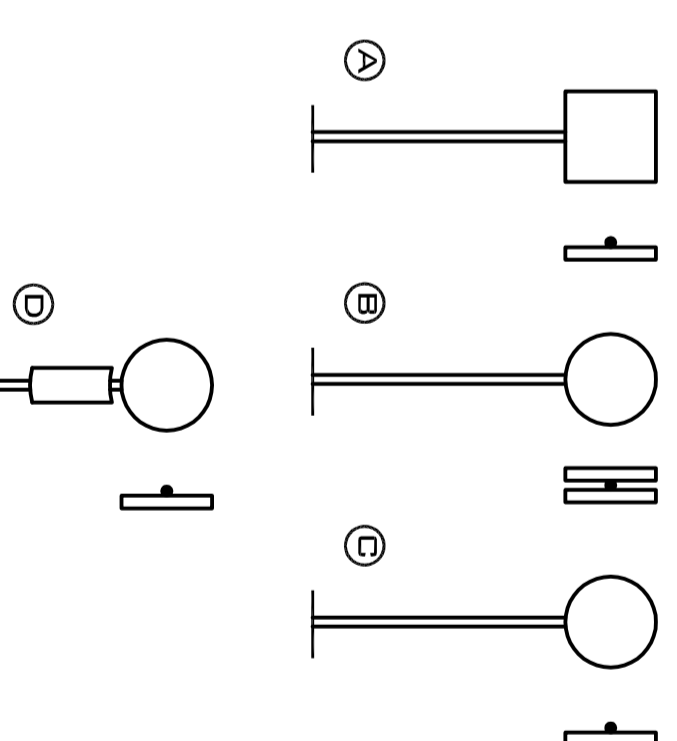


PISTA CICLABILE BIDIREZIONALE
IN SEDE PROPRIA
(VIA LEONE DECIMO)

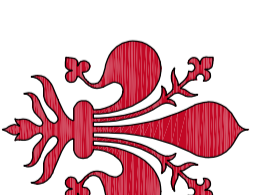
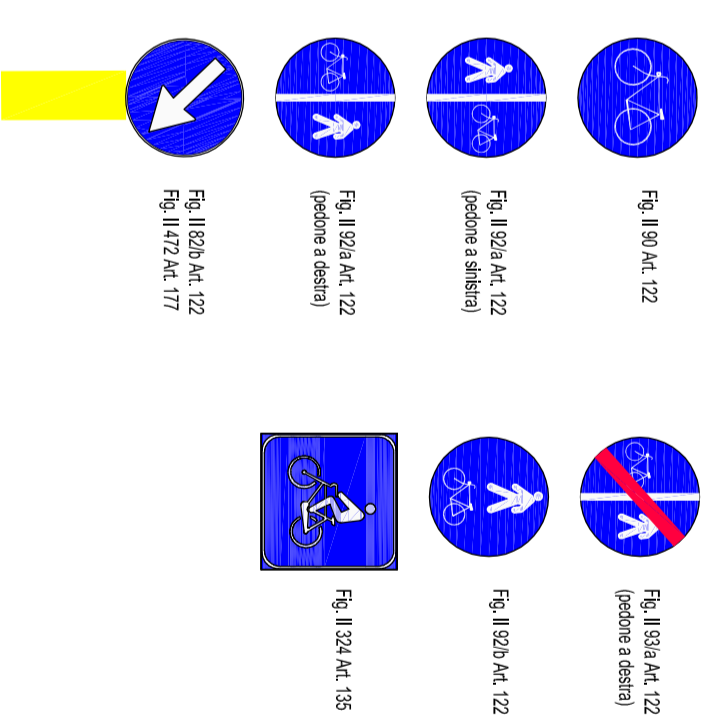


PERCORSO PROMISCUEO
PEDONALE E CICLABILE
(VIA VENTI SETTEMBRE)

SEGNALETICA VERTICALE: TIPOLOGIE DI CARTELLO



SEGNALI STRADALI (D.P.R. 1 6 DICEMBRE 1992, N. 495)



COMUNE DI
FIRENZE

DIREZIONE NUOVE INFRASTRUTTURE E MOBILITÀ



*Interventi di nuova realizzazione
piste ciclabili in via Leone Decimo
codice opera n. 160012*

PLANIMETRIA E PARTICOLARI
DELLA SEGNALETICA

Responsabile Unico del Procedimento
Ing. Giuseppe Carone

Progettisti
*Ing. Stefano Longinotti
Ing. Elena Facchini*

PROGETTO ESECUTIVO

1:500
scala

0 3 f
n. progressivo

Dicembre 2017

