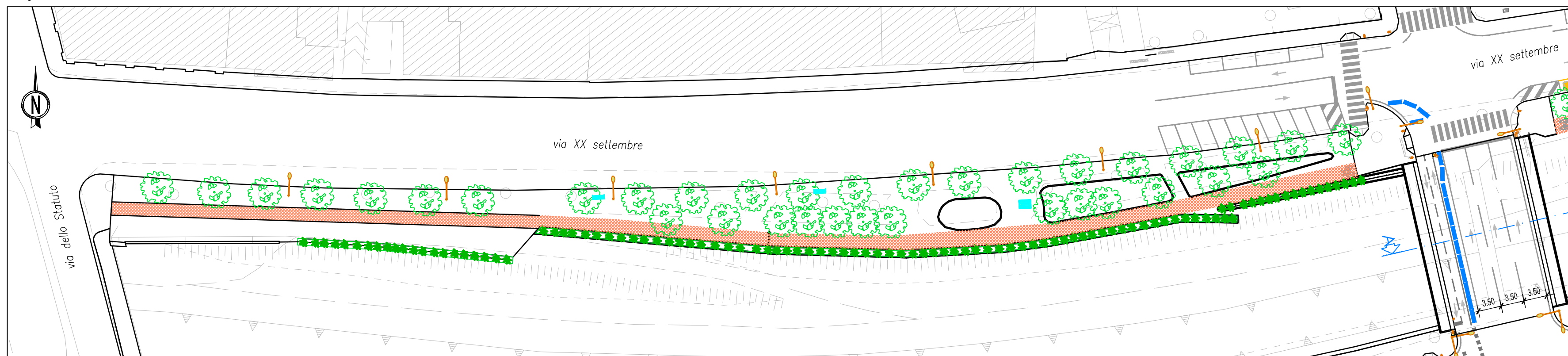
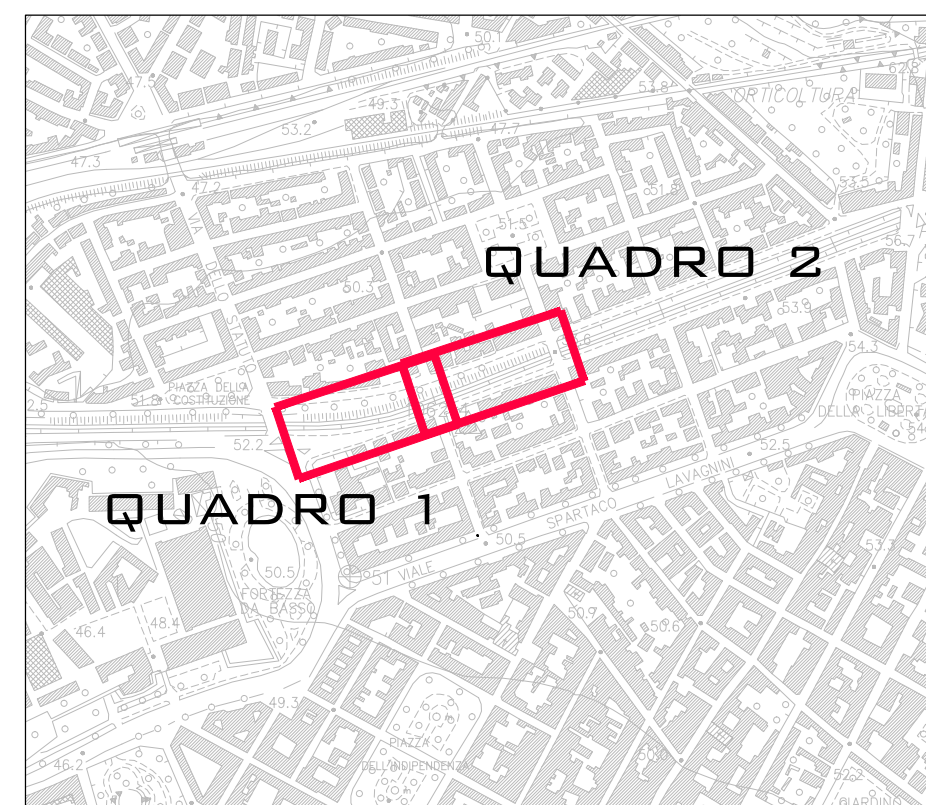
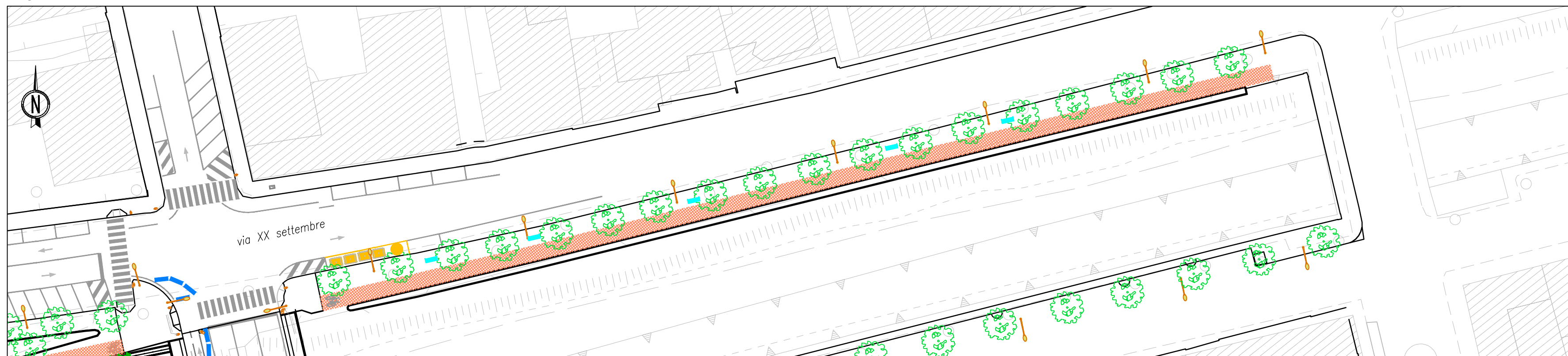


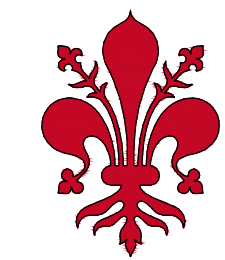
QUADRO 1 - TRA PONTE DELLO STATUTO E PONTE PROVVISORIO



QUADRO 2 - TRA PONTE PROVVISORIO E PONTE DEI BERSAGLIERI



LEGENDA
 PISTA CICLABILE DA RIASFALTARE IN ASFALTO COLORATO



COMUNE DI
FIRENZE



Interventi di nuova realizzazione
 piste ciclabili in via Leone Decimo
 codice opera n. 160012

VENTI SETTEMBRE
 PLANIMETRIA DELL'INTERVENTO

Responsabile Unico del Procedimento
 Ing. Giuseppe Carone

Progettisti
 Ing. Stefano Longinotti
 Ing. Elena Facchini

PROGETTO ESECUTIVO

1:500
 scala

03c
 n. progressivo

Dicembre 2017

