

STATO DI FATTO

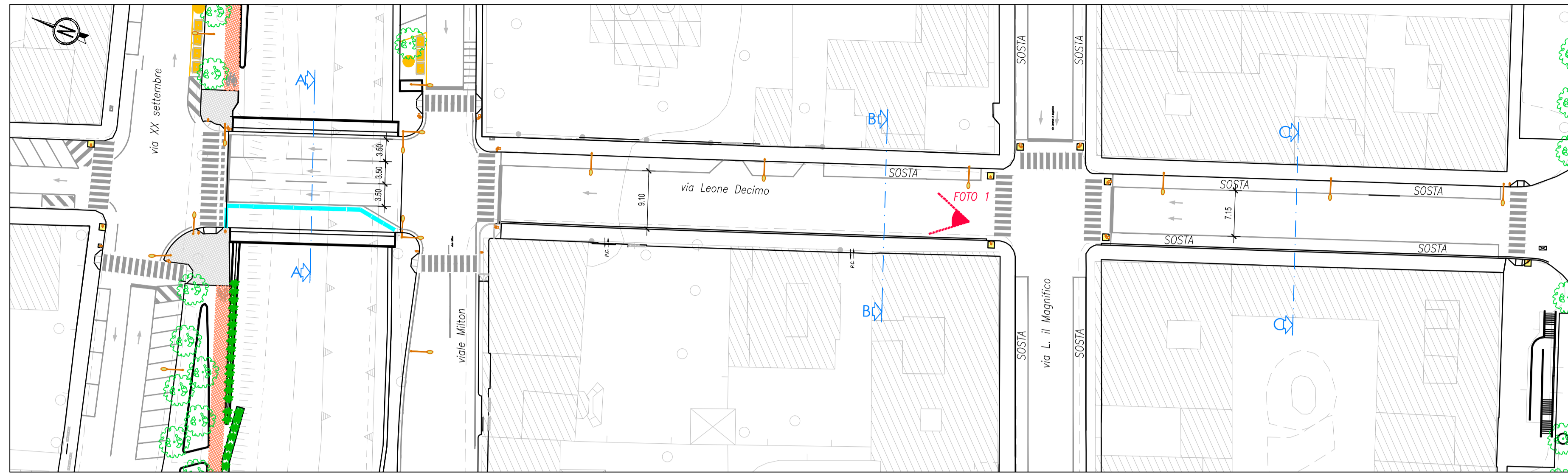
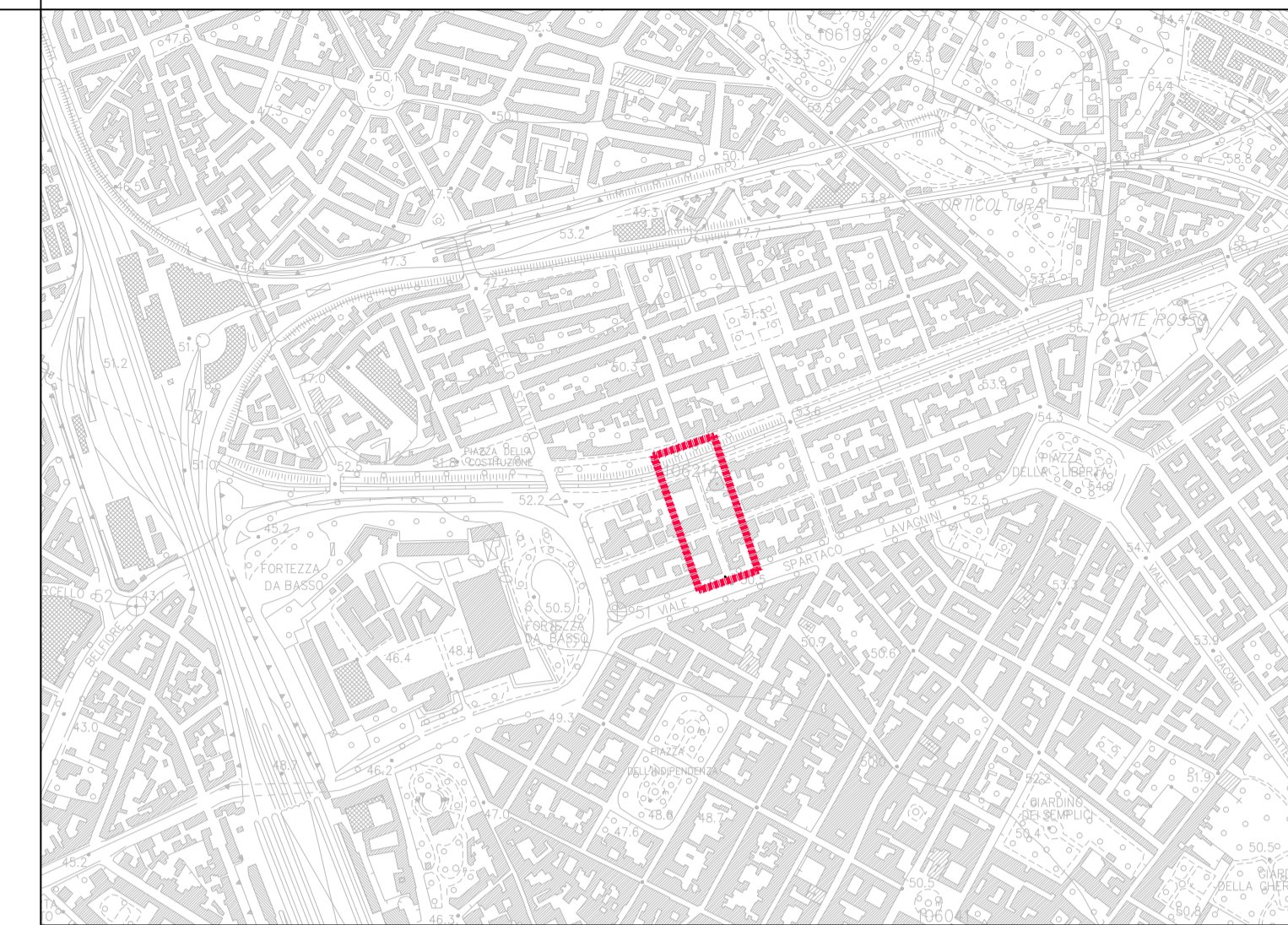


FOTO 1

LEGENDA

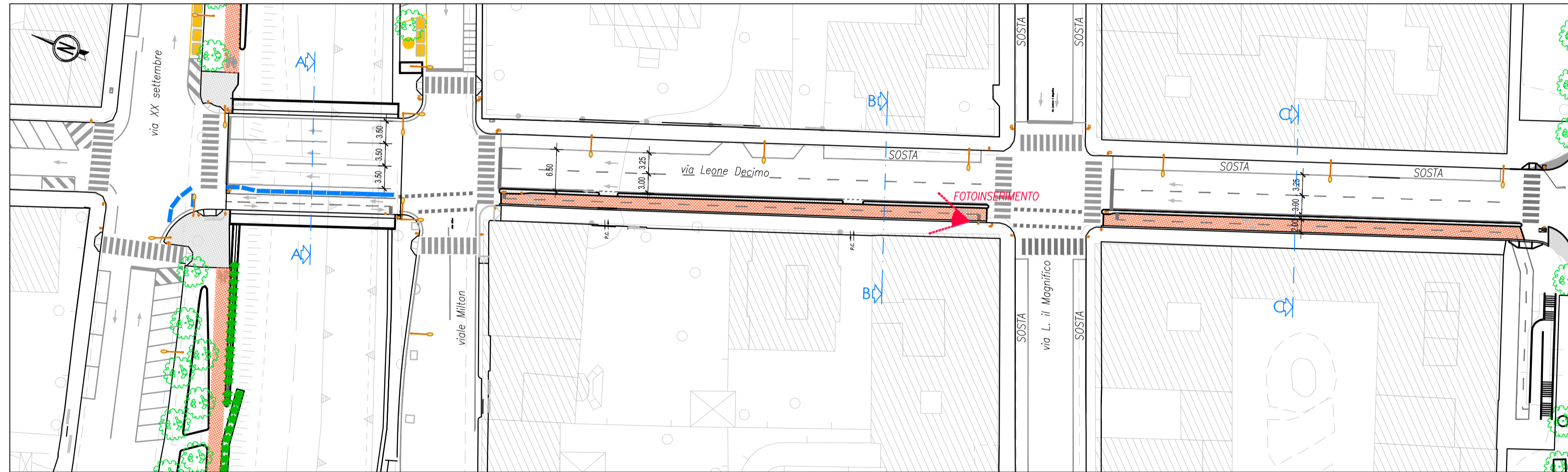
- BARRIERA MINI NEW JERSEY ESISTENTE
- SENDO DI MARCIA CORSIA VEICOLARE



NOTE:

- Perdita di 9 posti auto e 15 posti ciclomotori
- il cordolo di separazione tra la pista ciclabile e la carreggiata sarà interrotto in corrispondenza di ogni caditoia esistente per permettere il convogliamento delle acque meteoriche.
- Sul ponte provvisorio la pista sarà protetta da barriere stradali tipo mini new jersey. Il cordolo verrà realizzato quando il ponte sarà sostituito da un'opera definitiva. Per lo stesso motivo le modifiche agli impianti semaforici adiacenti al ponte saranno realizzate con opere provvisorie (basamenti e collegamenti)
- l'impianto semaforico all'intersezione con il viale Lavagnini resterà a carattere provvisorio in accordo con le sistemazioni previste dagli elaborati progettuali della linea tramviaria

STATO DI PROGETTO

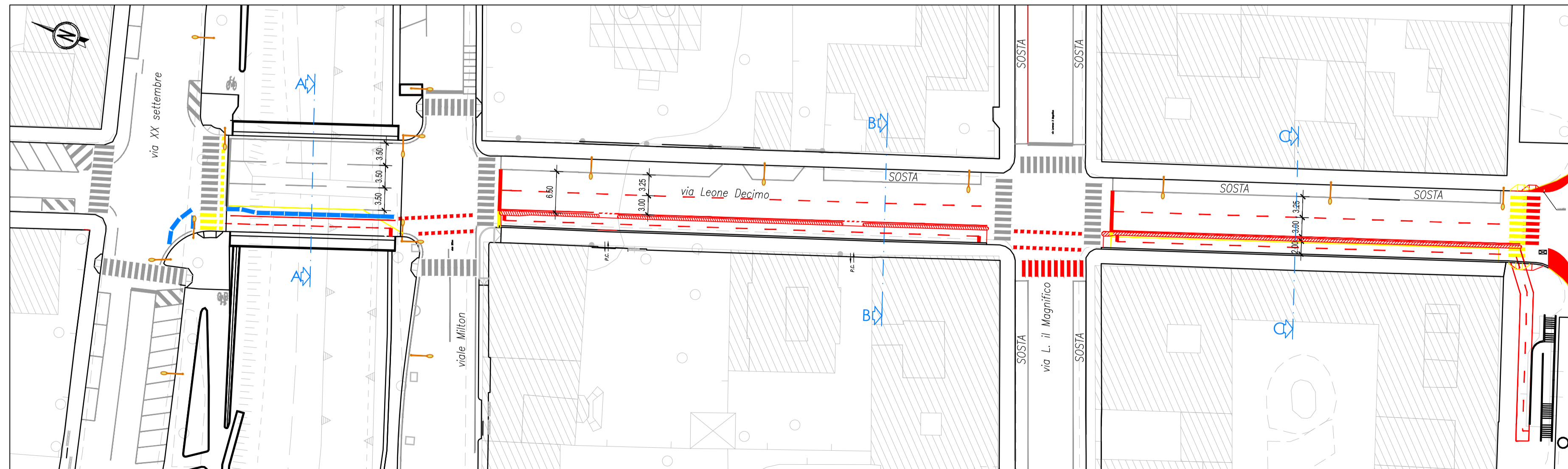


FOTOINSERIMENTO DELL'INTERVENTO

LEGENDA

- PISTA CICLABILE IN ASFALTO COLORATO
- NUOVA PORZIONE DI MARCIAPIEDE IN ASFALTO
- NUOVA PORZIONE DI MARCIAPIEDE IN PIETRA
- CORDONATO DI SEPARAZIONE DELLA PISTA CICLABILE
- BARRIERA MINI NEW JERSEY DI PROGETTO
- SENDO DI MARCIA CORSIA VEICOLARE

STATO SOVRAPPOSTO



LEGENDA

- PARTI DEMOLITE
- PARTI COSTRUITE



Interventi di nuova realizzazione
piste ciclabili in via Leone Decimo
codice opera n. 160012

LEONE DECIMO
PLANIMETRIA DELLO STATO DI FATTO,
DI PROGETTO E SOVRAPPOSTO

Responsabile Unico del Procedimento
Ing. Giuseppe Carone

Progettisti
Ing. Stefano Longinotti
Ing. Elena Faccini

PROGETTO ESECUTIVO

1:500
scala

03b
n. progressivo



Dicembre 2017