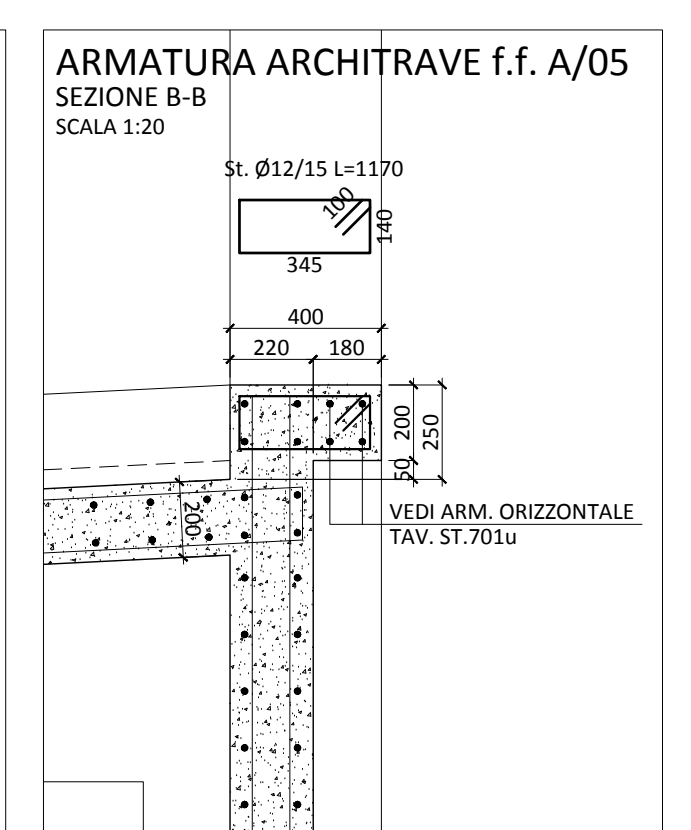
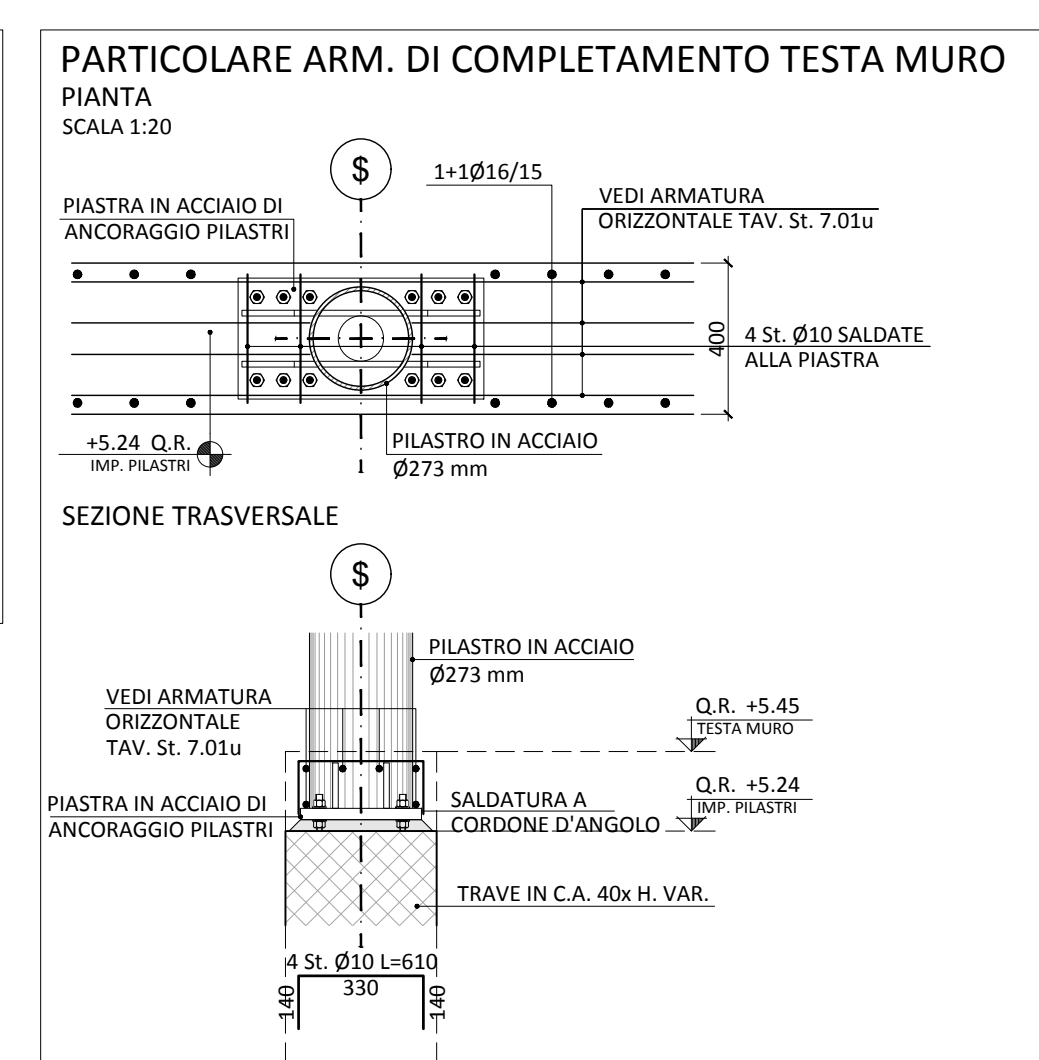
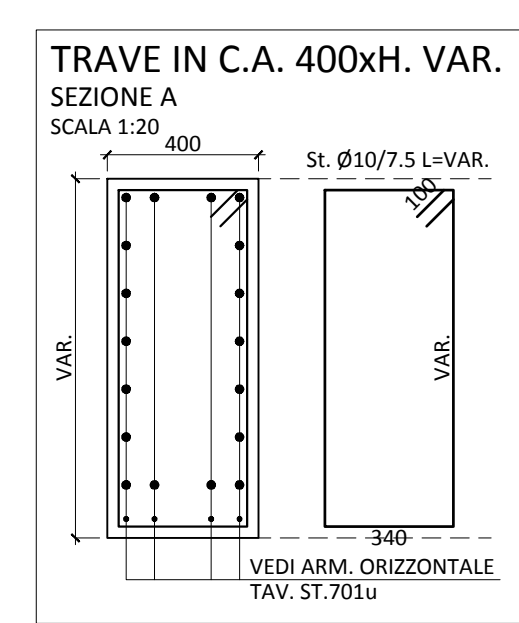


SEGUE SOTTO

SEGUE SOPRA

**01** ARMATURE VERTICALI  
SCALA 1:50



RIQUALIFICAZIONE P.ZZA DELLE CURE  
COPERTURA AREA MERCATALE  
Codice opera n. 130130 - 150365  
COPERTURA DELL'AREA MERCATALE.

RESPONSABILE UNICO DEL PROCEDIMENTO:  
Ing. GIUSEPPE CARONE

PROGETTISTA RIQUALIFICAZIONE SPAZI  
PUBBLICI E SUPPORTO AL RUP PER IL  
COORDINAMENTO E INTEGRAZIONE TRA LE  
VARIE PRESTAZIONI SPECIALISTICHE:  
Arch. MAURIZIO BARABESI

COORDINAMENTO DELLA SICUREZZA IN FASE  
DI PROGETTAZIONE E DI ESECUZIONE:  
Ing. PAOLO DEL SOLDATO

IDEAZIONE E COORDINAMENTO  
arch. MAURIZIO BARABESI

CON  
arch. ANDREA PARIGI  
arch. SERGIO CARINI

PROGETTAZIONE ESECUTIVA ARCHITETTONICA

VIA SOCCOLONE 48 50139 FIRENZE  
T. 055.470774 F. 055.461070  
e-mail: mail@aeiprogetti.it www.aeiprogetti.it

RESPONSABILE DI PROGETTO  
Ing. NICCOLO DE ROBERTIS

CON  
arch. ANDREA PARIGI  
arch. SERGIO CARINI

collaboratore  
NICCOLO BARGAGLI

PROGETTAZIONE ESECUTIVA STRUTTURALE

VIA SOCCOLONE 48 50139 FIRENZE  
T. 055.470774 F. 055.461070  
e-mail: mail@aeiprogetti.it www.aeiprogetti.it

RESPONSABILE DI PROGETTO  
Ing. NICCOLO DE ROBERTIS

collaboratori  
Ing. FILIPPO TERRENI  
Ing. RICCARDO SIMEONE  
geom. STEFANO CARIAGGI



PROGETTO STRUTTURALE

REVISIONI:

NO.	DESCRIZIONE	DATA
02	REVISIONE GENERALE	11/08/2017
01	REVISIONE GENERALE	14/08/2017

aeiprogetti

Disegnato: SC  
Ricostruito: FT  
Approvato: NDR

Elaborato:  
**PARETI IN CEMENTO ARMATO  
FILO "A"  
- Armature  
verticali -**

N.B. INFORMAZIONI GENERALI:  
LA MANUTENZIONE IN PUNTA CONSEGNA  
MANTENIMENTO DEL PAVIMENTO DI CEMENTO

Scala:  
Pianta: Formata A1 con SRA a B105  
1:50-1:20

Completata:  
1919 ES

ST0700u02

Data:  
Sett. 2017