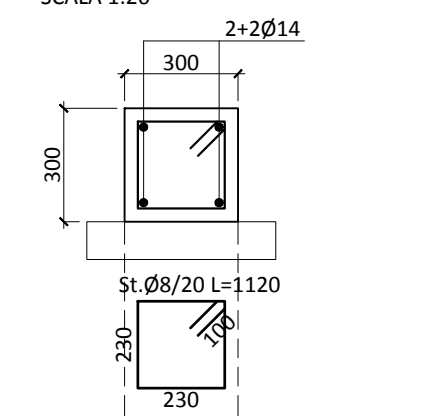
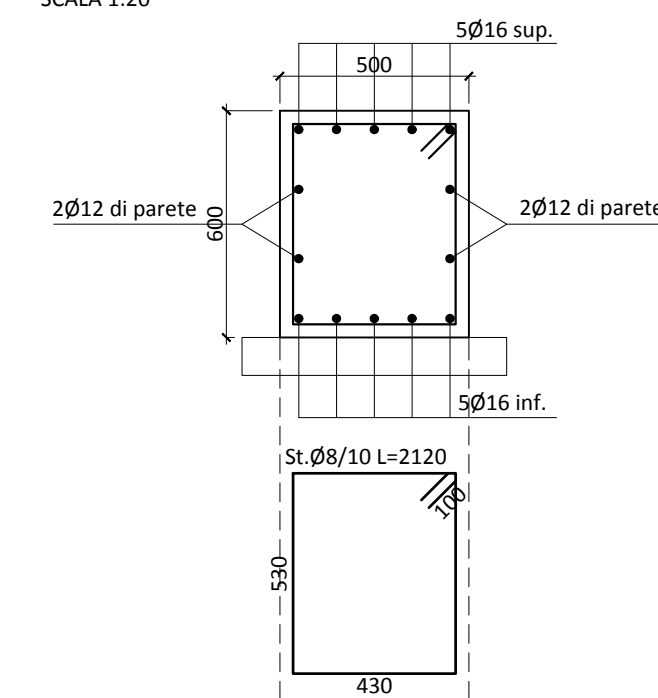


01 FONDAZIONI
SCALA 1:100

CORDOLO 300x300 mm
SEZIONE A
SCALA 1:20



TRAVE DI FONDAZIONE 500x sp.600 mm
SEZIONE B
SCALA 1:20



SPECIFICHE BERLINESI

A. BERLINESI DI MICROPALI IN ACCIAIO

A1. I micropali verticali sono da realizzarsi a mezzo di trivellazione a rotazione o rotoperforazione, del diametro come da tabella allegata, a secco ovvero con circolazione di acqua e/o fango stabilizzante, avendo l'accortezza di eseguire la lavorazione a basse pressioni per ridurre gli effetti sugli edifici esistenti. Lo spurgo del foro sarà ottenuto a mezzo di aria compressa, tramite gli stessi fluidi di perforazione oppure mediante trasporto meccanico nel caso di eliche continue.

Specifiche della perforazione e dell'armatura metallica del micropalo:

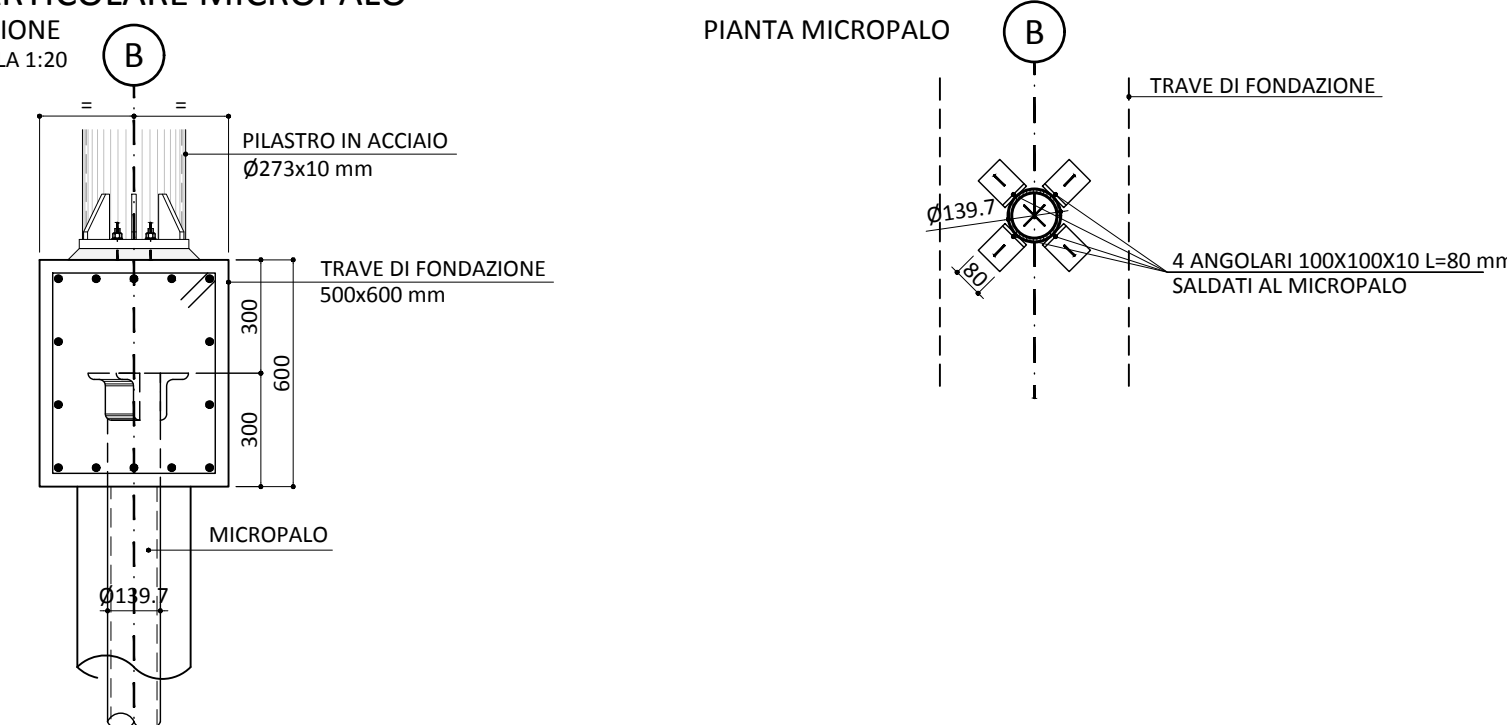
- perforazione di diametro 250 mm rivestita su tutta la profondità;
- interasse 4000 mm;
- acciaio classe S355JR;
- tubolare Ø139.7x10, con fondello chiuso a tenuta stagna e con valvole di iniezione poste ad interasse pari a 100 cm ad iniziare da 50 cm dal fondo e per tutta la lunghezza del bulbo della fondazione del palo stesso pari ad 8 m. I pali saranno iniettati seguendo le specifiche di iniezione tipiche dei tiranti tipo IRS (iniezione ripetute e selettive con processo di messa in pressione in più fasi) ed il volume iniettabile è sulla carta quantificabile in 100 l/valvola di miscela. L'iniezione sarà effettuata con miscela acqua/cemento con rapporto massimo pari a 0.3 con l'aggiunta di superfluidificante antiritratto nella misura di 6-10 Kg ogni 100 kg di cemento. La resistenza cilindrica caratteristica della miscela a 14 giorni dovrà risultare maggiore di 25 MPa.
- come prescritto dalla normativa vigente, è necessario procedere alla realizzazione delle prove di collaudo e prove non distruttive nel numero previsto.

B. NOTE GENERALI

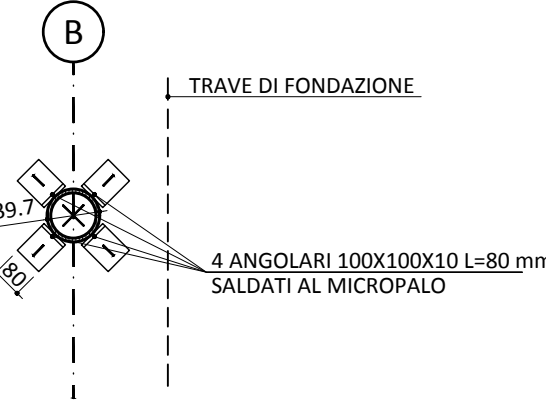
B1. Le dimensioni indicate fanno riferimento alle quote del piano campagna (p.c.) (IPOTESI 1) dedotte dalle cartografie esistenti e dai rilievi effettuati. Le suddetti ipotesi progettuali, influenzando la progettazione della berlinese di micropali in acciaio, dovranno necessariamente essere verificate in corso d'opera in modo da apportare, se necessario, le azioni correttive alla progettazione effettuata.

PARTICOLARE MICROPALO

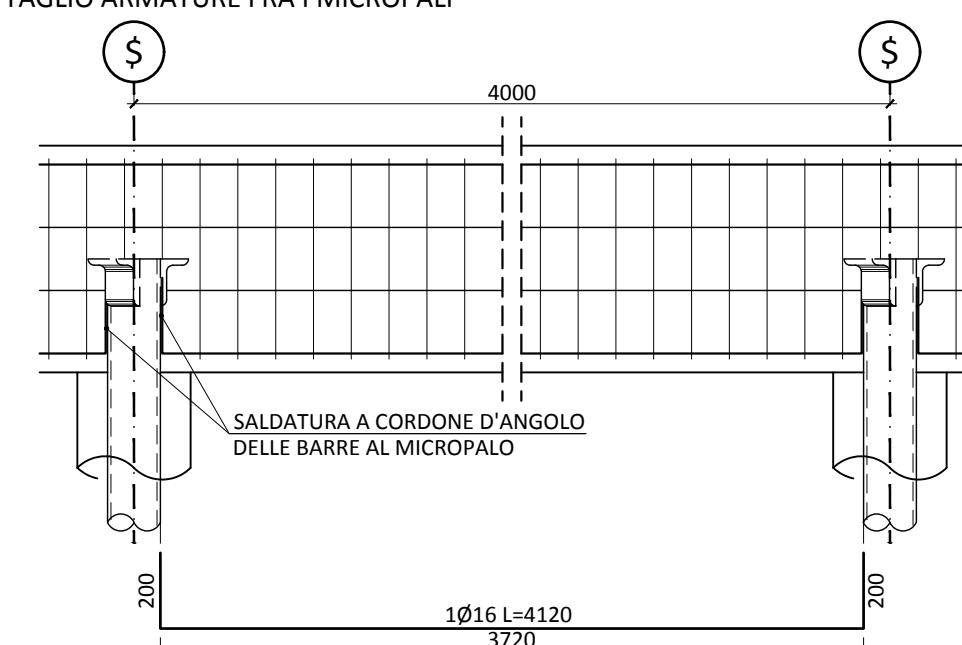
SEZIONE
SCALA 1:20



PIANTA MICROPALO



DETTAGLIO ARMATURE FRA I MICROPALI



COMUNE DI FIRENZE

DIREZIONE NUOVE
INFRASTRUTTURE E MOBILITÀ
Servizio Programmazione Mobilità e Piste
Ciclabili P.O. Riqualificazione spazi urbani



RIQUALIFICAZIONE P.ZZA DELLE CURE
COPERTURA AREA MERCATALE
Codice opera n. 130130 - 150365
COPERTURA DELL'AREA MERCATALE.

RESPONSABILE UNICO DEL PROCEDIMENTO:
Ing. GIUSEPPE CARONE

PROGETTISTA RIQUALIFICAZIONE SPAZI
PUBBLICI E SUPPORTO AL RUP PER IL
COORDINAMENTO E INTEGRAZIONE TRA LE
VARIE PRESTAZIONI SPECIALISTICHE:
Arch. MAURIZIO BARABESI

COORDINAMENTO DELLA SICUREZZA IN FASE
DI PROGETTAZIONE E DI ESECUZIONE:
Ing. PAOLO DEL SOLDATO

IDEAZIONE E COORDINAMENTO

arch. MAURIZIO BARABESI

CON
arch. ANDREA PARIGI
arch. SERGIO CARINI

PROGETTAZIONE ESECUTIVA ARCHITETTONICA



VIA SOCCOLONE 48 50139 FIRENZE
T. 055.470774 F. 055.461070
e-mail: mail@ceiprogetti.it www.ceiprogetti.it

RESPONSABILE DI PROGETTO

Ing. NICCOLÒ DE ROBERTIS

CON
arch. ANDREA PARIGI
arch. SERGIO CARINI

collaboratore

NICCOLÒ BARGAGLI

PROGETTAZIONE ESECUTIVA STRUTTURALE



VIA SOCCOLONE 48 50139 FIRENZE
T. 055.470774 F. 055.461070
e-mail: mail@ceiprogetti.it www.ceiprogetti.it

RESPONSABILE DI PROGETTO

Ing. NICCOLÒ DE ROBERTIS

collaboratori
Ing. FILIPPO TERRENI
Ing. RICCARDO SIMEONE
geom. STEFANO CARIAGGI

PROGETTO ESECUTIVO



PROGETTO STRUTTURALE

REVISIONI:

NO.	DESCRIZIONE	DATA
02	REVISIONE GENERALE	11/02/2017
01	REVISIONE GENERALE	24/02/2017

Disegnato	SC
Revisionato	FT
Approvato	NDR

ceiprogetti

VIA SOCCOLONE 48 50139 FIRENZE
TEL. +39055470774 FAX +39055461070
WWW.CEIPROGETTI.IT MAIL@CEIPROGETTI.IT

Elaborato:

FONDAZIONI - Armature -

N.B. INFORMAZIONI GENERALI:
LE MISURE IN PANTA SONO DA CONSIDERARE
MISURE NOMINALI AD UN TOLLERANZA DI ±0.000

Scala:
Pianta di fondazione: 1:100
Sezioni: 1:20

Varie

Cartella:
1919 ES
Data:
Sett. 2017

ST0500u02