

MIX DESIGN DEI CALCESTRUZZI A PRESTAZIONE GARANTITA								
PROGRESSIVO	CAMPO DI IMPIEGO	CLASSE DI ESPOSIZIONE MINIMA	CONDIZIONI AMBIENTALI	CLASSE DI RESISTENZA MINIMA (f <sub>ck</sub> /R <sub>ck</sub> )	DIAMETRO MASSIMO AGGREGATO (1)(D <sub>max</sub> )	CLASSE DI CONSISTENZA SLUMP MIN. (S)	ARMATURE DI ACCIAIO ORDINARIO	CONTENUTO MASSIMO DI CLORURI
Riferimento		UNI EN 206 UNI 11104	D.M. Infrastrutture 14/01/2008	UNI EN 206 UNI 11104	UNI EN 206 UNI 11104 UNI EN 12620	UNI EN 206 UNI 11104 UNI EN 12350	D.M. Infrastrutture 14/01/2008	UNI EN 206
1	MAGRONI	X0	Ordinarie	C12/15	-	S3	B450C	CI 0,19
2	FONDAZIONI IN C.A.	XC2	Ordinarie	C25/30	32	S4	B450C	CI 0,20
3	PARETE sp. 40 cm	XC4	Aggressive	C32/40	25	S4	B450C	CI 0,20
4	PARETE sp. 20 cm	XC4	Aggressive	C32/40	10	S4	B450C	CI 0,20

**NOTA GENERALE:**  
 (1) Il diametro massimo dell'inerte deve rispettare anche le seguenti prescrizioni (D.M. Infrastrutture 14/01/2008 - Nuove norme tecniche per le costruzioni e relativa Circolare esplicativa 02/02/2019 n.617/C.S.LL.PP.):  
 - D<sub>max</sub> ≤ 1/4 della dimensione minima dell'elemento strutturale per evitare di aumentare la permeabilità del materiale;  
 - D<sub>max</sub> ≤ 5 mm per evitare che l'aggregato più grosso ostruisca il flusso del calcestruzzo attraverso i ferri di armatura;  
 - D<sub>max</sub> ≤ 1,3 della spessore del coprirete per evitare che tra i cassoni di armatura sia ostruito il passaggio del calcestruzzo.  
 (2) Per le parti direttamente esposte all'esterno s'intende una classe minima XC3.

LUNGHEZZE DI ANCORAGGIO E SOVRAPPOSIZIONE			
Classe calcestruzzo		C 25/30	
Classe acciaio		B450C	
φ (mm)	L <sub>b,rqd</sub> (mm)	LANCORAGGIO (mm)	LSOVRAPPOSIZIONE (mm)
14	728	750	1100
16	832	850	1250

LUNGHEZZE DI ANCORAGGIO E SOVRAPPOSIZIONE			
Classe calcestruzzo		C 32/40	
Classe acciaio		B450C	
φ (mm)	L <sub>b,rqd</sub> (mm)	LANCORAGGIO (mm)	LSOVRAPPOSIZIONE (mm)
8	344	350	550
10	429	450	650
12	515	550	800
16	687	700	1050

**SOVRAPPOSIZIONI MINIME PER BARRE RETTILINEE (SE NON DIVERSAMENTE SPECIFICATO)**

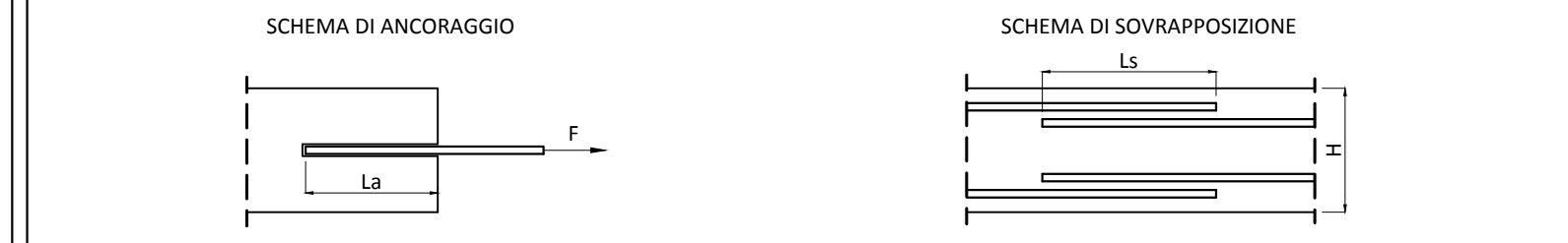


TABELLA COPRIFERRI			
PROGRESSIVO	CAMPO DI IMPIEGO	CONDIZIONI AMBIENTALI	COPRIFERRO (C)
Riferimento		D.M. Infrastrutture 14/01/2008	D.M. Infrastrutture 14/01/2008-14/02/2007
		-]	[mm]
1	MAGRONI	Ordinarie	0
2	FONDAZIONI IN C.A.	Ordinarie	35
3	PARETE sp. 40 cm	Aggressive	35
	PARETE sp. 20 cm		

**NOTA GENERALE:** Il coprirete C indica la distanza minima tra il bordo dell'armatura ed il filo esterno del calcestruzzo

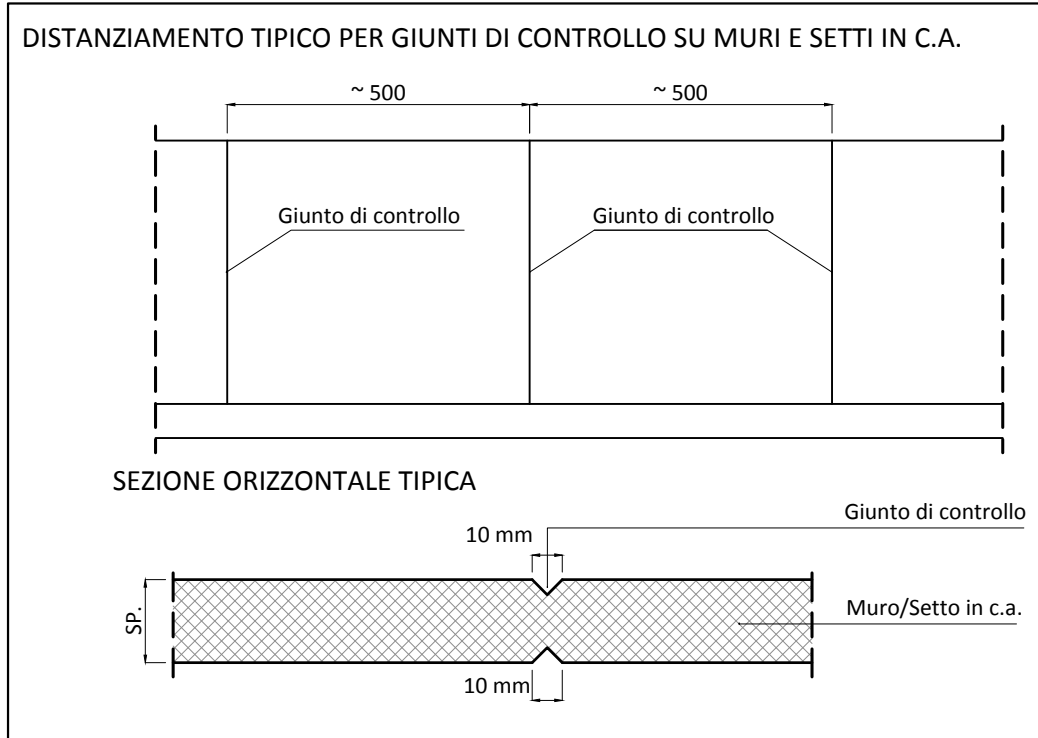
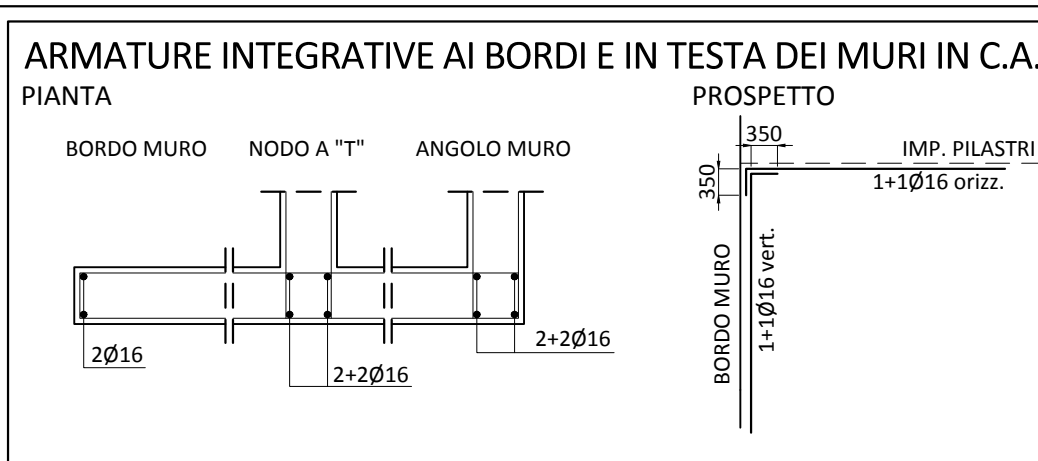
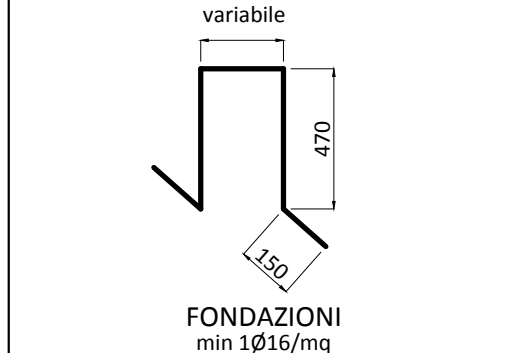
**LEGENDA SIMBLOGIE GRAFICHE:**

- IDENTIFICAZIONE SEZIONE ELABORATO DOVE LA SEZIONE È DISEGNATA
- IDENTIFICAZIONE PARTICOLARE ELABORATO DOVE IL PARTICOLARE È DISEGNATO
- QUOTE ALTIMETRICHE RIFERITE AL FINITO (PIANTA)
- QUOTE ALTIMETRICHE RIFERITE AL RUSTICO (PIANTA)
- QUOTE ALTIMETRICHE RIFERITE AL FINITO (SEZIONE)
- QUOTE ALTIMETRICHE RIFERITE AL RUSTICO (SEZIONE)
- QUOTE ALTIMETRICHE RIFERITE AL FINITO (SEZIONE)

**LEGENDA RETINI:**

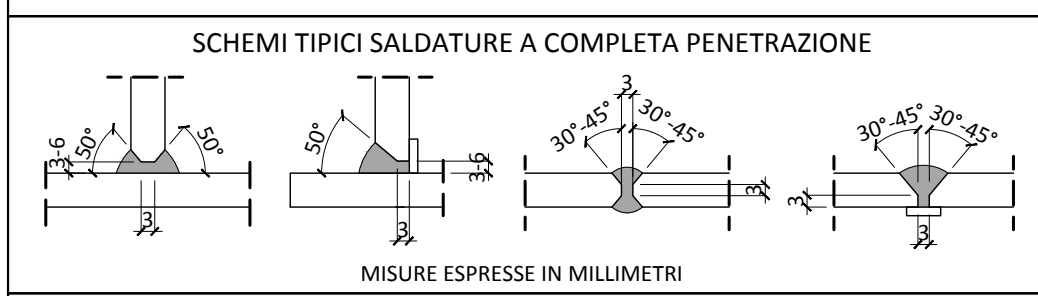
- FONDAZIONE IN C.A. SP. 600 mm
- FONDAZIONE SP. 300 mm
- SOLETTA IN C.A. SP. 200 mm
- SOLOIO IN LEGNO TIPO X-LAM SP. 120 mm
- TRAVE DI FONDAZIONE SP. 600 mm
- SOLETTA SP. 160+40 mm CON LASTRE PREDALLE
- TRAVETTI IN LEGNO 100x120 mm

**DISTANZIATORI (SE NON DIVERSAMENTE SPECIFICATO)**



**CARATTERISTICHE DEI MATERIALI CARPENTERIA METALLICA**

PROFILI IN ACCIAIO	S235JR, S355JR
VITI	8
DADI	IL VALORE DELLA COPPIA DI SERRAGGIO DEVE ESSERE APPROVATO DALLA D.L.

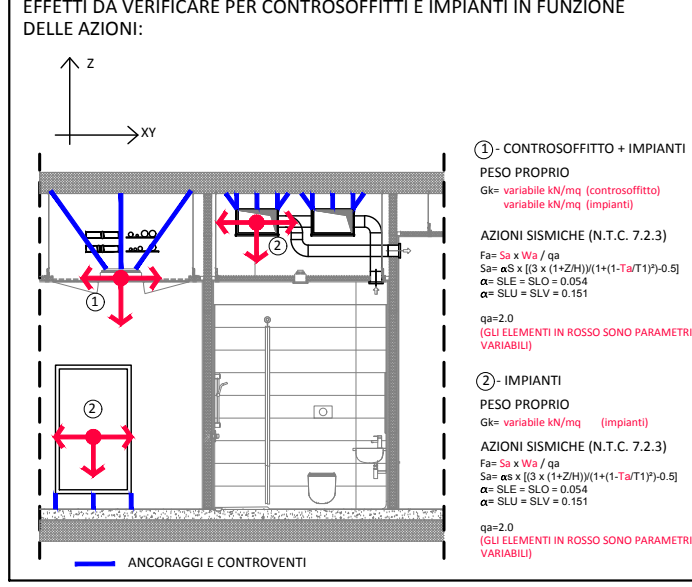
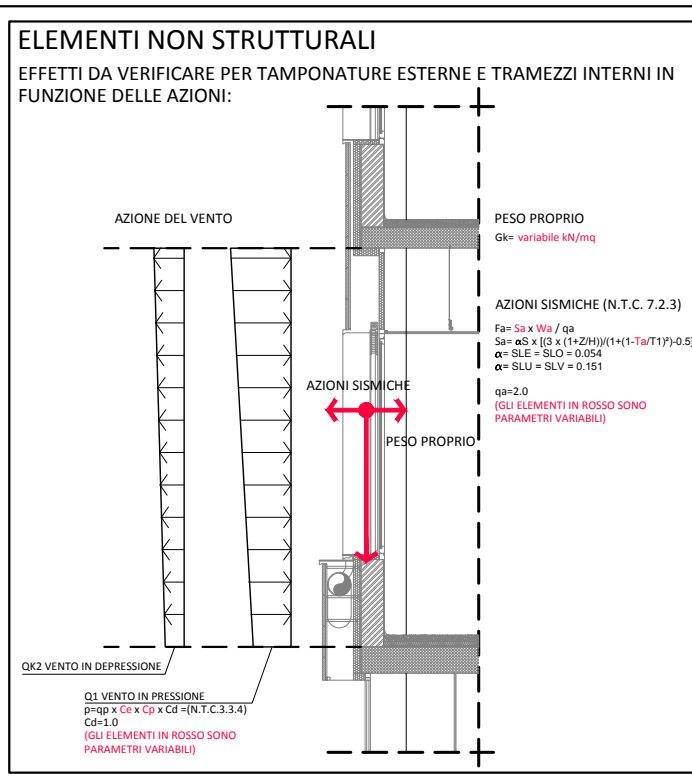


**GIUNTI SALDATI:**  
 LE SALDATURE (MATERIALI, STRUMENTI, PROCEDIMENTI ETC) DEVONO OSSERVARE LE PRESCRIZIONI E LE NORME INDICATE AL § 11.3.4 DEL DM.14.01.2008 E IL CORDONE DI SALDATURA DEVE ESSERE SEMPRE CONTINUO, ESEGUITO CON DUE O PIU' PASSATE A SECONDA DELLO SPESORE.  
 TUTTE LE SALDATURE, SALVO DIVERSA INDICAZIONE, SONO DEL TIPO A COMPLETA PENETRAZIONE (CON PRELIMINARE CIANFRINATURA DEI PEZZI DA UNIRE).  
 NEI GIUNTI A CROCE O A "T" A COMPLETA PENETRAZIONE, LO SPESORE DELLA SALDATURA DEVE ESSERE PARI A 1,3 VOLTE LO SPESORE DELL'ELEMENTO SALDATO DI TESTA.  
 LO SPESORE DI GOLA, SALVO DIVERSA INDICAZIONE, DEVE ESSERE UGUALE AL MINIMO SPESORE DEGLI ELEMENTI DA COLLEGARE.

**GIUNTI BULLONATI:**  
 IL DIAMETRO DEL FORO DEVE ESSERE PARI AL DIAMETRO NOMINALE DEL BULLONE:  
 + 1.0mm SE φ ≤ 20mm.  
 + 1.5mm SE φ > 20mm.

**SPECIFICHE LEGNAMI**

Elemento	Tipo di legno	Densità media (ρ <sub>med</sub> ) [kg/m³]	Modulo di Flessione (E <sub>0,med</sub> ) [N/mm²]	Resistenza a flessione (F <sub>0,k</sub> ) [N/mm²]
PANNELLI TIPO XLAM	C24 (UNI EN 138-2016)	420	11.000	24
TRAVI LAMELLARI	GL28h (UNI EN 1338-2000)	410	12.600	28



**COMUNE DI FIRENZE**  
 DIREZIONE NUOVE INFRASTRUTTURE E MOBILITÀ  
 Servizio Programmazione Mobilità e Piste Ciclabili P.O. Riqualificazione spazi urbani

RIQUALIFICAZIONE P.ZZA DELLE CURE COPERTURA AREA MERCATALE  
 Codice opera n. 130130 - 150365  
 COPERTURA DELL'AREA MERCATALE.

RESPONSABILE UNICO DEL PROCEDIMENTO:  
 Ing. GIUSEPPE CARONE

PROGETTISTA RIQUALIFICAZIONE SPAZI PUBBLICI E SUPPORTO AL RUP PER IL COORDINAMENTO E INTEGRAZIONE TRA LE VARIE PRESTAZIONI SPECIALISTICHE:  
 Arch. MAURIZIO BARABESI

COORDINAMENTO DELLA SICUREZZA IN FASE DI PROGETTAZIONE E DI ESECUZIONE:  
 Ing. PAOLO DEL SOLDATO

IDEAZIONE E COORDINAMENTO  
 arch. MAURIZIO BARABESI

CON  
 arch. ANDREA PARIGI  
 arch. SERGIO CARINI

PROGETTAZIONE ESECUTIVA ARCHITETTONICA  
 aeiprogetti

VIA SOLOCONCE 48 50139 FIRENZE  
 T.055.470774 F.055.461070  
 e-mail:ma@aeiprogetti.it www.aeiprogetti.it

RESPONSABILE DI PROGETTO  
 Ing. NICCOLÒ DE ROBERTIS

CON  
 arch. ANDREA PARIGI  
 arch. SERGIO CARINI

collaboratore  
 NICCOLÒ BARGAGLI

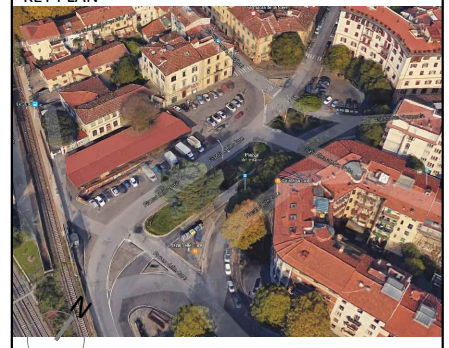
PROGETTAZIONE ESECUTIVA STRUTTURALE  
 aeiprogetti

VIA SOLOCONCE 48 50139 FIRENZE  
 T.055.470774 F.055.461070  
 e-mail:ma@aeiprogetti.it www.aeiprogetti.it

RESPONSABILE DI PROGETTO  
 Ing. NICCOLÒ DE ROBERTIS

collaboratori  
 Ing. GIULIO TERRENI  
 Ing. RICCARDO SIMEONE  
 geom. STEFANO CARIAGGI

**PROGETTO ESECUTIVO**



**PROGETTO STRUTTURALE**

REVISIONI:

NO.	DESCRIZIONE	DATA
02	REVISIONE GENERALE	11/02/2017
01	REVISIONE GENERALE	14/02/2017

aeiprogetti

VIA SOLOCONCE 48 50139 FIRENZE  
 TEL. +39055470774 FAX +39055461070  
 WWW.AEIPROGETTI.IT MAIL: MA@AEIPROGETTI.IT

Disegnato: SC  
 Revisionato: FT  
 Approvato: NDR

Elaborato:  
**PRESCRIZIONI GENERALI**

N.B. INFORMAZIONI GENERALI:  
 LE MISURE IN PIANTE SONO DA CONSIDERARE LEVANTATE AD UNA TOLLERANZA DI ±0,00.

Scala:  
 Pianta di fondazione: 1:100  
 Sezione: 1:50

Stampato:  
 19/10/2017  
 Data:  
 Set. 2017