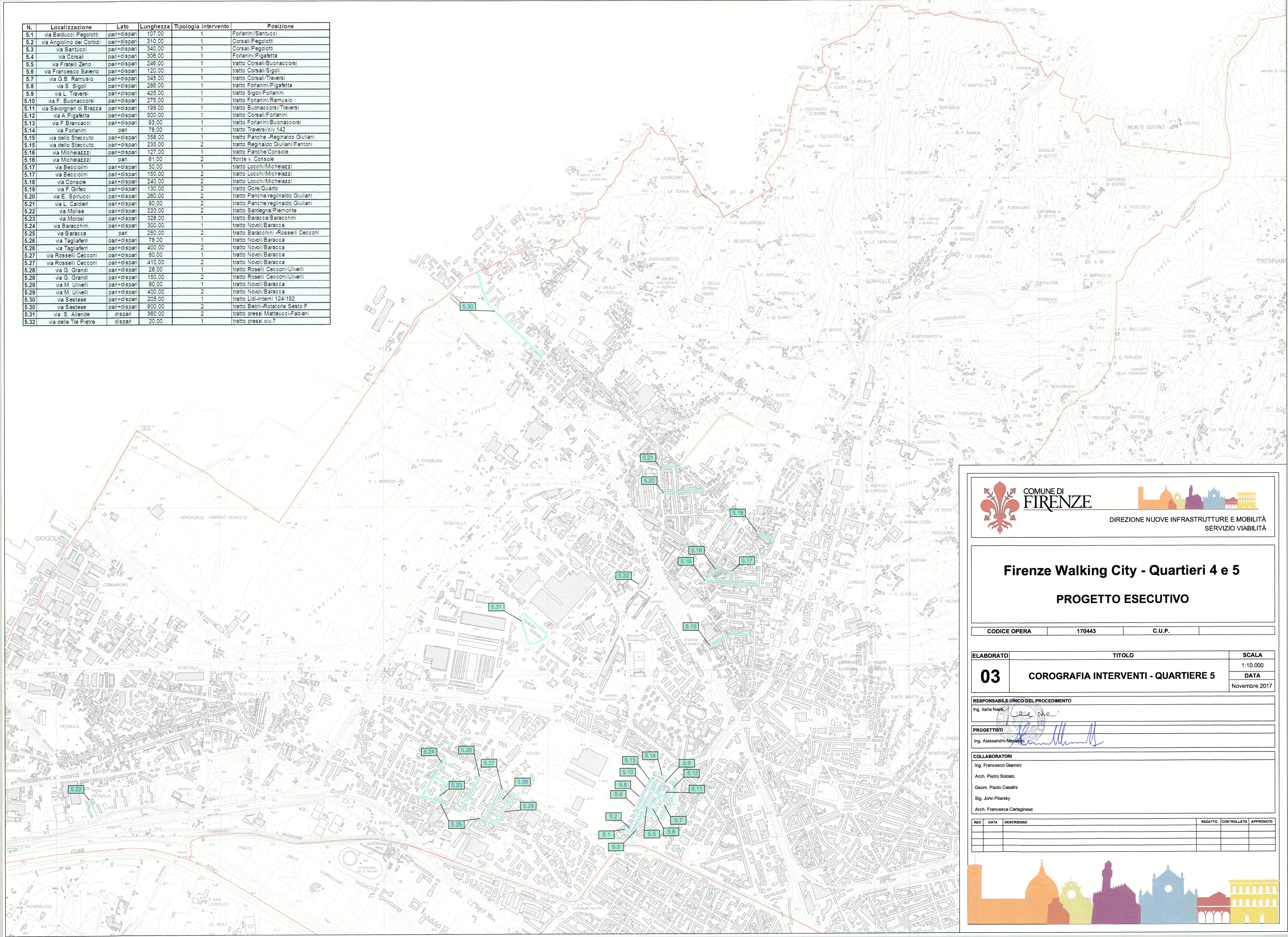


N.	Localizzazione	Lato	Lunghezza	Tipologia Intervento	Posizione
5.1	via Balducci Pegolotti	pari-dispari	107,00	1	Foranini/Santucci
5.2	via Angiolino dei Corbizi	pari-dispari	310,00	1	Corsali/Pegolotti
5.3	via Santucci	pari-dispari	340,00	1	Corsali/Pegolotti
5.4	via Corsali	pari-dispari	308,00	1	Foranini/Pigafetta
5.5	via Fratelli Zeno	pari-dispari	248,00	1	tratto Corsali/Buonaccorsi
5.6	via Francesco Saverio	pari-dispari	120,00	1	tratto Corsali/Sigoli
5.7	via G B Ramusio	pari-dispari	345,00	1	tratto Corsali/Traversi
5.8	via S. Sigoli	pari-dispari	286,00	1	tratto Foranini/Pigafetta
5.9	via L. Traversi	pari-dispari	425,00	1	tratto Sigoli/Foranini
5.10	via F. Buonaccorsi	pari-dispari	275,00	1	tratto Foranini/Ramusio
5.11	via Savognan di Brazza	pari-dispari	198,00	1	tratto Buonaccorsi/Traversi
5.12	via A. Pigafetta	pari-dispari	500,00	1	tratto Corsali/Foranini
5.13	via F. Braccacci	pari-dispari	93,00	1	tratto Foranini/Buonaccorsi
5.14	via Foranini	pari	78,00	1	tratto Traversi/civ.142
5.15	via dello Steccuto	pari-dispari	358,00	1	tratto Panche-Reginaldo Giuliani
5.15	via dello Steccuto	pari-dispari	235,00	1	tratto Reginaldo Giuliani/Fantoni
5.16	via Michelazzzi	pari-dispari	127,00	2	tratto Panche/Console
5.16	via Michelazzzi	pari	61,00	2	fonte v. Console
5.17	via Becciolini	pari-dispari	30,00	1	tratto Locchi/Michelazzzi
5.17	via Becciolini	pari-dispari	150,00	2	tratto Locchi/Michelazzzi
5.18	via Console	pari-dispari	240,00	2	tratto Locchi/Michelazzzi
5.19	via F. Grifeo	pari-dispari	130,00	2	tratto Gore/Quarto
5.20	via E. Spinucci	pari-dispari	280,00	2	tratto Panche/reginaldo Giuliani
5.21	via L. Caldieri	pari-dispari	90,00	2	tratto Panche/reginaldo Giuliani
5.22	via Molise	pari-dispari	220,00	2	tratto Sardegna/Piemonte
5.23	via Morosi	pari-dispari	328,00	1	tratto Baracca/Baracchini
5.24	via Baracchini	pari-dispari	300,00	1	tratto Novili/Baracca
5.25	via Baracca	pari	250,00	2	tratto Baracchini-Rosselli Cecconi
5.26	via Tagliaferr	pari-dispari	78,00	1	tratto Novili/Baracca
5.26	via Tagliaferr	pari-dispari	400,00	2	tratto Novili/Baracca
5.27	via Rosselli Cecconi	pari-dispari	80,00	1	tratto Novili/Baracca
5.27	via Rosselli Cecconi	pari-dispari	410,00	2	tratto Novili/Baracca
5.28	via G. Grandi	pari-dispari	28,00	1	tratto Rosselli Cecconi/Ulivelli
5.28	via G. Grandi	pari-dispari	150,00	2	tratto Rosselli Cecconi/Ulivelli
5.29	via M. Ulivelli	pari-dispari	80,00	1	tratto Novili/Baracca
5.29	via M. Ulivelli	pari-dispari	400,00	2	tratto Novili/Baracca
5.30	via Sestese	pari-dispari	205,00	1	tratto Lid-interni 124/192
5.30	via Sestese	pari-dispari	600,00	2	tratto Bechi-Rotatoria Sesto F.
5.31	via S. Allende	dispari	360,00	2	tratto pressi Matteucci-Fabiani
5.32	via delle Tre Pietre	dispari	20,00	1	tratto pressi civ.7





COMUNE DI FIRENZE



DIREZIONE NUOVE INFRASTRUTTURE E MOBILITÀ
SERVIZIO VIABILITÀ

Firenze Walking City - Quartieri 4 e 5

PROGETTO ESECUTIVO

CODICE OPERA	170443	C.U.P.	
--------------	--------	--------	--

ELABORATO	TITOLO	SCALA
03	COROGRAFIA INTERVENTI - QUARTIERE 5	1:10.000
		DATA
		Novembre 2017

RESPONSABILE UNICO DEL PROCEDIMENTO
Ing. Ilaria Nappi

PROGETTISTI
Ing. Alessandro Merzario

COLLABORATORI
Ing. Francesco Giannini
Arch. Pietro Soldato
Geom. Paolo Casalini
Sig. John Pilarsky
Arch. Francesca Cartaginosa

REV.	DATA	DESCRIZIONE	REDATTO	CONTROLLATO	APPROVATO

