

R.T. I. Almaviva S.p.A/ Almaxave S.r.l/ Indra Italia S.p.A/Pwc Advisory S.p.A	Sistema Pubblico di Connettività LOTTO 4
Progetto dei Fabbisogni	SPCL4-ComuneFirenze_RDEPiattaformeDatiTerritoriali-ProgettoFabbisogni-1.0

Almaviva

Almaxave



indra



Comune di Firenze

PROGETTO DEI FABBISOGNI

Servizi di realizzazione e gestione di Portali e Servizi on-line

Sistema Pubblico di Connettività - Lotto 4

Evoluzione della cooperazione applicativa PON Tributi ed i servizi di area Tributi/pagoPA della piattaforma Risorsa Dati e Dati territoriali

R.T. I. Almaviva S.p.A/ Almawave S.r.l/ Indra Italia S.p.A/Pwc Advisory S.p.A	Sistema Pubblico di Connettività LOTTO 4
Progetto dei Fabbisogni	SPCL4-ComuneFirenze_RDEPiattaformeDatiTerritoriali-ProgettoFabbisogni-1.0



SOMMARIO

1	INTRODUZIONE	3
1.1	Premessa.....	3
1.2	Scopo	3
1.3	Campo di applicazione	4
1.4	Assunzioni	4
1.5	Riferimenti	4
1.6	Acronimi e glossario.....	4
2	ORGANIZZAZIONE DEL CONTRATTO ESECUTIVO	5
3	PROGETTO DI ATTUAZIONE	7
3.1	Estensione della piattaforma Risorsa Dati	7
3.2	Estensione delle due piattaforme di dati territoriali	8
3.3	Quadro riassuntivo dei servizi	10
3.4	Impegno delle risorse professionali	11
3.5	Indirizzo di dispiegamento dei servizi	11
3.6	Modalità di esecuzione del collaudo dei servizi	12
4	MODALITÀ DI PRESENTAZIONE E APPROVAZIONE DEGLI STATI DI AVANZAMENTO MENSILI.....	13
4.1	Gestione dei SAL Mensili.....	13
4.2	Report di Stato di Avanzamento Mensile.....	13
5	PIANO DI ATTUAZIONE	15
5.1	Piano di Lavoro.....	15
5.2	Gestione della Sicurezza.....	15
5.3	Piano di Qualità.....	15
6	DATA DI ATTIVAZIONE.....	16

R.T. I. Almaviva S.p.A/ Almawave S.r.l/ Indra Italia S.p.A/Pwc Advisory S.p.A	Sistema Pubblico di Connettività LOTTO 4
Progetto dei Fabbisogni	SPCL4-ComuneFirenze_RDEPiattaformeDatiTerritoriali- ProgettoFabbisogni-1.0



1 INTRODUZIONE

1.1 Premessa

Il comune di Firenze ha realizzato la piattaforma Risorsa Dati, per la integrazione e qualificazione del patrimonio informativo comunale. Tale piattaforma si è integrata con le attività in corso nel progetto regionale TOSCA di fiscalità locale e contrasto evasione fiscale, ed in linea con tale attività di collaborazione con Regione Toscana attualmente il Comune di Firenze ha chiesto in riuso la versione aggiornata denominata MARTE.

Si viene così a costituire una piattaforma in grado di esporre dati via API standard verso le nuove piattaforme di esposizione dei dati dei cittadini in corso di realizzazione entro PON Metro Tributi Semplici.

Parallelamente, sono stati realizzati altri due strumenti di monitoraggio e gestione dei dati territoriali, come WebRU e SIVEP, contenenti i dati del Regolamento Urbanistico e del Verde Pubblico, e ad entrambi sono associate forme di pagamento per l'ottenimento dei Certificati di Destinazione Urbanistica e di donazione di alberi.

Il Progetto qui descritto è dunque:

- Estensione della piattaforma Risorsa Dati aggiornata con le funzionalità necessarie ad esporre dati verso la piattaforma PON Tributi Semplici, oltreché per implementare nuove funzionalità indispensabili ad una migliore qualificazione dei dati e maggiore integrazione realizzando nuovi moduli software di interoperabilità e cooperazione applicativa con API standard.
- Estensione delle due piattaforme di dati territoriali con funzioni di interoperabilità con il nodo pagoPA di Silfi e di ottimizzazioni del dialogo con pagoPA e dei flussi di rendicontazione dei pagamenti. Tramite una migliore interconnessione con pagoPA di questi due ambiti (destinazione urbanistica e donazione alberi) sarà possibile sviluppare nuove forme di servizi verticali di pagamento di tributi e di visualizzazione dei pagamenti effettuati.

Il presente documento costituisce il Progetto dei Fabbisogni per i servizi richiesti dall'Amministrazione Comune di Firenze, esso riporta la proposta tecnico ed economica da implementare presso l'Amministrazione sulla base delle richieste contenute nel Piano dei Fabbisogni secondo le modalità tecniche ed i listini previsti nel Contratto Quadro.

1.2 Scopo

Scopo del documento è documentare e quantificare i servizi richiesti dall'Amministrazione. Si compone di:

- Organizzazione del Contratto
- Progetto di Attuazione

Versione 1.0	R.T. I. Almaviva S.p.A/ Almawave S.r.l/ Indra Italia S.p.A/Pwc Advisory S.p.A	Pagina
Data di emissione 23/12/2019	Uso pubblico	3 di 16

R.T. I. Al maviva S.p.A/ Al mawave S.r.l/ Indra Italia S.p.A/Pwc Advisory S.p.A	Sistema Pubblico di Connettività LOTTO 4
Progetto dei Fabbisogni	SPCL4-ComuneFirenze_RDEPiattaformeDatiTerritoriali-ProgettoFabbisogni-1.0

- Modalità di presentazione e approvazione degli stati di avanzamento mensili
- Piano di Attuazione
- Data di Attivazione.

1.3 Campo di applicazione

Il documento si applica al progetto SPC lotto 4. In particolare fa riferimento al Piano dei Fabbisogni contenuto nel file SPC-Lotto4-PianoFabbisogni-RDEPiattaformeDatiTerritoriali(fi rmato).pdf emesso da Comune di Firenze.

1.4 Assunzioni

Scrivere *Non applicabile* se non ci sono assunzioni.

1.5 Riferimenti

Identificativo ¹	Titolo/Descrizione
Contratto Quadro del 04/08/2017 e relativi Allegati	Contratto Quadro relativo all'Appalto dei servizi di realizzazione e gestione di Portali e Servizi on-line (lotto 4) in favore delle PA.
Allegato 5A alla lettera d'invito	Capitolato Tecnico Parte Generale
Allegato 5B alla lettera d'invito	Capitolato Tecnico Lotto 4
Piano dei Fabbisogni	SPC-Lotto4-PianoFabbisogni-RDEPiattaformeDatiTerritoriali(fi rmato).pdf

1.6 Acronimi e glossario

Definizione / Acronimo	Descrizione
AgID	Agenzia per l'Italia Digitale
Consip	Consip S.p.a.
RTI	Raggruppamento Temporaneo d'Impresa
SPC	Sistema Pubblico di Connettività

¹ La sigla x.y identifica la versione del documento; tale sigla, presente nell'identificativo del documento stesso, sottintende la versione ultima dello stesso.

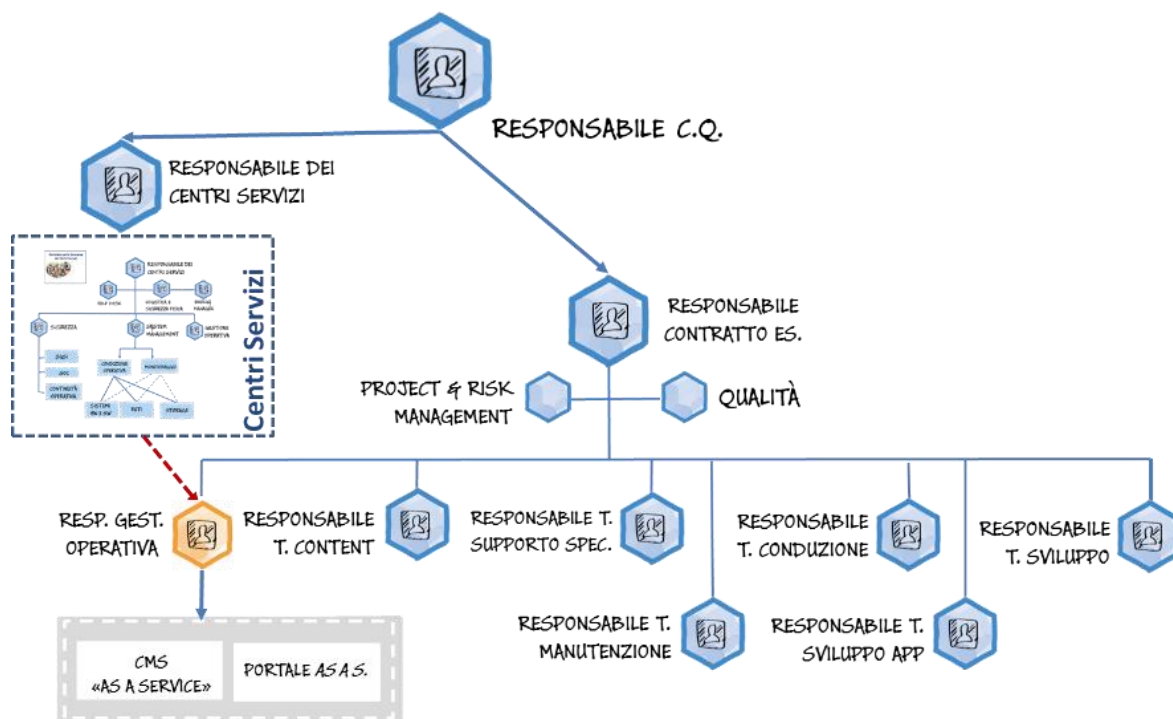
2 ORGANIZZAZIONE DEL CONTRATTO ESECUTIVO

Il RTI si avvale di un modello organizzativo di cooperazione, che ha come obiettivo quello di soddisfare le richieste di cooperazione delle Amministrazioni in maniera coordinata ed integrata sia a livello di singolo Contratto Esecutivo sia a livello di Contratto Quadro.

Per il Contratto Esecutivo si identificano:

- il Responsabile del Contratto Esecutivo: Michela Rachini
- il Responsabile delle funzioni di Project e Risk Management e di Quality Management specifiche per il CE: Luca provenzani

La figura seguente rappresenta l'organizzazione prevista per l'esecuzione del contratto.



R.T. I. Almaviva S.p.A/ Almaxwave S.r.l/ Indra Italia S.p.A/Pwc Advisory S.p.A	Sistema Pubblico di Connettività LOTTO 4
Progetto dei Fabbisogni	SPCL4-ComuneFirenze_RDEPiattaformeDatiTerritoriali-ProgettoFabbisogni-1.0

La tabella seguente riporta i nominativi/ruoli dell'organizzazione previsti per i servizi contrattuali erogati.

Ruolo	Nome	Cognome	Riferimenti
Responsabile Centro Servizi	Emiliano	Muroni	e.muroni@almaviva.it
Responsabile Sviluppo	Luca	Provenzani	l.provenzani@almaviva.it
Responsabile Sviluppo APP			
Responsabile Content Management			
Responsabile Gestione Operativa			
Responsabile Manutenzione			
Responsabile Conduzione			
Responsabile Supporto Specialistico			

R.T. I. Al maviva S.p.A/ Al mawave S.r.l/ Indra Italia S.p.A/Pwc Advisory S.p.A	Sistema Pubblico di Connettività LOTTO 4
Progetto dei Fabbisogni	SPCL4-ComuneFirenze_RDEPiattaformeDatiTerritoriali- ProgettoFabbisogni-1.0

3 PROGETTO DI ATTUAZIONE

Dalle esigenze rilevate dal Piano dei Fabbisogni del Comune di Firenze è stato possibile identificare il mapping fra esigenza e servizi contrattuali nel Lotto 4.

Esigenze Amministrazione	L4.S1 Progettazione, Sviluppo, Mev e Rifacimento di portali, siti web e applicazioni web	L4.S2 Progettazione, Sviluppo, Mev e Rifacimento di APP	L4.S3 Content Management	L4.S4 Gestione Operativa	L4.S5 Manutenzione Correttiva / Adeguata di siti web, portali, applicazioni web e APP	L4.S6 Condizione Applicativa	L4.S7 Supporto Specialistico
Estensione della piattaforma Risorsa Dati	√						
Estensione delle due piattaforme di dati territoriali	√						

I servizi oggetto di questa fornitura verranno erogati a partire dalla data della loro attivazione e per tutta la durata del contratto.

I paragrafi che seguono riportano una breve sintesi delle iniziative descritte nel piano dei fabbisogni, e, per ognuna di esse, le stime dimensionali/economiche articolate secondo le modalità di erogazione dei servizi previste contrattualmente per il Lotto 3.

3.1 Estensione della piattaforma Risorsa Dati

Per quanto attiene alla piattaforma Risorsa Dati saranno svolte le attività di porting del sistema regionale MARTE aggiornato (ex TOSCA), la manutenzione dell'attuale sistema BDPI/RDEXplorer/Suite nel periodo di migrazione e nel periodo di "convivenza" dei due sistemi e la realizzazione di servizi di cooperazione applicativa fra il nuovo sistema implementato via API standard.

Il caricamento del nuovo sistema comprenderà solamente i dati ritenuti necessari e validati con le ultime autorizzazioni delle direzioni.

Nel sistema M.A.R.T.E è nativa l'integrazione con la banca dati dell'Anagrafe Tributaria, che consente (se utilizzata) di aggiornare i dati relativi ai non residenti con una banca dati considerata certificante.

Altro aspetto migliorativo riguarda la disponibilità sul sistema M.A.R.T.E di strumenti per la visualizzazione e analisi dei docfa (abusi edilizi e comma 336) e per l'accertamento di tributi locali (che – in presenza di dati

Versione 1.0	R.T. I. Al maviva S.p.A/ Al mawave S.r.l/ Indra Italia S.p.A/Pwc Advisory S.p.A	Pagina
Data di emissione 23/12/2019	Uso pubblico	7 di 16

R.T. I. Almaviva S.p.A/ Almawave S.r.l/ Indra Italia S.p.A/Pwc Advisory S.p.A	Sistema Pubblico di Connettività LOTTO 4
Progetto dei Fabbisogni	SPCL4-ComuneFirenze_RDEPiattaformeDatiTerritoriali-ProgettoFabbisogni-1.0

caricati - evidenziano ad esempio discrepanze fra titolarità, rendita catastale e quanto dichiarato in sede di tassazione IMU e permettono l'analisi degli ambiti della tassa rifiuti).

Il nuovo sistema presenta anche alcune ottimizzazioni e un rafforzamento delle misure di sicurezza e di compliance alla protezione dei dati personali e a tutto quanto richiesto dal GDPR sono altre delle esigenze che saranno affrontate, per le quali si individueranno in fase di progettazione di dettaglio le opportune azioni da intraprendere.

Infine, saranno realizzati dei servizi di cooperazione applicativa fra il nuovo sistema implementato via API standard con il mondo del front-end dei servizi digitali, in particolare la piattaforma PON Tributi Semplici; permettendo di svolgere iniziative proattive a fronte del codice fiscale del cittadino e proponendo per esempio l'attivazione di un eventuale agevolazione tariffaria, facendo leva sulle informazioni integrate presenti in Risorsa Dati.

Nel dettaglio saranno svolte le seguenti attività:

- Localizzazione della piattaforma MARTE per il Comune di Firenze
- visualizzazioni personalizzate in funzione di alcune banche dati (che non sono su MARTE)
- Porting delle regole di caricamento da BDPI per un numero di banche dati da identificare
- Porting delle personalizzazioni della base dati Oracle e di eventuali schemi d'appoggio per una duale portabilità del sistema sia su ambienti Oracle che Postgresql ed eventuale porting dei web service attualmente su BDPI e dei sistemi (bonifica asili nido, ecc.)
- Verifiche da effettuare: caricamento dei dati Geografici / Utilizzo di Geoserver esistenti
- Caricamento banca dati geografica del catasto su sistema MARTE. In fase di progettazione di dettaglio saranno definite le caratteristiche dei servizi da predisporre su Geoserver (i servizi saranno creati dal Comune di Firenze) sui quale interrogare: indirizzi, unità catastali (uiu) unità edilizie/fabbricati sul modello di ACIOpen.
- per la realizzazione della API verso PON Tributi Semplici ed il frontend digitale, sul sistema saranno predisposte le opportune query/viste per almeno i seguenti ambiti:
 - dato un codice fiscale, estrarre la posizione debitoria del cittadino
 - dato un codice fiscale, estrarre le scadenze del cittadino
 - produrre notifiche per un codice fiscale che riguardano le agevolazioni tariffarie alle quali può accedere, anche interrogando eventuali dati geografici (zonizzazioni o altro).

Servizi							Cotrattualizzato	
Servizio	Nome Servizio	Prezzo unitario	Metrica di pricing	Periodo di riferimento	Modalità di consuntivazione	ID esigenza	Quantità	Importo
L4.S1.2a	Sviluppo WEB ciclo ridotto (gg)	€ 189,85	gg/pp	2020	A corpo	Risorse Dati (BDPI-Marte)	280,00	53.158,00 €

3.2 Estensione delle due piattaforme di dati territoriali

Il software denominato WEBRU, consultabile all'URL <http://webru.comune.fi.it/webru/> sia in modalità desktop, sia in modalità mobile è diventato ormai un framework nel quale possono essere dispiegati i vari strumenti urbanistici, passati e futuri. Tale software permette la consultazione dello strumento urbanistico vigente, mette

Versione 1.0	R.T. I. Almaviva S.p.A/ Almawave S.r.l/ Indra Italia S.p.A/Pwc Advisory S.p.A	Pagina
Data di emissione 23/12/2019	Uso pubblico	8 di 16

R.T. I. Almaviva S.p.A/ Almawave S.r.l/ Indra Italia S.p.A/Pwc Advisory S.p.A	Sistema Pubblico di Connettività LOTTO 4
Progetto dei Fabbisogni	SPCL4-ComuneFirenze_RDEPiattaformeDatiTerritoriali-ProgettoFabbisogni-1.0

a disposizione degli utenti il servizio on line per la richiesta dei CDU (certificati di destinazione urbanistica) e comprende anche il backoffice per il rilascio di tali certificati.

Per quanto riguarda il pagamento degli oneri la piattaforma non è attualmente integrata con il sistema di PAGOPA, integrazione necessaria e richiesta dalla normativa vigente.

Nel corso del 2020 inoltre sarà redatto il nuovo strumento urbanistico (il Piano Operativo Comunale) per il quale sarà predisposta la piattaforma di consultazione per il pubblico, comprese le attività di backoffice, che in tal caso saranno per la parte pagamenti integrate in modo nativo con PAGOPA.

Dal 31 ottobre 2019 è a disposizione della Direzione Ambiente il sistema SIVEP (Sistema Informativo per la gestione del VERde Pubblico), realizzato in ambito PON Metro Asse 1, uno strumento importante e innovativo in uso agli operatori della direzione e ai professionisti esterni da essi incaricati alla redazione delle VTA (visual tree assessment) sulle alberature.

Tale sistema è fruibile anche da piattaforma “mobile” per alcune sue funzionalità tramite una app dedicata, che permette agli operatori sul campo (eventualmente in modalità offline) di svolgere operazioni di controllo sulle alberature e successivamente di scaricarle in banca dati. Un risultato importante è stato l’unificazione della banca dati delle anagrafiche del verde pubblico, permettendo quindi di trattare tramite lo stesso sistema di backoffice (ad esempio) l’albero a fini di gestione interna, insieme agli elementi che ne riguardano la pubblicazione su web. Il tutto, delegabile ad operatori con profili utente diversi.

I nuovi recenti servizi on line del verde digitale lanciati il 27 Novembre 2019 (quali in particolare la donazione di un albero, con la quale il cittadino dona un albero che verrà messo a dimora, pagando su piattaforma PAGOPA) hanno interazioni con il sistema SIVEP, a tal fine quest’ultimo sarà adeguato con funzioni di pagamento integrate con PagoPA tramite la cooperazione applicativa con la piattaforma di pagamento PagoPA di Silfi.

Nel dettaglio saranno svolte le seguenti attività:

- webru:
 1. Integrazione della Firma digitale Aruba.
 2. Interfacciamento del sistema PagoPA per il pagamento delle richieste di CDU (Certificato di Destinazione Urbanistica).
 3. Consultazione WebRU per intervallo di tempo. Personalizzare WebRU per avere un limite temporale di consultazione (minimo e massimo).
 4. Dato che ad affiancare il nuovo strumento ci sarà anche l’aggiornamento del PS; segue che sarà necessario procedere alla installazione di nuova istanza “WebPOC”, che dovrà essere popolata dai nuovi contenuti, e che richiederà modifiche consistenti per quel che riguarda l’interfaccia grafica (modifica colori, intestazioni, voci di legenda, testo certificati etc.); Personalizzazione stile grafico nuovo per la versione di WebPOC (Piano Operativo) che contiene il tab POC e PS.
 5. L’implementazione (o meglio la messa a disposizione) di API che restituiscono la consultazione degli strumenti urbanistici secondo le regole del certificato, compreso

Versione 1.0	R.T. I. Almaviva S.p.A/ Almawave S.r.l/ Indra Italia S.p.A/Pwc Advisory S.p.A	Pagina
Data di emissione 23/12/2019	Uso pubblico	9 di 16

R.T. I. Almaviva S.p.A/ Almawave S.r.l/ Indra Italia S.p.A/Pwc Advisory S.p.A	Sistema Pubblico di Connettività LOTTO 4
Progetto dei Fabbisogni	SPCL4-ComuneFirenze_RDEPiattaformeDatiTerritoriali-ProgettoFabbisogni-1.0

gli insiemi sfumati. Realizzazione libreria JS in modalità FACADE per integrazione degli insiemi sfumati in app esterne.

- SIVEP
 - 1) Generazione del pdf dei dati contenuti nella scheda della Banca dati del verde delle VTA (Visual Tree Assessment), eventualmente con dei campi editabili per il professionista che compila la VTA.
 - 2) Predisposizione modalità verticale per la gestione alberi donati.
 - 3) Predisposizione di altri automatismi oltre a quelli già presenti, miglioramenti, manutenzioni per ogni ambito di utilizzo di gestione anagrafiche, interventi, manutenzioni.
 - 4) Adeguamenti ricerche e consultazioni mappa del verde, in particolare:
 - a) Modifica delle ricerche e posizionamento.
 - b) Integrazione della posizione GPS del dispositivo mobile per le ricerche
 - c) Integrazione della posizione GPS del dispositivo mobile per il calcolo del percorso
 - d) Panning con due dita
 - e) Integrazione delle ricerche intorno ad una via
 - f) Modifiche e ottimizzazione dei menù sia per la consultazione in DeskTop che in ambiente Mobile
 - 5) Supporto ed eventuale adattamento per l'interazione della mappa del verde VOW (Verde On Web) e le pagine Drupal della rete civica di approfondimento dei tematismi del verde incluso contenuti multimediali

Servizi							Cotrattualizzato	
Servizio	Nome Servizio	Prezzo unitario	Metrica di pricing	Periodo di riferimento	Modalità di consuntivazione	ID esigenza	Quantità	Importo
L4.S1.2a	Sviluppo WEB ciclo ridotto (gg)	€ 189,85	gg/pp	2020	A corpo	WEBRU	153,00	29.047,05 €

Servizi							Cotrattualizzato	
Servizio	Nome Servizio	Prezzo unitario	Metrica di pricing	Periodo di riferimento	Modalità di consuntivazione	ID esigenza	Quantità	Importo
L4.S1.2a	Sviluppo WEB ciclo ridotto (gg)	€ 189,85	gg/pp	2020	A corpo	SIVeP	167,00	31.704,95 €

3.3 Quadro riassuntivo dei servizi

Si riporta di seguito la tabella con il dettaglio dei servizi previsti con relativi importi (al netto di IVA):

Versione 1.0 Data di emissione 23/12/2019	R.T. I. Almaviva S.p.A/ Almawave S.r.l/ Indra Italia S.p.A/Pwc Advisory S.p.A Uso pubblico	Pagina 10 di 16
--	--	--------------------

R.T. I. Almaviva S.p.A/ Almawave S.r.l/ Indra Italia S.p.A/Pwc Advisory S.p.A	Sistema Pubblico di Connettività LOTTO 4
Progetto dei Fabbisogni	SPCL4-ComuneFirenze_RDEPiattaformeDatiTerritoriali-ProgettoFabbisogni-1.0

Servizi							Cotrattualizzato	
Servizio	Nome Servizio	Prezzo unitario	Metrica di pricing	Periodo di riferimento	Modalità di consuntivazione	ID esigenza	Quantità	Importo
								113.910,00 €
L4.S1.2a	Sviluppo WEB ciclo ridotto (gg)	€ 189,85	gg/pp	2020	A corpo		600,00	113.910,00 €
			gg/pp	2020	A corpo	Risorse Dati (BDPI-Marte)	280,00	53.158,00 €
			gg/pp	2020	A corpo	WEBRU	153,00	29.047,05 €
			gg/pp	2020	A corpo	SiVeP	167,00	31.704,95 €

3.4 Impegno delle risorse professionali

Il mix delle risorse professionali impegnate nelle attività sarà quello previsto nel Contratto Quadro. Potrà variare a seguito di una specifica richiesta da parte dell'Amministrazione.

3.5 Indirizzo di dispiegamento dei servizi

Il centro servizi del RTI può essere considerato a tutti gli effetti un Data Center "virtuale" ed è costituito dalle sedi che le aziende del RTI hanno attivato per la erogazione di tutti i servizi previsti dal progetto SPC.

Il Centro Servizi è organizzato su 4 sedi (cfr. tabella seguente) dislocate sul territorio italiano: tre della mandataria Almaviva che ospitano sia il personale sia l'infrastruttura dedicata alle Amministrazioni contraenti, una di Indra che prevede la presenza del solo personale.

Sede	Azienda RTI	Data Center	Indirizzo	Mq totali
Casal Boccone	Almaviva	√	Via di Casal Boccone 188/190 - Roma	34.800
Scalo Prenestino	Almaviva	√	Via dello Scalo Prenestino 15 - Roma	11.200
Missaglia	Almaviva	√	Via Missaglia 98 - Milano	10.800
Saba	Indra		Via Umberto Saba 11 - Roma	2.600

I servizi oggetto del presente Progetto saranno erogati secondo le modalità previste dal Contratto Quadro, mentre saranno erogati dal Centro Servizi i **Servizi Trasversali** a supporto, qui di seguito elencati:

- *Sistema di Controllo dei livelli di Servizio (SLM);*
- *Portale di Governo della Fornitura (PGF);*
- *Help Desk (HDK).*

In particolare l'infrastruttura di Help Desk sarà ospitata nel Centro Servizi, mentre il personale di I livello opererà da postazioni presenti presso una sede del Gruppo Almaviva e il personale di II livello opererà da postazioni presenti presso le sedi del RTI.

Vanno inoltre ricordati i **Servizi di gestione** necessari al buon funzionamento del Centro Servizi:

- *Gestione della sicurezza dei Data Center*, consiste messa in opera delle misure di tipo fisico, logico ed organizzativo atte ad assicurare in corso d'opera il mantenimento dei livelli di sicurezza coerenti con

Versione 1.0	R.T. I. Almaviva S.p.A/ Almawave S.r.l/ Indra Italia S.p.A/Pwc Advisory S.p.A	Pagina
Data di emissione 23/12/2019	Uso pubblico	11 di 16

R.T. I. Al maviva S.p.A/ Al mawave S.r.l/ Indra Italia S.p.A/Pwc Advisory S.p.A	Sistema Pubblico di Connettività LOTTO 4
Progetto dei Fabbisogni	SPCL4-ComuneFirenze_RDEPiattaformeDatiTerritoriali-ProgettoFabbisogni-1.0

le politiche e con gli impegni assunti nei contratti e formalizzati nelle specifiche di servizio/configurazioni di servizio.

- *Monitoraggio e controllo dei sistemi e della rete*, consiste nell'utilizzo dell'infrastruttura hardware e software di base a supporto delle verifiche sulla disponibilità delle risorse dell'ambiente elaborativi e della rete e successivi controlli sui Log.
- *Gestione dei Backup dei sistemi del Centro Servizi*, consiste nell'utilizzo della infrastruttura a supporto della applicazione delle politiche di backup e nel salvataggio in ambienti sicuri dei supporti utilizzati.

3.6 Modalità di esecuzione del collaudo dei servizi

I servizi oggetto del presente Progetto dei Fabbisogni saranno sottoposti ad un collaudo "sul campo" da parte dell' Amministrazione, che eseguirà i test previsti dal RTI nelle Specifiche di collaudo ed ogni altro test che riterrà opportuno.

Al termine sarà redatto un Verbale di Collaudo con il dettaglio di quanto effettuato e gli esiti.

E' responsabilità del Raggruppamento fornire personale e documentazione necessaria alla esecuzione del collaudo.

Versione 1.0 Data di emissione 23/12/2019	R.T. I. Al maviva S.p.A/ Al mawave S.r.l/ Indra Italia S.p.A/Pwc Advisory S.p.A Uso pubblico	Pagina 12 di 16
--	--	--------------------

R.T. I. Almaviva S.p.A/ Almawave S.r.l/ Indra Italia S.p.A/Pwc Advisory S.p.A	Sistema Pubblico di Connettività LOTTO 4
Progetto dei Fabbisogni	SPCL4-ComuneFirenze_RDEPiattaformeDatiTerritoriali-ProgettoFabbisogni-1.0

4 MODALITÀ DI PRESENTAZIONE E APPROVAZIONE DEGLI STATI DI AVANZAMENTO MENSILI

4.1 Gestione dei SAL Mensili

Gli stati di avanzamento mensili costituiscono lo strumento mediante il quale il RTI tiene informata l'Amministrazione su tutte le attività che costituiscono il provisioning dei servizi da erogare (dal sopralluogo fino al collaudo finale e la relativa migrazione) e, successivamente, sullo stato di funzionamento e la qualità dei servizi stessi.

A tale scopo il Fornitore ed il RTI attivano un servizio di project management consistente nella pianificazione, gestione e verifica delle attività mirate al completamento del progetto.

Il project manager del Fornitore si confronterà con il responsabile di progetto nominato dall'Amministrazione per la definizione ed esecuzione delle attività.

I report saranno prodotti con cadenza mensile e consegnati all'Amministrazione secondo una modalità di comunicazione definita tra RTI ed Amministrazione.

4.2 Report di Stato di Avanzamento Mensile

Per quanto concerne le attività legate all'implementazione dei servizi, il flusso comunicativo può essere sintetizzato come segue:

- il project manager del RTI invia, mediante E-mail, il report SAL all'Amministrazione;
- l'Amministrazione, nella persona del suo responsabile di progetto, analizza, congiuntamente con il project manager del fornitore, la situazione di avanzamento, le eventuali modifiche rispetto al piano operativo previsto e le contromisure che il fornitore intende mettere in atto per recuperare gli eventuali ritardi verificatisi.
- Il responsabile dell'Amministrazione approva il report mediante comunicazione e-mail verso il fornitore.

Il report di Stato di Avanzamento Mensile contiene le seguenti informazioni:

- Avanzamento/Rispetto dei tempi previsti nel piano di attivazione;
- Eventuali ripianificazioni;
- Esito Tracking sui rischi;
- Esito dei test interni;
- Esito collaudi effettuati;
- Change emersi nel periodo;

Versione 1.0 Data di emissione 23/12/2019	R.T. I. Almaviva S.p.A/ Almawave S.r.l/ Indra Italia S.p.A/Pwc Advisory S.p.A Uso pubblico	Pagina 13 di 16
--	--	--------------------

R.T. I. Al maviva S.p.A/ Al mawave S.r.l/ Indra Italia S.p.A/Pwc Advisory S.p.A	Sistema Pubblico di Connettività LOTTO 4
Progetto dei Fabbisogni	SPCL4-ComuneFirenze_RDEPiattaformeDatiTerritoriali-ProgettoFabbisogni-1.0

- Azioni correttive/preventive applicate;
- Varie ed eventuali.

Tutti gli stati di avanzamento sono soggetti ad approvazione da parte dell'Amministrazione.

Nella fase di erogazione dei servizi il RTI manterrà la produzione mensile del SAL, orientati più a definire l'andamento della erogazione, in termini di:

- Indicazioni su possibili problemi o anomalie eventualmente verificatisi;
- Proposte di modifiche/aggiornamenti da apportare;
- Proposte eventuali ottimizzazioni/migliorie da apportare all'organizzazione dei processi definiti;
- Varie ed eventuali.

Tali informazioni possono essere fornite utilizzando il template SPCL4-TMP-SALMensile-1.0.

R.T. I. Almaviva S.p.A/ Almwave S.r.l/ Indra Italia S.p.A/Pwc Advisory S.p.A	Sistema Pubblico di Connettività LOTTO 4
Progetto dei Fabbisogni	SPCL4-ComuneFirenze_RDEPiattaformeDatiTerritoriali-ProgettoFabbisogni-1.0

5 PIANO DI ATTUAZIONE

5.1 Piano di Lavoro

Il piano di lavoro si sviluppa secondo quanto riportato nello schema seguente:

id	Attività	2020												2021											
		Gennaio	Febbraio	Marzo	Aprile	Maggio	Giugno	Luglio	Agosto	Settembre	Ottobre	Novembre	Dicembre	Gennaio	Febbraio	Marzo	Aprile	Maggio	Giugno	Luglio	Agosto	Settembre	Ottobre	Novembre	Dicembre
	Risorse Dati, WebRU, SIVEP Comune di Firenze	-	-	-	-	-	-	-	-	-	-	-	-	-	-	-	-	-	-	-	-	-	-	-	
1	Estensione della piattaforma Risorsa Dati	X	X	X	X	X	X	X	X	X	X	X	X												
2	Estensione delle due piattaforme di dati territoriali	X	X	X	X	X	X	X	X	X	X	X	X												

5.2 Gestione della Sicurezza

Il documento SPCL4-SEC-Documento Programmatico sulla Sicurezza (DPS)-2.0.docx è il riferimento alle politiche di sicurezza implementate dal RTI per SPC lotto 4.

Relativamente agli specifici progetti sviluppati nell'ambito dei servizi richiesti dall'Amministrazione, sarà implementato nel progetto il profilo di sicurezza per la riservatezza dei dati nonché le misure per soddisfarlo.

5.3 Piano di Qualità

Il documento SPCL4-GEN-PianoQualitaGenerale-2.0.docx è il piano di qualità di riferimento per il presente progetto.

R.T. I. Al maviva S.p.A/ Al mawave S.r.l/ Indra Italia S.p.A/Pwc Advisory S.p.A	Sistema Pubblico di Connettività LOTTO 4
Progetto dei Fabbisogni	SPCL4-ComuneFirenze_RDEPiattaformeDatiTerritoriali-ProgettoFabbisogni-1.0

6 DATA DI ATTIVAZIONE

La data stimata di attivazione dei servizi contrattualizzati è il 07/01/2020

Per la data effettiva si rimanda al relativo verbale di attivazione dei servizi firmato dall'Amministrazione e dal Fornitore.