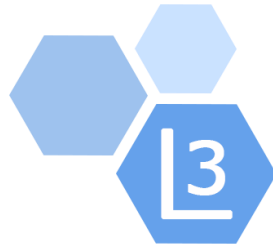


R.T. I. Almaviva S.p.A/ Almaxwave S.p.A/ Indra Italia S.p.A/ Intellera Consulting S.r.l	Sistema Pubblico di Connettività Lotto 3
Progetto dei Fabbisogni	SPCL3-ComuneFirenze_Evoluzione continua della Piattaforma Big Data-SCCR di FirenzeREACT-ProgettoFabbisogni-v1.0



Comune di Firenze

PROGETTO DEI FABBISOGNI

“Servizi di interoperabilità per i dati e di
cooperazione applicativa”

Evoluzione continua delle piattaforme Open Data, Big Data - Smart
City Control Room di Firenze

Versione 1.0 Data di emissione 16/12/2021	R.T. I. Almaviva S.p.A/ Almaxwave S.p.A / Indra Italia S.p.A/Intellera Consulting S.r.l Uso pubblico	Pagina 1 di 15
--	--	-------------------

R.T. I. Almaviva S.p.A/ Almwave S.p.A/ Indra Italia S.p.A/ Intellera Consulting S.r.l	Sistema Pubblico di Connettività Lotto 3
Progetto dei Fabbisogni	SPCL3-ComuneFirenze_Evoluzione continua della Piattaforma Big Data-SCCR di FirenzeREACT-ProgettoFabbisogni-v1.0



SOMMARIO

SOMMARIO	2
1 INTRODUZIONE.....	3
1.1 Premessa.....	3
1.2 Scopo	3
1.3 Campo di applicazione	3
1.4 Assunzioni.....	3
1.5 Riferimenti	4
1.6 Acronimi e glossario.....	4
2 ORGANIZZAZIONE DEL CONTRATTO ESECUTIVO.....	5
3 PROGETTO DI ATTUAZIONE	7
3.1 Flussi dati Big data	7
3.1.1 Analisi e acquisizione di 2 fonti dati	7
3.1.2 Analisi e realizzazione di 2 dashboard.....	7
3.1.3 Pubblicazione di 2 API.....	7
3.1.4 Documentazione	7
3.1.5 Tabella Economica	8
3.2 Open data	8
3.2.1 Assessment dataset portale open data.....	8
3.2.2 Assessment portale open data e pubblicazione	8
3.2.3 Intent Open Data.....	8
3.2.4 Tabella Economica.....	9
3.3 Quadro riassuntivo dei servizi.....	9
3.4 Impegno delle risorse professionali	10
3.5 Indirizzo di dispiegamento dei servizi	10
3.6 Modalità di esecuzione del collaudo dei servizi	11
4 MODALITÀ DI PRESENTAZIONE E APPROVAZIONE DEGLI STATI DI AVANZAMENTO MENSILI	12
3.7 Gestione dei SAL Bimestrali	12
3.8 Report di Stato di Avanzamento bimestrale	12
4 PIANO DI ATTUAZIONE.....	14
5.1 Piano di Lavoro.....	14
5.2 Gestione della Sicurezza	14
5.3 Piano di Qualità.....	14
6 DATA DI ATTIVAZIONE	15

R.T. I. Almaviva S.p.A/ Almawave S.p.A/ Indra Italia S.p.A/ Intellera Consulting S.r.l	Sistema Pubblico di Connettività Lotto 3
Progetto dei Fabbisogni	SPCL3-ComuneFirenze_Evoluzione continua della Piattaforma Big Data-SCCR di FirenzeREACT-ProgettoFabbisogni-v1.0



1 INTRODUZIONE

1.1 PREMESSA

Con il presente documento il RTI intende descrivere il progetto per l'attuazione dei fabbisogni individuati dal Comune di Firenze, per la realizzazione di un progetto Big Data basato su tenant dell'infrastruttura Smart Region di Regione Toscana.

Il presente documento costituisce il Progetto dei Fabbisogni per i servizi richiesti dall'Amministrazione Comune di Firenze, esso riporta la proposta tecnico ed economica da implementare presso l'Amministrazione sulla base delle richieste contenute nel Piano dei Fabbisogni secondo le modalità tecniche ed i listini previsti nel Contratto Quadro.

1.2 SCOPO

Scopo del documento è documentare e quantificare i servizi richiesti dall'Amministrazione. Si compone di:

- Organizzazione del Contratto;
- Progetto di Attuazione;
- Modalità di presentazione e approvazione degli stati di avanzamento mensili;
- Piano di Attuazione;
- Data di Attivazione.

1.3 CAMPO DI APPLICAZIONE

Il documento si applica al progetto SPC lotto 3, relativamente al Piano dei Fabbisogni contenuto nel file "SPC-Lotto3-NuovoPianoFabbisogni-Evoluzione continua della Piattaforma Big Data-SCCR di FirenzeREACT_v2.pdf" emesso da Comune di Firenze.

1.4 ASSUNZIONI

Non applicabile

Versione 1.0 Data di emissione 16/12/2021	R.T. I. Almaviva S.p.A/ Almawave S.p.A / Indra Italia S.p.A/Intellera Consulting S.r.l Uso pubblico	Pagina 3 di 15
--	---	-------------------

R.T. I. Almaviva S.p.A/ Almwave S.p.A/ Indra Italia S.p.A/ Intellera Consulting S.r.l	Sistema Pubblico di Connettività Lotto 3
Progetto dei Fabbisogni	SPCL3-ComuneFirenze_Evoluzione continua della Piattaforma Big Data-SCCR di FirenzeREACT-ProgettoFabbisogni-v1.0

1.5 RIFERIMENTI

Identificativo ¹	Titolo/Descrizione
Contratto Quadro del 31/03/2017 e relativi Allegati.	Contratto Quadro del 31/03/2017 relativo all'Appalto dei servizi di interoperabilità per i dati e di cooperazione applicativa (lotto 3) in favore delle PA.
Allegato 5A alla lettera d'invito	Capitolato Tecnico Parte Generale
Allegato 5B alla lettera d'invito	Capitolato Tecnico Lotto 3
SPC-Lotto3-NuovoPianoFabbisogni-Evoluzione continua della Piattaforma Big Data-SCCR di FirenzeREACT_v2.pdf	Piano dei Fabbisogni

1.6 ACRONIMI E GLOSSARIO

Definizione / Acronimo	Descrizione
API	Application Programming Interface
AgID	Agenzia per l'Italia Digitale
CART	Cooperazione Applicativa Regione Toscana
Consip	Consip S.p.a.
MoDI	Modello Di Interoperabilità delle pubbliche amministrazioni
REST	REpresentational State Transfer
RT	Regione toscana
RTI	Raggruppamento Temporaneo d'Impresa
SAL	Stato Avanzamento Lavori
SOAP	Simple Object Access Protocol
SPC	Sistema Pubblico di Connettività
SPCoop	Sistema Pubblico di Cooperazione

¹ La sigla x.y identifica la versione del documento; tale sigla, presente nell'identificativo del documento stesso, sottintende la versione ultima dello stesso.

R.T. I. Almaviva S.p.A/ Almawave S.p.A/ Indra Italia S.p.A/ Intellera Consulting S.r.l	Sistema Pubblico di Connettività Lotto 3
Progetto dei Fabbisogni	SPCL3-ComuneFirenze_Evoluzione continua della Piattaforma Big Data-SCCR di FirenzeREACT-ProgettoFabbisogni-v1.0

2 ORGANIZZAZIONE DEL CONTRATTO ESECUTIVO

Il RTI si avvale di un modello organizzativo di Cooperazione, che ha come obiettivo quello di soddisfare le richieste di Cooperazione delle Amministrazioni in maniera coordinata e integrata sia a livello di singolo Contratto Esecutivo sia a livello di Contratto Quadro.

Per il Contratto Esecutivo si identificano:

- il Responsabile del Contratto Esecutivo: **Michela Rachini**
- il Responsabile delle funzioni di Project e Risk Management e di Quality Management specifiche per il CE: **Luca Provenzani**

La figura seguente rappresenta l'organizzazione prevista per l'esecuzione del contratto.

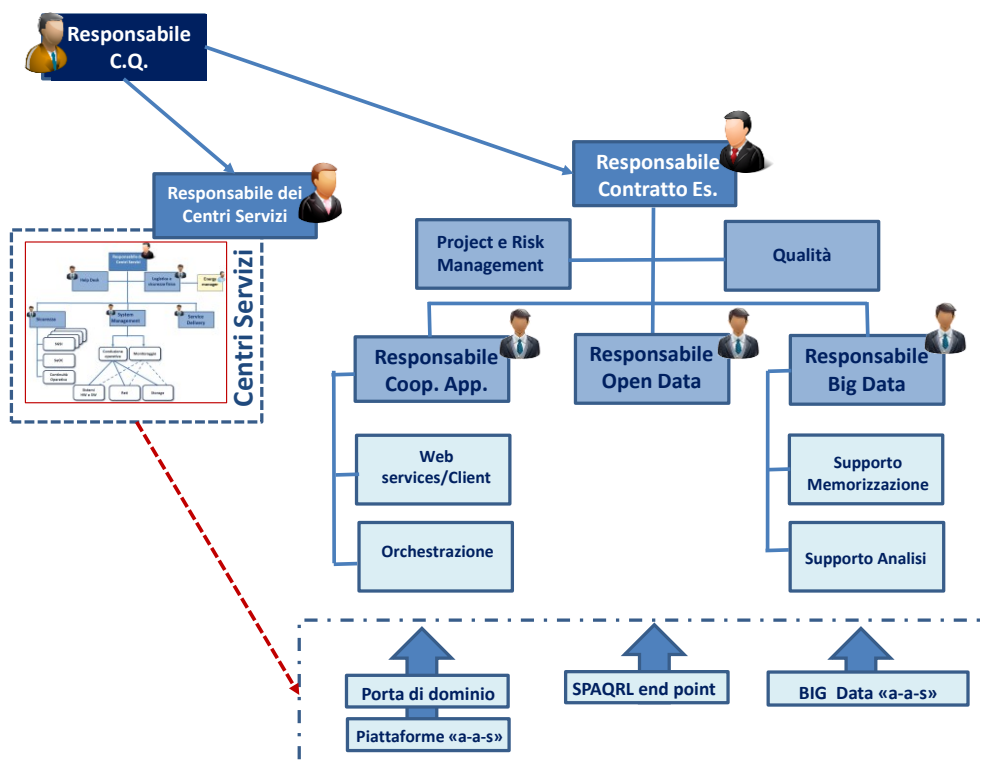


Figura 1

R.T. I. Almaviva S.p.A/ Almaxwave S.p.A/ Indra Italia S.p.A/ Intellera Consulting S.r.l	Sistema Pubblico di Connettività Lotto 3
Progetto dei Fabbisogni	SPCL3-ComuneFirenze_Evoluzione continua della Piattaforma Big Data-SCCR di FirenzeREACT-ProgettoFabbisogni-v1.0

La tabella seguente riporta i nominativi/ruoli dell'organizzazione previsti per i servizi contrattuali erogati.

Ruolo	Nome	Cognome	Riferimenti
Responsabile Centro Servizi	Emiliano	Muroni	e.muroni@almaviva.it
Responsabile Cooperazione Applicativa	Luca	Provenzani	l.provenzani@almaviva.it
Responsabile Big Data	Luca	Provenzani	l.provenzani@almaviva.it
Responsabile OPEN DATA	Luca	Provenzani	l.provenzani@almaviva.it

In particolare, per i servizi relativi alle piattaforme OPEN DATA, la responsabilità è di Daniele Del Pinto (d.delpinto@almawave.it)

R.T. I. Al maviva S.p.A/ Al mawave S.p.A/ Indra Italia S.p.A/ Intellera Consulting S.r.l	Sistema Pubblico di Connettività Lotto 3
Progetto dei Fabbisogni	SPCL3-ComuneFirenze_Evoluzione continua della Piattaforma Big Data-SCCR di FirenzeREACT-ProgettoFabbisogni-v1.0

3 PROGETTO DI ATTUAZIONE

I paragrafi che seguono riportano una breve sintesi delle iniziative descritte nel piano dei fabbisogni, e, per ognuna di esse, le stime dimensionali/economiche articolate secondo le modalità di erogazione dei servizi previste contrattualmente per il Lotto 3.

3.1 FLUSSI DATI BIG DATA

3.1.1 Analisi e acquisizione di 2 fonti dati

Saranno prese in esame 2 fonti dati di tipo API, indicate dal cliente, e verrà eseguita un'analisi per determinarne la tipologia, la struttura, il periodo di aggiornamento e altre caratteristiche allo scopo di determinare la corretta implementazione della loro acquisizione, storicizzazione in piattaforma in HDFS e rese disponibili verso sistemi terzi tramite HIVE.

Sarà quindi implementata l'acquisizione sulla base delle specifiche risultanti da tale analisi.

3.1.2 Analisi e realizzazione di 2 dashboard

Sulla base della tipologia dei dati acquisiti e delle indicazioni fornite dal cliente sullo scopo dell'analisi near real time del dato, saranno analizzate e proposte le rispettive dashboard sullo strumento di IOT.

Tali dashboard potranno essere maggiormente approfondite, se necessario, attraverso l'operazione di "drill down" verso dashboard di maggior approfondimento per un massimo di 2 "sotto-dashboard" per ogni dashboard base.

3.1.3 Pubblicazione di 2 API

Saranno configurate/sviluppate 2 API su strumento ESB di piattaforma per la pubblicazione delle informazioni acquisite nei precedenti 2 flussi storicizzati in HDFS. Se la pubblicazione dovesse avere come oggetto informazioni storicizzate in flussi implementati in precedenza, la presente attività non prevede un processo di revisione della storicizzazione effettuata al fine di ottimizzarne la pubblicazione tramite API.

3.1.4 Documentazione

Tutta l'attività svolta sarà riportata nel dettaglio in opportuna documentazione in una forma concordata con il cliente.

Versione 1.0 Data di emissione 16/12/2021	R.T. I. Al maviva S.p.A/ Al mawave S.p.A / Indra Italia S.p.A/Intellera Consulting S.r.l Uso pubblico	Pagina 7 di 15
--	---	-------------------

R.T. I. Almaviva S.p.A/ Almawave S.p.A/ Indra Italia S.p.A/ Intellera Consulting S.r.l	Sistema Pubblico di Connettività Lotto 3
Progetto dei Fabbisogni	SPCL3-ComuneFirenze_Evoluzione continua della Piattaforma Big Data-SCCR di FirenzeREACT-ProgettoFabbisogni-v1.0

3.1.5 Tabella Economica

Servizi					Corrispettivi	
Servizio	Nome Servizio	Prezzo unitario	Metrica di pricing	Modalità di consuntivazione	Quantità	Importo
						25.108,00 €
L3.S2.1	Sviluppo WS singola operation	€ 3.000,00	Operation	A corpo	3,00	9.000,00 €
L3.S7.1	Big data - Valutazione	€ 267,00	gg/pp	A corpo	19,00	5.073,00 €
L3.S7.3	Big data - Connettori import dati Classe B	€ 2.150,00	connettore	A corpo	4,00	8.600,00 €
L3.S7.4	Big data - Formulazione del modello di analisi	€ 243,50	gg/pp	A corpo	10,00	2.435,00 €

3.2 OPEN DATA

3.2.1 Assessment dataset portale open data

Sarà effettuato un censimento dei dataset pubblicati sul portale open data del Comune di Firenze *opendata.comune.fi.it* al fine di rilevare le caratteristiche degli oggetti pubblicati in termini di formato, livello, gruppo, tipologia,.. di dati del Comune pubblicati sul portale e di identificare un paniere di possibili dataset da promuovere a livelli superiori, pubblicabili come LOD. L'analisi comprenderà sia i dataset statici, che a frequente aggiornamento, oltre a quelli geografici.

Il risultato dell'analisi sarà raccolto in opportuna documentazione sulla base della più idonea rappresentazione del dato rilevato.

3.2.2 Assessment portale open data e pubblicazione

Analisi dell'attuale portale open data *opendata.comune.fi.it* al fine di identificarne le possibili evoluzioni per l'interazione con il Repertorio Nazionale Dati Territoriali, ovvero gli adeguamenti necessari per harvesting rispetto alle linee guida RNDT e relativo passaggio di dataset pubblicati.

Inoltre, sarà effettuata un'attività volta alla migrazione/adeguamenti della soluzione attuale a versioni più aggiornate, riservando il rispetto delle linee guida sui servizi digitali, nonché future evoluzioni.

3.2.3 Intent Open Data

Con l'obiettivo di fornire un accesso sempre maggiore e semplificato alle informazioni contenute nei dataset pubblicati sul portale open data del Comune di Firenze, verranno realizzati fino a n.2 nuovi Intent del ChatBot open data, utilizzando come base di conoscenza i dataset di dominio pubblicati sul portale *opendata.comune.fi.it*. e che presentino una logica applicativa analoga agli Intent precedentemente prodotti (es. Area Cani).

Un primo dataset identificato assimilabile al dataset di riferimento è *"Fontanelli Alta Qualità – Attivi"*

Per la realizzazione degli Intent, oltre all'addestramento del modello sui nuovi dataset e la realizzazione del flusso di dialogo funzionale ad abilitare la logica conversazionale, sarà eseguita la modellazione del dataset

Versione 1.0 Data di emissione 16/12/2021	R.T. I. Almaviva S.p.A/ Almawave S.p.A / Indra Italia S.p.A/Intellera Consulting S.r.l Uso pubblico	Pagina 8 di 15
--	---	-------------------

R.T. I. Almaviva S.p.A/ Almawave S.p.A/ Indra Italia S.p.A/ Intellera Consulting S.r.l	Sistema Pubblico di Connettività Lotto 3
Progetto dei Fabbisogni	SPCL3-ComuneFirenze_Evoluzione continua della Piattaforma Big Data-SCCR di FirenzeREACT-ProgettoFabbisogni-v1.0

identificato secondo un modello concettuale (ontologia), rappresentato in RDF e caricato in un triplestore (dell'amministrazione) per l'interrogazione tramite query sparql funzionale al colloquio con l'Intent.

Modalità di interazione con l'assistente virtuale:

come per l'intent identificato come riferimento, i nuovi intent risponderanno in modo analogo alle "Aree cani" ovvero, "Dove trovo il fontanello vicino?".

Non sono previste integrazioni rispetto all'attuale modello Question to Question relativamente a domande certificate e relative risposte (FAQ).

3.2.4 Tabella Economica

Servizi					Corrispettivi	
Servizio	Nome Servizio	Prezzo unitario	Metrica di pricing	Modalità di consuntivazione	Quantità	Importo
						43.912,00 €
L3.S5.1	Open data - censimento, analisi e bonifica dati	€ 254,00	gg/pp	A corpo	123,00	31.242,00 €
L3.S5.5	Open data - produzione dati livello 4/5 ont.	€ 255,00	gg/pp	A corpo	30,00	7.650,00 €
L3.S5.6	Open data - produzione dati livello 4/5 RDF	€ 2.800,00	RDF	A corpo	1,00	2.800,00 €
L3.S5.8	Open data - pubblicazione dati pag. web	€ 222,00	gg/pp	A corpo	10,00	2.220,00 €

3.3 QUADRO RIASSUNTIVO DEI SERVIZI

Si riporta di seguito la tabella con il dettaglio dei servizi previsti con relativi importi (al netto di IVA):

Servizi					Corrispettivi	
Servizio	Nome Servizio	Prezzo unitario	Metrica di pricing	Modalità di consuntivazione	Quantità	Importo
					Totale	69.020,00 €
<i>Cooperazione Applicativa</i>						
L3.S2.1	Sviluppo WS singola operation	€ 3.000,00	Operation	A corpo	3,00	9.000,00 €
<i>Open data</i>						
L3.S5.1	Open data - censimento, analisi e bonifica dati	€ 254,00	gg/pp	A corpo	123,00	31.242,00 €
L3.S5.5	Open data - produzione dati livello 4/5 ont.	€ 255,00	gg/pp	A corpo	30,00	7.650,00 €
L3.S5.6	Open data - produzione dati livello 4/5 RDF	€ 2.800,00	RDF	A corpo	1,00	2.800,00 €
L3.S5.8	Open data - pubblicazione dati pag. web	€ 222,00	gg/pp	A corpo	10,00	2.220,00 €
<i>Big Data</i>						
L3.S7.1	Big data - Valutazione	€ 267,00	gg/pp	A corpo	19,00	5.073,00 €
L3.S7.3	Big data - Connettori import dati Classe B	€ 2.150,00	connettore	A corpo	4,00	8.600,00 €
L3.S7.4	Big data - Formulazione del modello di analisi	€ 243,50	gg/pp	A corpo	10,00	2.435,00 €

R.T. I. Al maviva S.p.A/ Al mawave S.p.A/ Indra Italia S.p.A/ Intellera Consulting S.r.l	Sistema Pubblico di Connettività Lotto 3
Progetto dei Fabbisogni	SPCL3-ComuneFirenze_Evoluzione continua della Piattaforma Big Data-SCCR di FirenzeREACT-ProgettoFabbisogni-v1.0

3.4 IMPEGNO DELLE RISORSE PROFESSIONALI

Il mix delle risorse professionali impegnate nelle attività tiene conto delle necessita progettuali e delle scelte tecnologiche espresse dall'Amministrazione nel piano dei fabbisogni.

3.5 INDIRIZZO DI DISPIEGAMENTO DEI SERVIZI

Il Centro Servizi del RTI può essere considerato a tutti gli effetti un Data Center "virtuale" ed è costituito dalle sedi che le aziende del RTI hanno attivato per la erogazione di tutti i servizi previsti dall'Accordo quadro SPC.

Il Centro Servizi è organizzato su 4 sedi (cfr. tabella seguente) dislocate sul territorio italiano: tre della mandataria Al maviva che ospitano sia il personale sia l'infrastruttura dedicata alle Amministrazioni contraenti, una di Indra che prevede la presenza del solo personale.

Sede	Azienda RTI	Data Center	Indirizzo	Mq totali
Casal Boccone	Al maviva	√	via di Casal Boccone 188/190 - Roma	34.800
Scalo Prenestino	Al maviva	√	via dello Scalo Prenestino 15 - Roma	11.200
Missaglia	Al maviva	√	via Missaglia 98 - Milano	10.800
Monza	Indra		via Monza 338 - Milano	800

I servizi oggetto del presente Progetto saranno erogati secondo le modalità previste dal Contratto Quadro, mentre saranno erogati dal Centro Servizi i **Servizi Trasversali** a supporto, qui di seguito elencati:

- Sistema di Controllo dei livelli di Servizio (SLAM);
- Portale di Governo della Fornitura (PGF);
- Help Desk (HD).

In particolare l'infrastruttura di Help Desk sarà ospitata nel Centro Servizi, mentre il personale di I livello opererà da postazioni presenti presso una sede del Gruppo Al maviva e il personale di II livello opererà da postazioni presenti presso le sedi del RTI.

Vanno inoltre ricordati i **Servizi di gestione** necessari al buon funzionamento del Centro Servizi:

- *Gestione della sicurezza dei Data Center*, consiste messa in opera delle misure di tipo fisico, logico ed organizzativo atte ad assicurare in corso d'opera il mantenimento dei livelli di sicurezza coerenti con le politiche e con gli impegni assunti nei contratti e formalizzati nelle specifiche di servizio/configurazioni di servizio.
- *Monitoraggio e controllo dei sistemi e della rete*, consiste nell'utilizzo dell'infrastruttura hardware e software di base a supporto delle verifiche sulla disponibilità delle risorse dell'ambiente elaborativi e della rete e successivi controlli sui Log.
- *Gestione dei Backup dei sistemi del Centro Servizi*, consiste nell'utilizzo della infrastruttura a supporto della applicazione delle politiche di backup e nel salvataggio in ambienti sicuri dei supporti utilizzati.

R.T. I. Almaviva S.p.A/ Almawave S.p.A/ Indra Italia S.p.A/ Intellera Consulting S.r.l	Sistema Pubblico di Connettività Lotto 3
Progetto dei Fabbisogni	SPCL3-ComuneFirenze_Evoluzione continua della Piattaforma Big Data-SCCR di FirenzeREACT-ProgettoFabbisogni-v1.0

3.6 MODALITÀ DI ESECUZIONE DEL COLLAUDO DEI SERVIZI

I servizi oggetto del presente Progetto dei fabbisogni saranno sottoposti ad un collaudo “sul campo” da parte dell’Amministrazione, che eseguirà i test previsti dal RTI nelle Specifiche di collaudo ed ogni altro test che riterrà opportuno.

Al termine sarà redatto un Verbale di Collaudo con il dettaglio di quanto effettuato e gli esiti.

È responsabilità del RTI fornire personale e documentazione necessaria all’esecuzione del collaudo.

R.T. I. Almaviva S.p.A/ Almawave S.p.A/ Indra Italia S.p.A/ Intellera Consulting S.r.l	Sistema Pubblico di Connettività Lotto 3
Progetto dei Fabbisogni	SPCL3-ComuneFirenze_Evoluzione continua della Piattaforma Big Data-SCCR di FirenzeREACT-ProgettoFabbisogni-v1.0

4 MODALITÀ DI PRESENTAZIONE E APPROVAZIONE DEGLI STATI DI AVANZAMENTO MENSILI

3.7 GESTIONE DEI SAL BIMESTRALI

Gli stati di avanzamento mensili costituiscono lo strumento mediante il quale il RTI tiene informata l'Amministrazione su tutte le attività che costituiscono il provisioning dei servizi da erogare (dal sopralluogo fino al collaudo finale e la relativa migrazione) e, successivamente, sullo stato di funzionamento e la qualità dei servizi stessi.

A tale scopo il Fornitore ed il RTI attivano un servizio di project management consistente nella pianificazione, gestione e verifica delle attività mirate al completamento del progetto.

Il project manager del Fornitore si confronterà con il responsabile di progetto nominato dall'Amministrazione per la definizione ed esecuzione delle attività.

I report saranno prodotti con cadenza bimestrale e consegnati all'Amministrazione secondo una modalità di comunicazione definita tra RTI ed Amministrazione.

3.8 REPORT DI STATO DI AVANZAMENTO BIMESTRALE

Per quanto concerne le attività legate all'implementazione dei servizi, il flusso comunicativo può essere sintetizzato come segue:

- il project manager del RTI invia, mediante E-mail, il report SAL all'Amministrazione;
- l'Amministrazione, nella persona del suo responsabile di progetto, analizza, congiuntamente con il project manager del fornitore, la situazione di avanzamento, le eventuali modifiche rispetto al piano operativo previsto e le contromisure che il fornitore intende mettere in atto per recuperare gli eventuali ritardi verificatisi.
- Il responsabile dell'Amministrazione approva il report mediante comunicazione e-mail verso il fornitore.

Il report di Stato di Avanzamento Bimestrale contiene le seguenti informazioni:

- Avanzamento/Rispetto dei tempi previsti nel piano di attivazione;
- Eventuali ripianificazioni;
- Esito Tracking sui rischi;
- Esito dei test interni;
- Esito collaudi effettuati;
- Change emersi nel periodo;

Versione 1.0 Data di emissione 16/12/2021	R.T. I. Almaviva S.p.A/ Almawave S.p.A / Indra Italia S.p.A/Intellera Consulting S.r.l Uso pubblico	Pagina 12 di 15
--	---	--------------------

R.T. I. Almaviva S.p.A/ Almawave S.p.A/ Indra Italia S.p.A/ Intellera Consulting S.r.l	Sistema Pubblico di Connettività Lotto 3
Progetto dei Fabbisogni	SPCL3-ComuneFirenze_Evoluzione continua della Piattaforma Big Data-SCCR di FirenzeREACT-ProgettoFabbisogni-v1.0

- Azioni correttive/preventive applicate;
- Varie ed eventuali.

Tutti gli stati di avanzamento sono soggetti ad approvazione da parte dell'Amministrazione.

Nella fase di erogazione dei servizi il RTI manterrà la produzione mensile del SAL, orientati più a definire l'andamento della erogazione, in termini di:

- Indicazioni su possibili problemi o anomalie eventualmente verificatisi;
- Proposte di modifiche/aggiornamenti da apportare;
- Proposte eventuali ottimizzazioni/migliorie da apportare all'organizzazione dei processi definiti;
- Varie ed eventuali.

Tali informazioni possono essere fornite utilizzando il template SPCL3-TMP-SALMensile-1.0.

R.T. I. Almaviva S.p.A/ Almawave S.p.A/ Indra Italia S.p.A/ Intellera Consulting S.r.l	Sistema Pubblico di Connettività Lotto 3
Progetto dei Fabbisogni	SPCL3-ComuneFirenze_Evoluzione continua della Piattaforma Big Data-SCCR di FirenzeREACT-ProgettoFabbisogni-v1.0

4 PIANO DI ATTUAZIONE

5.1 PIANO DI LAVORO

Il piano di lavoro si sviluppa secondo quanto riportato nello schema seguente:

Evoluzione		2021												2022											
id	Nome Servizio	Gen	Feb	Mar	Apr	Mag	Giu	Lug	Ago	Set	Ott	Nov	Dic	Gen	Feb	Mar	Apr	Mag	Giu	Lug	Ago	Set	Ott	Nov	Dic
1	Flussi dati BigData																								
2	Intent Open data																								
3	Assessment e pubblicazione																								

5.2 GESTIONE DELLA SICUREZZA

Il documento SPCL3-SEC-Documento Programmatico sulla Sicurezza (DPS)-3.2.docx è il riferimento alle politiche di sicurezza implementate dal RTI per SPC lotto 3.

Relativamente agli specifici progetti sviluppati nell'ambito dei servizi richiesti dall'Amministrazione, sarà implementato nel progetto il profilo di sicurezza per la riservatezza dei dati nonché le misure per soddisfarlo.

5.3 PIANO DI QUALITÀ

Il documento SPCL3-GEN-PianoQualitaGenerale-2.4.docx è il piano di qualità di riferimento per il presente progetto.

R.T. I. Almaviva S.p.A/ Almawave S.p.A/ Indra Italia S.p.A/ Intellera Consulting S.r.l	Sistema Pubblico di Connettività Lotto 3
Progetto dei Fabbisogni	SPCL3-ComuneFirenze_Evoluzione continua della Piattaforma Big Data-SCCR di FirenzeREACT-ProgettoFabbisogni-v1.0

6 DATA DI ATTIVAZIONE

La data stimata di attivazione dei servizi contrattualizzati è il 22/12/2021.

Per la data effettiva si rimanda al relativo verbale di attivazione dei servizi firmato dall'Amministrazione e dal Fornitore.