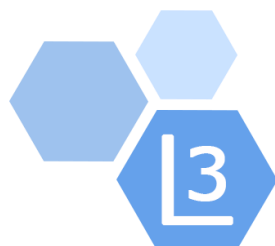


R.T. I. Almaviva S.p.A/ Almwave S.p.A./ Indra Italia S.p.A/ Intellera Consulting S.r.l.	Sistema Pubblico di Connettività LOTTO 3
Progetto dei Fabbisogni	SPCL3-ComuneFirenze_SistemiDatiTerritoriali- ProgettoFabbisogni-v1.0



Comune di Firenze

PROGETTO DEI FABBISOGNI

Servizi di interoperabilità per i dati e di cooperazione applicativa”

[Sistema Pubblico di Connettività - Lotto 3](#)

PON Città Metropolitane 2014-2020 - Asse 1 – Operazione codice locale progetto FI1.1.1a -Piattaforma edilizia ambiente –Intervento codice locale progetto FI_1.1.1a9 - Aggiornamenti sui sistemi informativi per la gestione e la visualizzazione dei dati territoriali.

Versione 1.0 Data di emissione 27/10/2021	R.T. I. Almaviva S.p.A/ Almwave S.p.A./ Indra Italia S.p.A/ Intellera Consulting S.r.l. Uso pubblico	Pagina 1 di 13
--	--	-------------------

R.T. I. Almaviva S.p.A/ Almawave S.p.A./ Indra Italia S.p.A/ Intellera Consulting S.r.l.	Sistema Pubblico di Connettività LOTTO 3
Progetto dei Fabbisogni	SPCL3-ComuneFirenze_SistemiDatiTerritoriali-ProgettoFabbisogni-v1.0



SOMMARIO

1	INTRODUZIONE.....	3
1.1	Premessa.....	3
1.2	Scopo	3
1.3	Campo di applicazione	4
1.4	Assunzioni	4
1.5	Riferimenti	4
1.6	Acronimi e glossario.....	4
2	ORGANIZZAZIONE DEL CONTRATTO ESECUTIVO.....	5
3	PROGETTO DI ATTUAZIONE	7
3.1	Implementazioni piattaforma SIVeP	7
3.2	Implementazioni piattaforma WebRU	7
3.3	Quadro riassuntivo dei servizi	7
3.4	Impegno delle risorse professionali	8
3.5	Indirizzo di dispiegamento dei servizi	8
3.6	Modalità di esecuzione del collaudo dei servizi	9
4	MODALITÀ DI PRESENTAZIONE E APPROVAZIONE DEGLI STATI DI AVANZAMENTO MENSILI.....	10
4.1	Gestione dei SAL Mensili.....	10
4.2	Report di Stato di Avanzamento Mensile.....	10
5	PIANO DI ATTUAZIONE	12
5.1	Piano di Lavoro.....	12
5.2	Gestione della Sicurezza.....	12
5.3	Piano di Qualità.....	12
6	DATA DI ATTIVAZIONE.....	13

R.T. I. Al maviva S.p.A/ Al mawave S.p.A./ Indra Italia S.p.A/ Intellera Consulting S.r.l.	Sistema Pubblico di Connettività LOTTO 3
Progetto dei Fabbisogni	SPCL3-ComuneFirenze_SistemiDatiTerritoriali-ProgettoFabbisogni-v1.0



1 INTRODUZIONE

1.1 PREMESSA

Il Comune di Firenze ha sviluppato nell'ambito del Programma Operativo Nazionale Città Metropolitane 2014-2020, operazione codice locale progetto FI1.1.1a "Piattaforma Edilizia e Ambiente", interventi FI_1.1.1a1 e FI_1.1.1a4, due strumenti per il monitoraggio e la gestione dei dati territoriali, ovvero il sistema denominato SIVEP (a4), per la gestione del verde pubblico, e il sistema denominato WebRU (a1), per la gestione degli strumenti urbanistici.

A seguito dell'utilizzo a regime di tali strumenti e in relazione a nuove esigenze emerse, su tali sistemi informativi per la gestione e visualizzazione di dati territoriali è stata rilevata la necessità di far evolvere alcune funzionalità, ed in particolare:

- Su SIVEP (Sistema Informativo per la gestione del VERde Pubblico) ormai in uso dal 31 ottobre 2019 della Direzione occorrono alcuni interventi che si sono resi necessari durante l'utilizzo continuo del sistema da parte degli operatori interni ed esterni sulle varie componenti del sistema.
- Su WEBRU (consultabile all'URL <http://webru.comune.fi.it/webru/>) sono necessari alcuni aggiornamenti funzionali alla pubblicazione del nuovo strumento urbanistico denominato Piano Operativo Comunale (POC). Gli adeguamenti riguarderanno prevalentemente la consultazione degli strati informativi e la parametrizzazione di modalità di configurazione.

Il presente documento costituisce il Progetto dei Fabbisogni per i servizi richiesti dall'Amministrazione Comune di Firenze, esso riporta la proposta tecnico ed economica da implementare presso l'Amministrazione sulla base delle richieste contenute nel Piano dei Fabbisogni secondo le modalità tecniche ed i listini previsti nel Contratto Quadro.

1.2 SCOPO

Scopo del documento è documentare e quantificare i servizi richiesti dall'Amministrazione. Si compone di:

- Organizzazione del Contratto
- Progetto di Attuazione
- Modalità di presentazione e approvazione degli stati di avanzamento mensili
- Piano di Attuazione
- Data di Attivazione.

Versione 1.0 Data di emissione 27/10/2021	R.T. I. Al maviva S.p.A/ Al mawave S.p.A./ Indra Italia S.p.A/ Intellera Consulting S.r.l. Uso pubblico	Pagina 3 di 13
--	---	-------------------

R.T. I. Al maviva S.p.A/ Al mawave S.p.A./ Indra Italia S.p.A/ Intellera Consulting S.r.l.	Sistema Pubblico di Connettività LOTTO 3
Progetto dei Fabbisogni	SPCL3-ComuneFirenze_SistemiDatiTerritoriali-ProgettoFabbisogni-v1.0

1.3 CAMPO DI APPLICAZIONE

Il documento si applica al progetto SPC lotto 3, relativamente al Piano dei Fabbisogni contenuto nel file “SPC-Lotto3-PianoFabbisogni-SistemiDatiTerritoriali_def_rev1_signed.pdf” emesso dal Comune di Firenze.

1.4 ASSUNZIONI

Non applicabile

1.5 RIFERIMENTI

Identificativo ¹	Titolo/Descrizione
Contratto Quadro del 31/03/2017 e relativi Allegati	Contratto Quadro del 31/03/2017 relativo all’Appalto dei servizi di interoperabilità per i dati e di cooperazione applicativa (lotto 3) in favore delle PA.
Allegato 5A alla lettera d’invito	Capitolato Tecnico Parte Generale
Allegato 5B alla lettera d’invito	Capitolato Tecnico Lotto 3
SPC-Lotto3-PianoFabbisogni-SistemiDatiTerritoriali_def_rev1_signed.pdf	Piano dei Fabbisogni

1.6 ACRONIMI E GLOSSARIO

Definizione / Acronimo	Descrizione
AgID	Agenzia per l’Italia Digitale
Consip	Consip S.p.a.
RTI	Raggruppamento Temporaneo d’Impresa
SAL	Stato Avanzamento Lavori
SPC	Sistema Pubblico di Connettività

¹ La sigla x.y identifica la versione del documento; tale sigla, presente nell’identificativo del documento stesso, sottintende la versione ultima dello stesso.

R.T. I. Almaviva S.p.A/ Almawave S.p.A./ Indra Italia S.p.A/ Intellera Consulting S.r.l.	Sistema Pubblico di Connettività LOTTO 3
Progetto dei Fabbisogni	SPCL3-ComuneFirenze_SistemiDatiTerritoriali- ProgettoFabbisogni-v1.0

2 ORGANIZZAZIONE DEL CONTRATTO ESECUTIVO

Il RTI si avvale di un modello organizzativo di Cooperazione, che ha come obiettivo quello di soddisfare le richieste di Cooperazione delle Amministrazioni in maniera coordinata e integrata sia a livello di singolo Contratto Esecutivo sia a livello di Contratto Quadro.

Per il Contratto Esecutivo si identificano:

- il Responsabile del Contratto Esecutivo: **Michela Rachini**
- il Responsabile delle funzioni di Project e Risk Management e di Quality Management specifiche per il CE: **Barbara Pacileo**

La figura seguente rappresenta l'organizzazione prevista per l'esecuzione del contratto.

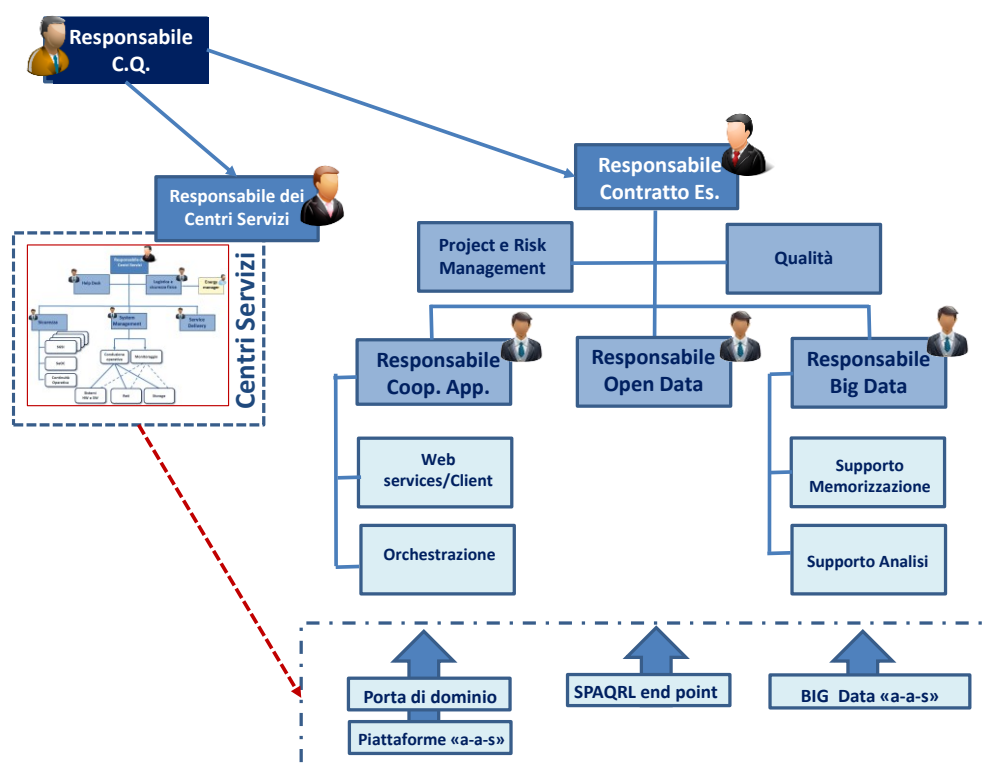


Figura 1

R.T. I. Almaviva S.p.A/ Almawave S.p.A./ Indra Italia S.p.A/ Intellera Consulting S.r.l.	Sistema Pubblico di Connettività LOTTO 3
Progetto dei Fabbisogni	SPCL3-ComuneFirenze_SistemiDatiTerritoriali-ProgettoFabbisogni-v1.0

La tabella seguente riporta i nominativi/ruoli dell'organizzazione previsti per i servizi contrattuali erogati.

Ruolo	Nome	Cognome	Riferimenti
Responsabile Centro Servizi	Emiliano	Muroni	e.muroni@almaviva.it
Responsabile Cooperazione Applicativa	Barbara	Pacileo	b.pacileo@almaviva.it

R.T. I. Almviva S.p.A/ Almwave S.p.A./ Indra Italia S.p.A/ Intellera Consulting S.r.l.	Sistema Pubblico di Connettività LOTTO 3
Progetto dei Fabbisogni	SPCL3-ComuneFirenze_SistemiDatiTerritoriali-ProgettoFabbisogni-v1.0

3 PROGETTO DI ATTUAZIONE

I paragrafi che seguono riportano una breve sintesi delle iniziative descritte nel piano dei fabbisogni, e, per ognuna di esse, le stime dimensionali/economiche articolate secondo le modalità di erogazione dei servizi previste contrattualmente per il Lotto 3.

3.1 IMPLEMENTAZIONI PIATTAFORMA SIVEP

Saranno implementati i seguenti adeguamenti del software esistente:

1. la selezione di elementi con un poligono;
2. il salvataggio di configurazioni di layout personalizzate per utente del sistema;
3. il potenziamento delle modalità di filtro.

Servizi					Corrispettivo		
L3.S3.2b	Manutenzione singolo FP post garanzia	€ 0,50	FP (MAC)	A canone	SIVEP	20.346,00	10.173,00 €
					SIVEP - selezione poligonale	3.640,00	1.820,00 €
					SIVEP - salvataggio di configurazioni di layout personalizzate	8.353,00	4.176,50 €
					SIVEP - potenziamento delle modalità di filtro	8.353,00	4.176,50 €

3.2 IMPLEMENTAZIONI PIATTAFORMA WEBRU

Saranno implementati i seguenti adeguamenti alla piattaforma WebRU:

1. la possibilità di accedere alla consultazione dello strumento urbanistico in un determinato stato tra quelli previsti adottato/vigente, sia per la componente informativa cartografica, sia per quella normativa;
2. la parametrizzazione di alcune funzionalità.

Servizi					Corrispettivo		
Servizio	Nome Servizio	Prezzo unitario	Metrica di pricing	Modalità di consuntivazione	ID esigenza	Quantità	Importo
L3.S2.2b	Manutenzione singola operation post garanzia	€ 240,00	Operation	A canone	WEBRU	46,00	11.040,00 €
					WEBRU - consultazione dello strumento urbanistico	27,00	6.480,00 €
					WEBRU - parametrizzazione di alcune funzionalità	19,00	4.560,00 €

3.3 QUADRO RIASSUNTIVO DEI SERVIZI

Si riporta di seguito la tabella con il dettaglio dei servizi previsti con relativi importi (al netto di IVA):

TABELLA ECONOMICA COMPLESSIVA

Versione 1.0	R.T. I. Almviva S.p.A/ Almwave S.p.A./ Indra Italia S.p.A/ Intellera Consulting S.r.l.	Pagina
Data di emissione 27/10/2021	Uso pubblico	7 di 13

R.T. I. Almaviva S.p.A/ Almawave S.p.A./ Indra Italia S.p.A/ Intellera Consulting S.r.l.	Sistema Pubblico di Connettività LOTTO 3
Progetto dei Fabbisogni	SPCL3-ComuneFirenze_SistemiDatiTerritoriali-ProgettoFabbisogni-v1.0

Servizi						Corrispettivo	
Servizio	Nome Servizio	Prezzo unitario	Metrica di pricing	Modalità di consuntivazione	ID esigenza	Quantità	Importo
							21.213,00 €
L3.S2.2b	Manutenzione singola operation post garanzia	€ 240,00	Operation	A canone	WEBRU	46,00	11.040,00 €
L3.S3.2b	Manutenzione singolo FP post garanzia	€ 0,50	FP (MAC)	A canone	SIVEP	20.346,00	10.173,00 €

3.4 IMPEGNO DELLE RISORSE PROFESSIONALI

Il mix delle risorse professionali impegnate nelle attività tiene conto delle necessita progettuali e delle scelte tecnologiche espresse dall'Amministrazione nel piano dei fabbisogni.

3.5 INDIRIZZO DI DISPIEGAMENTO DEI SERVIZI

Il Centro Servizi del RTI può essere considerato a tutti gli effetti un Data Center "virtuale" ed è costituito dalle sedi che le aziende del RTI hanno attivato per la erogazione di tutti i servizi previsti dall'Accordo quadro SPC.

Il Centro Servizi è organizzato su 4 sedi (cfr. tabella seguente) dislocate sul territorio italiano: tre della mandataria Almaviva che ospitano sia il personale sia l'infrastruttura dedicata alle Amministrazioni contraenti, una di Indra che prevede la presenza del solo personale.

Sede	Azienda RTI	Data Center	Indirizzo	Mq totali
Casal Boccone	Almaviva	√	via di Casal Boccone 188/190 - Roma	34.800
Scalo Prenestino	Almaviva	√	via dello Scalo Prenestino 15 - Roma	11.200
Missaglia	Almaviva	√	via Missaglia 98 - Milano	10.800
Monza	Indra		via Monza 338 - Milano	800

I servizi oggetto del presente Progetto saranno erogati secondo le modalità previste dal Contratto Quadro, mentre saranno erogati dal Centro Servizi i **Servizi Trasversali** a supporto, qui di seguito elencati:

- Sistema di Controllo dei livelli di Servizio (SLAM);
- Portale di Governo della Fornitura (PGF);
- Help Desk (HD).

In particolare, l'infrastruttura di Help Desk sarà ospitata nel Centro Servizi, mentre il personale di I livello opererà da postazioni presenti presso una sede del Gruppo Almaviva e il personale di II livello opererà da postazioni presenti presso le sedi del RTI.

Vanno inoltre ricordati i **Servizi di gestione** necessari al buon funzionamento del Centro Servizi:

- *Gestione della sicurezza dei Data Center*, consiste messa in opera delle misure di tipo fisico, logico ed organizzativo atte ad assicurare in corso d'opera il mantenimento dei livelli di sicurezza coerenti con le politiche e con gli impegni assunti nei contratti e formalizzati nelle specifiche di servizio/configurazioni di servizio.

Versione 1.0	R.T. I. Almaviva S.p.A/ Almawave S.p.A./ Indra Italia S.p.A/ Intellera Consulting S.r.l.	Pagina
Data di emissione 27/10/2021	Usa pubblico	8 di 13

R.T. I. Almaviva S.p.A/ Alwave S.p.A./ Indra Italia S.p.A/ Intellera Consulting S.r.l.	Sistema Pubblico di Connettività LOTTO 3
Progetto dei Fabbisogni	SPCL3-ComuneFirenze_SistemiDatiTerritoriali-ProgettoFabbisogni-v1.0

- *Monitoraggio e controllo dei sistemi e della rete*, consiste nell'utilizzo dell'infrastruttura hardware e software di base a supporto delle verifiche sulla disponibilità delle risorse dell'ambiente elaborativi e della rete e successivi controlli sui Log.
- *Gestione dei Backup dei sistemi del Centro Servizi*, consiste nell'utilizzo della infrastruttura a supporto della applicazione delle politiche di backup e nel salvataggio in ambienti sicuri dei supporti utilizzati.

3.6 MODALITÀ DI ESECUZIONE DEL COLLAUDO DEI SERVIZI

I servizi oggetto del presente Progetto dei fabbisogni saranno sottoposti ad un collaudo "sul campo" da parte dell'Amministrazione, che eseguirà i test previsti dal RTI nelle Specifiche di collaudo ed ogni altro test che riterrà opportuno.

Al termine sarà redatto un Verbale di Collaudo con il dettaglio di quanto effettuato e gli esiti.

È responsabilità del RTI fornire personale e documentazione necessaria all'esecuzione del collaudo.

R.T. I. Al maviva S.p.A/ Al mawave S.p.A./ Indra Italia S.p.A/ Intellera Consulting S.r.l.	Sistema Pubblico di Connettività LOTTO 3
Progetto dei Fabbisogni	SPCL3-ComuneFirenze_SistemiDatiTerritoriali-ProgettoFabbisogni-v1.0

4 MODALITÀ DI PRESENTAZIONE E APPROVAZIONE DEGLI STATI DI AVANZAMENTO MENSILI

4.1 GESTIONE DEI SAL MENSILI

Gli stati di avanzamento mensili costituiscono lo strumento mediante il quale il RTI tiene informata l'Amministrazione su tutte le attività che costituiscono il provisioning dei servizi da erogare (dal sopralluogo fino al collaudo finale e la relativa migrazione) e, successivamente, sullo stato di funzionamento e la qualità dei servizi stessi.

A tale scopo il Fornitore ed il RTI attivano un servizio di project management consistente nella pianificazione, gestione e verifica delle attività mirate al completamento del progetto.

Il project manager del Fornitore si confronterà con il responsabile di progetto nominato dall'Amministrazione per la definizione ed esecuzione delle attività.

I report saranno prodotti con cadenza mensile e consegnati all'Amministrazione secondo una modalità di comunicazione definita tra RTI ed Amministrazione.

4.2 REPORT DI STATO DI AVANZAMENTO MENSILE

Per quanto concerne le attività legate all'implementazione dei servizi, il flusso comunicativo può essere sintetizzato come segue:

- il project manager del RTI invia, mediante E-mail, il report SAL all'Amministrazione;
- l'Amministrazione, nella persona del suo responsabile di progetto, analizza, congiuntamente con il project manager del fornitore, la situazione di avanzamento, le eventuali modifiche rispetto al piano operativo previsto e le contromisure che il fornitore intende mettere in atto per recuperare gli eventuali ritardi verificatisi.
- Il responsabile dell'Amministrazione approva il report mediante comunicazione e-mail verso il fornitore.

Il report di Stato di Avanzamento Mensile contiene le seguenti informazioni:

- Avanzamento/Rispetto dei tempi previsti nel piano di attivazione;
- Eventuali ripianificazioni;
- Esito Tracking sui rischi;
- Esito dei test interni;
- Esito collaudi effettuati;
- Change emersi nel periodo;

Versione 1.0 Data di emissione 27/10/2021	R.T. I. Al maviva S.p.A/ Al mawave S.p.A./ Indra Italia S.p.A/ Intellera Consulting S.r.l. Usa pubblico	Pagina 10 di 13
--	---	--------------------

R.T. I. Al maviva S.p.A/ Al mawave S.p.A./ Indra Italia S.p.A/ Intellera Consulting S.r.l.	Sistema Pubblico di Connettività LOTTO 3
Progetto dei Fabbisogni	SPCL3-ComuneFirenze_SistemiDatiTerritoriali-ProgettoFabbisogni-v1.0

- Azioni correttive/preventive applicate;
- Varie ed eventuali.

Tutti gli stati di avanzamento sono soggetti ad approvazione da parte dell'Amministrazione.

Nella fase di erogazione dei servizi il RTI manterrà la produzione mensile del SAL, orientati più a definire l'andamento della erogazione, in termini di:

- Indicazioni su possibili problemi o anomalie eventualmente verificatisi;
- Proposte di modifiche/aggiornamenti da apportare;
- Proposte eventuali ottimizzazioni/migliorie da apportare all'organizzazione dei processi definiti;
- Varie ed eventuali.

Tali informazioni possono essere fornite utilizzando il template SPCL3-TMP-SALMensile-1.0.

R.T. I. Almaviva S.p.A/ Almawave S.p.A./ Indra Italia S.p.A/ Intellera Consulting S.r.l.	Sistema Pubblico di Connettività LOTTO 3
Progetto dei Fabbisogni	SPCL3-ComuneFirenze_SistemiDatiTerritoriali-ProgettoFabbisogni-v1.0

5 PIANO DI ATTUAZIONE

5.1 PIANO DI LAVORO

Il piano di lavoro si sviluppa secondo quanto riportato nello schema seguente:

Id	Nome Attività	2021	
		Novembre	Dicembre
1	Implementazioni piattaforma SIVeP	X	X
2	Implementazioni piattaforma WebRU	X	X

5.2 GESTIONE DELLA SICUREZZA

Il documento SPCL3-SEC-Documento Programmatico sulla Sicurezza (DPS)-3.0.docx è il riferimento alle politiche di sicurezza implementate dal RTI per SPC lotto 3.

Relativamente agli specifici progetti sviluppati nell'ambito dei servizi richiesti dall'Amministrazione, sarà implementato nel progetto il profilo di sicurezza per la riservatezza dei dati nonché le misure per soddisfarlo.

5.3 PIANO DI QUALITÀ

Il documento SPCL3-GEN-PianoQualitaGenerale-2.3.docx è il piano di qualità di riferimento per il presente progetto.

R.T. I. Almaviva S.p.A/ Almawave S.p.A./ Indra Italia S.p.A/ Intellera Consulting S.r.l.	Sistema Pubblico di Connettività LOTTO 3
Progetto dei Fabbisogni	SPCL3-ComuneFirenze_SistemiDatiTerritoriali- ProgettoFabbisogni-v1.0

6 DATA DI ATTIVAZIONE

La data stimata di attivazione dei servizi contrattualizzati è il 5/11/2021.

Per la data effettiva si rimanda al relativo verbale di attivazione dei servizi firmato dall'Amministrazione e dal Fornitore.