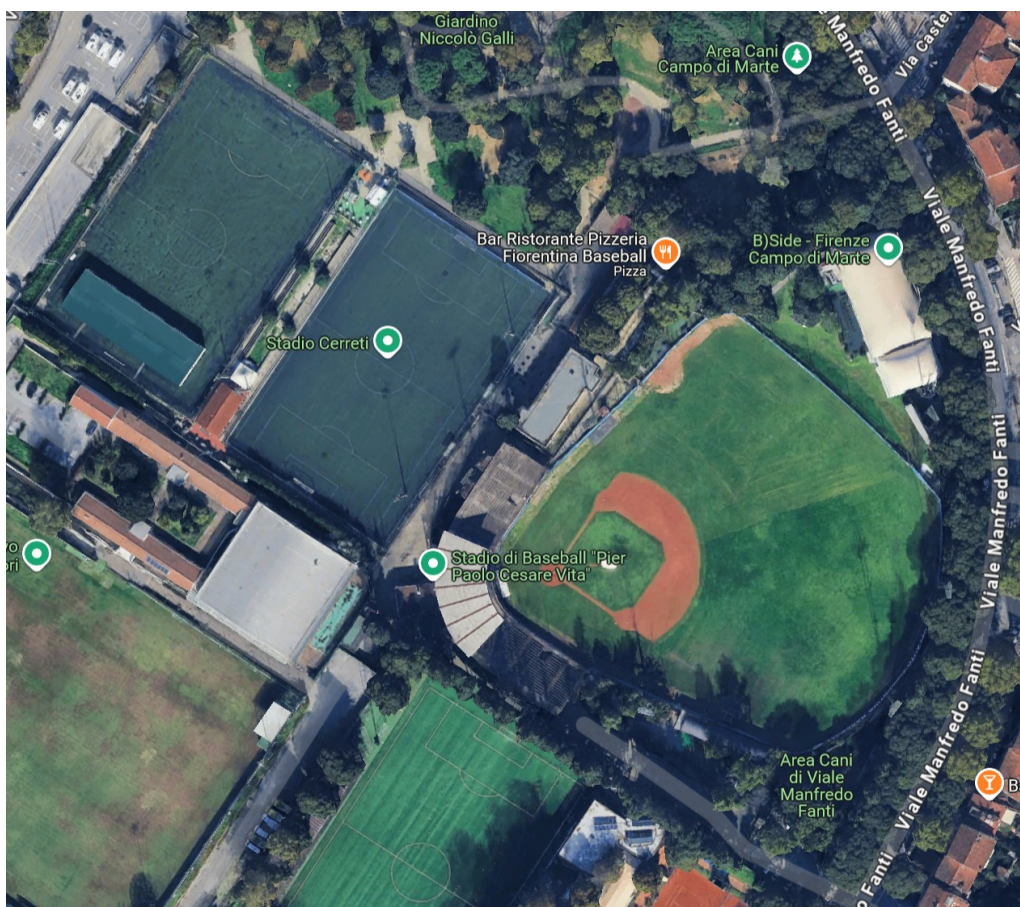




**Comune di Firenze**  
**Direzione Servizi Tecnici**  
**Servizio Supporto Tecnico Quartieri e Impianti Sportivi**

**COMPLESSO SPORTIVO CERRETI :**  
**CAMPO BASEBALL – PALESTRA GEODETICA – CAMPO CALCIO**  
**Viale Manfredi Fanti 18 - Firenze**  
***Relazione Tecnico Descrittiva dell'Impianto Sportivo***  
***(Procedura negoziata per l'affidamento in concessione)***



E.Q. Impianti Sportivi:

Ing. Nicola Azzurrini

Arch. Monica Fantappiè

Geom. Antonino Bosco

*Maggio 2026*

Impianti elettrici e speciali

Ing. Filippo Cioni

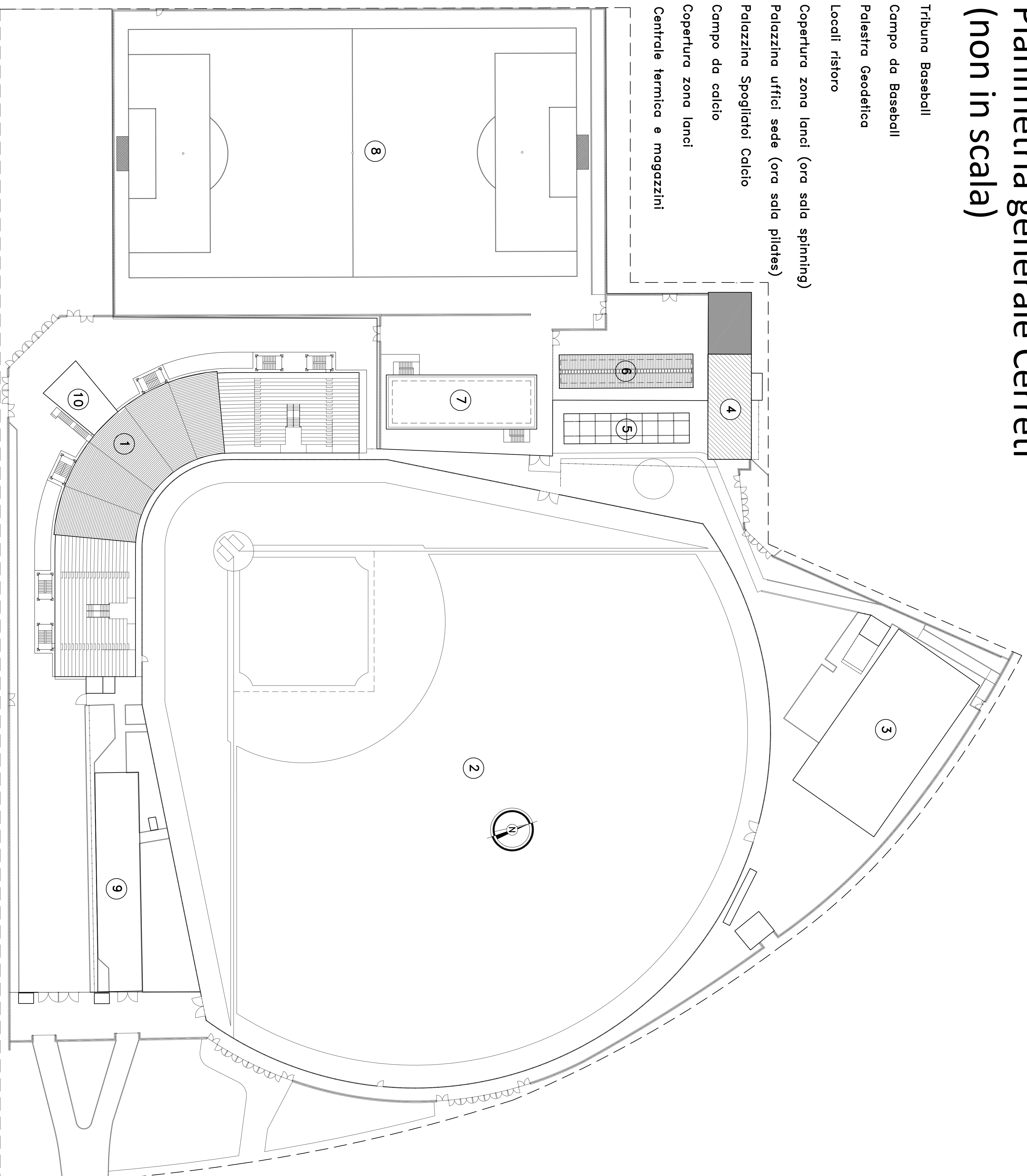
E.Q. Impianti meccanici

Ing. Simone Ferroni

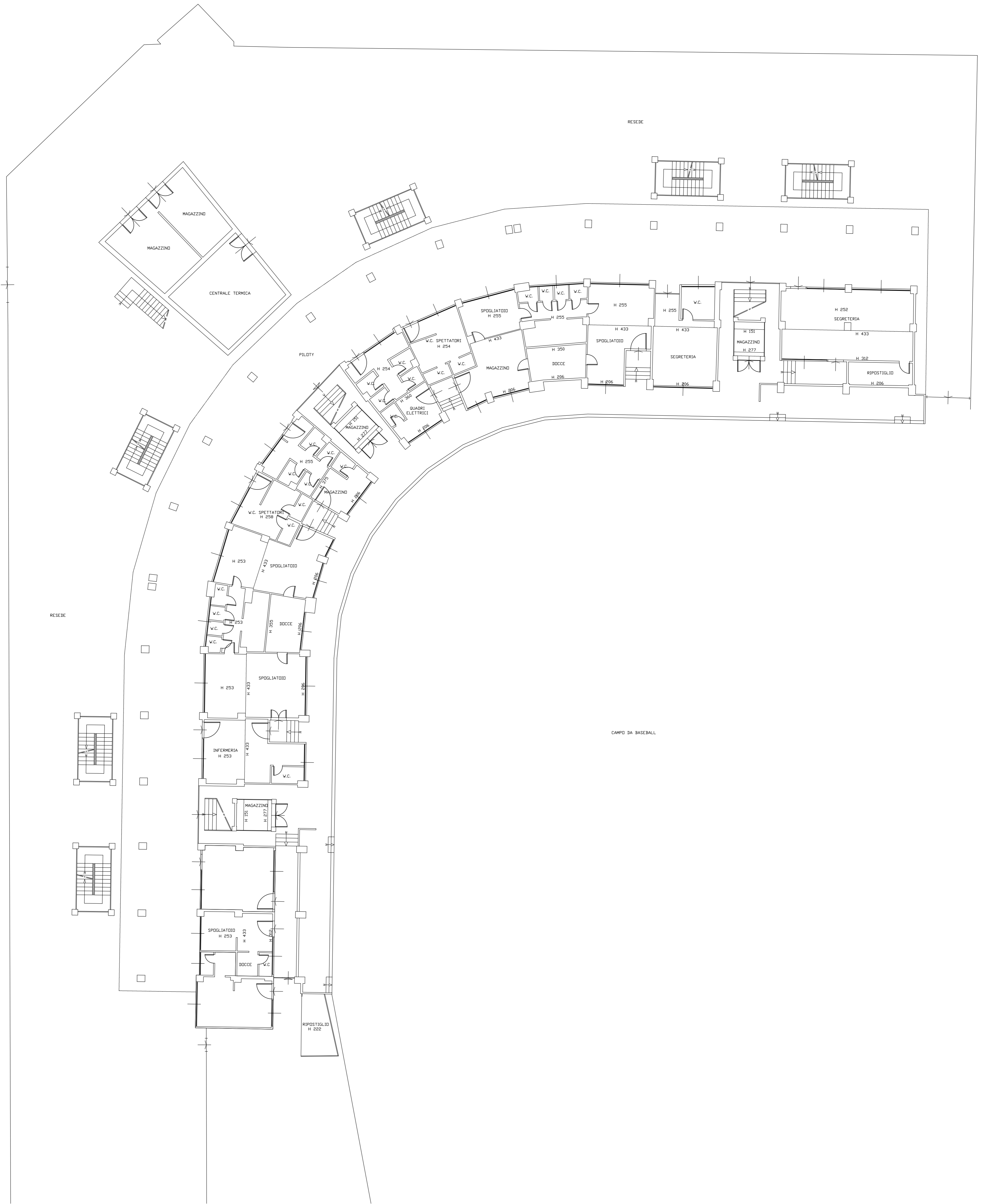
## Planimetrie impianto sportivo

# Planimetria generale Cerreti (non in scala)

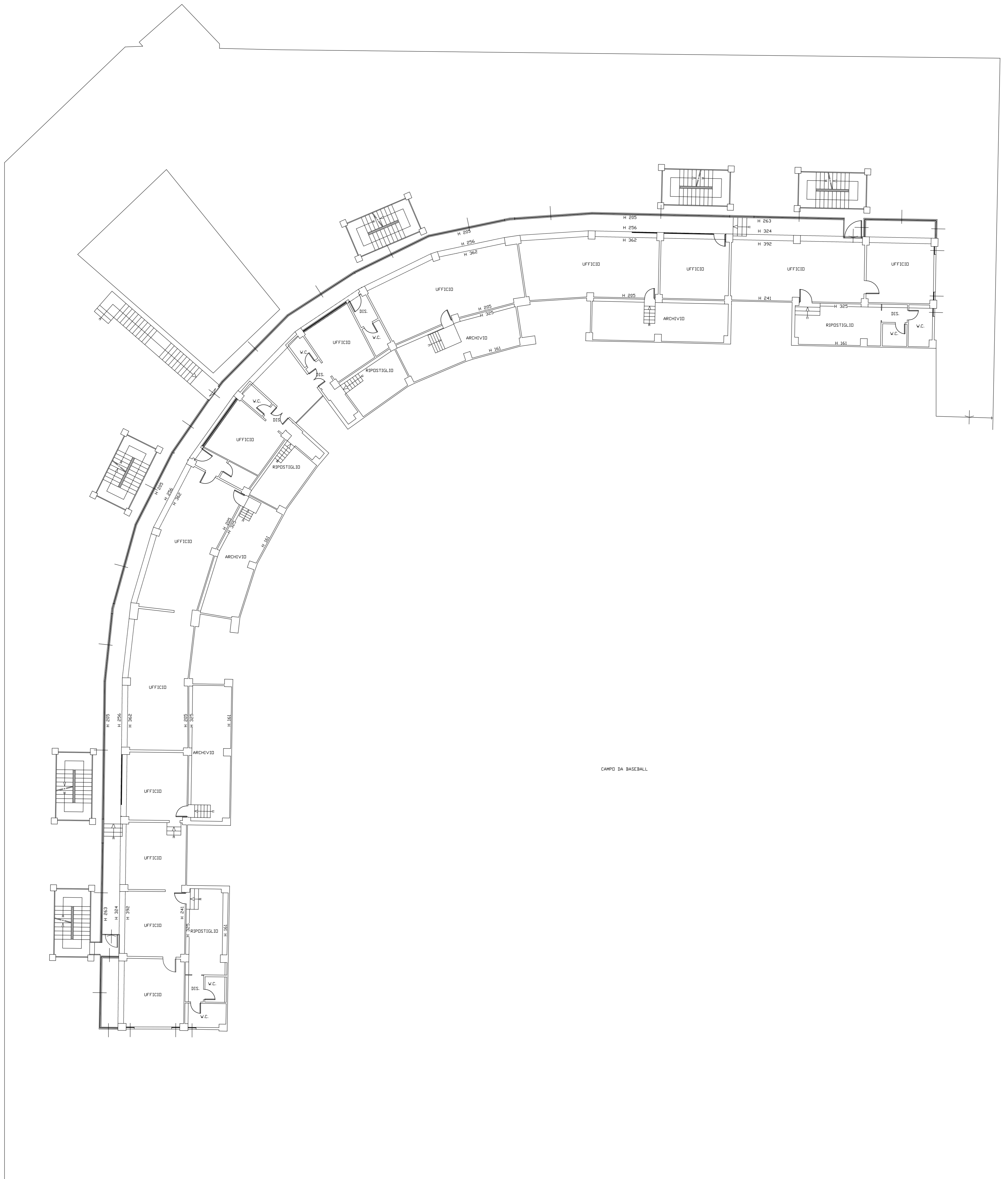
- 1 – Tribuna Baseball
- 2 – Campo da Baseball
- 3 – Palestra Geodetica
- 4 – Locali ristoro
- 5 – Copertura zona lanci (ora sala spinning)
- 6 – Palazzina uffici sede (ora sala pilates)
- 7 – Palazzina Spogliatoi Calcio
- 8 – Campo da calcio
- 9 – Copertura zona lanci
- 10 – Centrale termica e magazzini



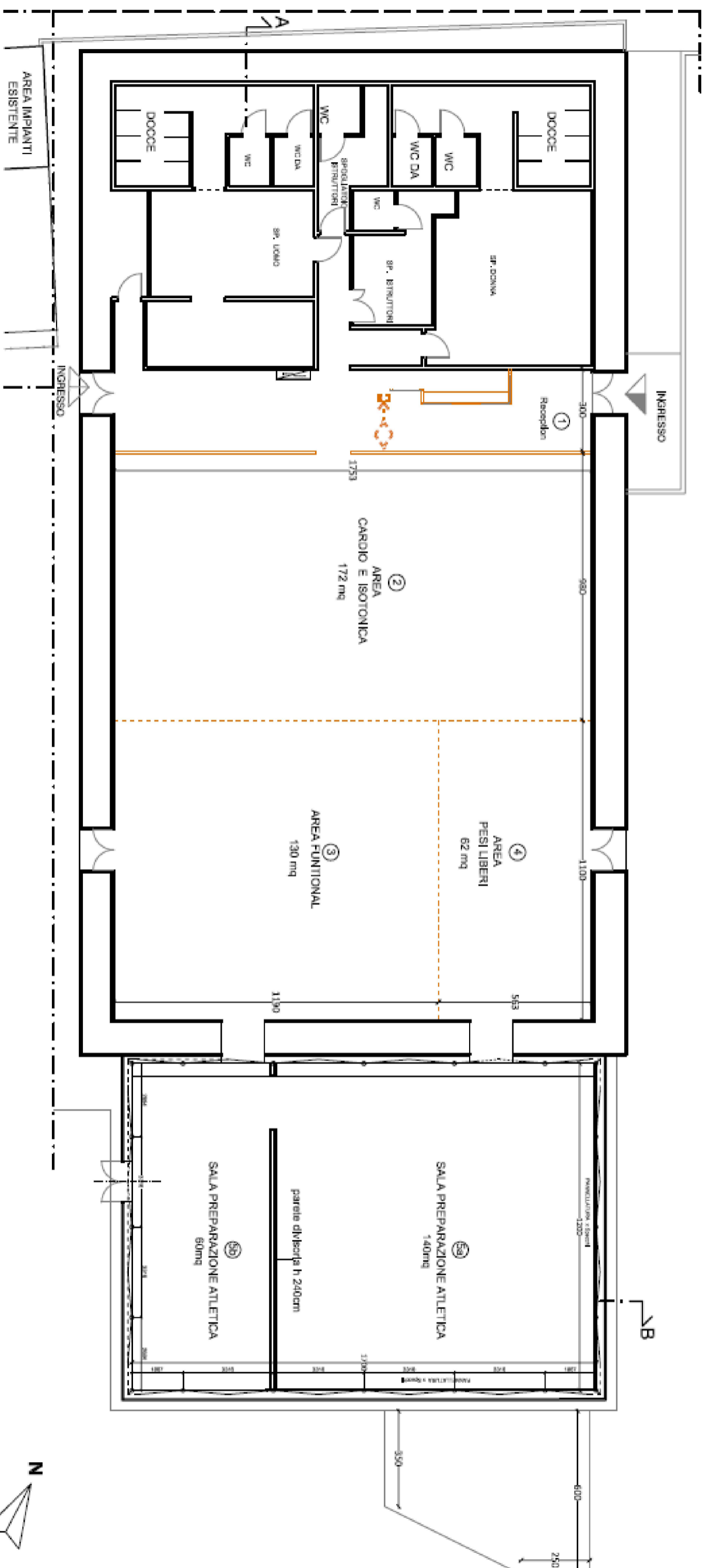
# Planimetria piano terreno (non in scala)



# Planimetria piano primo (non in scala)

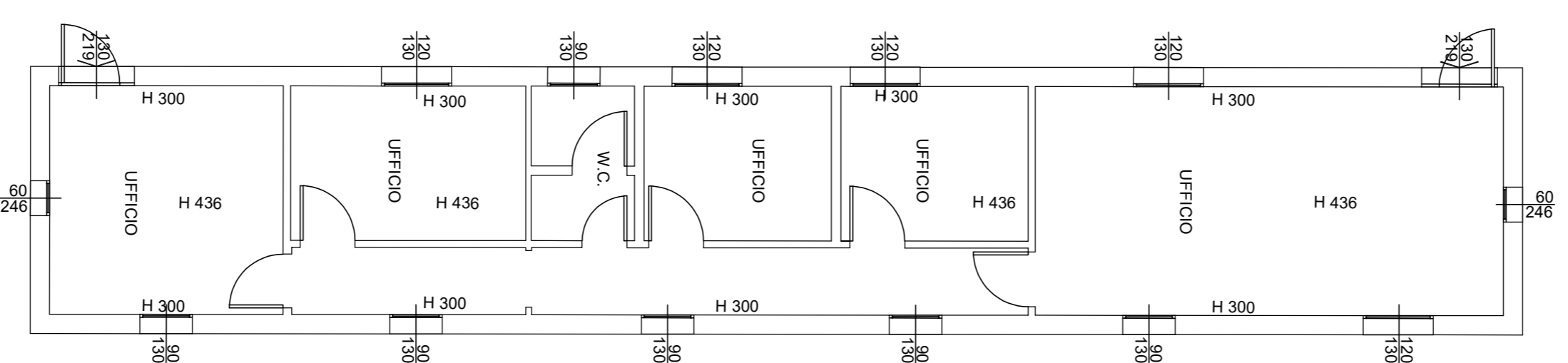


# Planimetria Palestra Geodetica

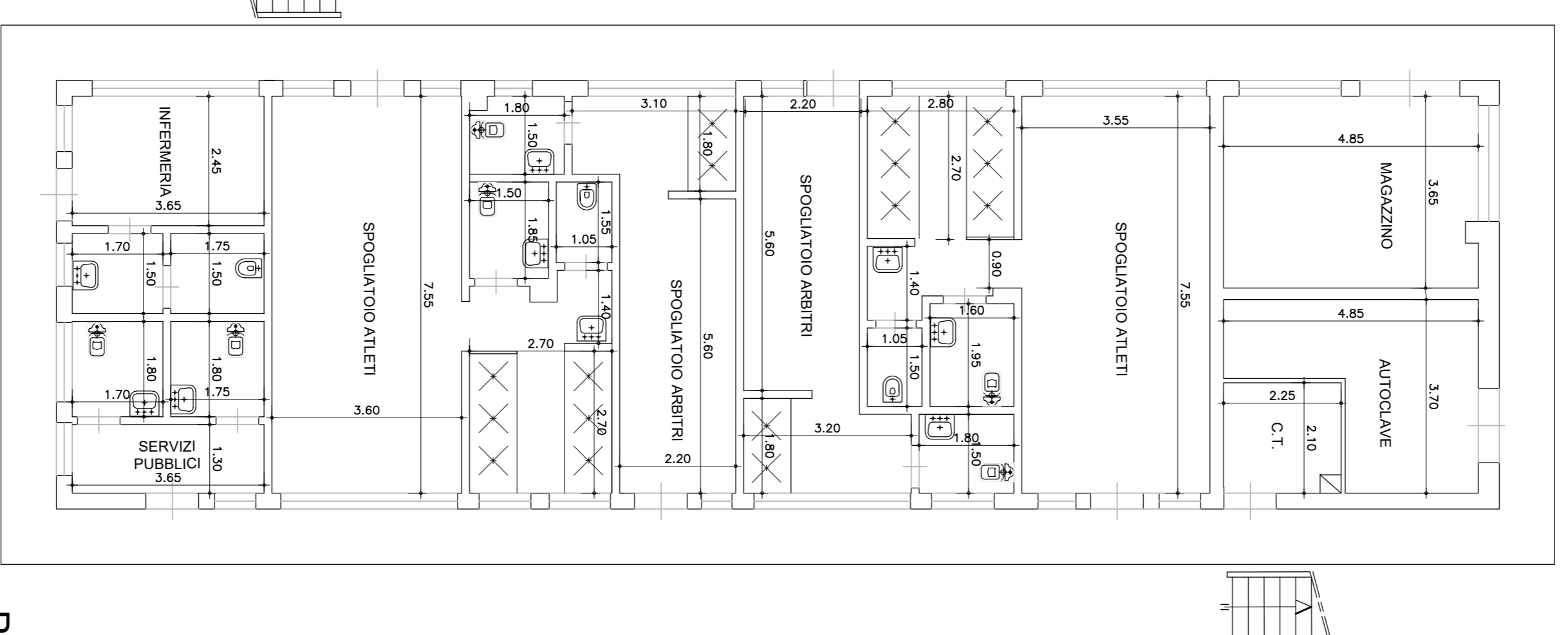


# Palazzina sede e spogliatoi calcio (non in scala)

## PALAZZINA SEDE

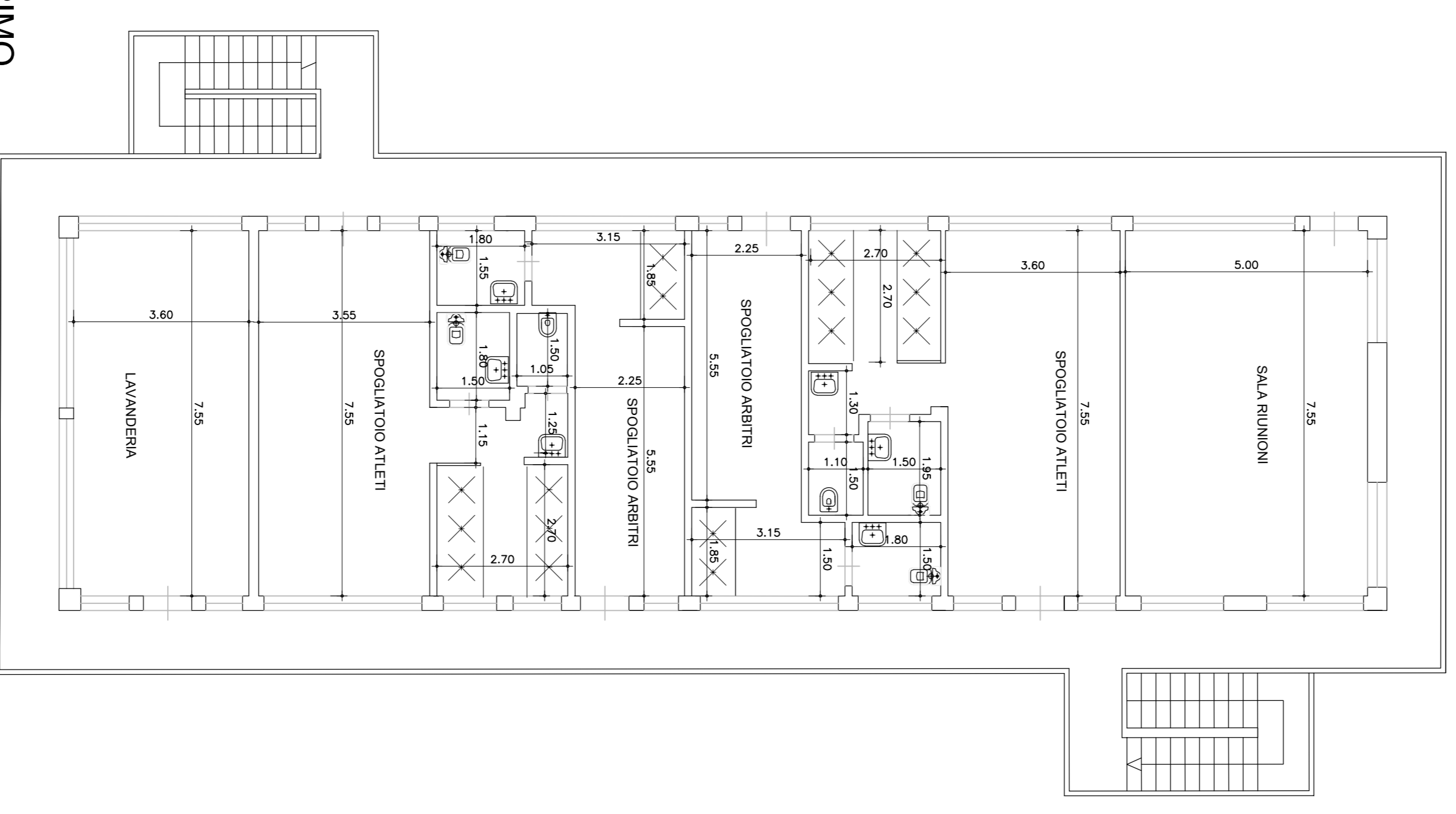


## PALAZZINA SPOGLIATOI E SERVIZI Campo di calcio



## PIANO TERRA

## PIANO PRIMO



# Planimetria bar ristorante e tendone zona lanci (non in scala)

